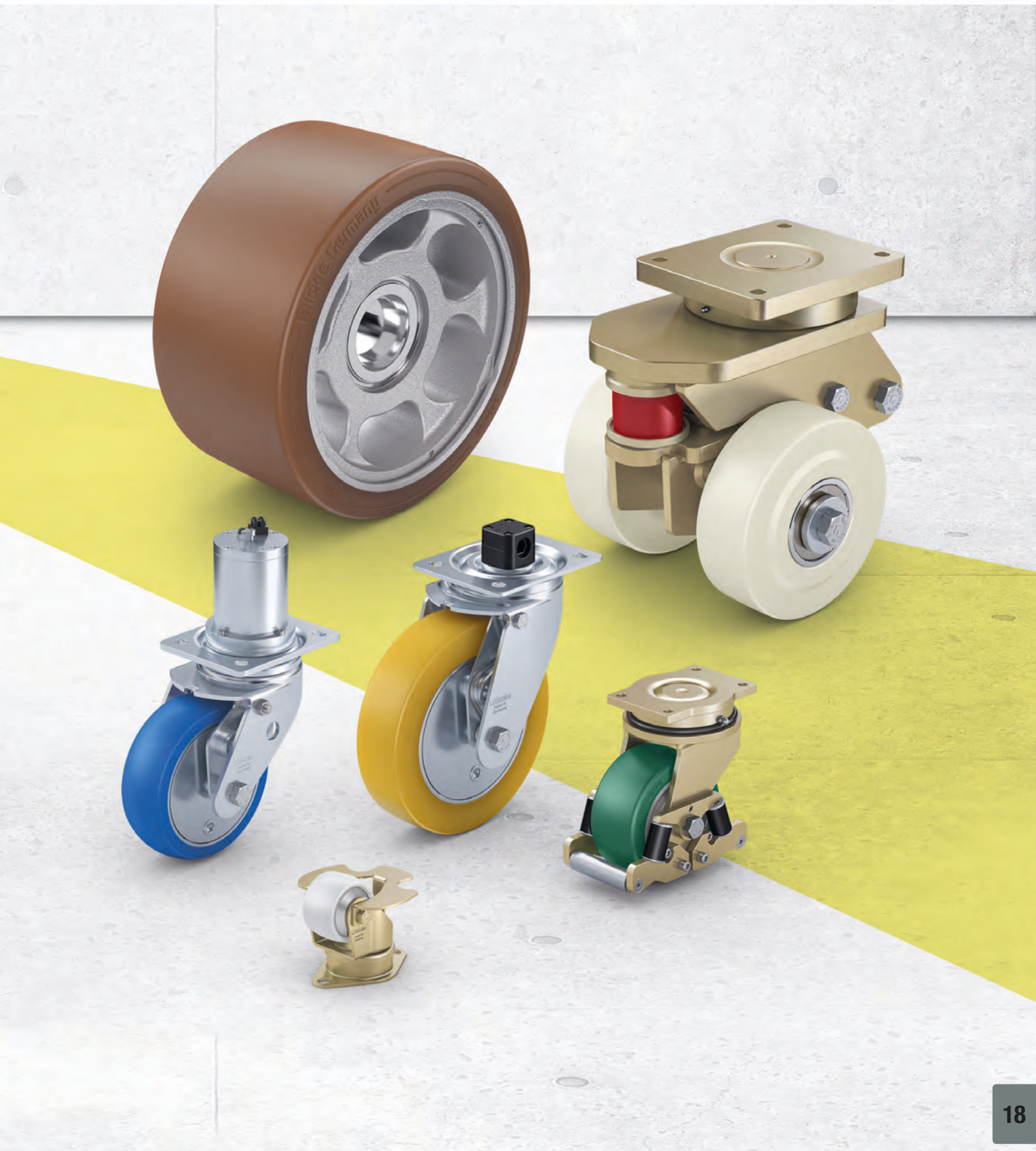


Posebni sustavi i rješenja



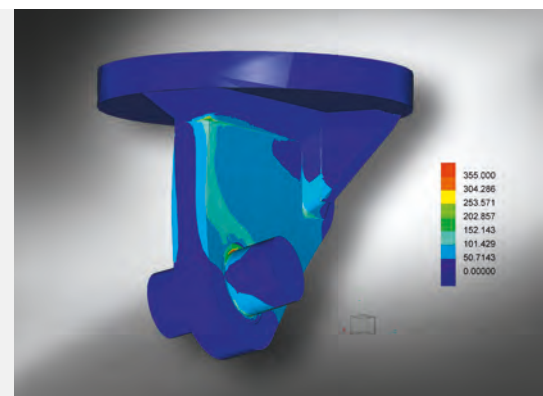
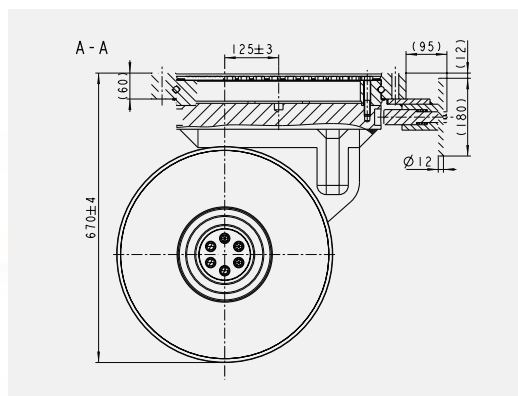
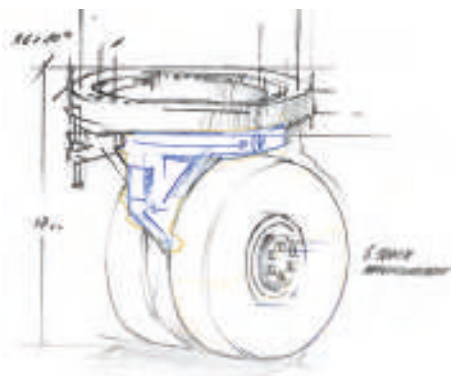
Slušajte. Razmotrite. Ostvarite.
Naša snaga: prilagoditi potrebi.



Vaši zahtjevi. Naša ideja.

Projekt. Crteži.

Detalji. Izračun.



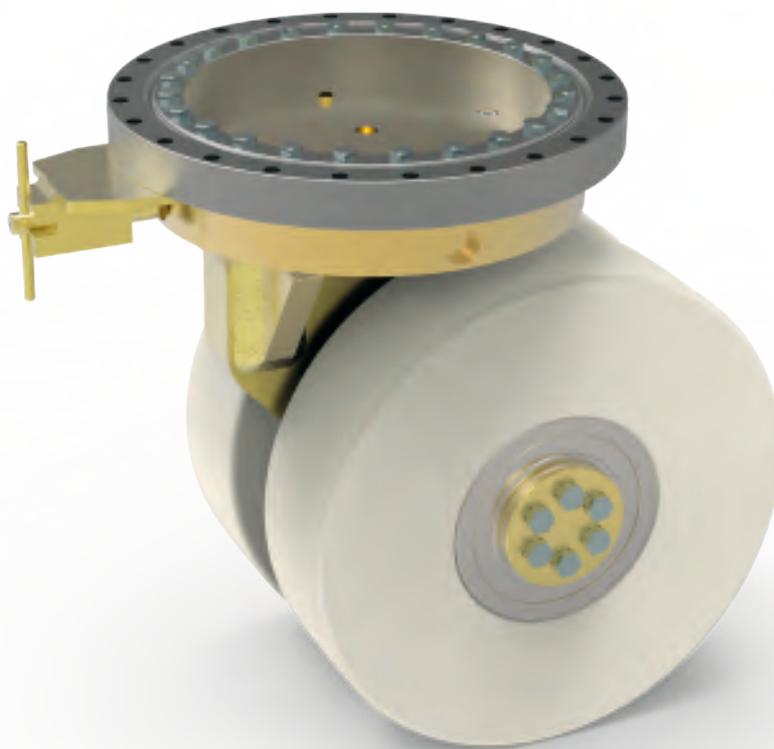
Slušajte. Razmotrite. Ostvarite.

Naša snaga: prilagoditi potrebi.

Uz svoj standardni program, nudimo i široki spektar prilagođenih posebnih rješenja za primjene specifične za kupca.

Naš je cilj ponuditi savršeni kotač ili sklop kotača za svaku upotrebu. Iskoristit ćemo svoju stručnost i iskustvo kako bismo u partnerstvu s vama razvili vaše prilagođeno posebno rješenje. Navedite nam svoje zahtjeve i mi ćemo ih ispuniti. Bavimo se svim fazama postupka: od prvih crteža dizajna do izračuna i same proizvodnje.

Dijelovi za naš opsežan standardni program proizvode se u velikim količinama primjenom visokoautomatiziranih procesa. Posebna rješenja često se temelje na tim dobro razrađenim standardnim komponentama. To nam omogućava brzo i ekonomično ostvarenje rješenja za korisnike.



Opremanje alatima. Proizvodnja.



Savršeni rezultat: vaše individualizirano rješenje.

Posebni sustavi i rješenja

Okretni sklopovi kotača s dead man's kočnicom



400 kg



Okretni sklopovi kotača s dead man's kočnicom:

- Okretni sklopovi kotača s dead man's kočnicom slični su sklopovima kotača s bubanj kočnicom, ali koriste ugrađenu oprugu za kočenje kad kočnica nije aktivirana.
- Kočnica se aktivira šesterokutnom šipkom spojenom na kućište poluge.
- Izvedba zatvorenih vilica kotača čini kočne papuče u velikoj mjeri otpornima na koroziju i prljavštinu. To osigurava da učinak kočenja ostane dosljedan bez obzira na vlagu i onečišćenje u tom području.



Kotači: serija GEV:

- gume: visokokvalitetna elastična puna guma s malim otporom kotrljanja, tvrdoća 65 Shore A, ne ostavlja trag, siva
- središte kotača: napravljeno od robusnog sivog lijeva, lakirano, boja srebrna
- kočioni mehanizam: ugrađen u središte kotača, pocinčano, plavo pasivizirano, bez Cr6



Kotači: serija GST:

- gazna površina: visokokvalitetni poliuretan elastomer Blickle Softhane®, tvrdoća 75 Shore A, boja zelena, ne ostavlja trag, ne ostavlja mrlje
- središte kotača: napravljeno od robusnog sivog lijeva, lakirano, boja srebrna
- kočioni mehanizam: ugrađen u središte kotača, pocinčano, plavo pasivizirano, bez Cr6



Kotači: serija GTH:

- gazna površina: visokokvalitetni poliuretan elastomer Blickle Extrathane®, tvrdoća 92 Shore A, boja svijetlosmeđa, ne ostavlja trag, ne ostavlja mrlje
- središte kotača: napravljeno od robusnog sivog lijeva, lakirano, boja srebrna
- kočioni mehanizam: ugrađen u središte kotača, pocinčano, plavo pasivizirano, bez Cr6



Okretni sklopovi kotača s dead man's kočnicom i kočnicom okretno glave:

- Okretni sklopovi kotača s dead man's kočnicom i kočnicom okretno glave slični su sklopovima kotača s bubanj kočnicom, ali koriste ugrađenu oprugu za kočenje kad kočnica nije aktivirana.
- Za zaustavljanje rotacije okretno glave koristi se samokočenje.
- Kočnica se aktivira šesterokutnom šipkom spojenom na kućište poluge.
- Izvedba zatvorenih vilica kotača čini kočne papuče u velikoj mjeri otpornima na koroziju i prljavštinu. To osigurava da učinak kočenja ostane dosljedan bez obzira na vlagu i onečišćenje u tom području.

Okretni kotač s dead man's kočnicom	Okretni kotač s dead man's kočnicom i kočnicom okretno glave	Promjer kotača [mm]	Kotač širina [mm]	Nosivost [kg]	Vrsta ležaja	Ukupna visina [mm]	Veličina ploče [mm]	Rupa za vijak razmak [mm]	Promjer rupa za vijak [mm]	Otvor ključa [mm]	Pomak okretnog kotača [mm]
L-GEV 200K-TM13-SG	L-GEV 200K-TTM13-SG	200	50	400	kuglični ležaj	235	140 x 110	105 x 75-80	11	13	65
L-GST 200K-TM13	L-GST 200K-TTM13	200	50	400	kuglični ležaj	235	140 x 110	105 x 75-80	11	13	65
L-GTH 200K-TM13	L-GTH 200K-TTM13	200	50	400	kuglični ležaj	235	140 x 110	105 x 75-80	11	13	65

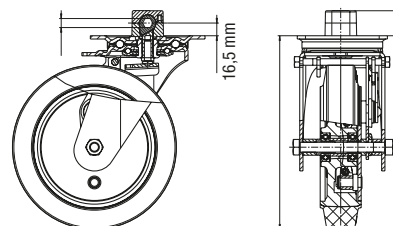
Kočenje može izazvati značajnu količinu dodatnog naprezanja na okretno kotače, ovisno o masi koju treba kočiti. Preporučujemo da se pri projektiranju vozila / podvozja upotrijebi dodatni sigurnosni faktor od 2,0-3,0.



Izvedbe / opcije

	kočnica smjera (zasebno) 1 x 360°	ostale izvedbe kotača	uklopni greben s otvorima ključa 11 mm
Tehnički opis na stranici	115		
Dodatna oznaka kotača	RI-05.03	Serijske GB, GBS	
Dostupno za izvedbe	sve	na zahtjev	na zahtjev

- radni kut: maks. 38°
- moment sile potreban za otpuštanje kočnice: < 10 Nm
- sila kočenja: > 400 N



Posebni sustavi i rješenja

Fiksni sklopovi kotača s bubanj kočnicom i dead man's kočnicom

450–900 kg



Okretni kotač s bubanj kočnicom

Okretni kotač s dead man's kočnicom



Fiksni kotač s bubanj kočnicom:

- Fiksni sklopovi kotača s bubanj kočnicom mogu se aktivirati različitim napravama, npr. pomoću ručice ili povlačenjem kabela.
- Izvedba zatvorenih vilica kotača čini kočne papuče u velikoj mjeri otpornima na koroziju i prljavštinu. To osigurava da učinak kočenja ostane dosljedan bez obzira na vlagu i onečišćenje u tom području.



Kotači: serija GEV:

- gume: visokokvalitetna elastična puna guma s malim otporom kotrljanja, tvrdoća 65 Shore A, ne ostavlja trag, siva ili crna
- središte kotača: napravljeno od robusnog sivog lijeva, lakirano, boja srebrna
- kočioni mehanizam: ugrađen u središte kotača, pocinčano, plavo pasivizirano, bez Cr6



Kotači: serija GST:

- gazna površina: visokokvalitetni poliuretan elastomer Blickle Softhane®, tvrdoća 75 Shore A, boja zelena, ne ostavlja trag, ne ostavlja mrlje
- središte kotača: napravljeno od robusnog sivog lijeva, lakirano, boja srebrna
- kočioni mehanizam: ugrađen u središte kotača, pocinčano, plavo pasivizirano, bez Cr6



Kotači: serija GTH:

- gazna površina: visokokvalitetni poliuretan elastomer Blickle Extrathane®, tvrdoća 92 Shore A, boja svijetlosmeđa, ne ostavlja trag, ne ostavlja mrlje
- središte kotača: napravljeno od robusnog sivog lijeva, lakirano, boja srebrna
- kočioni mehanizam: ugrađen u središte kotača, pocinčano, plavo pasivizirano, bez Cr6



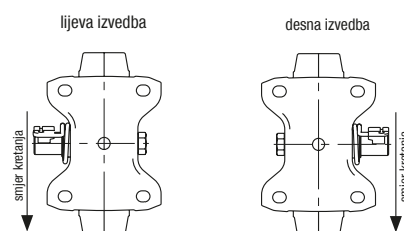
Fiksni kotač s dead man's kočnicom:

- Fiksni sklopovi kotača s dead man's kočnicom slični su sklopovima kotača s bubanj kočnicom, ali koriste ugrađenu oprugu za kočenje kad kočnica nije aktivirana. Kočnica se može otpustiti pomoću ručice ili povlačenjem kabela.
- Izvedba zatvorenih vilica kotača čini kočne papuče u velikoj mjeri otpornima na koroziju i prljavštinu. To osigurava da učinak kočenja ostane dosljedan bez obzira na vlagu i onečišćenje u tom području.

Fiksni kotač s bubanj kočnicom	Fiksni kotač s dead man's kočnicom *	Promjer kotača [mm]	Kotač širina / gume [mm]	Nosivost [kg]	Vrsta ležaja	Ukupna visina [mm]	Veličina ploče [mm]	Rupa za vijak razmak [mm]	Promjer rupa za vijak [mm]
B-GEV 160K-TB	B-GEV 160K-TM	160	50	450	kuglični ležaj	195	140 x 110	105 x 75–80	11
B-GEV 160K-TB-SG	B-GEV 160K-TM-SG	160	50	450	kuglični ležaj	195	140 x 110	105 x 75–80	11
B-GTH 160K-TB	B-GTH 160K-TM	160	50	600	kuglični ležaj	195	140 x 110	105 x 75–80	11
BH-GTH 160K-TB	BH-GTH 160K-TM	160	50	800	kuglični ležaj	202	140 x 110	105 x 75–80	11
B-GEV 200K-TB	B-GEV 200K-TM	200	50	600	kuglični ležaj	235	140 x 110	105 x 75–80	11
B-GEV 200K-TB-SG	B-GEV 200K-TM-SG	200	50	600	kuglični ležaj	235	140 x 110	105 x 75–80	11
B-GST 200K-TB	B-GST 200K-TM	200	50	600	kuglični ležaj	235	140 x 110	105 x 75–80	11
B-GTH 200K-TB	B-GTH 200K-TM	200	50	600	kuglični ležaj	235	140 x 110	105 x 75–80	11
BH-GST 200K-TB	BH-GST 200K-TM	200	50	800	kuglični ležaj	245	140 x 110	105 x 75–80	11
BH-GTH 200K-TB	BH-GTH 200K-TM	200	50	900	kuglični ležaj	245	140 x 110	105 x 75–80	11

* L ili R moraju se dodati šifri proizvoda za lijeve i desne izvedbe.

- putanja aktiviranja: približno 10–12 mm
- radni kut: maks. 13°–15°
- sila aktiviranja: < 250 N
- sila kočenja: > 500 N



1

Bubanj kočnica s aktiviranjem povlačenjem kabela



Fiksni sklop kotača s bubanj kočnicom



Primjer primjene

Konstrukcija i funkcija

- aktiviranje povlačenjem kabela (prema gornjem prikazu) ili pomoću ručice
- prilikom aktiviranja kočne papuče bivaju pritisnute na lijevano središte kotača, koje funkcionira kao bubanj kočnica

Prednosti

- dosljedno visoka sila kočenja, čak i u vlažnim uvjetima
- kratka putanja aktiviranja

Više informacija

- detaljan opis i prikaz fiksnih sklopova kotača s bubanj kočnicama dan je na stranici 595

2

Dead man's kočnica s aktiviranjem povlačenjem kabela



Fiksni sklop kotača s dead man's kočnicom



Primjer primjene

Konstrukcija i funkcija

- aktiviranje povlačenjem kabela (prema gornjem prikazu) ili pomoću ručice
- Prije nego se aktivira kočnica opruga potisne kočne papuče na lijevano središte kotača, koje funkcionira kao bubanj kočnica.
- kočnica se otpušta kad se aktivira

Prednosti

- dosljedno visoka sila kočenja, čak i u vlažnim uvjetima
- sigurnost
- kratka putanja aktiviranja

Više informacija

- detaljan opis i prikaz fiksnih sklopova kotača s dead man's kočnicom dan je na stranici 595

3

Dead man's kočnica za šesterokutni priključak



Okretni sklop kotača s dead man's kočnicom



Primjer primjene

Konstrukcija i funkcija

- može se aktivirati šesterokutnom šipkom

Prednosti

- dosljedno visoka sila kočenja, čak i u vlažnim uvjetima
- sigurnost
- kratka putanja aktiviranja

Više informacija

- detaljan opis i prikaz okretnih sklopova kotača s bubanj kočnicama dan je na stranici 594

Posebni sustavi i rješenja

Kočioni sustavi za središnje upravljanje nogom

1

Dva okretna sklopa kotača povezana polugom kočnice



Okretni sklop kotača s kočnicom „ideal-stop“

2

Dva ili četiri okretna sklopa kotača povezana šipkom



Okretni sklop kotača s kočnicom „central-stop“

3

Više fiksnih sklopova kotača povezanih šipkom



Fiksni sklop kotača s kočnicom „central-stop“



Primjer primjene



Primjer primjene



Primjer primjene

Konstrukcija i funkcija

- poluga kočnice ne okreće se sa sklopom kotača
- ručica kočnice „ideal-stop“ kao standard isporučuje se s rupama za jednostavno pričvršćivanje ručice kočnice za povezivanje dviju ručica kočnice zajedno

Prednosti

- ušteda na vremenu jer se jednim pokretom mogu zakočiti i otkočiti dva sklopa kotača
- udobnost
- sigurnost na radu

Više informacija

- za tehnički opis kočnice „ideal-stop“ pogledajte stranicu 112
- dostupno za serije vilica Blickle LK, LH i LEX

Konstrukcija i funkcija

- više okretnih sklopova kotača povezanih šipkom
- šipke su povezane na kućište poluge kotača pomoću šestorokutne šipke

Prednosti

- ušteda na vremenu jer se jednim pokretom mogu zakočiti dva od četiri sklopa kotača
- udobnost
- sigurnost na radu
- mali radni kut
- može se aktivirati s objiju strana kolica

Više informacija

- za tehnički opis kočnice „central-stop“ pogledajte stranicu 113
- dostupno za serije vilica Blickle LE, L, LK i LH

Konstrukcija i funkcija

- više fiksnih sklopova kotača povezanih šipkom
- šipkom povezani na kućište poluge u okviru vilice pomoću šestorokutne šipke

Prednosti

- ušteda na vremenu jer se jednim pokretom može zakočiti više sklopova kotača
- mali radni kut

Više informacija

- za tehnički opis kočnice „central-stop“ pogledajte stranicu 113
- posebno rješenje dostupno na zahtjev

Posebni sustavi i rješenja

Kočioni sustavi za središnju kočnicu smjera

1

Kočnica smjera, može se naknadno montirati, aktivira se nožnom polugom, blokiranje



Okretni sklop kotača s montiranom kočnicom smjera

2

Kočnica smjera, može se naknadno montirati, aktivira se nožnom polugom, samoblokiranje



Okretni sklop kotača s montiranom kočnicom smjera

3

Kočnica smjera za šesterokutni priključak



Okretni sklop kotača sa središnjom kočnicom smjera



Primjer primjene



Primjer primjene



Primjer primjene

Konstrukcija i funkcija

- Kočnice smjera (zasebne) pričvršćuju se na pribornicu okretnog sklopa kotača. Aktiviranjem poluge kočnice deaktivira se kočnica smjera i omogućuje okretanje sklopa kotača.
- Potiskivanjem poluge kočnice prema gore omogućuje se ponovno zaključavanje sklopova kotača kod pravocrtnog gibanja (blokira se okretanje sklopova kotača).

Prednosti

- moguće je međusobno povezivanje više kočnica smjera pomoću šipke
- moguća naknadna ugradnja na standardne sklopove kotača
- stabilnost + fleksibilnost na radnom položaju

Više informacija

- pogledajte stranicu 115 za tehničke podatke
- dostupno za mnoge serije Blickleovih vilica kotača

Konstrukcija i funkcija

- Aktiviranjem poluge kočnice otključava se kočnica smjera, omogućavajući sklopu kotača da se okreće. Kad se okretni sklop kotača poravna u smjeru vožnje, opruga pomiče polugu kočnice natrag u njegov blokiran položaj.

Prednosti

- moguća naknadna ugradnja na standardne sklopove kotača
- stabilnost + fleksibilnost na radnom položaju

Više informacija

- posebno rješenje, dostupno na zahtjev

Konstrukcija i funkcija

- više okretnih sklopova kotača povezanih šesterokutnom šipkom
- okretni sklop kotača fiksira se pomoću predzategnute opruge u okretnoj glavi (pretvara okretni sklop kotača u fiksni sklop kotača)
- sklop kotača se može ponovo okretati kada se aktivira šesterokutna šipka

Prednosti

- Kad se koristi 6 sklopova kotača po kolicima, središnji sklopovi kotača mogu funkcionirati kao fiksni sklopovi kada se kolica vuku ili pomiču bočno tijekom ručnog načina rada.

Više informacija

- posebno rješenje, dostupno na zahtjev

Posebni sustavi i rješenja

Kočioni sustavi za središnju kočnicu smjera

4

Kočnica smjera za povezivanje s kablom za povlačenje, integrirana



Okretni sklop kotača sa kočnicom smjera na povlačenje kabela

5

Kočnica smjera za povezivanje s kablom za povlačenje, moguća naknadna ugradnja



Okretni sklop kotača s montiranom kočnicom smjera

6

Kočnica smjera za bočno aktiviranje, moguća naknadna ugradnja



Okretni sklop kotača s montiranom kočnicom smjera



Primjer primjene



Primjer primjene



Primjer primjene

Konstrukcija i funkcija

- kočnica smjera ugrađena u vilicu kotača
- kočnica smjera otpušta se povlačenjem kabela

Prednosti

- moguće ručno aktiviranje

Više informacija

- posebno rješenje, dostupno na zahtjev

Konstrukcija i funkcija

- navojni provrt za priključivanje kabela za povlačenje

Više informacija

- posebno rješenje, dostupno na zahtjev

Konstrukcija i funkcija

- poluga kočnice aktivira se u vodoravnom, a ne u okomitom smjeru
- pogodno za primjene s ograničenim prostorom

Više informacija

- posebno rješenje, dostupno na zahtjev

Posebni sustavi i rješenja

Električni pogoni

Minimalna sila potrebna za kretanje i upravljanje



Modularni komplet:

- I** Ergonomska rješenja za upravljačke ploče
- II** Upravljačka i akumulatorska jedinica
- III** Fiksni sklopovi kotača na električni pogon
- IV** Prilagodljivi okretni sklopovi kotača

Modularni pogonski sustavi iz serije ErgoMove® sastoje se od električno pokretanih fiksnih sklopova kotača, sa standardiziranim upravljanjem i Blickleo-vim rješenjima za upravljačke ploče. Koriste se za primjene visokih performansi kod kojih je ergonomija važan čimbenik. Značajno se smanjuje fizičko naprezanje rukovatelja tijekom unutarnjeg transporta materijala, jer je potreban znatno manji napor u odnosu na ručno rukovanje.

ErgoMove® pogonski sustavi dizajnirani su za raznovrsnu transportnu opremu, sustave s prikolicama i posebne primjene gdje ukupne težine dosežu do 2000 kg. Zbog visokog potiska do 2 x 55 daN rukovatelj mora upotrijebiti puno manju silu. Ugrađeni kočioni sistem s dead man's kočnicom jamči siguran rad u skladu s DIN EN 1175-1 (Sigurnost industrijskih vozila – Električni zahtjevi).

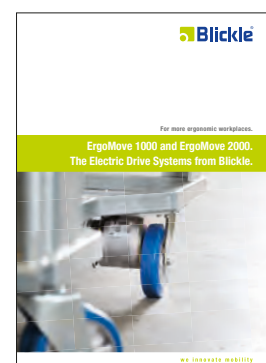


Fiksni sklopovi kotača na električni pogon



Ergonomska upravljačka ploča

Za dodatne informacije pogledajte našu posebnu brošuru „ErgoMove® – Blickleovi električni pogonski sustavi“



Posebni sustavi i rješenja

Progressus kotači i sklopovi kotača

Sklopovi kotača otporni na koroziju sa zatvorenom okretnom glavom za zahtjevne uvjete



I

Ispunjava zahtjevne higijene i čistoće zahvaljujući zatvorenoj i zabrtvljenoj okretnoj glavi s robusnim ležajem s dodirnom s četiri točke.

II

Robusna i otporna vilica kotača od nehrđajućeg čelika

III

Prikladno za autoklave i strojeve za pranje do +134 °C za različite serije kotača

Visokokvalitetni proizvodi od nehrđajućeg čelika Progressus nadopunjuju široku paletu kotača i sklopova kotača tvrtke Blickle. Proizvodi Progressus pokazali su se izvrsnim za upotrebu u medicinskoj, kemijskoj i prehrambenoj industriji.

Jedinstvena zatvorena i zabrtvljena okretna glava udovoljava najzahtjevnijim standardima higijene i čistoće. Osim medicinskih ustanova, ovi sklopovi kotača posebno su prikladni za vlažna okruženja poput industrijskih kuhinja, mesnica i mljekara.

Progressus također nudi vrhunske sklopove kotača za bolničke krevete za upotrebu u vrlo osjetljivim područjima.



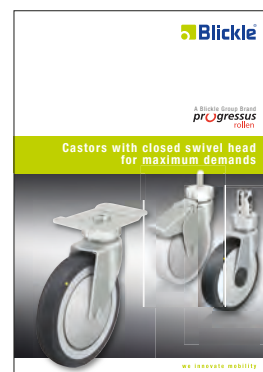
Sklopovi kotača otporni na koroziju sa zatvorenom okretnom glavom



Sklopovi kotača za bolesničke krevete sa zatvorenom okretnom glavom

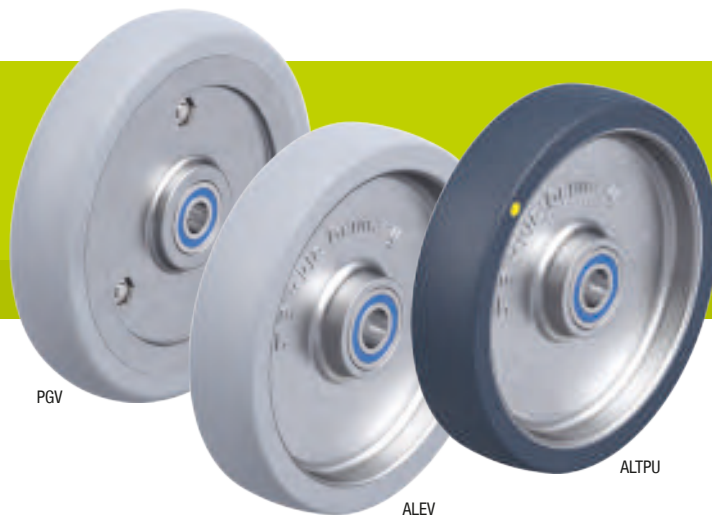
Marka Grupe Blickle
progressus
rollen

Dodatne informacije možete pronaći u našoj brošuri „Progressus sklopovi kotača – Sklopovi kotača sa zatvorenom okretnom glavom za maksimalne zahtjeve“



Posebni sustavi i rješenja

Kotači s elastičnim punim gumama i termoplastičnom gaznom površinom od poliuretana, s aluminijskim naplatkom



90–200 kg

-25 do +134 °C

Gazna površina:

serija PGV:

- visokokvalitetna elastična puna guma s malim otporom kotrljanja, tvrdoća 80 Shore A
- izvanredna udobnost u radu
- odlična zaštita poda, rad s niskom razinom buke
- nizak otpor kotrljanja
- boja siva, ne ostavlja trag

serija ALEV:

- visokokvalitetna elastična puna guma s malim otporom kotrljanja, tvrdoća 80 Shore A
- izvanredna udobnost u radu
- odlična zaštita poda, rad s niskom razinom buke
- nizak otpor kotrljanja
- boja siva, ne ostavlja trag
- vulkaniziran na središte kotača

serija ALTPU:

- visokokvalitetni termoplastični poliuretan (TPU), tvrdoća 92 Shore A
- nizak otpor kotrljanja i skretanja
- visoka otpornost na trošenje
- boja tamnosiva, ne ostavlja trag, ne ostavlja mrlje

Središte kotača:

- serija PGV: lijevani aluminij, zavijčano
- serija ALEV/ALTPU: lijevani aluminij

Ostale karakteristike:

- serija PGV/ALTPU: otpornost na temperaturu od -25 °C do +134 °C
- serija ALEV: otpornost na temperaturu od -25 °C do +80 °C, do +100 °C na kratka razdoblja
- serija PGV: otporna na dezinficijense, vodikov peroksid i benzin
- serija PGV/ALTPU: prikladne za autoklave
- serija ALTPU: elektrovodljive

Dodatni detalji:

- serija kotača: stranica 82
- vrste ležajeva: stranica 84–85
- kemijska otpornost: stranica 51

Marka Grupe Blickle
progressus
rollen

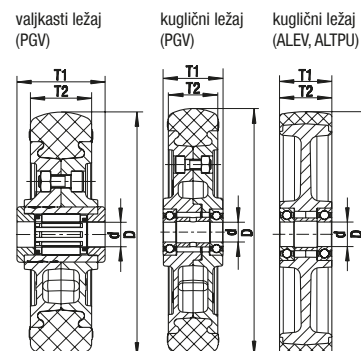
Kotači	Promjer kotača (D) [mm]	Širina gume (T2) [mm]	Nosivost [kg]	Vrsta ležaja	Promjer provrta osovine (d) [mm]	Širina glavčine (T1) [mm]
Seriya PGV						
PGV 84/10XR-SG	84	24	90	valjkasti ležaj	10	30
PGV 105/10XR-SG	105	24	120	valjkasti ležaj	10	30
PGV 120/12XR-SG	120	30	150	valjkasti ležaj	12	43
PGV 150/12XK-SG	150	30	200	kuglični ležaj	12	36
PGV 186/25XK-SG	186	38	200	kuglični ležaj	25	42*
Seriya ALEV						
ALEV 151/15XK-SG	150	32	200	kuglični ležaj	15	32
Seriya ALTPU						
ALTPU 120/15XK-ELS	120	32	120	kuglični ležaj	15	32
ALTPU 125/15XK-ELS	125	32	120	kuglični ležaj	15	32
ALTPU 150/15XK-ELS	150	32	150	kuglični ležaj	15	32

* Duljina stezanja = 40 mm

Izvedbe / opcije



	elektrovodljiva izvedba, crna guma	elektrovodljiva izvedba, crna guma
Tehnički opis na stranici	50	50
Dodatna oznaka kotača	-EL	-EL
Dostupno za izvedbe	serija PGV sve	serija ALEV sve



Posebni sustavi i rješenja

Sklopovi kotača otporni na koroziju s priрубnicom, kotač s elastičnom punom gumom

90–200 kg

-25 do +134 °C

Vilica kotača: serija LPX/BPX:

- visokokvalitetni krom-nikal čelik (1.4301 / AISI304), otporan na koroziju, vibracijski završno obrađeno
- svi dijelovi, uključujući materijal osovine, otporni su na koroziju

Okretna vilica kotača:

- kuglični ležaj u četiri točke za optimalno apsorbaranje vertikalnih i horizontalnih sila
- očvrstnuta precizna glava vilice izrađena od nehrđajućeg čelika (1.4034 / AISI420)
- izvrsne okretno-karakteristike, posebno otporno na udarce
- mazalica

Kotači: serija PGV:

- gazna površina: visokokvalitetna elastična puna guma s malim otporom kotrljanja, tvrdoća 80 Shore A, boja siva, ne ostavlja trag
- središte kotača: lijevani aluminij, zavijčano

Ostale karakteristike:

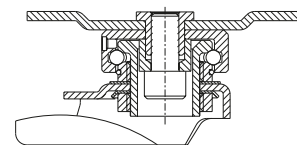
- pogodno za autoklave

Dodatni detalji:

- serija vilica: stranica 102
- kočnice: stranica 112
- serija kotača: stranica 602
- vrste ležajeva: stranica 84–85



Marka Grupe Blickle
progressus
rollen



Okretni kotač	Fiksni kotač	Okretni kotač sa kočnicom „stop-fix“	Promjer kotača [mm]	Širina gume [mm]	Nosivost [kg]	Vrsta ležaja	Ukupna visina [mm]	Veličina ploče [mm]	Rupa za vijak razmak [mm]	Promjer rupa za vijak [mm]	Pomak okretnog kotača [mm]
LPX-PGV 84XR-PG1-SG-FA	BPX-PGV 84XR-PG1-SG-FA		84	24	90	valjkasti ležaj	124	100 x 60	82 x 42	8,5	33
LPX-PGV 105XR-PG1-SG-FA	BPX-PGV 105XR-PG1-SG-FA		105	24	120	valjkasti ležaj	146	100 x 60	82 x 42	8,5	30
LPX-PGV 120XR-PG2-SG-FA	BPX-PGV 120XR-PG2-SG-FA	LPX-PGV 120XR-PG2-FI-SG-FA	120	30	150	valjkasti ležaj	164	120 x 80	100 x 60	11	45
LPX-PGV 150XK-PG2-SG-FA	BPX-PGV 150XK-PG2-SG-FA	LPX-PGV 150XK-PG2-FI-SG-FA	150	30	200	kuglični ležaj	195	120 x 80	100 x 60	11	45
LPX-PGV 186XK-PG3-SG-FA	BPX-PGV 186XK-PG3-SG-FA	LPX-PGV 186XK-PG3-FI-SG-FA	186	38	200	kuglični ležaj	236	140 x 80	110 x 50	11	55

Izvedbe / opcije



	elektrovodljiva izvedba, crna guma	s bočnom kočnicom kotača	s kočnicom smjera	ostale dimenzije ploča
Tehnički opis na stranici	50		115	
Dodatna oznaka kotača	-EL	-SRA	-RI	
Dostupno za izvedbe	sve	sve	promjer kotača 120–186 mm na zahtjev	na zahtjev

Posebni sustavi i rješenja

Sklopovi kotača za bolničke krevete s prihvatom i ugrađenim uklopnim grebenom, sa središnjim zaključavanjem

150–200 kg

-25 do +134 °C

Vilica kotača: serija LPZ:

- visokokvalitetni krom-nikal čelik (1.4301/ AISI304), otporan na koroziju, vibracijski završno obrađeno
- kuglični ležaj u četiri točke za optimalno apsorbiranje vertikalnih i horizontalnih sila
- očvrstnuta precizna glava vilice izrađena je od kromiranog toplinski obradivog čelika
- izvršne okretno-karakteristike, posebno otporno na udarce
- prihvat s trnom sa šesterokutnim uklopnim grebenima
- mazalica

Ostale karakteristike:

- serija ALTPU: toplinska otpornost između -25 °C i +134 °C
- serija ALEV: toplinska otpornost između -25 °C i +80 °C, do +100 °C na kratka razdoblja
- serija ALTPU: prikladna za autoklave, elektrovodljiva

Dodatni detalji:

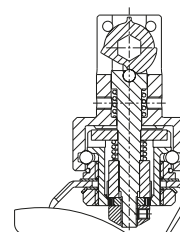
- serija vilica: stranica 102
- kočnice: stranica 113
- serija kotača: stranica 602
- vrste ležajeva: stranica 84–85

Kotači: serija ALEV/ALTPU

- gazna površina:
 - serija ALEV: visokokvalitetna elastična puna guma s malim otporom kotrljanja, tvrdoća 80 Shore A, boja siva, ne ostavlja trag
 - serija ALTPU: visokokvalitetni termoplastični poliuretani (TPU), tvrdoća 92 Shore A, boja tamnosiva, ne ostavlja trag, ne ostavlja mrlje
- središte kotača: lijevani aluminij



Marka Grupe Blickle
progress
rollen



Okretni kotač	Promjer kotača [mm]	Širina gume [mm]	Nosivost [kg]	Vrsta ležaja	Ukupna visina [mm]	Promjer trna [mm]	Duljina trna [mm]	Radni kut	Otvor ključa [mm]	Pomak okretnog kotača [mm]
Seriya ALEV										
LPZ-ALEV 151XK-CS11-SG-FA	150	32	200	kuglični ležaj	194	32	50	2 x 30°	11	43
Seriya ALTPU										
LPZ-ALTPU 150XK-CS11-ELS-FA	150	32	150	kuglični ležaj	194	32	50	2 x 30°	11	43

Izvedbe / opcije



	elektrovodljiva izvedba, crna guma	sa središnjom kočnicom i kočnicom smjera	zasun usmjeren ovisno o opterećenju s vijkom pod pritiskom kuglice	različiti radni kut	uklopni greben ravnog dizajna (D profil)	specijalne boje (elektrostatski plastificirano)
Tehnički opis na stranici	50					
Dodatna oznaka kotača	-EL	-CS11R12	-R1R22			
Dostupno za izvedbe	serija ALEV	sve	na zahtjev	na zahtjev	na zahtjev	na zahtjev

Posebni sustavi i rješenja

Kotači i sklopovi kotača s dimenzijama izraženim u imperijalnom sustavu



Osim sklopova kotača konstruiranih prema metričkim standardima, Blickle također nudi kotače i sklopove kotača posebnih inčnih dimenzija u skladu s američkim normama (ANSI ICWM: 2012, ASME B56.11.1).

Prihvat na prirubnicu, ugradbene visine i dimenzije kotača izvedeni su posebno za potrebe američkog tržišta.

Asortiman Blickle „Kotači po američkim normama” nadopunjen je posebnom serijom Blickle vilica LEH. Uporabom otvrdnutog sjedišta ležaja omogućuje se postizanje nosivosti do 570 kg (1 250 lbs) čak i za lagane vilice. Serija vilica kotača LEH dostupna je u kombinaciji s veličinom ploče 4" x 4 1/2".

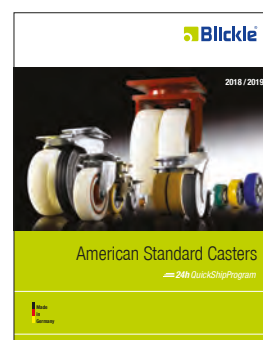


Prešani čelični kotači u inčima s prihvatom na prirubnicu 2 1/2" x 3 5/8" i 4" x 4 1/2"



Zavareni sklopovi kotača velike nosivosti u inčima s prihvatom na prirubnicu 4 1/2" x 6 1/4"

Dodatne informacije dostupne su u našoj posebnoj brošuri „Kotači po američkim normama”



Posebni sustavi i rješenja

Stope za oslonac i dizalice

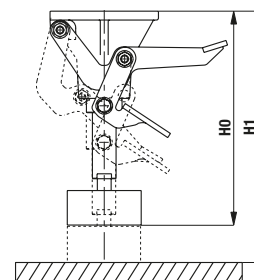
Stope za oslonac

Stope za oslonac zadržavaju transportnu opremu u položaju mirovanja. Pričvršćuju se izravno na transportnu opremu. Rukovanje polugom uklanja dio tereta s transportne opreme bez podizanja. Pri radu, stopa za oslonac otklanja se za otprilike 10 mm. Maksimalni površinski kontaktni tlak u kombinaciji s prikladnim okretnim i fiksnim sklopovima kotača iznosi oko 60 kg. Sljedeće stope za oslonac s veličinom ploče od 100 x 85 mm mogu se kombinirati sa sklopovima kotača serije LE, L i LK. Stope za oslonac s veličinom ploče od 140 x 110 mm mogu se kombinirati sa serijama kotača LK (promjer kotača 125x50–200 mm) LH, LO i LS. Ostale izvedbe dostupne su na zahtjev. Pocičano, plavo pasivizirano, bez Cr6.

Šifra proizvoda	Ukupna visina na koju se ne djeluje (H0) [mm]	Ukupna visina na koju se djeluje, produženo (H1) [mm]	Veličina ploče [mm]	Rupa za vijak razmak [mm]	Promjer rupa za vijak [mm]
FF 100-1	108	138	100 x 85	80 x 60	9
FF 125-1	133	163	100 x 85	80 x 60	9
FF 125	142	180	140 x 110	105 x 75–80	12,3
FF 150	170	208	140 x 110	105 x 75–80	12,3
FF 160	175	213	140 x 110	105 x 75–80	12,3
FF 200	217	255	140 x 110	105 x 75–80	12,3

FF 100-1 + FF 125-1

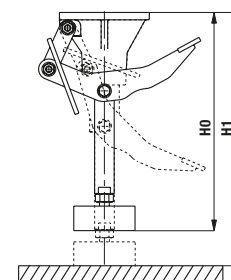
FF 125 - FF 200



Dizalice

Dizalice se upotrebljavaju za podizanje transportne opreme u položaju mirovanja. Pričvršćuju se izravno na transportnu opremu. Uključivanjem poluge podiže se transportna oprema. Dizalice se mogu kombinirati sa širokim rasponom serija sklopova kotača. Dizalice najbolje rade kada ukupna visina aktivirane dizalice (H1) premaši ukupnu visinu fiksnih i okretnih sklopova kotača za 5 mm. Ovisno o težini rukovatelja, oni mogu pružiti silu podizanja između 150 kg i 250 kg. Okomito opterećenje dizalice ne smije prelaziti 500 kg kada se podigne. Pocičano, plavo pasivizirano, bez Cr6.

Šifra proizvoda	Ukupna visina na koju se ne djeluje (H0) [mm]	Ukupna visina na koju se djeluje (H1) [mm]	Veličina ploče [mm]	Rupa za vijak razmak [mm]	Promjer rupa za vijak [mm]
WH 160	166	209	140 x 110	105 x 75–80	12,3
WH 200	207	250	140 x 110	105 x 75–80	12,3
WH 250	257	300	140 x 110	105 x 75–80	12,3



Blickle prilagodne ploče koriste se za kompenzaciju razlika u ugradbenoj visini dvaju različitih kotača. Prilagodne ploče mogu se koristiti i za promjenu visine ugradnje transportnog uređaja. Ploče s adapterom dostupne su u čeličnim (pocinčani, plavo pasivizirani, bez Cr6) i sintetičkim (poliamidnim, crnim) izvedbama. Neobrađene čelične prilagodne ploče dostupne su i za zavarivanje na zahtjev.

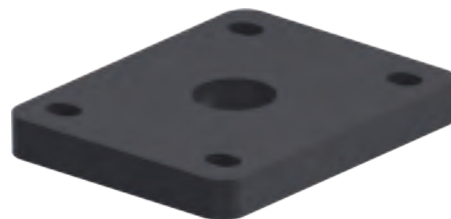
Čelične prilagodne ploče, pocinčane

Šifra proizvoda	Veličina ploče [mm]	Rupa za vijak razmak [mm]	Promjer rupe za vijak [mm]	Visina [mm]
APS1-02,5	100 x 85	80 x 60	9	2,5
APS1-08	100 x 85	80 x 60	9	8
APS3-04	140 x 110	105 x 75-80	11	4
APS3-08	140 x 110	105 x 75-80	11	8
APS3-10	140 x 110	105 x 75-80	11	10



Sintetičke prilagodne ploče

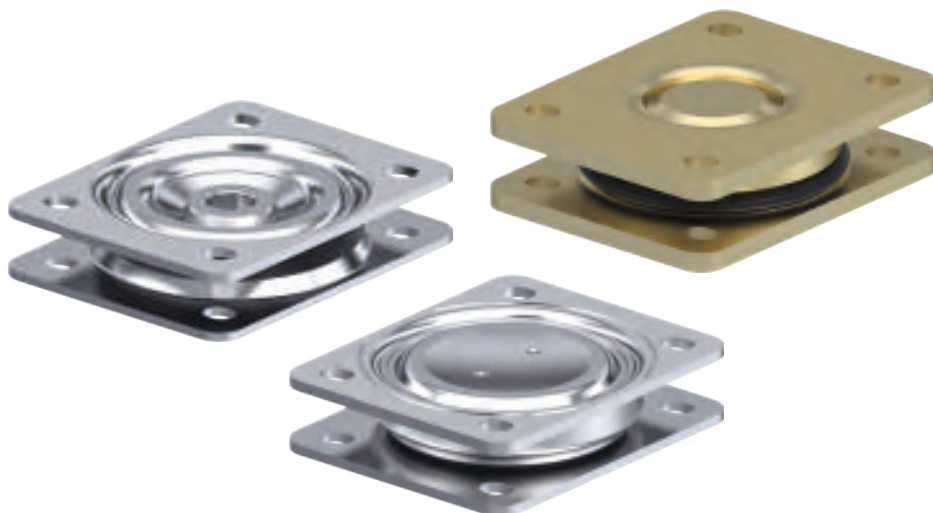
Šifra proizvoda	Veličina ploče [mm]	Rupa za vijak razmak [mm]	Promjer rupe za vijak [mm]	Visina [mm]
AP1-10	100 x 85	80 x 60	9	10
AP3-17	140 x 110	105 x 75-80	11	17



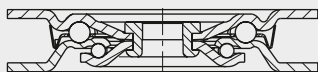
Posebni sustavi i rješenja

Okretne glave

Okretne glave mogu se koristiti za najrazličitije primjene: rotirajuće ploče, rotirajuće platforme, ravne okretne ploče ili upravljačke sustave s osovinom. U kombinaciji sa standardnim fiksnim sklopovima kotača mogu činiti sustave sklopova kotača bez ofseta (pomaka), kojima je lako upravljati.



1 DK-L serije



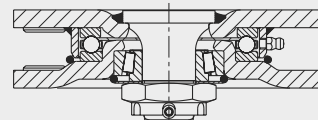
- prešani čelik
- dvostruki kuglični ležaj
- jak središnji vijak
- brtva okretne glave
- minimalna zračnost okretne glave, glatko kotrljanje i produljeni vijek trajanja zahvaljujući posebnom dinamičnom Blickleovom postupku zakivanja
- pocinčano, plavo pasivizirano, bez Cr6

2 DK-LUH serije



- čvrsti prešani čelik
- kuglični ležaj u četiri točke za ekstremno velika opterećenja
- zatvorena i zabrtvljena okretna glava
- posebno otporan na udarce zbog posebno oblikovanih otvrdnutih ležišta ležaja
- pocinčano, plavo pasivizirano, bez Cr6

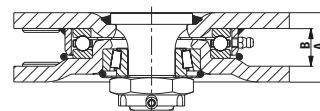
3 DK-LS serije



- posebno robusna zavarena čelična konstrukcija
- aksijalni kuglični ležaj ISO 104 i konusno-valjkasti ležaj ISO 355
- zavareni središnji vijak, izuzetno stabilan, stegnut i osiguran
- otporno na prašinu i prskanje
- mazalica
- pocinčano, žuto pasivizirano, bez Cr6

Okretne glave	Nosivost* [kg]	Veličina ploče [mm]	Razmak rupa za vijak [mm]	Promjer rupa za vijak [mm]	Visina ploče prirubnice (A) [mm]	Unutarnja tolerancija ploče prirubnice (B) [mm]
DK-L-3	400	140 x 110	105 x 75-80	11	28	20
DK-LUH-3	1000	140 x 110	105 x 75-80	11	31	21
DK-LS-3	1500	140 x 110	105 x 75-80	11	37	21
DK-LS-35	2500	175 x 140	140 x 105	14	44	24
DK-LS-36	2500	200 x 160	160 x 120	14	44	24
DK-LS-38	5500	255 x 200	210 x 160	18	60	25

* Sa središnjim aksijalnim opterećenjem



1

Kotačić-vodilica za velika udarna opterećenja



- posebna sintetika otporna na udarce
- toplinska otpornost: do 300 °C

2

Kotačić-vodilica u izvedbi sa zaštitnom kapom za vanjske primjene



- sintetička središta kotača s gaznom površinom od poliuretana
- središte kotača zabrtvljeno s jedne strane za zaštitu od korozije

3

Kotačić-vodilica za intralogističke robote



- pogonski kotač s gaznom površinom od poliuretana
- elektrostatička provodnost
- pojedinačno lasersko označavanje

4

Kotačić-vodilica za sustave sortiranja



- gazna površina od poliuretana s optimiziranim otporom kotrljanja
- elektrostatička provodnost
- optimiziran za stalnu upotrebu (24/7)

5

Transportni valjak za gumene remenske pogone



- gazna površina od poliuretana s utovorom za gumene remenske pogone

6

Precizni kotačić-vodilica



- gazna površina od poliuretana koja upija vibracije
- visoka preciznost

7

Kotačić-vodilica za vlažna područja



- gazna površina otporna na UV zrake izrađena od TPE-a
- integrirane rupe za pričvršćivanje magnetskog držača

8

Dvostruki kolotur s dodatnim mehanizmom za zaključavanje



- središte kotača izrađeno posebnog sintetičkog materijala za dvostruke kabele
- ako kabel pod opterećenjem pukne, drugi kabel obavlja funkciju zaustavljanja u nuždi.

9

Kompaktni kolotur za skladišnu logistiku



- središte kotača od poliamida
- poseban kuglični ležaj, stabiliziran da spriječi prevrtanje, s posebnim unutarnjim prstenom

Posebni sustavi i rješenja

Pokretni kotači

1 Dizajnerski kotač za skutere



- gazna površina izrađena od termoplastičnog poliuretana
- kotač sa žbicama sa središnjim kugličnim ležajem
- pojedinačna specijalna boja

2 Dizajnerski kotač za kolica za golf



- pjenaste gume za visoku razinu udobnosti u radu, čak i na neasfaltiranim površinama
- težinski optimiziran kotač sa širokom gaznom površinom

3 Valjci za Mecanum kotače



- FEM-optimizirane geometrije gaznih površina i središta kotača za velike nosivosti

4 Vatrootporni kotač velike nosivosti (DIN EN 45545)



- kotač napravljen od sporogorećeg poliamida
- posebna brtva s mašću otpornom na morsku vodu

5 Kotač s prirubnicom s prešanim poliuretanskim obručom



- poliuretansko gazna površina koja upija vibracije pruža idealno kretanje na profilu tračnice
- također se koristi kao pogonski kotač zbog velike vuče

6 Kotač velike nosivosti za visokoregalne viličare



- za velika dinamička opterećenja
- konstrukcija središta kotača optimizirana za težinu
- bajunetni prihvat za poklopac kotača

7 Kotači velike nosivosti za buldožere



- bandaža od elastične pune gume na središtu kotaču od lijevanog poliamida
- izvedba otporna na koroziju

8 Kotač s dvostrukom prirubnicom s posebnom geometrijom gazne površine



- konkavna gazna površina za idealno kretanje na okruglim cijevima
- sintetička središta kotača radi uštede na težini

9 Kotač velike nosivosti za opremu za kružno zavarivanje



- gaznom površinom od poliuretana
- promjer do 1 000 mm
- nosivost do 50 000 kg
- dizajnirano za primjene na bubnjevima

Posebni sustavi i rješenja

Pogonski kotači

1 Pogonski kotač za građevinsku opremu



- bandaža od elastične pune gume i robusno, lakirano čelično središte kotača
- zupčanik s unutarnjim ili vanjskim ozubljenjem

2 Pogonski kotač s utorom za klin za opremu za čišćenje



- gume punjene pjenom (otporne na bušenje)
- bez održavanja

3 Pogonski kotač velike nosivosti za opremu za mokro čišćenje



- protuklizna gumena smjesa na lijevanom središtu kotača s utorom za klin
- ne ostavlja trag, otporan na ulje, visoko svojstvo prijanjanja na vlažnim područjima

4 Pogonski kotač velike nosivosti s konusnom gaznom površinom



- bandaža od termosupljajućeg lijevanog poliamida
- čelično središte kotača za učvršćivanje na stožast element

5 Pogonski valjak velike nosivosti za kružnu opremu za zavarivanje



- valjak s poliuretanskom gaznom površinom
- širina kotača do 1 000 mm
- nosivost: do 100 000 kg

6 Pogonski kotač s izuzetno visokim prijanjanjem u teškim uvjetima



- ojačani sintetički naplatak za uporabu u agresivnim okruženjima
- siguran prijenos okretnog momenta, čak i pri niskom tlaku zraka

7 Kotači velike nosivosti za pogonske lance



- gaznom površinom od poliuretana
- lijevana središta kotača s glavčinom s pribudnicom za zupčanik

8 Lančanik izrađen od lijevanog poliamida



- pogonska glavčina od nehrđajućeg čelika za izrazito visoku brzinu prijenosa okretnog momenta, lijevana i neodvojiva
- individualna konstrukcija središta kotača

9 Pogonski kotač velike nosivosti za vanjsku upotrebu



- višekomponentna guma na lijevanom poliamidnom središtu kotača
- izvedba otporna na koroziju

Posebni sustavi i rješenja

Sklopovi kotača male nosivosti

Sklopovi kotača male nosivosti su naši mali univerzalci koji već imaju veliku nosivost. Sklopovi kotača male nosivosti uglavnom se koriste u zatvorenom prostoru na opremi i uređajima za prodavaonice, laboratorijskoj opremi, namještaju, sportskoj opremi i opremi za industrijske kuhinje.

Blickleovi sklopovi kotača male nosivosti nude veliku upravljivost, glatko kotrljanje i mali otpor kotrljanja s niskom jediničnom težinom. Nudimo širok spektar rješenja, od kojih je većina ugrađena u krajnje proizvode.

1 Okretni sklopovi kotača male nosivosti s optimiziranom ugradnjom za podne kotače



- učvršćen pomoću centrirane navojne rupe s navojnom kočnicom
- kombinira prednosti ugradnje prihvata na prirubnicu s rupom za vijak

2 Okretni sklopovi kotača male nosivosti s NSF certifikatom s posebnom prirubnicom



- mali razmaci kako bi se zadovoljili zahtjevi za higijenu i čistoću
- ležaj kotača zaštićen sintetičkom bočnom zaštitom

3 Okretni kotači male nosivosti s kočnicom kotača



- kočnica kotača može se aktivirati na područjima koja su teško dostupna ili zaklonjena dijelovima vilica kotača

4 Okretni sklop kotača male nosivosti za čiste sobe sa specijalnim pričvršćivanjem



- kromirana vilica kotača
- elektrovodljivost
- prikladno za čiste sobe u ISO klasi 4 prema DIN EN ISO 14644-1

5 Kotač s oprugom za stepenice



- prihvat s trnom s ugrađenim ovjesom i pločicom za pričvršćivanje
- ljestve se spuštaju na tlo pod opterećenjem

6 Okretni sklop kotača s posebnim pričvršćivanjem za četvrtaste cijevi



- okretni sklop kotača s opcijom pričvršćivanja za vodoravne kvadratne cijevi
- prikladno za jednostavno vodoravno kretanje

Posebni sustavi i rješenja

Sklopovi kotača male nosivosti

7 Okretni sklop kotača male nosivosti s posebnim pričvršćivanjem za aluminijske profile



- plastificirana vilica i bočna zaštita
- optimizirana zaštita od korozije
- elektrovodljivost

8 Okretni sklop kotača male nosivosti sa središnjim zaključavanjem za kolica za bolesnike



- središnja kočnica i kočnica smjera, mogu se upravljati zasebno
- kuglični ležaj integriran u okretnu glavu sa smanjenim nagibom

9 Okretni sklop kotača sa središnjom kočnicom za kotač i okretnu glavu



- središnji zaključavanje u kombinaciji s prihvatom s trnom
- visoka razina udobnosti u radu zahvaljujući elastičnim punim gumama, ne ostavlja trag

10 Okretni kotač male nosivosti sa smanjenim krugom okretanja



- posebno izvedena poluga kočnice za smanjeni krug okretanja
- vijak za pričvršćivanje utisnut u rupe za vijak za jednostavno sastavljanje

11 Okretni sklop kotača male nosivosti za sportsku opremu



- kompaktan prihvat na prirubnicu
- elektrostatski plastificirana vilica kotača, odlična zaštita od korozije
- elektrovodljivost

12 Okretni sklop duplih kotača male nosivosti za operacijske stolove



- zabrtvljena okretna glava i ležaj kotača
- kromirana vilica kotača, kompaktan dizajn, elektrovodljivo

13 Okretni sklop duplih kotača male nosivosti sa zaštitom za nogu



- čelična zaštita za nogu za veću zaštitu na radu
- elektrovodljiva izvedba

14 Okretni sklop duplih kotača male nosivosti s kočnicom kotača ovisnom o opterećenju



- vilica s ugrađenim ovesom koja omogućava kočenje kotača pod opterećenjem
- napetost opruge prilagodena primjeni

15 Elektrovodljiv okretni sklop kotača s oprugom male nosivosti



- sklop kotača u elektrovodljivoj izvedbi kao peti kotač kako bi se osiguralo raspršivanje elektrostatskog naboja

Posebni sustavi i rješenja

Sklopovi kotača za transportnu opremu

Sklopovi kotača za transportnu opremu koriste se za razne industrijske primjene. Imaju nosivost do 1000 kg i koriste se i za unutarnju i za vanjsku primjenu. Naši sklopovi kotača za transportnu opremu koriste se na transportnim kolicima, skelama i spremnicima za otpad.

Posebna rješenja iz Blicklea koriste se kako bi se zadovoljili posebni zahtjevi. Naša rješenja proizlaze iz naše stručnosti na području materijala i proizvodne tehnologije, našeg kreativnog pristupa i našeg dugogodišnjeg iskustva.

1

Sklopovi kotača u imperijalnim dimenzijama u skladu s ASME B56.11.1



- dimenzije prihvata i ugradbene visine u inčima, posebno za tržište SAD-a
- zatražite naš katalog „Sklopovi kotača po američkim normama“

2

Sklop kotača za zrakoplovni teret



- sintetički kotač s visokom otpornošću na udarce
- vilica sa zatvorenim okretnom glavom

3

Trostruki okretni sklop kotača



- posebno dobra zaštita poda zbog ekstremno niskog tlaka na površini

4

Sklop kotača za skelu s kočnicom kotača i okretno vilice



- vodeća kočnica
- prihvat s trnom s poprečnom rupom za jednostavnu ugradnju na poprečne rupe skele

5

Sklop kotača za skele s podesivim pomakom i posebnom kočnicom za kotač i okretnu vilicu



- podesivi pomak za jednostavno rukovanje i visoku nosivost
- kočnica se može aktivirati s obje strane

6

Sklop kotača za skele s podesivim pomakom i podešavanjem visine



- podesivi pomak za jednostavno rukovanje i visoku nosivost
- osovina za kompenzaciju razlike visine

Posebni sustavi i rješenja

Sklopovi kotača za transportnu opremu

7 Okretni sklop kotača s kombiniranom potpunom kočnicom i kočnicom smjera



- kočnica smjera s priključkom za povlačenje kabelom i četiri položaja za blokiranje
- poluga kočnice koja za aktivaciju i otpuštanje kočnice zahtijeva posebno malu silu

8 Sklop kotača za niveliranje za mobilne industrijske robote



- ugrađena stopa za oslonac s podesivim nagibom i osovinom s navojem za pričvršćivanje sklopa kotača na osnovu

9 Okretni sklop kotača za pomične bolničke krevete



- samoudesivi ležaj u dva reda za posebno robusne okretnne glave
- kompaktna izvedba s ugrađenim uređajem za resetiranje smjera

10 Okretni sklop kotača s produženom ručicom za otpuštanje



- lakše je otpustiti polugu kočnice u tijesnim prostorima
- lakše za upravljati sa sigurnosnim cipelama

11 Okretni sklop kotača s posebnom kočnicom s ručicom za otpuštanje



- kočnica kotača sa skraćenom ručicom za otpuštanje u tijesnim prostorima

12 Odvojni sklop kotača za podupiranje za primjenu na platformama



- svodne sigurnosne matice za brzo pričvršćivanje
- podesiva visina zahvaljujući navoju u prihvatu s trmom

13 Okretni sklop kotača s kočnicom „ideal-stop” i dodatnom ručicom za otpuštanje



- svi su dijelovi sustava zaključavanja fiksni i uvijek dostupni
- kočnica se otpušta aktiviranjem ručice za otpuštanje odozgo

14 Fiksni sklop kotača s kočnicom kotača



- koč. jedinicu na mjestu

15 Fiksni sklop kotača s dead man's kočnicom



- kočnicom se može upravljati povlačenjem kabela ili Bowden kabelom
- dead man's kočnica na gaznoj površini

Posebni sustavi i rješenja

Sklopovi kotača velike nosivosti

Sklopovi kotača velike nosivosti tvrtke Blickle konstruirani su za uporabu u teškim uvjetima. Sklopovi kotača velike nosivosti tvrtke Blickle nude ergonomsko rukovanje, produljeni interval održavanja i dobru zaštitu poda kada su u tijesnim prostorima potrebne velike brzine i velike nosivosti. Imaju posebno stabilnu konstrukciju i posebno robusne ležajeve.

Visoko prilagođena rješenja često su potrebna za posebne primjene. Možemo ponuditi savršeno rješenje za svaku primjenu, bilo da se radi o kotaču s podešavanjem ugradbene visine, specijalnim pričvršćivanjem, smanjenim krugom okretanja ili primjenama s oprugom.

1 Trostruki sklop kotača za scensku opremu



- trostruki sklop kotača za optimiziranu rotaciju
- niska ugradbena visina
- crni završni sloj površine vilice

2 Trostruki sklop kotača velike nosivosti za transportne platforme



- trostruki sklop kotača za optimiziranu rotaciju
- niska ugradbena visina

3 Tandem valjak velike nosivosti za uporabu na tračnicama



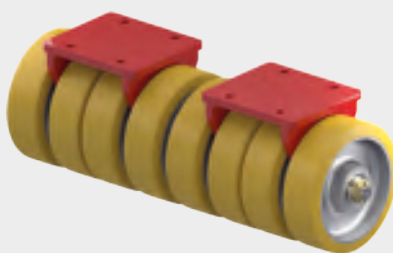
- kompaktan dizajn s izuzetno velikom nosivosti
- optimizirana raspodjela opterećenja zahvaljujući izvedbi zakrivljenosti

4 Okretni sklop kotača velike nosivosti s uređajem za resetiranje smjera



- uređaj za resetiranje smjera s funkcijom zasuna
- sklop kotača poravnan nakon spuštanja ploče

5 Osam fiksnih sklopova kotača za velika opterećenja



- izvrsna nosivost i mala ugradbena visina

6 Okretni sklop kotača bez ofseta za upravljanje na 4 kotača



- okretni sklop kotača bez ofseta za zakretanje kotača na licu mjesta
- pločica za pričvršćivanje za prisilno upravljanje sklopom kotača

Posebni sustavi i rješenja

Sklopovi kotača velike nosivosti

7 Okretni sklop kotača velike nosivosti za opremu za čišćenje



- vanjska primjena
- sklop kotača pričvršćen je okomito pomoću posebne pločice za pričvršćivanje

8 Fiksni sklop duplih kotača velike nosivosti s ugrađenom bubanj kočnicom



- bubanj kočnica može se aktivirati pomoću povlačenja kabela

9 Fiksni sklop kotača s pribudničkim motorom



- fiksni sklop kotača s gaznom površinom od poliuretana
- istosmjerni (DC) motor bez četkica s elektromehaničkim kočionim sustavom

10 Sklop kotača stabilizatora za viličare s posebnom ugradnjom



- ugrađuje se pomoću prihvatna na pribudnicu s vodičem trna
- kompaktan dizajn s ležajem okretno glave u prihvatnu s trnom
- okretna vilica u kovanoj izvedbi

11 Okretni sklop duplih kotača velike nosivosti s posebnom kočnicom smjera



- kočnica smjera s priključnim sustavom za ograničenje smjera
- sklop kotača može se rotirati na licu mjesta pomoću cijevi (spojnica na vilici)

12 Okretni sklop kotača s elektromagnetskom bubanj kočnicom i kočnicom s okretnom glavom



- elektromagnetski mehanizam
- istodobna kočnica okretno glave i kočnica kotača

13 Sustav upravljanja lancima



- precizno manevriranje kolicima na guranje u tijesnim prostorima uz minimalni napor
- moguće je bočno kretanje od 90°
- precizni i uski krugovi okretanja za jedinice koje se vuku
- prvenstveno za prikolice ukupne težine 300–1 000 kg i maks. brzine 6 km/h

Posebni sustavi i rješenja

Sklopovi kotača s oprugom velike nosivosti

1

Okretni sklop duplih kotača velike nosivosti s oprugom, za održavanje zrakoplova



- ovjes omogućuje spuštanje sklopa kotača pod opterećenjem

2

Okretni sklop kotača velike nosivosti s oprugom



- kompaktan dizajn
- opruga od poliuretana za apsorpciju

3

Okretni sklop duplih kotača velike nosivosti podesive visine



- podešavanje visine
- visina sklopa kotača može se prilagoditi za promjenu kontaktnog tlaka pogonskog kotača

4

Fiksni sklop kotača s oprugom velikog opterećenja sa specijalnim pričvršćivanjem



- učvršćen posebnom pločom s pribornicom

5

Okretni sklop duplih kotača velike nosivosti s oprugom



- posebno prilagođena napetost opruge
- sustav duplih kotača za lakše rukovanje

6

Okretni sklop kotača velike nosivosti s višekomponentnim gumama



- vilica s posebnim uređajem za resetiranje smjera
- posebna ploča za pričvršćivanje

7

Okretni sklop duplih kotača velike nosivosti s oprugom, za održavanje zrakoplova



- ovjes za optimalan rad na neravnim površinama
- kočnica smjera za stabilno kretanje

8

Okretni sklop duplih kotača velike nosivosti s oprugom



- kotači od lijevanog poliamida
- izvedba pribornice od poliuretana sa šarkama

9

Okretni sklop kotača velike nosivosti s oprugom za primjenu na prikolicama



- bez ofseta, što omogućava okretanje na licu mjesta
- pločica za pričvršćivanje za prisilno upravljanje sklopom kotača

Posebni sustavi i rješenja

Nehrđajući čelik / sintetički / higijenski

1 Odvojitiv sintetički kotač za djelatnosti proizvodnje hrane



- središte kotača u plavoj boji s metalnim vlaknima
- čestice kotača mogu se uočiti u procesima proizvodnje hrane

2 Okretni sklop kotača od nehrđajućeg čelika sa zatvorenom okretnom glavom za medicinsku primjenu



- toplinski otporni disk glavčine kotača sa zamjenjivim gumama
- pogodno za autoklave

3 Okretni sklop kotača od nehrđajućeg čelika s uređajem za resetiranje smjera



- dodatna kočnica smjera može se postaviti u dva položaja
- pogodno za strojno pranje u skladu s DIN 18867-8

4 Okretni sklop kotača od prešanog lima, vilica s cink-nikal premazom



- dugotrajna zaštita od korozije za vilicu (oko 720 h u ispitivanju prskanjem soli)
- alternativa za vilicu od nehrđajućeg čelika

5 Sintetički okretni sklop duplih kotača za primjenu u industrijskim kuhinjama



- izuzetno mali razmaci kako bi se zadovoljili higijenski zahtjevi
- opcijnska dead man's kočnica dostupna je s priključkom za povlačenje kabela

6 Okretni sklop kotača od nehrđajućeg čelika otporan na koroziju za prehrambenu industriju



- s mazalicom i dodatnom brtvom u okretnoj glavi

7 Okretni sklop kotača od nehrđajućeg čelika za primjene za automatski vođena vozila (AGV)



- osobito male širine sklopova kotača
- unutrašnji vijak osovine prihvata bez produženja
- automatski uređaj za resetiranje smjera

8 Okretni sklop kotača od nehrđajućeg čelika za primjene za automatski vođena vozila (AGV)



- mala širina sklopova kotača
- automatski uređaj za resetiranje smjera
- pogodno za strojno pranje u skladu s DIN 18867-8

9 Sklopovi kotača od nehrđajućeg čelika za glasovire



- visokokvalitetan dizajn
- kotač i vilica izrađeni od nehrđajućeg čelika
- kočnica kotača za ručno aktiviranje

Posebni sustavi i rješenja

Kotači i sklopovi kotača za viličare i industrijska vozila

Pogonski mehanizmi industrijskih vozila i viličara podliježu širokom rasponu specifičnih zahtjeva zbog različitih uvjeta primjene. Oni uključuju dimenzije prihvata i područja za ugradnju ili svojstva ovjesa i apsorpcije vibracija za određena vozila.

U bliskoj suradnji s našim kupcima u proteklih nekoliko desetljeća mi smo razvili širok spektar rješenja prilagođenih njihovim specifičnim zahtjevima. To ćemo nastaviti primjenjivati na temelju svog bogatog iskustva stečenog zajedničkim radom sa širokim spektrom renomiranih proizvođača industrijskih vozila. Dolje opisani proizvodi su odabir među rješenjima koja smo isporučili klijentima.

1

Okretni sklop kotača s oprugom velike nosivosti s torzionom oprugom od poliuretana i posebnim prihvatom



- ultra-kompaktna struktura sklopova kotača
- komponente u kovanoj izvedbi

2

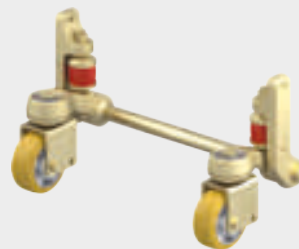
Stabilizator za industrijska vozila



- hidraulički prigušivač za stabilnost

3

Ovjes za industrijska vozila



- osigurava optimalno opterećenje na pogonskom kotaču
- podesiva napetost opruge

4

Stabilizator za industrijska vozila



- podešavanje visine
- visina sklopa kotača može se prilagoditi za promjenu kontaktnog tlaka pogonskog kotača

5

Stabilizator za industrijska vozila



- visina se može prilagoditi za postizanje optimalnog pritiska na pogonski kotač
- ovjes

6

Stabilizator velike nosivosti za industrijska vozila



- podešavanje visine
- visina sklopa kotača može se prilagoditi za promjenu kontaktnog tlaka pogonskog kotača
- izvedba sklopa duplih kotača za poboljšano zakretanje

Posebni sustavi i rješenja

Kotači i sklopovi kotača za primjene za AGV

Automatski vođena vozila (AGV) postavljaju velike zahtjeve na kotače i sklopove kotača na vrlo malim područjima za ugradnju. Sklopovi kotača za AGV imaju puno višu razinu radnih karakteristika u usporedbi sa standardnim sklopovima kotača jer su često u stalnoj upotrebi. Zbog ovih uvjeta primjene, automatski vođena vozila često zahtijevaju izvedbu gazne površine koja je posebno optimizirana za primjenu za AGV i kuglične ležajeve koji su dizajnirani za stalan rad.

Neka rješenja vilica namijenjena su posebno za primjene za AGV i jamče dug radni vijek i rad bez održavanja. Od ultra kompaktnih okretnih sklopova kotača do rješenja za velike nosivosti s elektromagnetskim sustavom kočenja, tvrtka Bickle ima širok spektar rješenja za primjene za AGV.

1 Kotač velike nosivosti s optimiziranom geometrijom gazne površine



- izuzetno visok kapacitet opterećenja pri malim brzinama kada je u stalnoj upotrebi
- kuglični ležaj konstruiran posebno za stalnu upotrebu

2 Kompaktni AGV sklop kotača s prihvatom s trnom



- kompaktan sklop kotača s malim ofsetom za istodobna velika opterećenja
- jednostavna ugradnja sa samokočnim držačem i trnom s navojem

3 Precizni okretni sklop kotača za AGV



- vrlo kompaktan dizajn s izuzetno malom tolerancijom ugradbene visine
- poseban kuglični ležaj okretnne glave za izvrsne radne karakteristike

4 Kompaktni pogonski kotač za AGV



- gazna površina od poliuretana s posebnom bojom za velika opterećenja i malim otporom okretanja i kotrljanja

5 AGV okretni sklop kotača s oprugom



- kompaktan dizajn i mali ofset za veliku upravljivost
- ovjes osigurava da kotači ostaju u dodiru s tlom u svakom trenutku

6 Okretni sklop kotača s elektromagnetskom dead man's kočnicom



- izuzetno velike sile zadržavanja kočnica
- AGV sigurnosna komponenta koristi se u slučaju nužde ili u slučaju prekida napajanja (kočnice se zatvaraju)

Posebni sustavi i rješenja

Zaštita za noge / zaštita za kotače

Sva rješenja tvrtke Blickle za zaštitu za nogu imaju zajednički cilj: poboljšanje zaštite na radu. Rješenja tvrtke Blickle za zaštitu za nogu sprječavaju da kotači ili predmeti koji se brzo kreću uzrokuju ozljede stopala. Osim što štite rukovatelje, oni minimiziraju i rizik od oštećenja kotača velikim predmetima koji se nađu na putu vozila.

Tvrtka Blickle nudi razna plastična, čelična i opružna rješenja za zaštitu za nogu. Sklopovi kotača se mogu opremiti i četkama za čišćenje i brisačima. Oni uklanjaju prljavštinu i sitne nečistoće kako bi se zaštitila i gazna površina i pod.

1 Sklop kotača s oprugom i zaštitom za nogu



- paralelna vodilica osigurava da je zaštita za nogu uvijek paralelna i na istoj udaljenosti od poda

2 Okretni sklop kotača velike nosivosti s brisačem



- brisač štiti kotač od prepreka

3 Sklop kotača s opružnom zaštitom za nogu



- poboljšana zaštita na radu i veća zaštita od ozljeda stopala

4 Sklop kotača sa zaštitom za nogu i četkama za čišćenje



- skidanje malih dijelova četkom
- štiti kotač i pod od oštećenja

5 Sklop kotača s opružnom zaštitom za nogu



- prelaženje preko pragova

6 Okretni sklop kotača s brisačem gazne površine



- četka za čišćenje gazne površine

Posebni sustavi i rješenja

Kompleti za stezanje i kompleti kotača

Središta kotača za komplete za stezanje mogu se ugraditi brzo i jednostavno pomoću steznog elementa. Kompleti za stezanje također se mogu istovremeno koristiti i za aksijalno i za radijalno učvršćivanje. To znači da pogonski kotač može apsorbirati pogonske sile dok je fiksiran u svom položaju na osovini.

Sklopovi kotača uključuju postavljanje više kotača na osovini kao jednu cjelinu. Prednost isporuke cjelovitog kompleta je u tome što se smanjuje količina rada potrebnog za montiranje kotača.

1 Poliuretanski kotač za primjenu na kompletima za stezanje



- gazna površina od poliuretana s posebnom bojom
- rupe s navojem za brtvljene osovine

2 Kotač otporan na koroziju za sustave vanjskih dizalica



- poliuretanski navoj otporan na hidrolizu
- naplatak od poliamida s lijevanom glavčinom od nehrđajućeg čelika
- moguća primjena kompleta za stezanje

3 Središte kotača za trajnu upotrebu



- gazna površina od poliuretana s optimiziranim otporom kotrljanja i visokim otporom dinamičkog opterećenja
- moguća primjena kompleta za stezanje

4 Sklop kotača za paletne viličare za osobito lagano pomicanje



- gazna površina od elastične pune gume
- kao alternativa uobičajenim tandem valjcima za paletna vozila

5 Sklop kotača za potpuno automatizirani sustav za mužnju



- ugrađeni kotači s pribudnicom, zabrtvljeni na cilindričnoj osovini
- optimiziran za stalnu upotrebu (24/7)

6 Komplet kotača s kotačima velike nosivosti za opremu za transport



- kotači velike nosivosti ugrađeni na kvadratnu osovinu
- elastična gumena obloga za apsorpciju i velike brzine