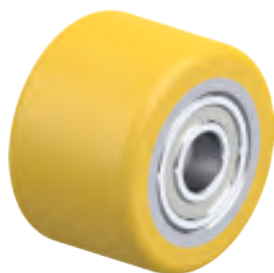


# Kotači i sklopovi kotača za paletne viličare, viličare i druga industrijska vozila



## Alat za odabir

### Kotači i sklopovi kotača za paletne viličare, viličare i druga industrijska vozila



Seriya	HTH / RK-HTH, HTHW	HB / RK-HB	HPO
	Kotači za paletne viličare		
Gazna površina / guma	Poliuretanski elastomer Blickle Extrathane®	Poliuretanski elastomer Blickle Besthane®	Poliamid
Tvrdoća gazne površine i gume	92 Shore A	92 Shore A	70 Shore D
Središte kotača / naplatak	metal	metal	–
Promjer kotača	60–90 mm	80–85 mm	80–85 mm
Nosivost do	1 130 kg	960 kg	1 100 kg
Brzine do	4 km/h	4 km/h	4 km/h
Za opis kotača pogledajte	stranica 560–562, 564–565	stranica 563	stranica 566



ALEV	ALST	ALTH	PO
Prednji kotači za paletne viličare			
Elastična puna guma, glatkoća kotrljanja, „Blickle EasyRoll™”	Poliuretanski elastomer Blickle Softhane®	Poliuretanski elastomer Blickle Extrathane®	Poliamid
65 Shore A	75 Shore A	92 Shore A	70 Shore D
aluminij	aluminij	aluminij	poliamid
200 mm	200 mm	180–200 mm	200 mm
500 kg	700 kg	800 kg	600 kg
10 km/h	10 km/h	10 km/h	4 km/h
stranica 567	stranica 567	stranica 567	stranica 567

## Alat za odabir

### Kotači i sklopovi kotača za paletne viličare, viličare i druga industrijska vozila



Seriya	ALTH	GTH	VSTH	GB	GVU
	Kotači velike nosivosti za primjenu na industrijskim vozilima				
Gazna površina / guma	Poliuretanski elastomer Blickle Extrathane®	Poliuretanski elastomer Blickle Extrathane®	Poliuretanski elastomer Blickle Extrathane®	Poliuretanski elastomer Blickle Besthane®	Vulkollan®
Tvrdoća gazne površine i gume	92 Shore A	92 Shore A	92 Shore A	92 Shore A	92 Shore A
Središte kotača / naplatak	aluminij	sivi lijev	čelik	sivi lijev	sivi lijev
Promjer kotača	100–140 mm	100–180 mm	100–125 mm	100–180 mm	100–180 mm
Nosivost do	800 kg	1 100 kg	540 kg	1 200 kg	1 200 kg
Brzine do	10 km/h	10 km/h	4 km/h	16 km/h	16 km/h
Za opis kotača pogledajte	stranica 568	stranica 568	stranica 568	stranica 569	stranica 570

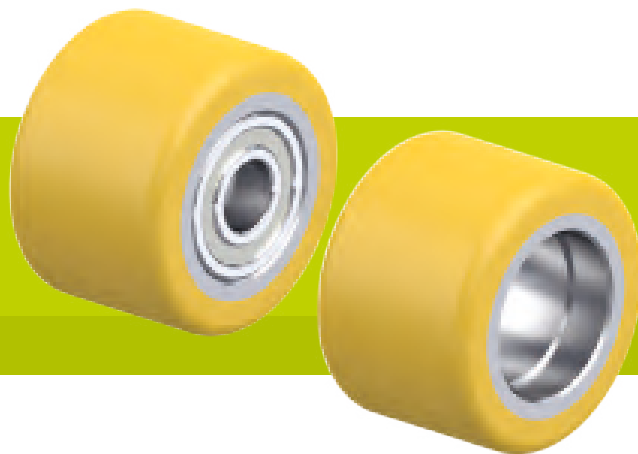


REV	RTH	RB	RVU
Kotači za viličare, pogonski i pokretni kotači za viličare			
Elastična puna guma	Poliuretanski elastomer Blickle Extrathane®	Poliuretanski elastomer Blickle Besthane®	Vulkollan®
70 Shore A	92 Shore A	92 Shore A	92 Shore A
sivi lijev	sivi lijev	sivi lijev	sivi lijev
215–254 mm	200–270 mm	230–343 mm	230–250 mm
–	–	–	–
16 km/h	10 km/h	16 km/h	16 km/h
stranica 571–574, 576	stranica 571–579	stranica 571–575, 578–579	stranica 576, 578



## Seriya HTH, dimenzije 60x35–82x65 mm

**Kotači za paletne viličare s gazištem od poliuretana Blickle Extrathane®, s metalnim središtem kotača**



220–850 kg

**Tvrdoća gazišta i gume**

92 Shore A

**Očuvanje poda / glatki rad**

dobar

**Otpor kotrljanja**

vrlo dobar

**Otpornost na trošenje**

odličan

**Gazna površina:**

- visokokvalitetni poliuretanski elastomer Blickle Extrathane®, tvrdoća 92 Shore A
- nizak otpor kotrljanja
- visoka otpornost na trošenje
- visoka otpornost na rezanje i trganje
- boja svijetlosmeđa, ne ostavlja trag, ne ostavlja mrlje
- odlična kemijska veza sa središtem kotača

**Središte kotača:**

- metal

**Ostale karakteristike:**

- visoka kemijska otpornost na mnoge agresivne tvari
- radna temperatura: -20 °C do +70 °C, privremeno do +90 °C, smanjena nosivost iznad +40 °C

**Dodatni detalji:**

- serija kotača: stranica 78
- gazna površina: stranica 55
- vrste ležajeva: stranica 84–85
- kemijska otpornost: stranica 51



Kotači za paletne viličare sa ležajem	Promjer kotača (D) [mm]	Kotač širina (T2) [mm]	Promjer provrta osovine (d) [mm]	Duljina stezanja (T5) [mm]	Kuglični ležaj	Kotači za paletne viličare bez ležaja	Sjedište ležaja promjer (S) [mm]	Dubina sjedišta ležaja (S) [mm]	Nosivost [kg]
HTH 60x35/15-35K	60	35	15	35	6002 ZZ	RK-HTH 060x035/32x09-35-Z	32	9	220
HTH 60x60/10-56K	60	60	10	56	6200 2RS	RK-HTH 060x060/30x11-60-Z	30	11	400
HTH 75x40/20-40K	75	40	20	40	6204 ZZ	RK-HTH 075x040/47x14-40-Z	47	14	340
HTH 75x62/20-62K	75	62	20	62	6204 ZZ	RK-HTH 075x062/47x14-62-Z	47	14	510
HTH 75x75/20-75K	75	75	20	75	6204 ZZ	RK-HTH 075x075/47x14-75-Z	47	14	630
HTH 75x95/20-95K	75	95	20	95	6204 ZZ	RK-HTH 075x095/47x14-95-Z	47	14	800
HTH 80x30/12-27K	80	30	12	27	6201 ZZ	RK-HTH 080x030/32x12-30-Z	32	12	260
HTH 80x40/20-40K	80	40	20	40	6204 ZZ	RK-HTH 080x040/47x14-40-Z	47	14	350
HTH 80x54/20-54K	80	54	20	54	6204 ZZ	RK-HTH 080x054/47x14-54-Z	47	14	480
HTH 80x54/20-60K	80	54	20	60	6204 ZZV	RK-HTH 080x054/47x14-54-Z	47	14	480
HTH 80x56/20-56K	80	56	20	56	6204 ZZ	RK-HTH 080x056/47x14-56-Z	47	14	500
HTH 80x60/20-66K	80	60	20	66	6204 ZZV	RK-HTH 080x060/47x12-60-Z	47	12	530
HTH 80x62/20-54K	80	62	20	54	6204 ZZ	RK-HTH 080x062/47x18-62-Z	47	18	550
HTH 80x70/20-70K	80	70	20	70	6204 ZZ	RK-HTH 080x070/47x14-70-Z	47	14	630
HTH 80x74/20-68K	80	74	20	68	6004 ZZ	RK-HTH 080x074/42x14-72-Z *	42	14	660
HTH 80x80/20-80K	80	80	20	80	6204 ZZ	RK-HTH 080x080/47x14-80-Z	47	14	720
HTH 80x95/20-89K	80	95	20	89	6004 ZZ	RK-HTH 080x095/42x14-93-Z *	42	14	850
HTH 82x28/12-26K	82	28	12	26	6201 ZZ	RK-HTH 082x028/32x11-28-Z	32	11	250
HTH 82x34/12-32K	82	34	12	32	6201 ZZ	RK-HTH 082x034/32x11-34-Z	32	11	310
HTH 82x50/20-52K	82	50	20	52	6204 ZZ	RK-HTH 082x050/47x13-50-Z	47	13	450
HTH 82x60/20-56K	82	60	20	56	6204 ZZ	RK-HTH 082x060/47x16-60-Z	47	16	550
HTH 82x60/20-60K	82	60	20	60	6204 ZZ	RK-HTH 082x060/47x14-60-Z	47	14	550
HTH 82x60/25-52K	82	60	25	52	6205 ZZ	RK-HTH 082x060/52x19-60-Z	52	19	550
HTH 82x60/25-60K	82	60	25	60	6005 ZZ	RK-HTH 082x060/47x14-60-Z	47	14	550
HTH 82x62/20-64K	82	62	20	64	6204 ZZ	RK-HTH 082x062/47x13-62-Z	47	13	560
HTH 82x65/20-65K	82	65	20	65	6204 ZZ	RK-HTH 082x065/47x14-65-Z	47	14	590
HTH 82x65/20-71K	82	65	20	71	6204 ZZV	RK-HTH 082x065/47x14-65-Z	47	14	590

\* Glavčina s udubljenjem

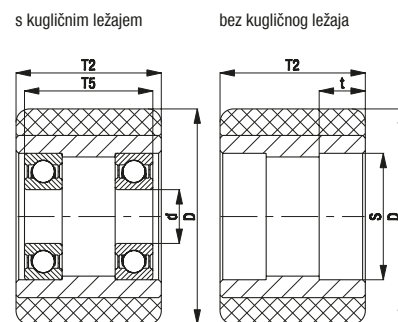
Za ostale dimenzije, pogledajte sljedeću stranicu



**Izvedbe / opcije**

	s poliuretanskim gazištem Blickle Softthane®	izvedba otporna na prskanje i pranje
Tehnički opis na stranici	55	79
Dodatna oznaka kotača	serija HST	serija HTHW
Dostupno za izvedbe	na zahtjev**	pogledajte 564–565

\*\* Tvrdoća 75 Shore A

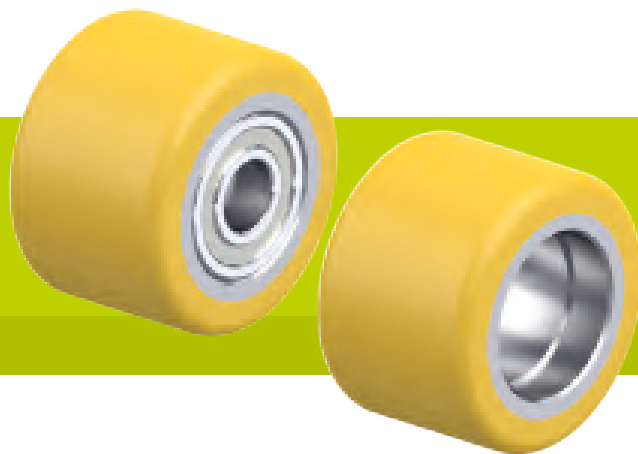


s kugličnim ležajem

bez kugličnog ležaja

## Serija HTH, dimenzije 82x70–85x75 mm

**Kotači za paletne viličare s gazištem od poliuretana Blickle Extrathane®, s metalnim središtem kotača**



460–1 070 kg

**Tvrdoća gazišta i gume**

92 Shore A

**Očuvanje poda / glatki rad**

dobar

**Otpor kotrljanja**

vrlo dobar

**Otpornost na trošenje**

odličan

**Gazna površina:**

- visokokvalitetni poliuretanski elastomer Blickle Extrathane®, tvrdoća 92 Shore A
- nizak otpor kotrljanja
- visoka otpornost na trošenje
- visoka otpornost na rezanje i trganje
- boja svijetlosmeđa, ne ostavlja trag, ne ostavlja mrlje
- odlična kemijska veza sa središtem kotača

**Središte kotača:**

- metal

**Ostale karakteristike:**

- visoka kemijska otpornost na mnoge agresivne tvari
- radna temperatura: -20 °C do +70 °C, privremeno do +90 °C, smanjena nosivost iznad +40 °C

**Dodatni detalji:**

- serija kotača: stranica 78
- gazna površina: stranica 55
- vrste ležajeva: stranica 84–85
- kemijska otpornost: stranica 51



Kotači za paletne viličare sa ležajem	Promjer kotača (D) [mm]	Kotač širina (T2) [mm]	Promjer provrta osovine (d) [mm]	Duljina stezanja (T5) [mm]	Kuglični ležaj	Kotači za paletne viličare bez ležaja	Sjedište ležaja promjer (S) [mm]	Dubina sjedišta ležaja (S) [mm]	Nosivost [kg]
HTH 82x70/20-62K	82	70	20	62	6204 ZZ	RK-HTH 082x070/47x18-70-Z	47	18	640
HTH 82x70/20-70K	82	70	20	70	6204 ZZ	RK-HTH 082x070/47x14-70-Z	47	14	640
HTH 82x70/20-72K	82	70	20	72	6204 ZZV	RK-HTH 082x070/47x14-70-Z	47	14	640
HTH 82x70/20-76K	82	70	20	76	6204 ZZV	RK-HTH 082x070/47x12-70-Z	47	12	640
HTH 82x72/20-72K	82	72	20	72	6204 ZZ	RK-HTH 082x072/47x14-72-Z	47	14	660
HTH 82x72/20-74K	82	72	20	74	6204 ZZV	RK-HTH 082x072/47x14-72-Z	47	14	660
HTH 82x72/20-78K	82	72	20	78	6204 ZZV	RK-HTH 082x072/47x14-72-Z	47	14	660
HTH 82x80/20-80K	82	80	20	80	6204 ZZ	RK-HTH 082x080/47x14-80-Z	47	14	730
HTH 82x82/20-86K	82	82	20	86	6204 ZZV	RK-HTH 082x082/47x13-82-Z	47	13	750
HTH 82x89/20-82K	82	89	20	82	6204 ZZ	RK-HTH 082x089/47x18-89-Z	47	17,5	820
HTH 82x90/20-90K	82	90	20	90	6204 ZZ	RK-HTH 082x090/47x14-90-Z	47	14	830
HTH 82x90/20-96K	82	90	20	96	6204 ZZV	RK-HTH 082x090/47x14-90-Z	47	14	830
HTH 82x98/20-98K	82	98	20	98	6204 ZZ	RK-HTH 082x098/47x14-98-Z	47	14	910
HTH 82x100/20-96K	82	100	20	96	6204 ZZ	RK-HTH 082x100/47x16-100-Z	47	16	920
HTH 82x100/20-100K	82	100	20	100	6204 ZZ	RK-HTH 082x100/47x14-100-Z	47	14	920
HTH 82x100/20-104K	82	100	20	104	6204 ZZV	RK-HTH 082x100/47x14-100-Z	47	14	920
HTH 83x83/25-83K	83	83	25	83	6205 ZZ	RK-HTH 083x083/52x15-83-Z	52	15	780
HTH 83x115/30-114K	83	115	30	114	6206 ZZ	RK-HTH 083x115/62x17-115-Z	62	16,5	1 070
HTH 84x74/17-78K *	84	74	17	78	6006 2RS	RK-HTH 084x074/55x23-74-Z	55	23	690
HTH 85x50/20-50K	85	50	20	50	6204 ZZ	RK-HTH 085x050/47x14-50-Z	47	14	460
HTH 85x50/25-50K	85	50	25	50	6005 ZZ	RK-HTH 085x050/47x14-50-Z	47	14	460
HTH 85x60/17-60K	85	60	17	60	6303 ZZ	RK-HTH 085x060/47x14-60-Z	47	14	560
HTH 85x60/20-60K	85	60	20	60	6204 ZZ	RK-HTH 085x060/47x14-60-Z	47	14	560
HTH 85x60/20-65K	85	60	20	65	6204 ZZV	RK-HTH 085x060/47x14-60-Z	47	14	560
HTH 85x65/20-65K	85	65	20	65	6204 ZZ	RK-HTH 085x065/47x14-65-Z	47	14	610
HTH 85x70/17-70K	85	70	17	70	6303 ZZ	RK-HTH 085x070/47x14-70-Z	47	14	660
HTH 85x70/20-70K	85	70	20	70	6204 ZZ	RK-HTH 085x070/47x14-70-Z	47	14	660
HTH 85x70/20-75K	85	70	20	75	6204 ZZV	RK-HTH 085x070/47x14-70-Z	47	14	660
HTH 85x75/17-75K	85	75	17	75	6303 ZZ	RK-HTH 085x075/47x14-75-Z	47	14	720
HTH 85x75/20-75K	85	75	20	75	6204 ZZ	RK-HTH 085x075/47x14-75-Z	47	14	720
HTH 85x75/25-75K	85	75	25	75	6005 ZZ	RK-HTH 085x075/47x14-75-Z	47	14	720

\* Sa središtem kotača od poliamida

Za ostale dimenzije, pogledajte sljedeću stranicu

### Izvedbe / opcije

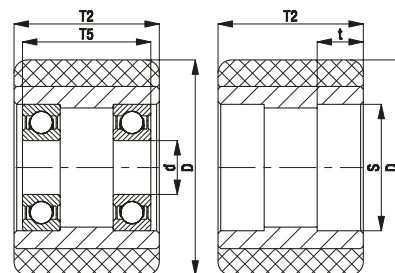


	s poliuretanskim gazištem Blickle Softthane®	izvedba otporna na prskanje i pranje
Tehnički opis na stranici	55	79
Dodatna oznaka kotača	serija HST	serija HTHW
Dostupno za izvedbe	na zahtjev**	pogledajte 564–565

\*\* Tvrdoća 75 Shore A

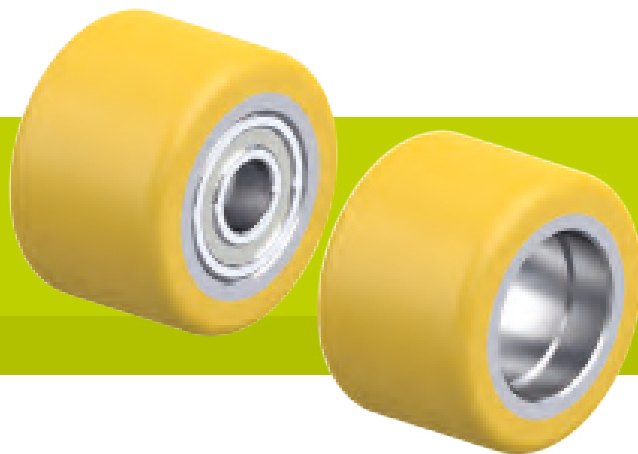
s kugličnim ležajem

bez kugličnog ležaja



## Seriya HTH, dimenzije 85x75–90x50 mm

**Kotači za paletne viličare s gazištem od poliuretana Blickle Extrathane®, s metalnim središtem kotača**



420–1 130 kg

**Tvrdoća gazišta i gume**

92 Shore A

**Očuvanje poda / glatki rad**

dobar

**Otpor kotrljanja**

vrlo dobar

**Otpornost na trošenje**

odličan

**Gazna površina:**

- visokokvalitetni poliuretanski elastomer Blickle Extrathane®, tvrdoća 92 Shore A
- nizak otpor kotrljanja
- visoka otpornost na trošenje
- visoka otpornost na rezanje i trganje
- boja svijetlosmeđa, ne ostavlja trag, ne ostavlja mrlje
- odlična kemijska veza sa središtem kotača

**Središte kotača:**

- metal

**Ostale karakteristike:**

- visoka kemijska otpornost na mnoge agresivne tvari
- radna temperatura: -20 °C do +70 °C, privremeno do +90 °C, smanjena nosivost iznad +40 °C

**Dodatni detalji:**

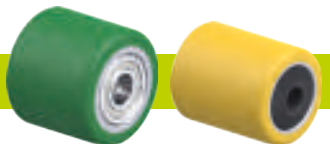
- serija kotača: stranica 78
- gazna površina: stranica 55
- vrste ležajeva: stranica 84–85
- kemijska otpornost: stranica 51



Kotači za paletne viličare sa ležajem	Promjer kotača (D) [mm]	Kotač širina (T2) [mm]	Promjer provrta osovine (d) [mm]	Duljina stezanja (T5) [mm]	Kuglični ležaj	Kotači za paletne viličare bez ležaja	Sjedište ležaja promjer	Dubina sjedišta ležaja	Nosivost
							(S) [mm]	(S) [mm]	[kg]
HTH 85x75/20-77K	85	75	20	77	6204 ZZV	RK-HTH 085x075/47x14-75-Z	47	14	720
HTH 85x75/20-79K	85	75	20	79	6204 ZZV	RK-HTH 085x075/47x15-75-Z	47	15	720
HTH 85x78/20-78K	85	78	20	78	6204 ZZ	RK-HTH 085x078/47x14-78-Z	47	14	740
HTH 85x80/17-82K	85	80	17	82	6303 ZZ	RK-HTH 085x080/47x14-80-Z	47	14	770
HTH 85x80/20-80K	85	80	20	80	6204 ZZ	RK-HTH 085x080/47x14-80-Z	47	14	770
HTH 85x80/20-85K	85	80	20	85	6204 ZZV	RK-HTH 085x080/47x14-80-Z	47	14	770
HTH 85x80/25-74K	85	80	25	74	6205 ZZ	RK-HTH 085x080/52x18-80-Z	52	18	770
HTH 85x80/25-80K	85	80	25	80	6005 ZZ	RK-HTH 085x080/47x14-80-Z	47	14	770
HTH 85x80/25-85K	85	80	25	85	6005 ZZV	RK-HTH 085x080/47x14-80-Z	47	14	770
HTH 85x85/20-85K	85	85	20	85	6204 ZZ	RK-HTH 085x085/47x14-85-Z	47	14	820
HTH 85x85/25-85K	85	85	25	85	6005 ZZ	RK-HTH 085x085/47x14-85-Z	47	14	820
HTH 85x87/17-89K	85	87	17	89	6303 ZZ	RK-HTH 085x087/47x14-87-Z	47	14	830
HTH 85x90/17-90K	85	90	17	90	6303 ZZ	RK-HTH 085x090/47x14-90-Z	47	14	850
HTH 85x90/20-90K	85	90	20	90	6204 ZZ	RK-HTH 085x090/47x14-90-Z	47	14	850
HTH 85x95/20-95K	85	95	20	95	6204 ZZ	RK-HTH 085x095/47x14-95-Z	47	14	910
HTH 85x95/20-100K	85	95	20	100	6204 ZZV	RK-HTH 085x095/47x14-95-Z	47	14	910
HTH 85x100/17-100K	85	100	17	100	6303 ZZ	RK-HTH 085x100/47x14-100-Z	47	14	960
HTH 85x100/20-100K	85	100	20	100	6204 ZZ	RK-HTH 085x100/47x14-100-Z	47	14	960
HTH 85x100/20-102K	85	100	20	102	6204 ZZV	RK-HTH 085x100/47x14-100-Z	47	14	960
HTH 85x100/20-104K	85	100	20	104	6204 ZZV	RK-HTH 085x100/47x15-100-Z	47	15	960
HTH 85x100/25-100K	85	100	25	100	6005 ZZ	RK-HTH 085x100/47x14-100-Z	47	14	960
HTH 85x100/25-104K	85	100	25	104	6005 ZZV	RK-HTH 085x100/47x14-100-Z	47	14	960
HTH 85x105/25-110K	85	105	25	110	6005 ZZV	RK-HTH 085x105/47x13-105-Z	47	12,5	1 010
HTH 85x110/25-110K	85	110	25	110	6005 ZZ	RK-HTH 085x110/47x14-110-Z	47	14	1 060
HTH 85x110/25-114K	85	110	25	114	6005 ZZV	RK-HTH 085x110/47x14-110-Z	47	14	1 060
HTH 85x120/25-124K	85	120	25	124	6005 ZZV	RK-HTH 085x120/47x14-120-Z	47	14	1 130
HTH 90x42/20-40K	90	42	20	40	6204 ZZ	RK-HTH 090x042/47x15-42-Z	47	15	420
HTH 90x50/20-48K	90	50	20	48	6204 ZZ	RK-HTH 090x050/47x15-50-Z	47	15	500

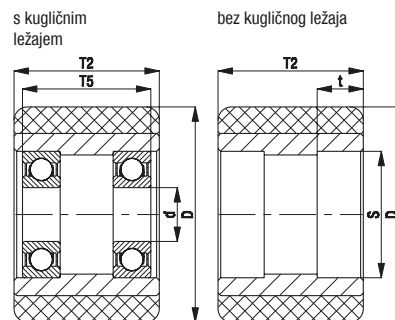
Ostale dimenzije dostupne na zahtjev

**Izvedbe / opcije**



	s poliuretanskim gazištem Blickle Softthane®	izvedba otporna na prskanje i pranje
Tehnički opis na stranici	55	79
Dodatna oznaka kotača	serija HST	serija HTHW
Dostupno za izvedbe	na zahtjev*	pogledajte 564–565

\* Tvrdoća 75 Shore A



s kugličnim ležajem

bez kugličnog ležaja



## Seriya HB

Kotači za paletne viličare s gazištem od poliuretana Blickle Besthane®, s metalnim središtem kotača



550–960 kg

### Tvrdoća gazišta i gume



92 Shore A

### Očuvanje poda / glatki rad



doobar

### Otpor kotrljanja



odličan

### Otpornost na trošenje



odličan

### Gazna površina:

- visokokvalitetni poliuretanski elastomer Blickle Besthane®, tvrdoća 92 Shore A
- vrlo nizak otpor kotrljanja
- visoka dinamička nosivost**
- visoka otpornost na trošenje
- visoka otpornost na rezanje i trganje
- boja smeđa, ne ostavlja trag, ne ostavlja mrlje
- odlična kemijska veza sa središtem kotača

### Središte kotača:

- metal

### Ostale karakteristike:

- visoka kemijska otpornost na mnoge agresivne tvari
- radna temperatura: -20 °C do +70 °C, privremeno do +90 °C, smanjena nosivost iznad +40 °C

### Dodatni detalji:

- serija kotača: stranica 78
- gazna površina: stranica 56
- vrste ležajeva: stranica 84–85
- kemijska otpornost: stranica 51



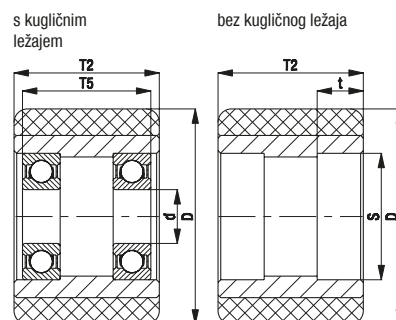
Kotači za paletne viličare sa ležajem	Promjer kotača	Kotač širina	Promjer provrta osovine	Duljina stezanja	Kuglični ležaj	Kotači za paletne viličare bez ležaja	Sjedište ležaja promjer	Dubina sjedišta ležaja	Nosivost
	(D) [mm]	(T2) [mm]	(d) [mm]	(T5) [mm]			(S) [mm]	(S) [mm]	[kg]
HB 80x70/20-70K	80	70	20	70	6204 ZZ	RK-HB 080x070/47x14-70-Z	47	14	630
HB 82x60/20-60K	82	60	20	60	6204 ZZ	RK-HB 082x060/47x14-60-Z	47	14	550
HB 82x60/25-60K	82	60	25	60	6005 ZZ	RK-HB 082x060/47x14-60-Z	47	14	550
HB 82x65/20-65K	82	65	20	65	6204 ZZ	RK-HB 082x065/47x14-65-Z	47	14	590
HB 82x65/20-71K	82	65	20	71	6204 ZZV	RK-HB 082x065/47x14-65-Z	47	14	590
HB 82x70/20-70K	82	70	20	70	6204 ZZ	RK-HB 082x070/47x14-70-Z	47	14	640
HB 82x70/20-72K	82	70	20	72	6204 ZZV	RK-HB 082x070/47x14-70-Z	47	14	640
HB 82x100/20-100K	82	100	20	100	6204 ZZ	RK-HB 082x100/47x14-100-Z	47	14	920
HB 82x100/20-104K	82	100	20	104	6204 ZZV	RK-HB 082x100/47x14-100-Z	47	14	920
HB 85x60/17-60K	85	60	17	60	6303 ZZ	RK-HB 085x060/47x14-60-Z	47	14	560
HB 85x60/20-60K	85	60	20	60	6204 ZZ	RK-HB 085x060/47x14-60-Z	47	14	560
HB 85x60/20-65K	85	60	20	65	6204 ZZV	RK-HB 085x060/47x14-60-Z	47	14	560
HB 85x70/17-70K	85	70	17	70	6303 ZZ	RK-HB 085x070/47x14-70-Z	47	14	660
HB 85x70/20-70K	85	70	20	70	6204 ZZ	RK-HB 085x070/47x14-70-Z	47	14	660
HB 85x70/20-75K	85	70	20	75	6204 ZZV	RK-HB 085x070/47x14-70-Z	47	14	660
HB 85x75/17-75K	85	75	17	75	6303 ZZ	RK-HB 085x075/47x14-75-Z	47	14	720
HB 85x75/20-75K	85	75	20	75	6204 ZZ	RK-HB 085x075/47x14-75-Z	47	14	720
HB 85x75/25-75K	85	75	25	75	6005 ZZ	RK-HB 085x075/47x14-75-Z	47	14	720
HB 85x80/17-82K	85	80	17	82	6303 ZZ	RK-HB 085x080/47x14-80-Z	47	14	770
HB 85x80/20-80K	85	80	20	80	6204 ZZ	RK-HB 085x080/47x14-80-Z	47	14	770
HB 85x80/20-85K	85	80	20	85	6204 ZZV	RK-HB 085x080/47x14-80-Z	47	14	770
HB 85x80/25-80K	85	80	25	80	6005 ZZ	RK-HB 085x080/47x14-80-Z	47	14	770
HB 85x80/25-85K	85	80	25	85	6005 ZZV	RK-HB 085x080/47x14-80-Z	47	14	770
HB 85x90/17-90K	85	90	17	90	6303 ZZ	RK-HB 085x090/47x14-90-Z	47	14	850
HB 85x90/20-90K	85	90	20	90	6204 ZZ	RK-HB 085x090/47x14-90-Z	47	14	850
HB 85x100/17-100K	85	100	17	100	6303 ZZ	RK-HB 085x100/47x14-100-Z	47	14	960
HB 85x100/20-100K	85	100	20	100	6204 ZZ	RK-HB 085x100/47x14-100-Z	47	14	960
HB 85x100/20-102K	85	100	20	102	6204 ZZV	RK-HB 085x100/47x14-100-Z	47	14	960
HB 85x100/25-100K	85	100	25	100	6005 ZZ	RK-HB 085x100/47x14-100-Z	47	14	960

Ostale dimenzije dostupne na zahtjev

### Izvedbe / opcije



otporni na upijanje vode, sa središtem kotača od poliamida	izvedba otporna na prskanje i pranje
Tehnički opis na stranici 56	56
Dodatna oznaka kotača	serija HPOB serija HBW
Dostupno za izvedbe	na zahtjev na zahtjev



Seriya HTHW, dimenzije 82x60–85x80 mm

**Kotači za paletne viličare s gazištem od poliuretana Blickle Extrathane®, s metalnim središtem kotača, otporni na prskanje i pranje**



550–1 010 kg

**Tvrdoća gazišta i gume**

92 Shore A

**Očuvanje poda / glatki rad**

dobar

**Otpor kotrljanja**

vrlo dobar

**Otpornost na trošenje**

odličan



**Gazna površina:**

- visokokvalitetni poliuretanski elastomer Blickle Extrathane®, tvrdoća 92 Shore A
- nizak otpor kotrljanja
- visoka otpornost na trošenje
- visoka otpornost na rezanje i trganje
- boja svjetlosmeđa, ne ostavlja trag, ne ostavlja mrlje
- odlična kemijska veza sa središtem kotača

**Središte kotača:**

- metal

**Ostale karakteristike:**

- visoka kemijska otpornost na mnoge agresivne tvari
- radna temperatura: -20 °C do +70 °C, privremeno do +90 °C, smanjena nosivost iznad +40 °C
- optimalna vodootpornost i otpornost na prskanje za kuglični ležaj kombinacijom precizne brtve i kliznog brtvljenja

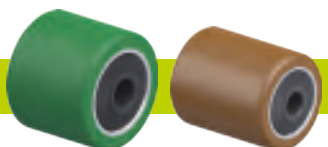
**Dodatni detalji:**

- serija kotača: stranica 79
- gazna površina: stranica 55
- vrste ležajeva: stranica 84–85
- kemijska otpornost: stranica 51

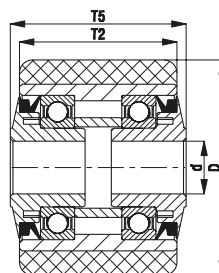
Kotači za paletne viličare	Promjer kotača	Kotač širina	Nosivost	Vrsta ležaja	Promjer provrta osovine	Duljina stezanja
	(D) [mm]	(T2) [mm]	[kg]		(d) [mm]	(T5) [mm]
HTHW 82x60/12-64K	82	60	550	kuglični ležaj	12	64
HTHW 82x60/20-64K	82	60	550	kuglični ležaj	20	64
HTHW 82x70/20-74K	82	70	640	kuglični ležaj	20	74
HTHW 82x82/20-86K	82	82	750	kuglični ležaj	20	86
HTHW 82x100/20-104K	82	100	920	kuglični ležaj	20	104
HTHW 82x110/25-115K	82	110	1 010	kuglični ležaj	25	115
HTHW 85x60/12-65K	85	60	560	kuglični ležaj	12	65
HTHW 85x60/17-65K	85	60	560	kuglični ležaj	17	65
HTHW 85x60/20-65K	85	60	560	kuglični ležaj	20	65
HTHW 85x60/25-65K	85	60	560	kuglični ležaj	25	65
HTHW 85x65/12-70K	85	65	610	kuglični ležaj	12	70
HTHW 85x65/17-70K	85	65	610	kuglični ležaj	17	70
HTHW 85x65/20-70K	85	65	610	kuglični ležaj	20	70
HTHW 85x65/25-70K	85	65	610	kuglični ležaj	25	70
HTHW 85x70/12-75K	85	70	660	kuglični ležaj	12	75
HTHW 85x70/17-75K	85	70	660	kuglični ležaj	17	75
HTHW 85x70/20-75K	85	70	660	kuglični ležaj	20	75
HTHW 85x70/25-75K	85	70	660	kuglični ležaj	25	75
HTHW 85x75/12-80K	85	75	720	kuglični ležaj	12	80
HTHW 85x75/17-80K	85	75	720	kuglični ležaj	17	80
HTHW 85x75/20-80K	85	75	720	kuglični ležaj	20	80
HTHW 85x75/25-80K	85	75	720	kuglični ležaj	25	80
HTHW 85x80/12-85K	85	80	770	kuglični ležaj	12	85
HTHW 85x80/17-82K	85	80	770	kuglični ležaj	17	82
HTHW 85x80/17-85K	85	80	770	kuglični ležaj	17	85
HTHW 85x80/20-85K	85	80	770	kuglični ležaj	20	85
HTHW 85x80/25-85K	85	80	770	kuglični ležaj	25	85

Za ostale dimenzije, pogledajte sljedeću stranicu

**Izvedbe / opcije**



	s poliuretanskim gazištem Blickle Softthane®	s poliuretanskim gazištem Blickle Besthane®
Tehnički opis na stranici	55	56
Dodatna oznaka kotača	serija HSTW	serija HBW
Dostupno za izvedbe	na zahtjev*	na zahtjev



\* Tvrdoća 75 Shore A

Seriya HTHW, dimenzije 85x85–85x110 mm

**Kotači za paletne viličare s gazištem od poliuretana Blickle Extrathane®, s metalnim središtem kotača, otporni na prskanje i pranje**



820–1 060 kg

**Tvrdoća gazišta i gume**

92 Shore A

**Očuvanje poda / glatki rad**

dobar

**Otpor kotrljanja**

vrlo dobar

**Otpornost na trošenje**

odličan



**Gazna površina:**

- visokokvalitetni poliuretanski elastomer Blickle Extrathane®, tvrdoća 92 Shore A
- nizak otpor kotrljanja
- visoka otpornost na trošenje
- visoka otpornost na rezanje i trganje
- boja svijetlosmeđa, ne ostavlja trag, ne ostavlja mrlje
- odlična kemijska veza sa središtem kotača

**Središte kotača:**

- metal

**Ostale karakteristike:**

- visoka kemijska otpornost na mnoge agresivne tvari
- radna temperatura: -20 °C do +70 °C, privremeno do +90 °C, smanjena nosivost iznad +40 °C
- optimalna vodootpornost i otpornost na prskanje za kuglični ležaj kombinacijom precizne brtve i kliznog brtvljenja

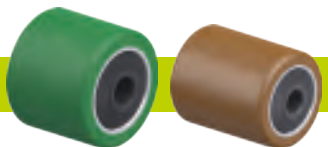
**Dodatni detalji:**

- serija kotača: stranica 79
- gazna površina: stranica 55
- vrste ležajeva: stranica 84–85
- kemijska otpornost: stranica 51

Kotači za paletne viličare	Promjer kotača	Kotač	Nosivost	Vrsta ležaja	Promjer provrta	Duljina
	(D) [mm]	širina (T2) [mm]	[kg]		osovine (d) [mm]	stezanja (T5) [mm]
HTHW 85x85/12-90K	85	85	820	kuglični ležaj	12	90
HTHW 85x85/17-90K	85	85	820	kuglični ležaj	17	90
HTHW 85x85/20-90K	85	85	820	kuglični ležaj	20	90
HTHW 85x85/25-90K	85	85	820	kuglični ležaj	25	90
HTHW 85x90/12-95K	85	90	850	kuglični ležaj	12	95
HTHW 85x90/17-95K	85	90	850	kuglični ležaj	17	95
HTHW 85x90/20-95K	85	90	850	kuglični ležaj	20	95
HTHW 85x90/25-95K	85	90	850	kuglični ležaj	25	95
HTHW 85x95/12-100K	85	95	910	kuglični ležaj	12	100
HTHW 85x95/17-100K	85	95	910	kuglični ležaj	17	100
HTHW 85x95/20-100K	85	95	910	kuglični ležaj	20	100
HTHW 85x95/25-100K	85	95	910	kuglični ležaj	25	100
HTHW 85x100/12-105K	85	100	960	kuglični ležaj	12	105
HTHW 85x100/17-105K	85	100	960	kuglični ležaj	17	105
HTHW 85x100/20-105K	85	100	960	kuglični ležaj	20	105
HTHW 85x100/25-105K	85	100	960	kuglični ležaj	25	105
HTHW 85x105/12-110K	85	105	1 010	kuglični ležaj	12	110
HTHW 85x105/17-110K	85	105	1 010	kuglični ležaj	17	110
HTHW 85x105/20-110K	85	105	1 010	kuglični ležaj	20	110
HTHW 85x105/25-110K	85	105	1 010	kuglični ležaj	25	110
HTHW 85x110/12-115K	85	110	1 060	kuglični ležaj	12	115
HTHW 85x110/17-115K	85	110	1 060	kuglični ležaj	17	115
HTHW 85x110/20-115K	85	110	1 060	kuglični ležaj	20	115
HTHW 85x110/25-115K	85	110	1 060	kuglični ležaj	25	115

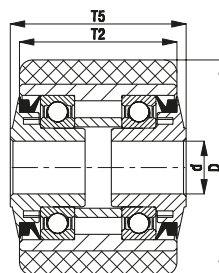
Ostale dimenzije dostupne na zahtjev

**Izvedbe / opcije**



	s poliuretanskim gazištem Blickle Softthane®	s poliuretanskim gazištem Blickle Besthane®
Tehnički opis na stranici	55	56
Dodatna oznaka kotača	serija HSTW	serija HBW
Dostupno za izvedbe	na zahtjev*	na zahtjev

\* Tvrdoća 75 Shore A



## Seriya HPO

### Kotači za paletne viličare od poliamida



420–1 100 kg

#### Tvrdoća gazišta i gume

70 Shore D

#### Očuvanje poda / glatki rad

zadovoljavajući

#### Otpor kotrljanja

odličan

#### Otpornost na trošenje

dobar

#### Kotač za paletne viličare:

- visokokvalitetni poliamid 6, otporno na udarce, tvrdoća 70 Shore D
- vrlo nizak otpor kotrljanja
- lagani rad na glatkim površinama
- visoka otpornost na trošenje
- boja prirodna bijela

#### Ostale karakteristike:

- visoka kemijska otpornost na mnoge agresivne tvari
- radna temperatura: -20 °C do +80 °C, smanjena nosivost iznad +35 °C

#### Dodatni detalji:

- serija kotača: stranica 79
- gazna površina: stranica 57
- vrste ležajeva: stranica 84–85
- kemijska otpornost: stranica 51

#### Kotači za paletne viličare

	Promjer kotača (D) [mm]	Kotač širina (T2) [mm]	Nosivost [kg]	Kuglični ležaj	Promjer provrta osovine (d) [mm]	Duljina stezanja (T5) [mm]
HPO 80x61/20-67K	80	61	600	6204 ZZV	20	67
HPO 80x70/20-76K	80	70	650	6204 ZZV	20	76
HPO 80x74/20-80K	80	74	700	6204 ZZV	20	80
HPO 82x54/20-54K	82	54	600	6204 ZZ	20	54
HPO 82x54/20-60K	82	54	600	6204 ZZV	20	60
HPO 82x60/20-60K	82	60	610	6204 ZZ	20	60
HPO 82x60/25-60K	82	60	610	6005 ZZ	25	60
HPO 82x62/20-65K	82	62	620	6204 ZZV	20	65
HPO 82x64/20-64K	82	64	650	6204 ZZ	20	64
HPO 82x66/20-72K	82	66	675	6204 ZZV	20	72
HPO 82x68/20-74K	82	68	675	6204 ZZV	20	74
HPO 82x70/20-62K	82	70	700	6204 ZZ	20	62
HPO 82x70/20-70K	82	70	700	6204 ZZ	20	70
HPO 82x73/20-79K	82	73	700	6204 ZZV	20	79
HPO 82x75/20-75K	82	75	750	6204 ZZ	20	75
HPO 82x79/20-85K	82	79	800	6204 ZZV	20	85
HPO 82x80/20-80K	82	80	800	6204 ZZ	20	80
HPO 82x84/20-84K	82	84	850	6204 ZZ	20	84
HPO 82x91/20-97K	82	91	900	6204 ZZV	20	97
HPO 82x93/20-93K	82	93	900	6204 ZZ	20	93
HPO 82x98/20-98K	82	98	975	6204 ZZ	20	98
HPO 82x100/20-100K	82	100	1 000	6204 ZZ	20	100
HPO 85x40/20-40K	85	40	420	6204 ZZ	20	40
HPO 85x60/17-60K	85	60	650	6303 ZZ	17	60
HPO 85x60/20-60K	85	60	650	6204 ZZ	20	60
HPO 85x65/20-65K	85	65	700	6204 ZZ	20	65
HPO 85x70/20-70K	85	70	750	6204 ZZ	20	70
HPO 85x75/17-78K *	85	75	800	6006 2RS	17	78
HPO 85x75/20-75K	85	75	800	6204 ZZ	20	75
HPO 85x80/20-80K	85	80	850	6204 ZZ	20	80
HPO 85x85/20-85K	85	85	900	6204 ZZ	20	85
HPO 85x90/20-90K	85	90	950	6204 ZZ	20	90
HPO 85x100/17-103K *	85	100	1 100	6006 2RS	17	103
HPO 85x100/20-100K	85	100	1 100	6204 ZZ	20	100

\* S nastavkom kotača od poliamida

Ostale dimenzije dostupne na zahtjev

#### Izvedbe / opcije



s kugličnim ležajem  
od nehrdajućeg čelika

izrađena od ljevanog  
poliamida radi veće  
nosivosti

Tehnički opis na stranici

84

57

Dodatna oznaka kotača

-XK

serija HGSP0

Dostupno za izvedbe

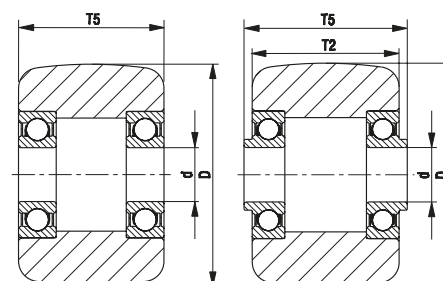
na zahtjev\*\*

na zahtjev

\*\* Neke dimenzije mogu rezultirati smanjenim opterećenjem

kuglični ležaj

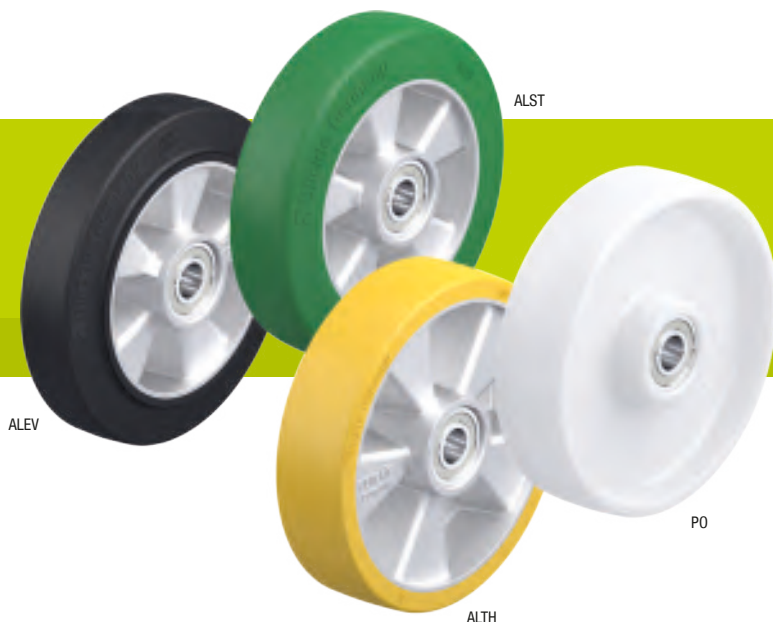
kuglični ležaj ZZV



# Serija ALEV, ALST, ALTH, PO

## Prednji kotači za paletne viličare

500–800 kg



### Kotač: serija ALEV

- guma: visokokvalitetna elastična puna guma „Blickle EasyRoll“ s malim otporom kotrljanja, tvrdoća 65 Shore A, boja crna
- središte kotača: lijevani aluminij
- stranica s pregledom serija kotača 63

### Kotač: serija ALST

- gazna površina: visokokvalitetni poliuretanski elastomer Blickle Softhane®, tvrdoća 75 Shore A, boja zelena, ne ostavlja trag, ne ostavlja mrlje
- središte kotača: lijevani aluminij
- stranica s pregledom serija kotača 66

### Kotač: serija ALTH

- gazna površina: visokokvalitetni poliuretanski elastomer Blickle Extrathane®, tvrdoća 92 Shore A, boja svijetlosmeđa, ne ostavlja trag, ne ostavlja mrlje
- središte kotača: lijevani aluminij
- stranica s pregledom serija kotača 65

### Kotač: serija PO

- visokokvalitetni poliamid 6, otporno na udarce, tvrdoća 70 Shore D, boja prirodna bijela
- stranica s pregledom serija kotača 69

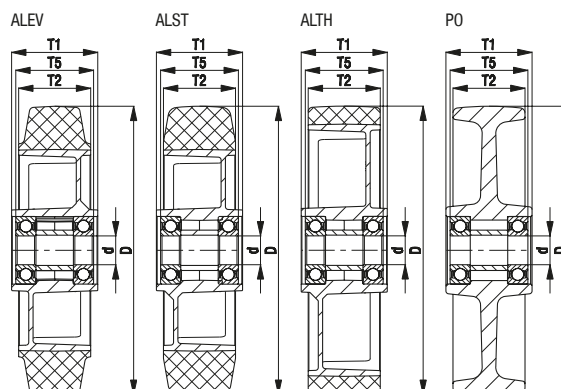
Kotači	Promjer kotača (D) [mm]	Kotač širina (T2) [mm]	Nosivost pri 4 km/h [kg]	Nosivost pri 10 km/h [kg]	Vrsta ležaja	Promjer provrta osovine (d) [mm]	Širina glavčine (T1) [mm]	Duljina stezanja (T5) [mm]
<b>Serija ALEV</b>								
ALEV 200x50/20-54K	200	50	500	250	kuglični ležaj	20	60	54
ALEV 200x50/25-50K	200	50	500	250	kuglični ležaj	25	60	50
<b>Serija ALST</b>								
ALST 200x50/20-54K	200	50	700	300	kuglični ležaj	20	60	54
ALST 200x50/25-50K	200	50	700	300	kuglični ležaj	25	60	50
<b>Serija ALTH</b>								
ALTH 180x50/20-54K	180	50	700	350	kuglični ležaj	20	60	54
ALTH 180x50/25-50K	180	50	700	350	kuglični ležaj	25	60	50
ALTH 200x50/20-40K	200	50	800	400	kuglični ležaj	20	50	40
ALTH 200x50/20-54K	200	50	800	400	kuglični ležaj	20	60	54
ALTH 200x50/25-36K	200	50	800	400	kuglični ležaj	25	50	36
ALTH 200x50/25-50K	200	50	800	400	kuglični ležaj	25	60	50
<b>Serija PO</b>								
PO 200x50/20-54K	200	50	600	–	kuglični ležaj	20	60	54
PO 200x50/25-50K	200	50	600	–	kuglični ležaj	25	60	50

### Izvedbe / opcije



s kugličnim ležajem od nehrdajućeg čelika

Tehnički opis na stranici	84
Dodatna oznaka kotača	-XK
Dostupno za izvedbe	na zahtjev

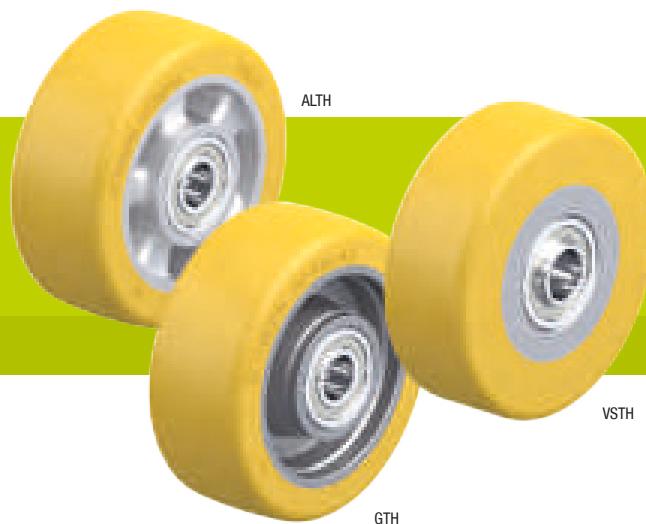




## Serija ALTH, GTH, VSTH

**Kotači velike nosivosti**  
s **Blickle Extrathane®** gaznom površinom od poliuretana,  
sa središtem od aluminija, lijevanog željeza ili čelika

360–1 100 kg



### Kotač: serija ALTH

- gazna površina: visokokvalitetni poliuretanski elastomer Blickle Extrathane®, tvrdoća 92 Shore A, boja svijetlosmeđa, ne ostavlja trag, ne ostavlja mrlje
- središte kotača: lijevani aluminij
- stranica s pregledom serija kotača 65

### Kotač: serija GTH

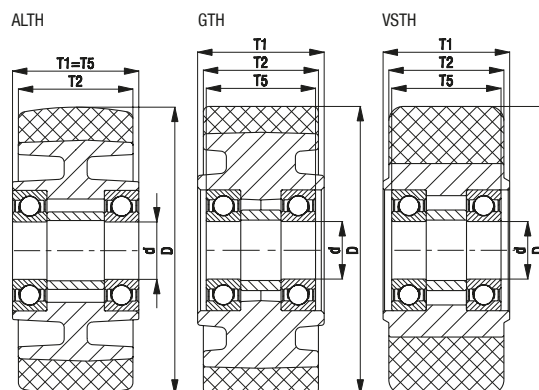
- gazna površina: visokokvalitetni poliuretanski elastomer Blickle Extrathane®, tvrdoća 92 Shore A, boja svijetlosmeđa, ne ostavlja trag, ne ostavlja mrlje
- središte kotača: robusno sivo lijevano željezo, lakirano, boja srebrna, s mazalicom od promjera kotača 150 mm
- stranica s pregledom serija kotača 66

### Kotač: serija VSTH

- gazna površina: visokokvalitetni poliuretanski elastomer Blickle Extrathane®, tvrdoća 92 Shore A, boja svijetlosmeđa, ne ostavlja trag, ne ostavlja mrlje
- središte kotača: čelik
- stranica s pregledom serija kotača 66

Kotači	Promjer kotača (D) [mm]	Kotač širina (T2) [mm]	Nosivost pri 4 km/h [kg]	Nosivost pri 10 km/h [kg]	Vrsta ležaja	Promjer pro- vrta osovine (d) [mm]	Širina glavčine (T1) [mm]	Duljina stezanja (T5) [mm]
<b>Serija ALTH</b>								
ALTH 101/15K *	100	40	420	–	kuglični ležaj	15	40	40
ALTH 140/20K	140	54	800	400	kuglični ležaj	20	60	60
<b>Serija GTH</b>								
GTH 101/20-50K	100	50	600	–	kuglični ležaj	20	50	50
GTH 110x50/20-46K	110	50	650	–	kuglični ležaj	20	50	46
GTH 125x40/20-48K	125	40	550	–	kuglični ležaj	20	50	48
GTH 127/20-50K	125	50	700	350	kuglični ležaj	20	50	50
GTH 127/25-50K	125	50	700	350	kuglični ležaj	25	50	50
GTH 140x59/20-68K	140	59	800	400	kuglični ležaj	20	68	68
GTH 140x59/25-54K	140	59	800	400	kuglični ležaj	25	68	54
GTH 150/20-50K	150	50	800	400	kuglični ležaj	20	50	50
GTH 150/20-58K	150	50	800	400	kuglični ležaj	20	60	58
GTH 150x54/20-60K	150	54	850	420	kuglični ležaj	20	60	60
GTH 150x55/25-59K	150	55	850	420	kuglični ležaj	25	57	59
GTH 182/25K	180	65	1 100	550	kuglični ležaj	25	75	75
<b>Serija VSTH</b>								
VSTH 100x40/20-40K	100	40	360	–	kuglični ležaj	20	40	40
VSTH 100x40/20-44K	100	40	360	–	kuglični ležaj	20	44	44
VSTH 100x40/20-43K	100	40	360	–	kuglični ležaj	20	45	43
VSTH 100x40/25-40K	100	40	360	–	kuglični ležaj	25	40	40
VSTH 120x50/25-50K	120	50	540	–	kuglični ležaj	25	50	50
VSTH 125x43/20-49K	125	43	480	–	kuglični ležaj	20	43	49

\* Sa središtem kotača velike nosivosti, ojačana konstrukcija



## Seriya GB

**Kotači velike nosivosti  
s Blickle Besthane® gazištem od poliuretana,  
sa središtem kotača od lijevanog željeza**



450–1 200 kg

### Tvrdoća gazišta i gume



92 Shore A

### Očuvanje poda / glatki rad



doobar

### Otpor kotrljanja



odličan

### Otpornost na trošenje



odličan



### Gazna površina:

- visokokvalitetni poliuretanski elastomer Blickle Besthane®, tvrdoća 92 Shore A
- vrlo nizak otpor kotrljanja
- visoka dinamička nosivost**
- visoka otpornost na trošenje
- visoka otpornost na rezanje i trganje
- boja smeđa, ne ostavlja trag, ne ostavlja mrlje
- odlična kemijska veza sa središtem kotača

### Središte kotača:

- robustno sivo lijevano željezo
- s mazalicom od promjera kotača 150 mm
- lakirano, boja srebrna

### Ostale karakteristike:

- visoka kemijska otpornost na mnoge agresivne tvari
- radna temperatura: -20 °C do +70 °C, privremeno do +90 °C, smanjena nosivost iznad +40 °C

### Dodatni detalji:

- serija kotača: stranica 67
- gazna površina: stranica 56
- vrste ležajeva: stranica 84–85
- kemijska otpornost: stranica 51

Kotači	Promjer kotača	Kotač	Nosivost	Nosivost	Nosivost	Vrsta ležaja	Promjer pro- vrta osovine (d) [mm]	Širina glavčine (T1) [mm]	Duljina stezanja (T5) [mm]
	(D) [mm]	širina (T2) [mm]	pri 4 km/h [kg]	pri 10 km/h [kg]	pri 16 km/h [kg]				
<b>GB 100/15K</b>	100	40	450	–	–	kuglični ležaj	15	40	40
<b>GB 101/20-50K</b>	100	50	600	–	–	kuglični ležaj	20	50	50
<b>GB 128/20K</b>	125	60	850	590	340	kuglični ležaj	20	60	60
<b>GB 140/20K</b>	140	54	900	630	360	kuglični ležaj	20	60	60
<b>GB 150/20-50K</b>	150	50	800	560	320	kuglični ležaj	20	50	50
<b>GB 150x54/20-60K</b>	150	54	950	660	380	kuglični ležaj	20	60	60
<b>GB 154/25-78K</b>	150	80	1 200	840	480	kuglični ležaj	25	78	78
<b>GB 182/25K</b>	180	65	1 100	770	440	kuglični ležaj	25	75	75

Izuzetno povećana nosivost moguća je za aplikacije bez prepreka.

Za ostale dimenzije, pogledajte stranicu 312

## Izvedbe / opcije



otporno na upijanje vode, sa središtem kotača od lijevanog pollamida

Tehnički opis na stranici

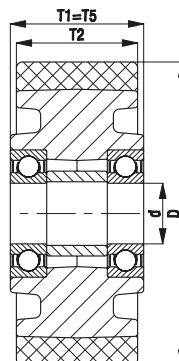
56

Dodatna oznaka kotača

serija GSP0B

Dostupno za izvedbe

na zahtjev



## Serijska GVU

**Kotači velike nosivosti  
s gazištem Vulkollan®,  
sa središtem kotača od lijevanog željeza**

450–1 200 kg

### Tvrdoća gazišta i gume

92 Shore A

### Očuvanje poda / glatki rad

dobar

### Otpor kotrljanja

vrlo dobar

### Otpornost na trošenje

odličan



### Gazna površina:

- visokokvalitetni poliuretanski elastomer Vulkollan®, tvrdoća 92 Shore A
- nizak otpor kotrljanja
- visoka dinamička nosivost**
- visoka otpornost na trošenje
- visoka otpornost na rezanje i trganje
- boja prirodna, ne ostavlja trag, ne ostavlja mrlje
- odlična kemijska veza sa središtem kotača

### Središte kotača:

- robustno sivo lijevano željezo
- s mazalicom od promjera kotača 150 mm
- lakirano, boja srebrna

### Ostale karakteristike:

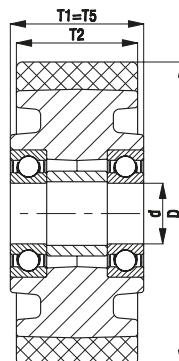
- visoka kemijska otpornost na mnoge agresivne tvari
- radna temperatura: -20 °C do +70 °C, privremeno do +90 °C, smanjena nosivost iznad +40 °C

### Dodatni detalji:

- serija kotača: stranica 68
- gazna površina: stranica 56
- vrste ležajeva: stranica 84–85
- kemijska otpornost: stranica 51

Kotači	Promjer kotača	Kotač	Nosivost	Nosivost	Nosivost	Vrsta ležaja	Promjer pro- vrta osovine (d) [mm]	Širina glavčine (T1) [mm]	Duljina stezanja (T5) [mm]
	(D) [mm]	širina (T2) [mm]	pri 4 km/h [kg]	pri 10 km/h [kg]	pri 16 km/h [kg]				
<b>GVU 100/15K</b>	100	40	450	–	–	kuglični ležaj	15	40	40
<b>GVU 101/20-50K</b>	100	50	600	–	–	kuglični ležaj	20	50	50
<b>GVU 128/20K</b>	125	60	850	590	340	kuglični ležaj	20	60	60
<b>GVU 140/20K</b>	140	54	900	630	360	kuglični ležaj	20	60	60
<b>GVU 150/20-50K</b>	150	50	800	560	320	kuglični ležaj	20	50	50
<b>GVU 150x54/20-60K</b>	150	54	850	590	340	kuglični ležaj	20	60	60
<b>GVU 154/25-78K</b>	150	80	1 200	840	480	kuglični ležaj	25	78	78
<b>GVU 182/25K</b>	180	65	1 100	770	440	kuglični ležaj	25	75	75

Za ostale dimenzije, pogledajte stranicu 326



## Seriya RTH, RB, REV

### Kotači za viličare i elektroviličare, pogonski i pomoćni kotači za viličare



#### Kotač: serija RTH

- gazna površina: visokokvalitetni poliuretanski elastomer Blickle Extrathane®, tvrdoća 92 Shore A, nizak otpor kotrljanja, visoka otpornost na trošenje, visoka otpornost na rezanje i trganje, boja svijetlosmeđa, ne ostavlja trag, ne ostavlja mrlje, odlična kemijska veza sa središtem kotača (vidjeti stranicu 55 za opis materijala)
- središte kotača: robusno sivo lijevano željezo ili nodularno lijevano željezo
- stranica s pregledom serija kotača 79

#### Kotač: serija RB

- gazna površina: visokokvalitetni poliuretanski elastomer Blickle Besthane®, tvrdoća 92 Shore A, vrlo nizak otpor kotrljanja, **visoka dinamička nosivost**, visoka otpornost na trošenje, visoka otpornost na rezanje i trganje, boja smeđa, ne ostavlja trag, ne ostavlja mrlje, odlična kemijska veza sa središtem kotača (vidjeti stranicu 56 za opis materijala)
- središte kotača: robusno sivo lijevano željezo ili nodularno lijevano željezo
- stranica s pregledom serija kotača 80

#### Kotač: serija REV

- guma: visokokvalitetna elastična puna guma vozne kvalitete, tvrdoća 70 Shore A, vrlo dobra udobnost u radu, vrlo dobra zaštita poda, rad s niskom razinom buke, boja crna, REV 215x82/60-5-SG: boja siva, ne ostavlja trag (vidjeti stranicu 53 za opis materijala)
- središte kotača: robusno sivo lijevano željezo ili nodularno lijevano željezo
- stranica s pregledom serija kotača 79



**Atlet**

**BT**

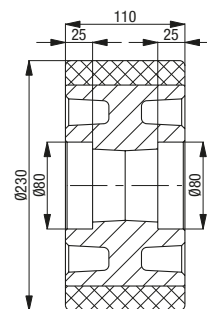
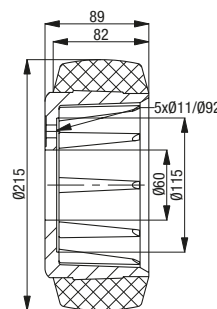
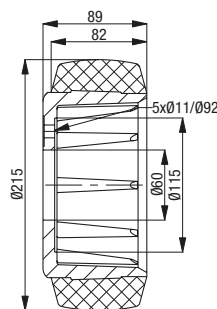
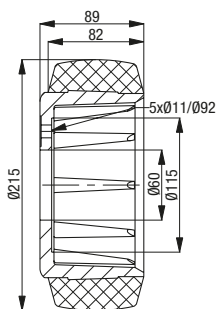
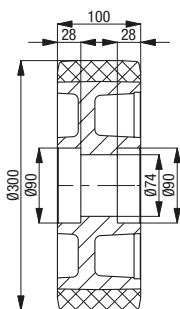
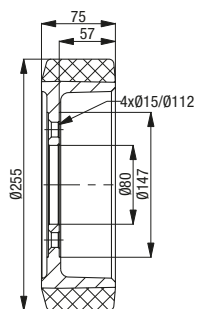
**BT**

**BT**

**BT**

**BT**

Odgovara oznaci proizvođača br.	Odgovara oznaci proizvođača br.	Odgovara oznaci proizvođača br.	Odgovara oznaci proizvođača br.	Odgovara oznaci proizvođača br.	Odgovara oznaci proizvođača br.
<b>78120</b>	<b>74559</b>	<b>129938</b>	<b>127352</b>	<b>129920</b>	<b>133862</b>
Šifra proizvoda	Šifra proizvoda	Šifra proizvoda	Šifra proizvoda	Šifra proizvoda	Šifra proizvoda
<b>RTH 255x75/80-4</b>	<b>RB 300x100/90x28</b>	<b>REV 215x82/60-5</b>	<b>REV 215x82/60-5-SG</b>	<b>RTH 215x82/60-5</b>	<b>RTH 230x110/80x25</b>



Ostale dimenzije dostupne na zahtjev

## Serijska RTH, RB, REV

**Kotači za viličare i elektroviličare, pogonski i pomoćni kotači za viličare**



### Kotač: serija RTH

- gazna površina: visokokvalitetni poliuretanski elastomer Blickle Extrathane®, tvrdoća 92 Shore A, nizak otpor kotrljanja, visoka otpornost na trošenje, visoka otpornost na rezanje i trganje, boja svijetlosmeđa, ne ostavlja trag, ne ostavlja mrlje, odlična kemijska veza sa središtem kotača (vidjeti stranicu 55 za opis materijala)
- središte kotača: robusno sivo lijevano željezo ili nodularno lijevano željezo
- stranica s pregledom serija kotača 79

### Kotač: serija RB

- gazna površina: visokokvalitetni poliuretanski elastomer Blickle Besthane®, tvrdoća 92 Shore A, vrlo nizak otpor kotrljanja, **visoka dinamička nosivost**, visoka otpornost na trošenje, visoka otpornost na rezanje i trganje, boja smeđa, ne ostavlja trag, ne ostavlja mrlje, odlična kemijska veza sa središtem kotača (vidjeti stranicu 56 za opis materijala)
- središte kotača: robusno sivo lijevano željezo ili nodularno lijevano željezo
- stranica s pregledom serija kotača 80

### Kotač: serija REV

- guma: visokokvalitetna elastična puna guma vozne kvalitete, tvrdoća 70 Shore A, vrlo dobra udobnost u radu, vrlo dobra zaštita poda, rad s niskom razinom buke, boja crna (vidjeti stranicu 53 za opis materijala)
- središte kotača: robusno sivo lijevano željezo ili nodularno lijevano željezo
- stranica s pregledom serija kotača 79



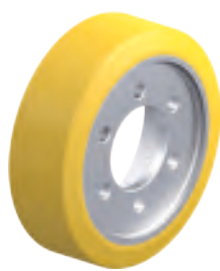
**BT**



**BV**



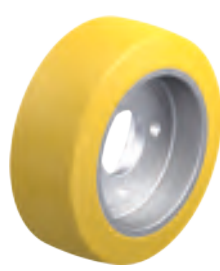
**BV**



**BV**

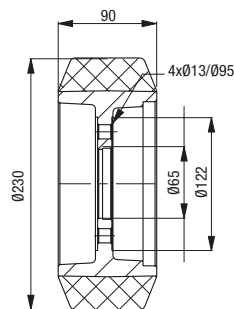
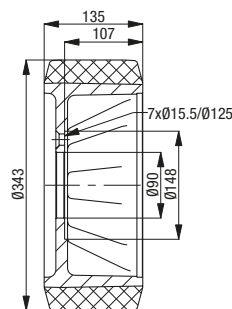
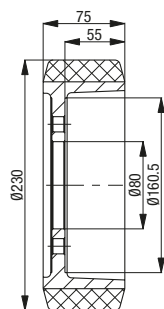
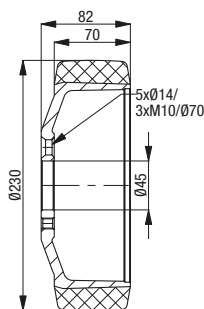
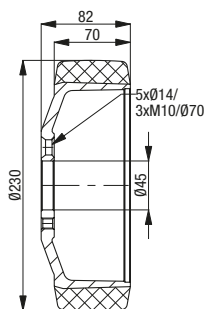
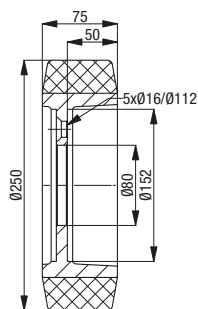


**Fenwick-Linde**



**Fenwick-Linde**

Odgovara oznaci proizvođača br.	Odgovara oznaci proizvođača br.	Odgovara oznaci proizvođača br.	Odgovara oznaci proizvođača br.	Odgovara oznaci proizvođača br.	Odgovara oznaci proizvođača br.
<b>138457</b>	<b>3070056</b>	<b>3070053</b>	<b>3070068</b>	<b>29903814</b>	<b>39902305</b>
Šifra proizvoda	Šifra proizvoda	Šifra proizvoda	Šifra proizvoda	Šifra proizvoda	Šifra proizvoda
<b>RTH 250x75/80-5</b>	<b>REV 230x70/45-5+3</b>	<b>RTH 230x70/45-5+3</b>	<b>RTH 230x75/80-6</b>	<b>RB 343x135/90-7</b>	<b>RTH 230x90/65-4</b>



Ostale dimenzije dostupne na zahtjev



## Serijska RTH, RB, REV

### Kotači za viličare i elektrovljučare, pogonski i pomoćni kotači za viličare



#### Kotač: serija RTH

- gazna površina: visokokvalitetni poliuretanski elastomer Blickle Extrathane®, tvrdoća 92 Shore A, nizak otpor kotrljanja, visoka otpornost na trošenje, visoka otpornost na rezanje i trganje, boja svijetlosmeđa, ne ostavlja trag, ne ostavlja mrlje, odlična kemijska veza sa središtem kotača (vidjeti stranicu 55 za opis materijala)
- središte kotača: robusno sivo lijevano željezo ili nodularno lijevano željezo
- stranica s pregledom serija kotača 79

#### Kotač: serija RB

- gazna površina: visokokvalitetni poliuretanski elastomer Blickle Besthane®, tvrdoća 92 Shore A, vrlo nizak otpor kotrljanja, **visoka dinamička nosivost**, visoka otpornost na trošenje, visoka otpornost na rezanje i trganje, boja smeđa, ne ostavlja trag, ne ostavlja mrlje, odlična kemijska veza sa središtem kotača (vidjeti stranicu 56 za opis materijala)
- središte kotača: robusno sivo lijevano željezo ili nodularno lijevano željezo
- stranica s pregledom serija kotača 80

#### Kotač: serija REV

- guma: visokokvalitetna elastična puna guma vozne kvalitete, tvrdoća 70 Shore A, vrlo dobra udobnost u radu, vrlo dobra zaštita poda, rad s niskom razinom buke, boja crna (vidjeti stranicu 53 za opis materijala)
- središte kotača: robusno sivo lijevano željezo ili nodularno lijevano željezo
- stranica s pregledom serija kotača 79



Fenwick-Linde

Fenwick-Linde

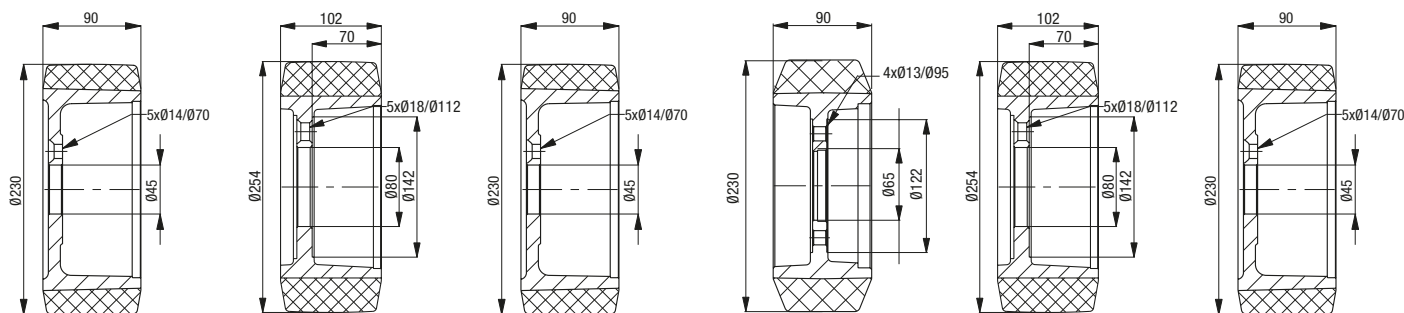
Fenwick-Linde

Fenwick-Linde

Fenwick-Linde

Fenwick-Linde

Odgovara oznaci proizvođača br.	Odgovara oznaci proizvođača br.	Odgovara oznaci proizvođača br.	Odgovara oznaci proizvođača br.	Odgovara oznaci proizvođača br.	Odgovara oznaci proizvođača br.
39933826	39902311	39933824	39902310	39902308	39933826
Šifra proizvoda	Šifra proizvoda	Šifra proizvoda	Šifra proizvoda	Šifra proizvoda	Šifra proizvoda
RB 230x90/45-5	RB 254x102/80-5	REV 230x90/45-5	REV 230x90/65-4	REV 254x102/80-5	RTH 230x90/45-5



Ostale dimenzije dostupne na zahtjev

## Serijska RTH, RB, REV

**Kotači za viličare i elektroviličare, pogonski i pomoćni kotači za viličare**



### Kotač: serija RTH

- gazna površina: visokokvalitetni poliuretanski elastomer Blickle Extrathane®, tvrdoća 92 Shore A, nizak otpor kotrljanja, visoka otpornost na trošenje, visoka otpornost na rezanje i trganje, boja svijetlosmeđa, ne ostavlja trag, ne ostavlja mrlje, odlična kemijska veza sa središtem kotača (vidjeti stranicu 55 za opis materijala)
- središte kotača: robusno sivo lijevano željezo ili nodularno lijevano željezo
- stranica s pregledom serija kotača 79

### Kotač: serija RB

- gazna površina: visokokvalitetni poliuretanski elastomer Blickle Besthane®, tvrdoća 92 Shore A, vrlo nizak otpor kotrljanja, **visoka dinamička nosivost**, visoka otpornost na trošenje, visoka otpornost na rezanje i trganje, boja smeđa, ne ostavlja trag, ne ostavlja mrlje, odlična kemijska veza sa središtem kotača (vidjeti stranicu 56 za opis materijala)
- središte kotača: robusno sivo lijevano željezo ili nodularno lijevano željezo
- stranica s pregledom serija kotača 80

### Kotač: serija REV

- guma: visokokvalitetna elastična puna guma vozne kvalitete, tvrdoća 70 Shore A, vrlo dobra udobnost u radu, vrlo dobra zaštita poda, rad s niskom razinom buke, boja crna (vidjeti stranicu 53 za opis materijala)
- središte kotača: robusno sivo lijevano željezo ili nodularno lijevano željezo
- stranica s pregledom serija kotača 79



**Fenwick-Linde**



**Jungheinrich**



**Jungheinrich**



**Jungheinrich**

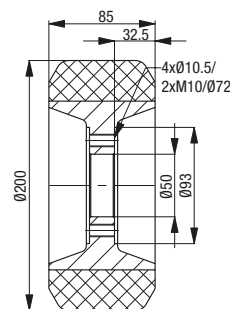
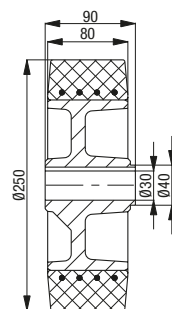
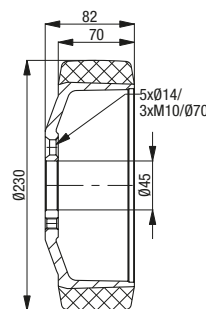
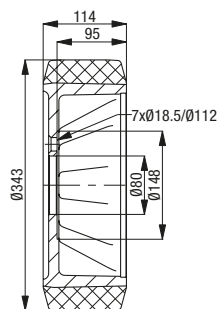
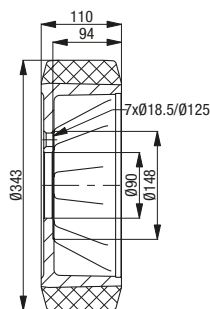
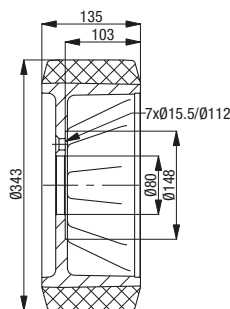


**Jungheinrich**



**Jungheinrich**

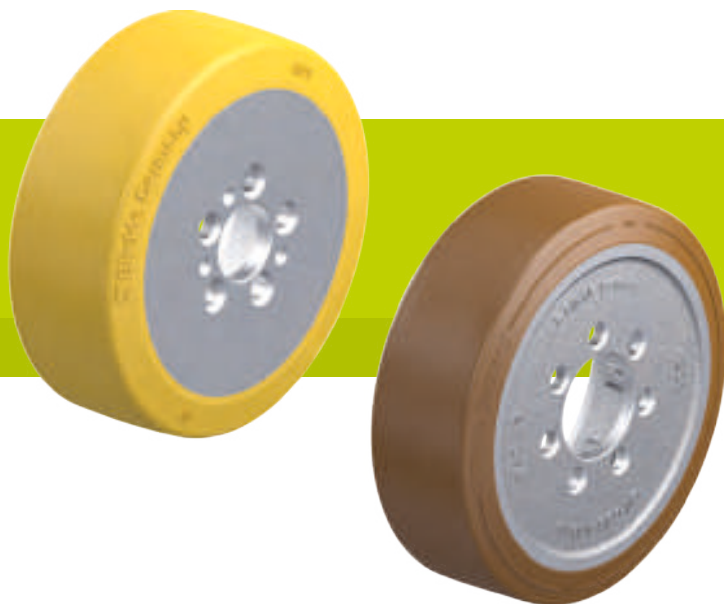
Odgovara oznaci proizvođača br.	Odgovara oznaci proizvođača br.	Odgovara oznaci proizvođača br.	Odgovara oznaci proizvođača br.	Odgovara oznaci proizvođača br.	Odgovara oznaci proizvođača br.
<b>9815054219</b>	<b>51130049</b>	<b>6313503</b>	<b>6319050</b>	<b>7130113</b>	<b>6315408</b>
Šifra proizvoda	Šifra proizvoda	Šifra proizvoda	Šifra proizvoda	Šifra proizvoda	Šifra proizvoda
<b>RB 343x135/80-7</b>	<b>RB 343x110/90-7</b>	<b>RB 343x114/80-7</b>	<b>REV 230x70/45-5+3</b>	<b>REV 250x80/30-90-N</b>	<b>RTH 200x85/50-4+2</b>



Ostale dimenzije dostupne na zahtjev

## Seriya RTH, RB

**Kotači za viličare i elektroviličare, pogonski i pomoćni kotači za viličare**



### Kotač: serija RTH

- gazna površina: visokokvalitetni poliuretanski elastomer Blickle Extrathane®, tvrdoća 92 Shore A, nizak otpor kotrljanja, visoka otpornost na trošenje, visoka otpornost na rezanje i trganje, boja svijetlosmeđa, ne ostavlja trag, ne ostavlja mrlje, odlična kemijska veza sa središtem kotača (vidjeti stranicu 55 za opis materijala)
- središte kotača: robusno sivo lijevano željezo ili nodularno lijevano željezo
- stranica s pregledom serija kotača 79

### Kotač: serija RB

- gazna površina: visokokvalitetni poliuretanski elastomer Blickle Besthane®, tvrdoća 92 Shore A, vrlo nizak otpor kotrljanja, **visoka dinamička nosivost**, visoka otpornost na trošenje, visoka otpornost na rezanje i trganje, boja smeđa, ne ostavlja trag, ne ostavlja mrlje, odlična kemijska veza sa središtem kotača (vidjeti stranicu 56 za opis materijala)
- središte kotača: robusno sivo lijevano željezo ili nodularno lijevano željezo
- stranica s pregledom serija kotača 80



**Jungheinrich**

**Jungheinrich**

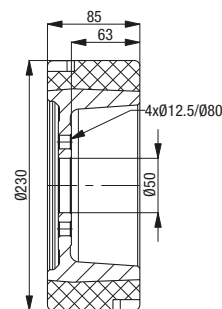
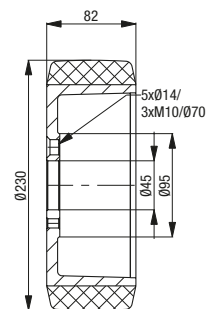
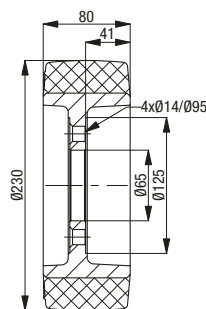
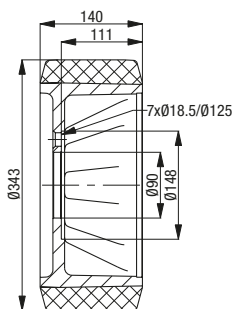
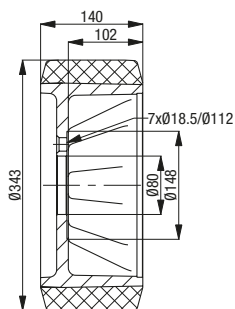
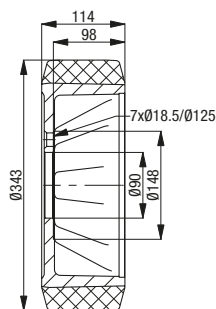
**Jungheinrich**

**Jungheinrich**

**Jungheinrich**

**Jungheinrich**

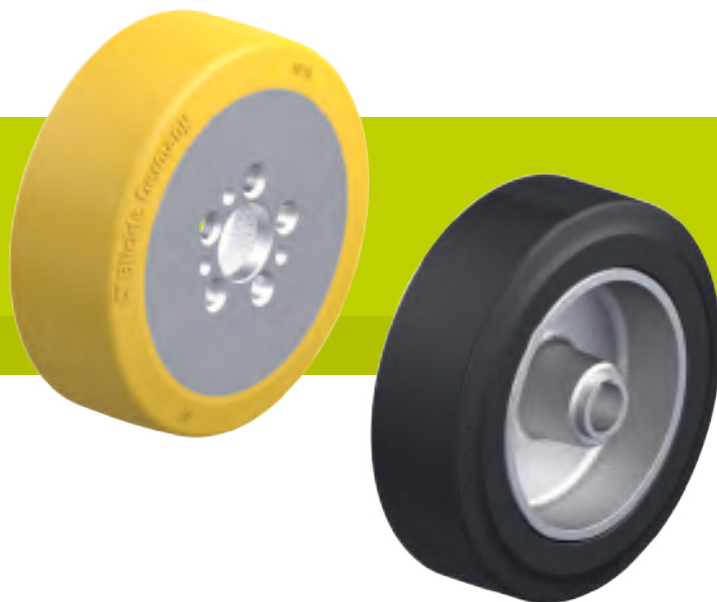
Odgovara oznaci proizvođača br.	Odgovara oznaci proizvođača br.	Odgovara oznaci proizvođača br.	Odgovara oznaci proizvođača br.	Odgovara oznaci proizvođača br.	Odgovara oznaci proizvođača br.
<b>50262633</b>	<b>63145890</b>	<b>50429920</b>	<b>77800067</b>	<b>63215600</b>	<b>7134004</b>
Šifra proizvoda	Šifra proizvoda	Šifra proizvoda	Šifra proizvoda	Šifra proizvoda	Šifra proizvoda
<b>RB 343x114/90-7</b>	<b>RB 343x140/80-7</b>	<b>RB 343x140/90-7</b>	<b>RTH 230x80/65-4-75SH</b>	<b>RTH 230x82/45-5+3</b>	<b>RTH 230x85/50-4-GL</b>



Ostale dimenzije dostupne na zahtjev

## Serija RTH, REV, RVU

### Kotači za viličare i elektroviličare, pogonski i pomoćni kotači za viličare



#### Kotač: serija RTH

- gazna površina: visokokvalitetni poliuretanski elastomer Blickle Extrathane®, tvrdoća 92 Shore A, nizak otpor kotrljanja, visoka otpornost na trošenje, visoka otpornost na rezanje i trganje, boja svijetlosmeđa, ne ostavlja trag, ne ostavlja mrlje, odlična kemijska veza sa središtem kotača (vidjeti stranicu 55 za opis materijala)
- središte kotača: robusno sivo lijevano željezo ili nodularno lijevano željezo
- stranica s pregledom serija kotača 79

#### Kotač: serija REV

- guma: visokokvalitetna elastična puna guma vozne kvalitete, tvrdoća 70 Shore A, vrlo dobra udobnost u radu, vrlo dobra zaštita poda, rad s niskom razinom buke, boja crna (vidjeti stranicu 53 za opis materijala)
- središte kotača: robusno sivo lijevano željezo ili nodularno lijevano željezo
- stranica s pregledom serija kotača 79

#### Kotač: serija RVU

- gazna površina: visokokvalitetni poliuretanski elastomer Vulkollan®, tvrdoća 92 Shore A, nizak otpor kotrljanja, **visoka dinamička nosivost**, visoka otpornost na trošenje, visoka otpornost na rezanje i trganje, boja prrodna, ne ostavlja trag, odlična kemijska veza sa središtem kotača (vidjeti stranicu 56 za opis materijala)
- središte kotača: robusno sivo lijevano željezo ili nodularno lijevano željezo
- stranica s pregledom serija kotača 80



Jungheinrich

Loc

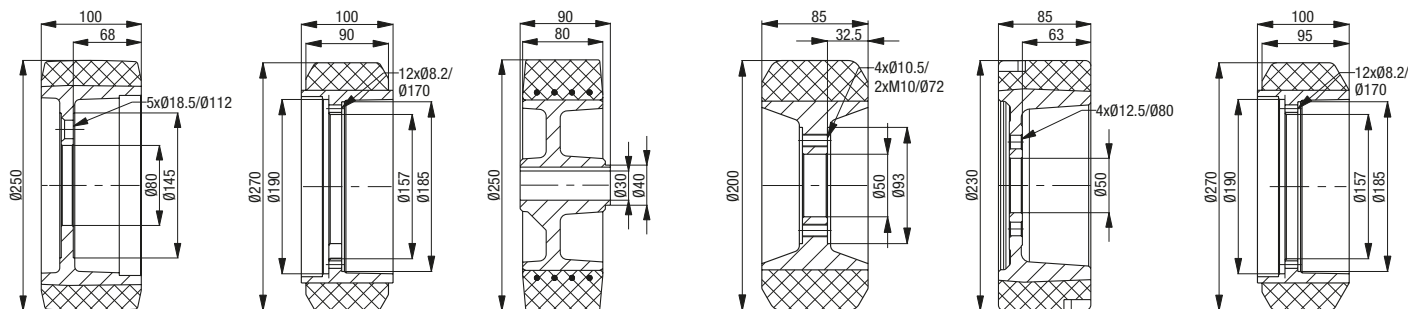
Mic

Mic

Mic

Mic

Odgovara oznaci proizvođača br.	Odgovara oznaci proizvođača br.	Odgovara oznaci proizvođača br.	Odgovara oznaci proizvođača br.	Odgovara oznaci proizvođača br.	Odgovara oznaci proizvođača br.
9903813	539134	28862	506318547	58259	200117240
Šifra proizvoda	Šifra proizvoda	Šifra proizvoda	Šifra proizvoda	Šifra proizvoda	Šifra proizvoda
RVU 250x100/80-5	RTH 270x90/157-12	REV 250x80/30-90-N	RTH 200x85/50-4+2	RTH 230x85/50-4-GL	RTH 270x95/157-12



Ostale dimenzije dostupne na zahtjev

## Seriya RTH

**Kotači za viličare i elektroviličare,  
pogonski i pomoćni kotači  
za viličare**



- **Kotač:** serija RTH
- **gazna površina:** visokokvalitetni poliuretanski elastomer Blickle Extrathane®, tvrdoća 92 Shore A, nizak otpor kotrljanja, visoka otpornost na trošenje, visoka otpornost na rezanje i trganje, boja svijetlosmeđa, ne ostavlja trag, ne ostavlja mrlje, odlična kemijska veza sa središtem kotača (vidjeti stranicu 55 za opis materijala)
- **središte kotača:** robusno sivo lijevano željezo ili nodularno lijevano željezo
- **stranica s pregledom serija kotača 79**



**Pimespo**

**Pimespo**

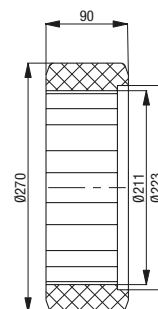
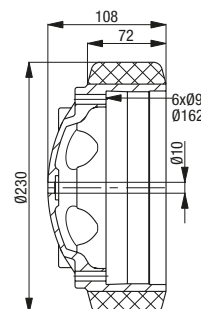
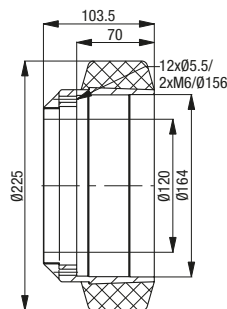
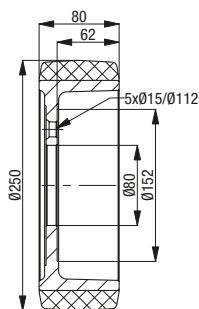
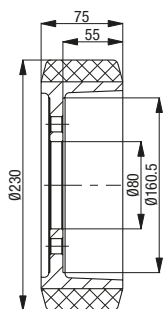
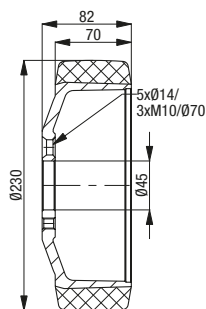
**Pimespo**

**Prat**

**Prat**

**Steinbock**

Odgovara oznaci proizvođača br.	Odgovara oznaci proizvođača br.	Odgovara oznaci proizvođača br.	Odgovara oznaci proizvođača br.	Odgovara oznaci proizvođača br.	Odgovara oznaci proizvođača br.
<b>95309393</b>	<b>95309172</b>	<b>81504005</b>	<b>68352</b>	<b>55667</b>	<b>29093</b>
Šifra proizvoda	Šifra proizvoda	Šifra proizvoda	Šifra proizvoda	Šifra proizvoda	Šifra proizvoda
<b>RTH 230x70/45-5+3</b>	<b>RTH 230x75/80-6</b>	<b>RTH 250x80/80-5-PI</b>	<b>RTH 225x70/120-12-P</b>	<b>RTH 230x72/10-6-P</b>	<b>RTH 270x90/211</b>

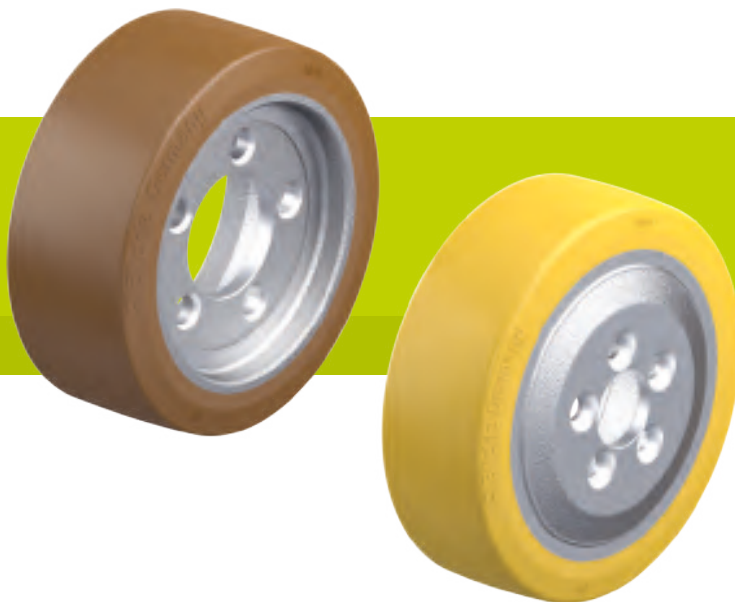


Ostale dimenzije dostupne na zahtjev



## Seriya RTH, RB, RVU

### Kotači za viličare i elektroviličare, pogonski i pomoćni kotači za viličare



#### Kotač: serija RTH

- gazna površina: visokokvalitetni poliuretanski elastomer Blickle Extrathane®, tvrdoća 92 Shore A, nizak otpor kotrljanja, visoka otpornost na trošenje, visoka otpornost na rezanje i trganje, boja svijetlosmeđa, ne ostavlja trag, ne ostavlja mrlje, odlična kemijska veza sa središtem kotača (vidjeti stranicu 55 za opis materijala)
- središte kotača: robusno sivo lijevano željezo ili nodularno lijevano željezo
- stranica s pregledom serija kotača 79

#### Kotač: serija RB

- gazna površina: visokokvalitetni poliuretanski elastomer Blickle Besthane®, tvrdoća 92 Shore A, vrlo nizak otpor kotrljanja, **visoka dinamička nosivost**, visoka otpornost na trošenje, visoka otpornost na rezanje i trganje, boja smeđa, ne ostavlja trag, ne ostavlja mrlje, odlična kemijska veza sa središtem kotača (vidjeti stranicu 56 za opis materijala)
- središte kotača: robusno sivo lijevano željezo ili nodularno lijevano željezo
- stranica s pregledom serija kotača 80

#### Kotač: serija RVU

- gazna površina: visokokvalitetni poliuretanski elastomer Vulkollan®, tvrdoća 92 Shore A, nizak otpor kotrljanja, **visoka dinamička nosivost**, visoka otpornost na trošenje, visoka otpornost na rezanje i trganje, boja prrodna, ne ostavlja trag, odlična kemijska veza sa središtem kotača (vidjeti stranicu 56 za opis materijala)
- središte kotača: robusno sivo lijevano željezo ili nodularno lijevano željezo
- stranica s pregledom serija kotača 80



Still

Still

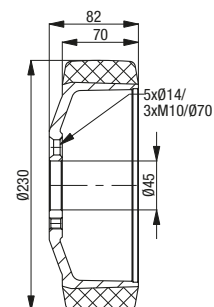
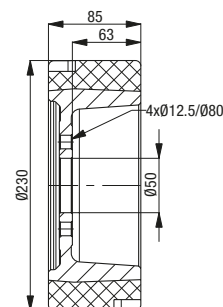
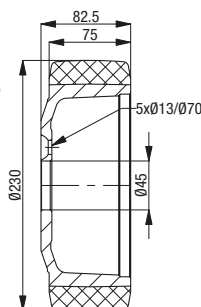
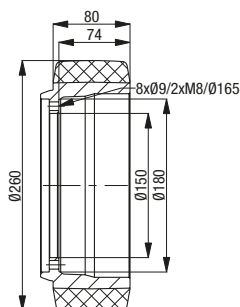
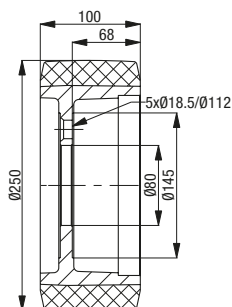
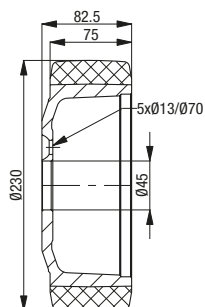
Still

Still

Still

Still

Odgovara oznaci proizvođača br.	Odgovara oznaci proizvođača br.	Odgovara oznaci proizvođača br.	Odgovara oznaci proizvođača br.	Odgovara oznaci proizvođača br.	Odgovara oznaci proizvođača br.
359920	9903803	9933831	359920	5453870	4400716
Šifra proizvoda	Šifra proizvoda	Šifra proizvoda	Šifra proizvoda	Šifra proizvoda	Šifra proizvoda
RB 230x75/45-5	RB 250x100/80-5	RB 260x80/150-8+2	RTH 230x75/45-5	RTH 230x85/50-4-GL	RVU 230x70/45-5+3



Ostale dimenzije dostupne na zahtjev

## Serija RTH, RB

**Kotači za viličare i elektrovlčičare, pogonski i pomoćni kotači za viličare**



### Kotač: serija RTH

- gazna površina: visokokvalitetni poliuretanski elastomer Blickle Extrathane®, tvrdoća 92 Shore A, nizak otpor kotrljanja, visoka otpornost na trošenje, visoka otpornost na rezanje i trganje, boja svijetlosmeđa, ne ostavlja trag, ne ostavlja mrlje, odlična kemijska veza sa središtem kotača (vidjeti stranicu 55 za opis materijala)
- središte kotača: robusno sivo lijevano željezo ili nodularno lijevano željezo
- stranica s pregledom serija kotača 79

### Kotač: serija RB

- gazna površina: visokokvalitetni poliuretanski elastomer Blickle Bestthane®, tvrdoća 92 Shore A, vrlo nizak otpor kotrljanja, **visoka dinamička nosivost**, visoka otpornost na trošenje, visoka otpornost na rezanje i trganje, boja smeđa, ne ostavlja trag, ne ostavlja mrlje, odlična kemijska veza sa središtem kotača (vidjeti stranicu 56 za opis materijala)
- središte kotača: robusno sivo lijevano željezo ili nodularno lijevano željezo
- stranica s pregledom serija kotača 80



**Still**

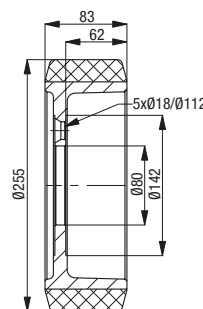
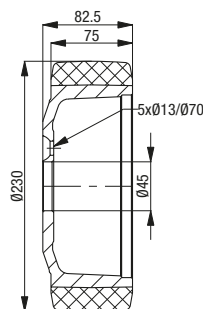
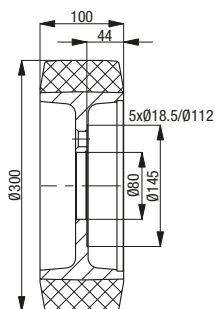
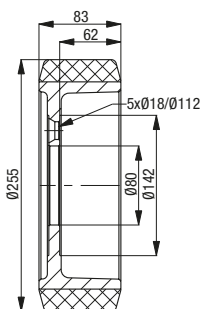
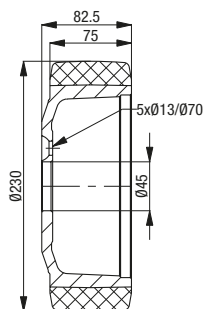
**Stöcklin**

**Wagner**

**Wagner**

**Wagner**

Odgovara oznaci proizvođača br.	Odgovara oznaci proizvođača br.	Odgovara oznaci proizvođača br.	Odgovara oznaci proizvođača br.	Odgovara oznaci proizvođača br.
<b>359920</b>	<b>360503</b>	<b>334295</b>	<b>359920</b>	<b>305061</b>
Šifra proizvoda	Šifra proizvoda	Šifra proizvoda	Šifra proizvoda	Šifra proizvoda
<b>RTH 230x75/45-5</b>	<b>RTH 255x83/80-5</b>	<b>RB 300x100/80-5</b>	<b>RTH 230x75/45-5</b>	<b>RTH 255x83/80-5</b>



Ostale dimenzije dostupne na zahtjev