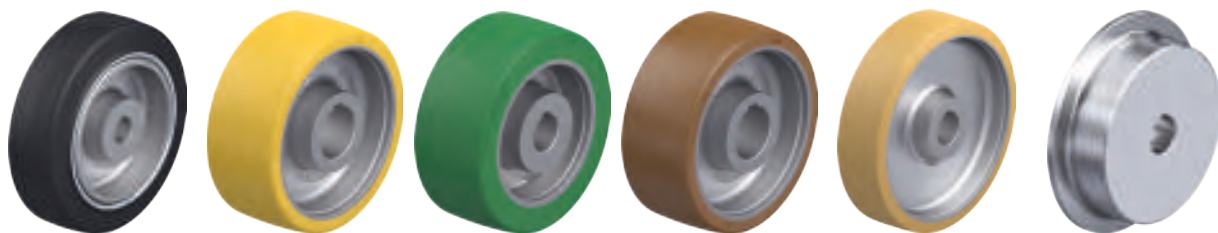


## Pogonski kotači, kotači s prirubnicom i osnovni kotači



## Alat za odabir

### Pogonski kotači, kotači s prirubnicom i osnovni kotači



Seriya	GEVN	GTHN	GSTN	GBN	GVUN	SPKVSN
Kategorija	Pogonski kotač					
Gazna površina / guma	Superelastična puna guma, kvaliteta vožnje	Poliuretanski elastomer Blickle Extrathane®	Poliuretanski elastomer Blickle Softthane®	Poliuretanski elastomer Blickle Bestthane®	Poliuretanski elastomer Vulkollan®	Toplinski obradiv čelik
Tvrdoća gazne površine i gume	65 Shore A	92 Shore A	75 Shore A	92 Shore A	92 Shore A	190–230 HB
Ne ostavlja trag	–	✓	✓	✓	✓	✓
Elektrovodljivost	–	opcija	opcija	opcija	–	✓
Središte kotača / naplatak	sivi lijev	sivi lijev	sivi lijev	sivi lijev	sivi lijev	toplinski obradiv čelik
Promjer kotača	160–620 mm	75–1000 mm	75–500 mm	100–1000 mm	100–400 mm	200–300 mm
Nosivost do	4 540 kg	25 000 kg	4 200 kg	25 000 kg	3 400 kg	7 000 kg
Brzine do	16 km/h	10 km/h	10 km/h	16 km/h	16 km/h	4 km/h
Koeficijent trenja $\mu$ (na glatkom suhom betonu)	> 0,6	> 0,25	> 0,3	> 0,25	> 0,25	> 0,15*
Otpor kotrljanja	■■■■■	■■■■■	■■■■■	■■■■■	■■■■■	■■■■■
Glatko kotrljanje i očuvanje poda	■■■■■	■■■■■	■■■■■	■■■■■	■■■■■	■■■■■
Za opis kotača pogledajte	stranica 540	stranica 541–542	stranica 543	stranica 544–545	stranica 546	stranica 547

■■■■■ odlično

■■■■■ vrlo dobro

■■■■■ dobro

■■■■■ zadovoljavajuće

■■■■■ dovoljno

✓ da

– ne

\* Na glatkoj čeličnoj površini



PA	VLEA	GEVA	GSTA	GBA	VSVU
Kotač s glavčinom s prirubnicom					Osnovni kotač
Pumpana guma 2–10 broj platana	Superelastična puna guma *	Elastična puna guma, kvaliteta glatkog kotrljanja	Poliuretanski elastomer Blickle Softthane®	Poliuretanski elastomer Blickle Bestthane®	Poliuretanski elastomer Vulkollan®
60 Shore A	70 Shore A	65 Shore A	75 Shore A	92 Shore A	92 Shore A
–	opcija	–	✓	✓	✓
–	opcija	–	opcija	–	–
prešani čelik	čvrsti prešani čelik	sivi lijev	sivi lijev	sivi lijev	toplinski obradiv čelik
400–536 mm	405–525 mm	250–620 mm	200–400 mm	200–400 mm	125–300 mm
1 300 kg	1 885 kg	4 540 kg	2 500 kg	3 400 kg	2 400 kg
25 km/h	25 km/h	16 km/h	10 km/h	16 km/h	16 km/h
> 0,6	> 0,6	> 0,6	> 0,3	> 0,25	> 0,25
■ ■ ■ ■ ■	■ ■ ■ ■ ■	■ ■ ■ ■ ■	■ ■ ■ ■ ■	■ ■ ■ ■ ■	■ ■ ■ ■ ■
■ ■ ■ ■ ■	■ ■ ■ ■ ■	■ ■ ■ ■ ■	■ ■ ■ ■ ■	■ ■ ■ ■ ■	■ ■ ■ ■ ■
stranica 548	stranica 549	stranica 550	stranica 551	stranica 552	stranica 553

\* Trokomponentne gume

Made of **VULKOLLAN®** VULKOLLAN® is a registered trademark of Covestro Group



## Seriya GEVN

**Pogonski kotači velike nosivosti s utorom za klin, s elastičnom punom gumom, sa središtem kotača od lijevanog željeza**

300–4 540 kg

### Tvrdoća gazišta i gume

65 Shore A

### Očuvanje poda / glatki rad

vrlo dobar

### Otpor kotrljanja

dobar

### Otpornost na trošenje

zadovoljavajući



### Guma:

- visokokvalitetna elastična puna guma vozne kvalitete, tvrdoća 65 Shore A
- s čeličnim obručom
- vrlo dobra udobnost u radu
- vrlo dobra zaštita poda, rad s niskom razinom buke
- boja crna
- promjer kotača 400 i 500 mm: visokokvalitetna elastična čvrsta guma u glatkoj kvaliteti kotrljanja, ojačan čeličnim prstenima, tvrdoća 65 Shore A, mali otpor kotrljanja

### Središte kotača:

- robustno sivo lijevano željezo
- provrt osovine i utor za klin u skladu s DIN 6885
- lakirano, boja antracit

### Ostale karakteristike:

- kemijska otpornost na mnoge agresivne tvari, osim ulja
- radna temperatura: -30 °C do +80 °C, privremeno do +100 °C, smanjena nosivost iznad +60 °C

### Dodatni detalji:

- serija kotača: stranica 75
- gazna površina: stranica 53
- kemijska otpornost: stranica 51

Kotači	Promjer kotača (D) [mm]	Kotač širina (T2) [mm]	Nosivost pri 4 km/h [kg]	Nosivost pri 10 km/h [kg]	Nosivost pri 16 km/h [kg]	Promjer vrta osovine (d) [mm]	Utor za klin širina [mm]	Utor za klin visina (H) [mm]	Širina glavčine (T1) [mm]
GEVN 160/25H7	160	50	300	200	–	25H7	8 JS9	28,3	60
GEVN 200/25H7	200	50	420	280	–	25H7	8 JS9	28,3	60
GEVN 200/30H7	200	50	420	280	–	30H7	8 JS9	33,3	60
GEVN 250/30H7	250	60	630	420	320	30H7	8 JS9	33,3	60
GEVN 250/40H7	250	60	630	420	320	40H7	12 JS9	43,3	60
GEVN 252/40H7	250	80	810	540	410	40H7	12 JS9	43,3	80
GEVN 302/35H7	300	90	1 080	720	540	35H7	10 JS9	38,3	90
GEVN 360/35H7	360	60	900	600	450	35H7	10 JS9	38,3	60
GEVN 362/40H7	360	75	1 140	760	570	40H7	12 JS9	43,3	75
GEVN 400/40H7	400	75	1 080	720	540	40H7	12 JS9	43,3	75
GEVN 405/50H7	405	130	1 800	1 200	900	50H7	14 JS9	53,8	130
GEVN 415/50H7	415	75	1 200	800	600	50H7	14 JS9	53,8	75
GEVN 425/60H7	425	150	2 290	1 570	1 430	60H7	18 JS9	64,4	150
GEVN 500/40H7	500	85	1 560	1 050	780	40H7	12 JS9	43,3	90
GEVN 520/50H7	520	100	1 830	1 225	920	50H7	14 JS9	53,8	100
GEVN 610/80H7	610	150	2 700	1 800	1 350	80H7	22 JS9	85,4	150
GEVN 620/80H7	620	200	4 540	3 105	2 835	80H7	22 JS9	85,4	200

Ostale dimenzije dostupne na zahtjev

## Izvedbe / opcije



s uprešanim čeličnim obručom u kvaliteti protukliznog kotača

Tehnički opis na stranici

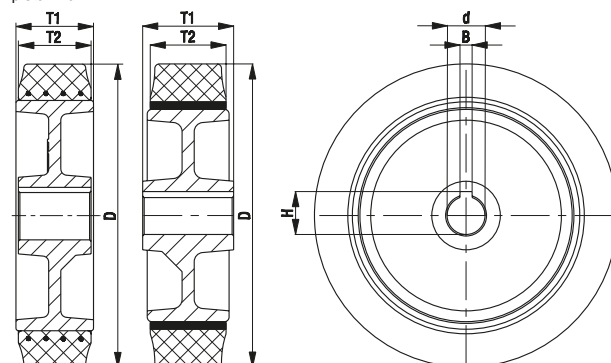
Dodatna oznaka kotača

-STR

Dostupno za izvedbe

na zahtjev

ojačano čeličnim prstenima      s čeličnim obručom



## Serija GTHN, promjer kotača 75–200 mm

**Pogonski kotači velike nosivosti s utorom za klin, s Blickle Extrathane® gazištem od poliuretana, sa središtem kotača od lijevanog željeza**



300–1 400 kg

### Tvrdoća gazišta i gume

92 Shore A

### Očuvanje poda / glatki rad

dobar

### Otpor kotrljanja

vrlo dobar

### Otpornost na trošenje

odličan



### Gazna površina:

- visokokvalitetni poliuretanski elastomer Blickle Extrathane®, tvrdoća 92 Shore A
- nizak otpor kotrljanja
- visoka otpornost na trošenje
- visoka otpornost na rezanje i trganje
- boja svijetlosmeđa, ne ostavlja trag, ne ostavlja mrlje
- odlična kemijska veza sa središtem kotača

### Središte kotača:

- robustno sivo lijevano željezo
- provrt osovine i utor za klin u skladu s DIN 6885
- lakirano, boja srebrna

### Ostale karakteristike:

- visoka kemijska otpornost na mnoge agresivne tvari
- radna temperatura: -30 °C do +70 °C, privremeno do +90 °C, smanjena nosivost iznad +40 °C

### Dodatni detalji:

- serija kotača: stranica 75
- gazna površina: stranica 55
- kemijska otpornost: stranica 51

Kotači	Promjer kotača (D) [mm]	Kotač širina (T2) [mm]	Nosivost pri 4 km/h [kg]	Nosivost pri 10 km/h [kg]	Promjer provrta osovine (d) [mm]	Utor za klin širina [mm]	Utor za klin visina (H) [mm]	Širina glavčine (T1) [mm]
GTHN 75/20H7	75	40	300	–	20H7	6 JS9	22,8	40
GTHN 100/20H7	100	40	400	–	20H7	6 JS9	22,8	40
GTHN 100/25H7	100	40	400	–	25H7	8 JS9	28,3	40
GTHN 125/20H7	125	40	450	–	20H7	6 JS9	22,8	40
GTHN 125/25H7	125	40	450	–	25H7	8 JS9	28,3	40
GTHN 127/25H7	125	50	650	320	25H7	8 JS9	28,3	60
GTHN 127/30H7	125	50	650	320	30H7	8 JS9	33,3	60
GTHN 140/25H7	140	50	670	330	25H7	8 JS9	28,3	60
GTHN 140/30H7	140	50	670	330	30H7	8 JS9	33,3	60
GTHN 150/25H7	150	50	700	350	25H7	8 JS9	28,3	60
GTHN 150/30H7	150	50	700	350	30H7	8 JS9	33,3	60
GTHN 150/35H7	150	50	700	350	35H7	10 JS9	38,3	60
GTHN 160/25H7	160	50	700	350	25H7	8 JS9	28,3	60
GTHN 160/30H7	160	50	700	350	30H7	8 JS9	33,3	60
GTHN 180/25H7	180	50	850	420	25H7	8 JS9	28,3	60
GTHN 180/30H7	180	50	850	420	30H7	8 JS9	33,3	60
GTHN 180/35H7	180	50	850	420	35H7	10 JS9	38,3	60
GTHN 200/25H7	200	50	900	450	25H7	8 JS9	28,3	60
GTHN 200/30H7	200	50	900	450	30H7	8 JS9	33,3	60
GTHN 200/35H7	200	50	900	450	35H7	10 JS9	38,3	60
GTHN 200/40H7	200	50	900	450	40H7	12 JS9	43,3	60
GTHN 202/35H7	200	80	1 400	700	35H7	10 JS9	38,3	80
GTHN 202/40H7	200	80	1 400	700	40H7	12 JS9	43,3	80
GTHN 202/50H7	200	80	1 400	700	50H7	14 JS9	53,8	80

Za ostale dimenzije, pogledajte sljedeću stranicu

### Izvedbe / opcije



antistatička izvedba, ne ostavlja trag, boja siva

Tehnički opis na stranici

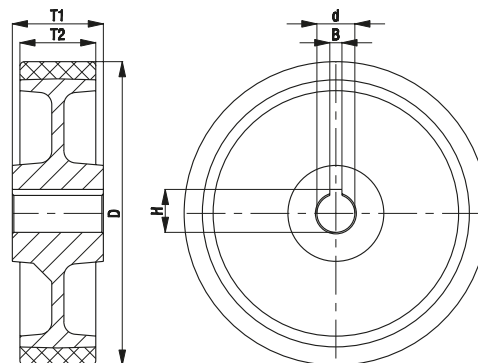
50

Dodatna oznaka kotača

-AS

Dostupno za izvedbe

na zahtjev



## Serija GTHN, promjer kotača 250–1 000 mm

### Pogonski kotači velike nosivosti s utorom za klin, s Blickle Extrathane® gazištem od poliuretana, sa središtem kotača od lijevanog željeza

1 100–25 000 kg

#### Tvrdoća gazišta i gume

92 Shore A

#### Očuvanje poda / glatki rad

dobar

#### Otpor kotrljanja

vrlo dobar

#### Otpornost na trošenje

odličan



#### Gazna površina:

- visokokvalitetni poliuretanski elastomer Blickle Extrathane®, tvrdoća 92 Shore A
- nizak otpor kotrljanja
- visoka otpornost na trošenje
- visoka otpornost na rezanje i trganje
- boja svijetlosmeđa, ne ostavlja trag, ne ostavlja mrlje
- odlična kemijska veza sa središtem kotača

#### Središte kotača:

- robustno sivo lijevano željezo
- provrt osovine i utor za klin u skladu s DIN 6885
- lakirano, boja srebrna

#### Ostale karakteristike:

- visoka kemijska otpornost na mnoge agresivne tvari
- radna temperatura: -30 °C do +70 °C, privremeno do +90 °C, smanjena nosivost iznad +40 °C

#### Dodatni detalji:

- serija kotača: stranica 75
- gazna površina: stranica 55
- kemijska otpornost: stranica 51

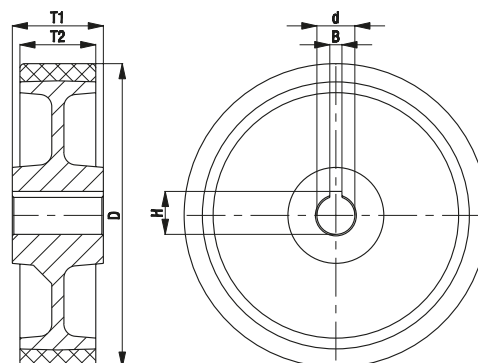
Kotači	Promjer kotača (D) [mm]	Kotač širina (T2) [mm]	Nosivost pri 4 km/h [kg]	Nosivost pri 10 km/h [kg]	Promjer provrta osovine (d) [mm]	Utor za klin širina [mm]	Utor za klin visina (H) [mm]	Širina glavčine (T1) [mm]
GTHN 251/30H7	250	50	1 100	550	30H7	8 JS9	33,3	60
GTHN 251/40H7	250	50	1 100	550	40H7	12 JS9	43,3	60
GTHN 252/40H7	250	80	1 800	900	40H7	12 JS9	43,3	80
GTHN 252/50H7	250	80	1 800	900	50H7	14 JS9	53,8	80
GTHN 253/40H7	250	100	2 300	1 150	40H7	12 JS9	43,3	100
GTHN 253/50H7	250	100	2 300	1 150	50H7	14 JS9	53,8	100
GTHN 300/40H7	300	60	1 500	750	40H7	12 JS9	43,3	60
GTHN 300/50H7	300	60	1 500	750	50H7	14 JS9	53,8	60
GTHN 302/40H7	300	80	2 100	1 050	40H7	12 JS9	43,3	80
GTHN 302/50H7	300	80	2 100	1 050	50H7	14 JS9	53,8	80
GTHN 304/40H7	300	100	2 700	1 350	40H7	12 JS9	43,3	100
GTHN 304/50H7	300	100	2 700	1 350	50H7	14 JS9	53,8	100
GTHN 304/60H7	300	100	2 700	1 350	60H7	18 JS9	64,4	100
GTHN 362/40H7	360	75	2 200	1 100	40H7	12 JS9	43,3	75
GTHN 362/50H7	360	75	2 200	1 100	50H7	14 JS9	53,8	75
GTHN 362/60H7	360	75	2 200	1 100	60H7	18 JS9	64,4	75
GTHN 402/50H7	400	80	2 800	1 400	50H7	14 JS9	53,8	80
GTHN 402/60H7	400	80	2 800	1 400	60H7	18 JS9	64,4	80
GTHN 404/60H7	400	100	3 400	1 700	60H7	18 JS9	64,4	100
GTHN 404/70H7	400	100	3 400	1 700	70H7	20 JS9	74,9	100
GTHN 406/70H7	400	125	4 500	2 250	70H7	20 JS9	74,9	125
GTHN 406/80H7	400	125	4 500	2 250	80H7	22 JS9	85,4	125
GTHN 500/80H7	500	100	4 500	2 250	80H7	22 JS9	85,4	100
GTHN 504/100H7	500	150	6 700	3 350	100H7	28 JS9	106,4	150
GTHN 506/120H7	500	200	9 000	4 500	120H7	32 JS9	127,4	200
GTHN 602/120H7	600	150	8 000	4 000	120H7	32 JS9	127,4	150
GTHN 604/120H7	600	200	10 000	5 000	120H7	32 JS9	127,4	200
GTHN 750/150H7	750	200	12 500	6 250	150H7	36 JS9	158,4	200
GTHN 1000/250H7	1 000	300	25 000	12 500	250H7	56 JS9	262,4	300



#### Izvedbe / opcije

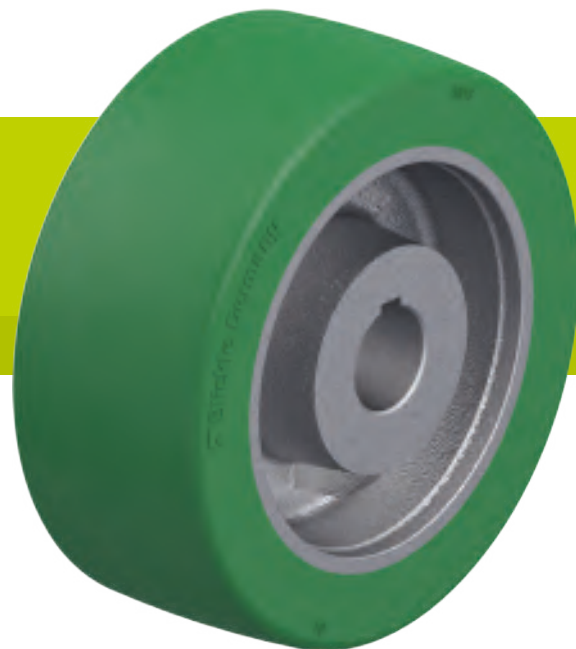
antistatička izvedba, ne ostavlja trag, boja siva

Tehnički opis na stranici	50
Dodatna oznaka kotača	-AS
Dostupno za izvedbe	na zahtjev



## Serijska GSTN

**Pogonski kotači velike nosivosti s utorom za klin, s Blickle Softhane® gazištem od poliuretana, sa središtem kotača od lijevanog željeza**



200–4 200 kg

### Tvrdoća gazišta i gume

75 Shore A

### Očuvanje poda / glatki rad

vrlo dobar

### Otpor kotrljanja

vrlo dobar

### Otpornost na trošenje

vrlo dobar



### Gazna površina:

- visokokvalitetni poliuretanski elastomer Blickle Softhane®, tvrdoća 75 Shore A
- izuzetno debele elastične gazne površine za odličnu udobnost u radu
- vrlo dobra zaštita poda, rad s niskom razinom buke
- nizak otpor kotrljanja
- visoka otpornost na trošenje
- visoka otpornost na rezanje i trganje
- boja zelena, ne ostavlja trag, ne ostavlja mrlje
- odlična kemijska veza sa središtem kotača

### Središte kotača:

- robusno sivo lijevano željezo
- provrt osovine i utor za klin u skladu s DIN 6885
- lakirano, boja srebrna

### Ostale karakteristike:

- visoka kemijska otpornost na mnoge agresivne tvari
- radna temperatura: -30 °C do +70 °C, privremeno do +90 °C, smanjena nosivost iznad +40 °C

### Dodatni detalji:

- serija kotača: stranica 76
- gazna površina: stranica 55
- kemijska otpornost: stranica 51

Kotači	Promjer kotača (D) [mm]	Kotač širina (T2) [mm]	Nosivost pri 4 km/h [kg]	Nosivost pri 10 km/h [kg]	Promjer provrta osovine (d) [mm]	Utor za klin širina [mm]	Utor za klin visina (H) [mm]	Širina glavčine (T1) [mm]
GSTN 75/20H7	75	40	200	–	20H7	6 JS9	22,8	40
GSTN 100/20H7	100	40	250	–	20H7	6 JS9	22,8	40
GSTN 100/25H7	100	40	250	–	25H7	8 JS9	28,3	40
GSTN 127/25H7	125	50	400	160	25H7	8 JS9	28,3	60
GSTN 150/25H7	150	50	500	200	25H7	8 JS9	28,3	60
GSTN 150/30H7	150	50	500	200	30H7	8 JS9	33,3	60
GSTN 160/25H7	160	50	550	220	25H7	8 JS9	28,3	60
GSTN 160/30H7	160	50	550	220	30H7	8 JS9	33,3	60
GSTN 200/25H7	200	50	700	280	25H7	8 JS9	28,3	60
GSTN 200/30H7	200	50	700	280	30H7	8 JS9	33,3	60
GSTN 202/35H7	200	80	1 000	400	35H7	10 JS9	38,3	80
GSTN 251/30H7	250	50	700	280	30H7	8 JS9	33,3	60
GSTN 252/40H7	250	80	1 100	440	40H7	12 JS9	43,3	80
GSTN 302/40H7	300	80	1 600	640	40H7	12 JS9	43,3	80
GSTN 304/50H7	300	100	2 100	840	50H7	14 JS9	53,8	100
GSTN 362/50H7	360	75	1 700	680	50H7	14 JS9	53,8	75
GSTN 402/50H7	400	80	2 100	840	50H7	14 JS9	53,8	80
GSTN 502/70H7	500	125	4 200	1 650	70H7	20 JS9	74,9	125

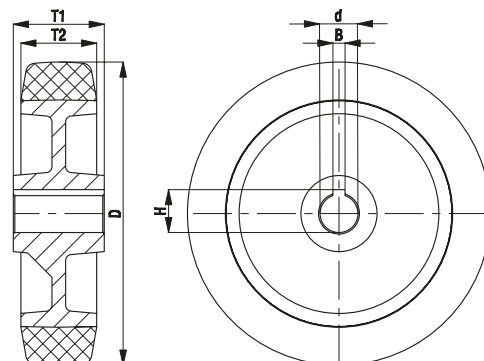
Ostale dimenzije dostupne na zahtjev



### Izvedbe / opcije

antistatička izvedba, ne ostavlja trag, boja siva

Tehnički opis na stranici	50
Dodatna oznaka kotača	-AS
Dostupno za izvedbe	na zahtjev



## Serija GBN, promjer kotača 100–250 mm

**Pogonski kotači velike nosivosti s utorom za klin, s Blickle Besthane® gazištem od poliuretana, sa središtem kotača od lijevanog željeza**



400–2 300 kg

### Tvrdoća gazišta i gume

92 Shore A

### Očuvanje poda / glatki rad

dobar

### Otpor kotrljanja

odličan

### Otpornost na trošenje

odličan



### Gazna površina:

- visokokvalitetni poliuretanski elastomer Blickle Besthane®, tvrdoća 92 Shore A
- vrla nizak otpor kotrljanja
- visoka dinamička nosivost**
- visoka otpornost na trošenje
- visoka otpornost na rezanje i trganje
- boja smeđa, ne ostavlja trag, ne ostavlja mrlje
- odlična kemijska veza sa središtem kotača

### Središte kotača:

- robustno sivo lijevano željezo
- provrt osovine i utor za klin u skladu s DIN 6885
- lakirano, boja srebrna

### Ostale karakteristike:

- visoka kemijska otpornost na mnoge agresivne tvari
- radna temperatura: -30 °C do +70 °C, privremeno do +90 °C, smanjena nosivost iznad +40 °C

### Dodatni detalji:

- serija kotača: stranica 76
- gazna površina: stranica 56
- kemijska otpornost: stranica 51

Kotači	Promjer kotača (D) [mm]	Kotač širina (T2) [mm]	Nosivost pri 4 km/h [kg]	Nosivost pri 10 km/h [kg]	Nosivost pri 16 km/h [kg]	Promjer vrta osovine (d) [mm]	Utor za klin širina [mm]	Utor za klin visina (H) [mm]	Širina glavčine (T1) [mm]
GBN 100/20H7	100	40	400	–	–	20H7	6 JS9	22,8	40
GBN 100/25H7	100	40	400	–	–	25H7	8 JS9	28,3	40
GBN 101/25H7	100	50	500	–	–	25H7	8 JS9	28,3	60
GBN 127/25H7	125	50	650	450	260	25H7	8 JS9	28,3	60
GBN 127/30H7	125	50	650	450	260	30H7	8 JS9	33,3	60
GBN 150/25H7	150	50	700	490	280	25H7	8 JS9	28,3	60
GBN 150/30H7	150	50	700	490	280	30H7	8 JS9	33,3	60
GBN 150/35H7	150	50	700	490	280	35H7	10 JS9	38,3	60
GBN 160/25H7	160	50	700	490	280	25H7	8 JS9	28,3	60
GBN 160/30H7	160	50	700	490	280	30H7	8 JS9	33,3	60
GBN 200/25H7	200	50	900	630	360	25H7	8 JS9	28,3	60
GBN 200/30H7	200	50	900	630	360	30H7	8 JS9	33,3	60
GBN 200/35H7	200	50	900	630	360	35H7	10 JS9	38,3	60
GBN 200/40H7	200	50	900	630	360	40H7	12 JS9	43,3	60
GBN 202/35H7	200	80	1 400	980	560	35H7	10 JS9	38,3	80
GBN 202/40H7	200	80	1 400	980	560	40H7	12 JS9	43,3	80
GBN 202/50H7	200	80	1 400	980	560	50H7	14 JS9	53,8	80
GBN 252/40H7	250	80	1 800	1 250	650	40H7	12 JS9	43,3	80
GBN 252/50H7	250	80	1 800	1 250	720	50H7	14 JS9	53,8	80
GBN 253/40H7	250	100	2 300	1 600	920	40H7	12 JS9	43,3	100
GBN 253/50H7	250	100	2 300	1 600	920	50H7	14 JS9	53,8	100

Izuzetno povećana nosivost moguća je za aplikacije bez prepreka.  
Za ostale dimenzije, pogledajte sljedeću stranicu

## Izvedbe / opcije



električno provodna izvedba, ne ostavlja trag

Tehnički opis na stranici

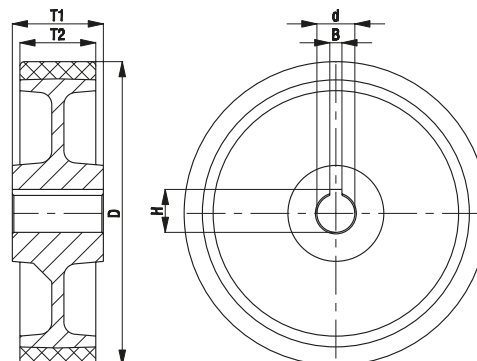
50

Dodatna oznaka kotača

-ELS

Dostupno za izvedbe

do promjera kotača 250 mm na zahtjev





## Serija GBN, promjer kotača 300–1 000 mm

**Pogonski kotači velike nosivosti s utorom za klin, s Blickle Besthane® gazištem od poliuretana, sa središtem kotača od lijevanog željeza**

2 100–25 000 kg

### Tvrdoća gazišta i gume

92 Shore A

### Očuvanje poda / glatki rad

dobar

### Otpor kotrljanja

odličan

### Otpornost na trošenje

odličan



### Gazna površina:

- visokokvalitetni poliuretanski elastomer Blickle Besthane®, tvrdoća 92 Shore A
- vrla nizak otpor kotrljanja
- visoka dinamička nosivost**
- visoka otpornost na trošenje
- visoka otpornost na rezanje i trganje
- boja smeđa, ne ostavlja trag, ne ostavlja mrlje
- odlična kemijska veza sa središtem kotača

### Središte kotača:

- robustno sivo lijevano željezo
- provrt osovine i utor za klin u skladu s DIN 6885
- lakirano, boja srebrna

### Ostale karakteristike:

- visoka kemijska otpornost na mnoge agresivne tvari
- radna temperatura: -30 °C do +70 °C, privremeno do +90 °C, smanjena nosivost iznad +40 °C

### Dodatni detalji:

- serija kotača: stranica 76
- gazna površina: stranica 56
- kemijska otpornost: stranica 51

Kotači	Promjer kotača (D) [mm]	Kotač širina (T2) [mm]	Nosivost pri 4 km/h [kg]	Nosivost pri 10 km/h [kg]	Nosivost pri 16 km/h [kg]	Promjer vrta osovine (d) [mm]	Utor za klin širina [mm]	Utor za klin visina (H) [mm]	Širina glavčine (T1) [mm]
GBN 302/40H7	300	80	2 100	1 450	840	40H7	12 JS9	43,3	80
GBN 302/50H7	300	80	2 100	1 450	840	50H7	14 JS9	53,8	80
GBN 304/40H7	300	100	2 700	1 850	1 050	40H7	12 JS9	43,3	100
GBN 304/50H7	300	100	2 700	1 850	1 050	50H7	14 JS9	53,8	100
GBN 304/60H7	300	100	2 700	1 850	1 050	60H7	18 JS9	64,4	100
GBN 362/40H7	360	75	2 200	1 500	880	40H7	12 JS9	43,3	75
GBN 362/50H7	360	75	2 200	1 500	880	50H7	14 JS9	53,8	75
GBN 362/60H7	360	75	2 200	1 500	880	60H7	18 JS9	64,4	75
GBN 363/70H7	360	100	3 200	2 200	1 250	70H7	20 JS9	74,9	100
GBN 404/60H7	400	100	3 400	2 300	1 350	60H7	18 JS9	64,4	100
GBN 404/70H7	400	100	3 400	2 380	1 360	70H7	20 JS9	74,9	100
GBN 406/70H7	400	125	4 500	3 150	1 800	70H7	20 JS9	74,9	125
GBN 406/80H7	400	125	4 500	3 150	1 800	80H7	22 JS9	85,4	125
GBN 408/80H7	400	150	5 100	3 550	2 000	80H7	22 JS9	85,4	150
GBN 500/80H7	500	100	4 500	3 150	1 800	80H7	22 JS9	85,4	100
GBN 504/100H7	500	150	6 700	4 700	2 650	100H7	28 JS9	106,4	150
GBN 506/120H7	500	200	9 000	6 300	3 600	120H7	32 JS9	127,4	200
GBN 602/120H7	600	150	8 000	5 600	3 200	120H7	32 JS9	127,4	150
GBN 604/120H7	600	200	10 000	7 000	4 000	120H7	32 JS9	127,4	200
GBN 750/150H7	750	200	12 500	8 750	5 000	150H7	56 JS9	158,4	200
GBN 1000/250H7	1 000	300	25 000	17 500	10 000	250H7	56 JS9	262,4	300

Izuzetno povećana nosivost moguća je za aplikacije bez prepreka.  
Ostale dimenzije dostupne na zahtjev

### Izvedbe / opcije



električno provodna izvedba, ne ostavlja trag

Tehnički opis na stranici

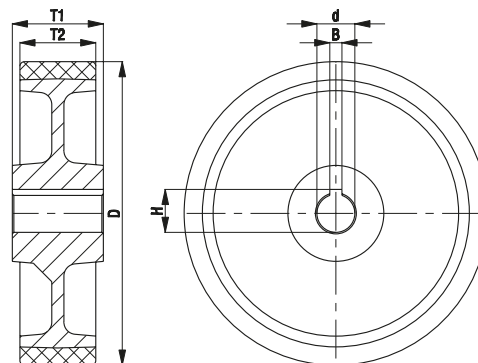
50

Dodatna oznaka kotača

-ELS

Dostupno za izvedbe

do promjera kotača 300 mm na zahtjev



## Seriya GVUN

**Pogonski kotači velike nosivosti s utorom za klin, s Vulkollan® gazištem od poliuretana, sa središtem kotača od lijevanog željeza**

400–3 400 kg

### Tvrdoća gazišta i gume

92 Shore A

### Očuvanje poda / glatki rad

dobar

### Otpor kotrljanja

vrlo dobar

### Otpornost na trošenje

odličan



### Gazna površina:

- visokokvalitetni poliuretanski elastomer Vulkollan®, tvrdoća 92 Shore A
- vrla nizak otpor kotrljanja
- visoka dinamička nosivost**
- visoka otpornost na trošenje
- visoka otpornost na rezanje i trganje
- boja prirodna, ne ostavlja trag, ne ostavlja mrlje
- odlična kemijska veza sa središtem kotača

### Središte kotača:

- robustno sivo lijevano željezo
- provrt osovine i utor za klin u skladu s DIN 6885
- lakirano, boja srebrna

### Ostale karakteristike:

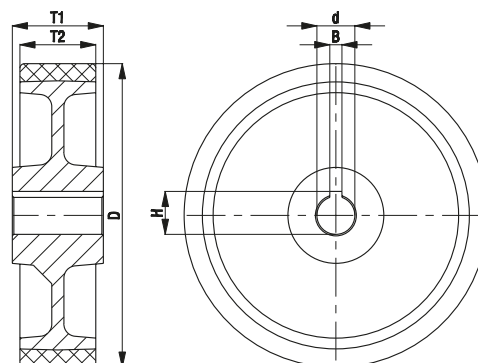
- visoka kemijska otpornost na mnoge agresivne tvari
- radna temperatura: -30 °C do +70 °C, privremeno do +90 °C, smanjena nosivost iznad +40 °C

### Dodatni detalji:

- serija kotača: stranica 76
- gazna površina: stranica 56
- kemijska otpornost: stranica 51

Kotači	Promjer kotača (D) [mm]	Kotač širina (T2) [mm]	Nosivost pri 4 km/h [kg]	Nosivost pri 10 km/h [kg]	Nosivost pri 16 km/h [kg]	Promjer vrta osovine (d) [mm]	Utor za klin širina [mm]	Utor za klin visina (H) [mm]	Širina glavčine (T1) [mm]
GVUN 100/20H7	100	40	400	–	–	20H7	6 JS9	22,8	40
GVUN 127/25H7	125	50	650	450	260	25H7	8 JS9	28,3	60
GVUN 150/30H7	150	50	700	490	280	30H7	8 JS9	33,3	60
GVUN 160/30H7	160	50	700	490	280	30H7	8 JS9	33,3	60
GVUN 200/30H7	200	50	900	630	360	30H7	8 JS9	33,3	60
GVUN 202/35H7	200	80	1 400	980	560	35H7	10 JS9	38,3	80
GVUN 252/40H7	250	80	1 800	1 250	720	40H7	12 JS9	43,3	80
GVUN 302/50H7	300	80	2 100	1 450	840	50H7	14 JS9	53,8	75
GVUN 304/60H7	300	100	2 700	1 850	1 050	60H7	18 JS9	64,4	100
GVUN 404/60H7	400	100	3 400	2 350	1 350	60H7	18 JS9	64,4	100

Ostale dimenzije dostupne na zahtjev



## Seriya SPKVSN

### Pogonski kotači od tvrdog čelika s utorom za klin

2 500–7 000 kg

#### Tvrdoća gazišta i gume

190–230 HB

#### Očuvanje poda / glatki rad

dovoljan

#### Otpor kotrljanja

odličan

#### Otpornost na trošenje

odličan

#### Kotač:

- toplinski obradiv čelik, tvrdoća 190–230 HB
- lagano podmazana površina
- 3° zakošenje gazne površine do osovine
- vrlo nizak otpor kotrljanju
- izuzetno visoka statička i dinamička nosivost
- provrt osovine i utor za klin u skladu s DIN 6885

#### Ostale karakteristike:

- kemijska otpornost na mnoge agresivne tvari
- radna temperatura: -100 °C do +600 °C, nosivost smanjena za 50% pri +300 °C
- nosivost navedena u tablici odnosi se na raspoređivanje kotača s prirubnicom na profile tračnica u skladu s niže navedenim DIN 536 (norma za šine za dizalice):  
SPKVSN 200: A45  
SPKVSN 250: A55  
SPKVSN 300: A65

#### Dodatni detalji:

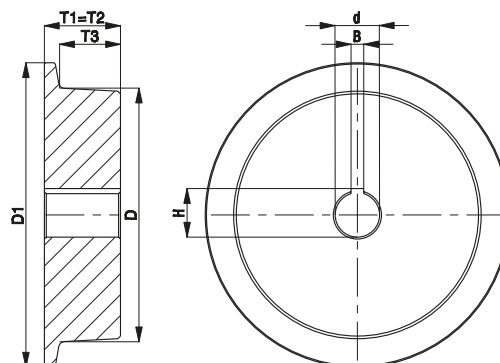
- serija kotača: stranica 76
- gazna površina: stranica 59
- kemijska otpornost: stranica 51



#### Kotači s prirubnicom

	Ø kotača bez prirubnice (D) [mm]	Ø kotača sa prirubnicom (D1) [mm]	Kotač širina (T2) [mm]	Širina gaza (T3) [mm]	Nosivost [kg]	Promjer provrta osovine (d) [mm]	Utor za klin širina [mm]	Utor za klin visina (H) [mm]	Širina glavčine (T1) [mm]
<b>SPKVSN 200/40H7</b>	200	240	60	48	2 500	40	12 JS9	43,3	60
<b>SPKVSN 250/50H7</b>	250	290	75	60	4 000	50	14 JS9	53,8	75
<b>SPKVSN 300/60H7</b>	300	345	90	72	7 000	60	18 JS9	64,4	90

Ostale dimenzije dostupne na zahtjev



## Seriya PA

### Pumpani kotači sa pribudnicom, naplatak od prešanog čelika



250–1 300 kg

#### Tvrdoća gazišta i gume

60 Shore A

#### Očuvanje poda / glatki rad

odličan

#### Otpor kotrljanja

dobar

#### Otpornost na trošenje

zadovoljavajući

#### Guma:

- pumpana guma, rebrasti ili cik-cak profil, tvrdoća 60 Shore A
- 2 do 10 broj platana, s unutarnjom cijevi
- maksimalna udobnost u radu
- odlična očuvanost poda, posebno miran rad
- boja crna

#### Naplatak:

- prešani čelik
- stegnuto ili zavareno
- središnji komad sa središnjom rupom i rupama za ugradnju
- ugradbene rupe sa svodnim sidrenim udubljenjima
- lakirano, boja srebrna
- od promjera kotača 420 mm: pocinčano, plavo pasivizirano, bez Cr6

#### Ostale karakteristike:

- montirane pomoću svodnih sigurnosnih matrica i vijaka u skladu s DIN 74361
- kemijska otpornost na mnoge agresivne tvari, osim ulja
- radna temperatura: -30 °C do +50 °C
- ovdje navedene dimenzije kotača i guma odnose se na nove gume koje ne nose opterećenje. Njihova širina i promjer mogu se mijenjati tijekom uporabe.
- brzine do 25 km/h sa smanjenom nosivosti

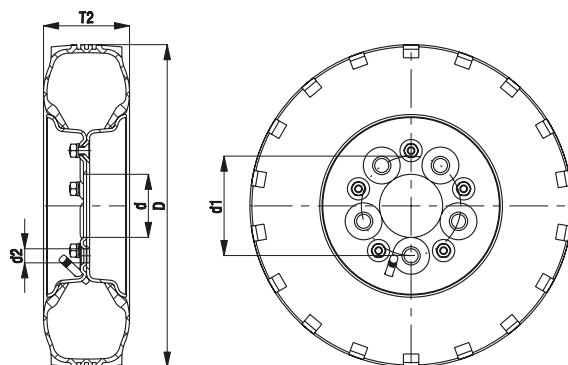
#### Dodatni detalji:

- serija kotača: stranica 77
- gazna površina: stranica 54
- kemijska otpornost: stranica 51

Kotači	Promjer kotača (D) [mm]	Kotač širina (T2) [mm]	Veličina gume	Broj platana	Nosivost pri 4 km/h [kg]	Nosivost pri 25 km/h [kg]	Pritisak gume	Broj rupa za vijak	Promjer spojne rupe (d2) [mm]	Promjer središnje rupe (d) [mm]	PCD (d1) [mm]	Vrsta profila
PA 402/4	400	100	4.00-8	2	250	100	2,0 / 30	4	14,5	60	100	B07
PA 412/4	400	100	4.00-8	4	350	160	3,5 / 50	4	14,5	60	100	B07
PA 420/4	415	115	4.00-8	4	525	300	3,5 / 50	4	14,5	60	100	R02
PA 430/5	420	115	4.00-8	6	650	500	7,0 / 101	5	18,5	82	130	B08
PA 432/5	420	115	4.00-8	8	750	600	7,0 / 101	5	15	82	130	B08
PA 464/5	460	145	5.00-8	8	1 140	770	7,0 / 101	5	18,5	82	130	B08
PA 536/5	536	165	6.00-9	10	1 300	1 050	7,0 / 101	5	16,5	110	145	B08

Vrste profila: R = rebrasti profil, B = cik-cak profil, pogledajte stranicu 248 za sliku

Dodatne dimenzije ugradnje dostupne na zahtjev





## Seriya VLEA

**Pumpani kotači velike nosivosti sa prirubnicom, sa superelastičnom punom gumom, s naplatkom od prešanog čelika**



950–1 885 kg

**Tvrdoća gazišta i gume**

70 Shore A

**Očuvanje poda / glatki rad**

vrlo dobar

**Otpor kotrljanja**

dobar

**Otpornost na trošenje**

dobar

**Guma:**

- superelastična puna guma, ojačano čeličnim prstenima, tvrdoća 70 Shore A
- trokomponentna guma, visokoelastični prigušni sloj, gazna površina otporna na trošenje
- vrlo dobra udobnost u radu
- vrlo dobra zaštita poda, rad s niskom razinom buke
- boja crna

**Naplatak:**

- jaki prešani čelik
- središnji komad sa središnjom rupom i rupama za ugradnju
- ugradbene rupe sa svodnim sidrenim udubljenjima
- pocinčano, plavo pasivizirano, bez Cr6

**Ostale karakteristike:**

- montirane pomoću svodnih sigurnosnih matica i vijaka u skladu s DIN 74361
- kemijska otpornost na mnoge agresivne tvari, osim ulja
- radna temperatura: -30 °C do +80 °C, privremeno do +100 °C, smanjena nosivost iznad +60 °C

**Dodatni detalji:**

- serija kotača: stranica 77
- gazna površina: stranica 54
- vrste ležajeva: stranica 84–85
- kemijska otpornost: stranica 51

Kotači	Promjer kotača (D) [mm]	Kotač širina (T2) [mm]	Veličina gume	Naplatak (dimenzije)	Nosivost pri 6 km/h [kg]	Nosivost pri 25 km/h [kg]	Broj rupa za vijak	Promjer spojne rupe (d2) [mm]	Promjer središnje rupe (d) [mm]	PCD (d1) [mm]
VLEA 410/5	405	105	4.00-8	3.00D-8	950	730	5	18,5	82	130
VLEA 460/5	455	120	5.00-8	3.00D-8	1 415	1 090	5	18,5	82	130
VLEA 530/5	525	140	6.00-9	4.00E-9	1 885	1 450	5	16,5	110	145

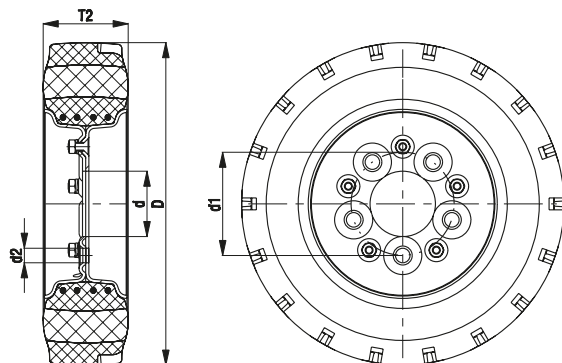
Ovdje navedene dimenzije kotača i guma odnose se na nove gume koje ne nose opterećenje. Dimenzije se mogu mijenjati tijekom njihove uporabe.

Dodatne dimenzije ugradnje dostupne na zahtjev

### Izvedbe / opcije



	sa sivom gumom koja ne ostavlja trag	antistatička izvedba, crna guma	pogonski kotač sa utorom za klin
Tehnički opis na stranici	52	50	
Dodatna oznaka kotača	-SG	-AS	serija VLEN
Dostupno za izvedbe	na zahtjev	na zahtjev	na zahtjev



## Seriya GEVA

**Kotači velike nosivosti s prirubnicom, s elastičnom punom gumom, sa središtem kotača od lijevanog željeza**

630–4 540 kg

### Tvrdoća gazišta i gume

65 Shore A

### Očuvanje poda / glatki rad

vrlo dobar

### Otpor kotrljanja

vrlo dobar

### Otpornost na trošenje

zadovoljavajući



### Guma:

- visokokvalitetna elastična puna guma s malim otporom kotrljanja, ojačano čeličnim prstenima, tvrdoća 65 Shore A
- vrlo dobra udobnost u radu
- vrlo dobra zaštita poda, rad s niskom razinom buke
- nizak otpor kotrljanja
- boja crna

### Središte kotača:

- robusno sivo lijevano željezo
- središnji komad sa središnjom rupom i rupama za ugradnju
- ugradbene rupe sa svodnim sidrenim udubljenjima
- lakirano, boja antracit

### Ostale karakteristike:

- montirane pomoću svodnih sigurnosnih matica i vijaka u skladu s DIN 74361
- kemijska otpornost na mnoge agresivne tvari, osim ulja
- radna temperatura: -30 °C do +80 °C, privremeno do +100 °C, smanjena nosivost iznad +60 °C

### Dodatni detalji:

- serija kotača: stranica 77
- gazna površina: stranica 53
- vrste ležajeva: stranica 84–85
- kemijska otpornost: stranica 51

Kotači	Promjer kotača (D) [mm]	Kotač širina (T2) [mm]	Nosivost pri 4 km/h [kg]	Nosivost pri 10 km/h [kg]	Nosivost pri 16 km/h [kg]	Broj rupa za vijak	Promjer spojne rupe (d2) [mm]	Promjer središnje rupe (d) [mm]	PCD (d1) [mm]
GEVA 250/4	250	60	630	420	320	4	16,5	60	100
GEVA 252/4	250	80	810	540	410	4	16,5	60	100
GEVA 300/4	300	75	900	600	450	4	16,5	60	100
GEVA 300/5	300	75	900	600	450	5	16,5	67	112
GEVA 302/4	300	90	1 080	720	540	4	16,5	60	100
GEVA 302/5	300	90	1 080	720	540	5	16,5	67	112
GEVA 360/4	360	60	900	600	450	4	16,5	60	100
GEVA 360/5	360	60	900	600	450	5	16,5	67	112
GEVA 400/4	400	65	1 080	720	540	4	16,5	60	100
GEVA 400/5-67	400	65	1 080	720	540	5	16,5	67	112
GEVA 400/5-82	400	65	1 080	720	540	5	16,5	82	130
GEVA 402/4	400	75	1 200	800	600	4	16,5	60	100
GEVA 402/5-67	400	75	1 200	800	600	5	16,5	67	112
GEVA 402/5-82	400	75	1 200	800	600	5	16,5	82	130
GEVA 405/5	405	130	1 800	1 200	900	5	18,5	110	145
GEVA 405/6	405	130	1 800	1 200	900	6	21,5	160	205
GEVA 415/6	415	90	1 380	920	690	6	21,5	160	205
GEVA 500/6	500	85	1 560	1 050	780	6	21,5	160	205
GEVA 520/6	520	100	1 830	1 225	920	6	21,5	160	205
GEVA 620/6	620	200	4 540	3 105	2 835	6	21,5	160	205

Ostale dimenzije dostupne na zahtjev

## Izvedbe / opcije



s uprešanim čeličnim obručem pogonske kvalitete

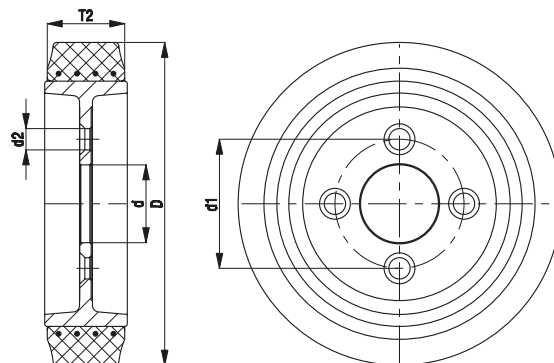
Tehnički opis na stranici

Dodatna oznaka kotača

-STA

Dostupno za izvedbe

na zahtjev



## Seriya GSTA

**Kotači velike nosivosti s prirubnicom s gazištem od Blickle Softhane® poliuretana, sa središtem kotača od lijevanog željeza**



700–2 500 kg

### Tvrdoća gazišta i gume

75 Shore A

### Očuvanje poda / glatki rad

vrlo dobar

### Otpor kotrljanja

vrlo dobar

### Otpornost na trošenje

vrlo dobar



### Gazna površina:

- visokokvalitetni poliuretanski elastomer Blickle Softhane®, tvrdoća 75 Shore A
- izuzetno debele elastične gazne površine za odličnu udobnost u radu
- vrlo dobra zaštita poda, rad s niskom razinom buke
- nizak otpor kotrljanja
- visoka otpornost na trošenje
- visoka otpornost na rezanje i trganje
- boja zelena, ne ostavlja trag, ne ostavlja mrlje
- odlična kemijska veza sa središtem kotača

### Središte kotača:

- robustno sivo lijevano željezo
- središnji komad sa središnjom rupom i rupama za ugradnju
- ugradbene rupe sa svodnim sidrenim udubljenjima
- lakirano, boja srebrna

### Ostale karakteristike:

- montirane pomoću svodnih sigurnosnih matica i vijaka u skladu s DIN 74361
- visoka kemijska otpornost na mnoge agresivne tvari
- radna temperatura: -30 °C do +70 °C, privremeno do +90 °C, smanjena nosivost iznad +40 °C

### Dodatni detalji:

- serija kotača: stranica 77
- gazna površina: stranica 55
- vrste ležajeva: stranica 84–85
- kemijska otpornost: stranica 51

Kotači	Promjer kotača (D) [mm]	Kotač širina (T2) [mm]	Nosivost pri 4 km/h [kg]	Nosivost pri 10 km/h [kg]	Broj rupa za vijak	Promjer spojne rupe (d2) [mm]	Promjer središnje rupe (d) [mm]	PCD (d1) [mm]
<b>GSTA 200/4</b>	200	50	700	280	4	16,5	60	100
<b>GSTA 250/4</b>	250	60	800	320	4	16,5	60	100
<b>GSTA 252/4</b>	250	80	1 100	440	4	16,5	60	100
<b>GSTA 302/5</b>	300	80	1 600	640	5	16,5	67	112
<b>GSTA 404/6</b>	400	100	2 500	1 000	6	21,5	160	205

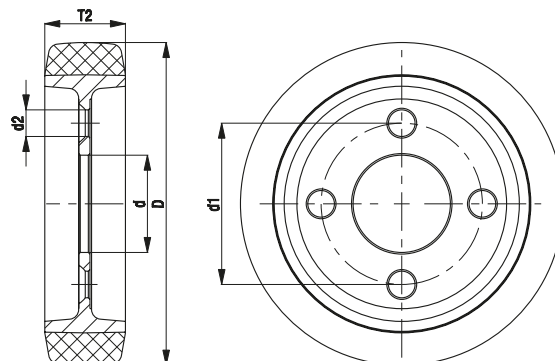
Ostale dimenzije dostupne na zahtjev



## Izvedbe / opcije

antistatička izvedba, ne ostavlja trag, boja siva

Tehnički opis na stranici	50
Dodatna oznaka kotača	-AS
Dostupno za izvedbe	na zahtjev



## Serijska GBA

**Kotači velike nosivosti s prirubnicom s gazištem od Blickle Besthane® poliuretana, sa središtem kotača od lijevanog željeza**



900–3 400 kg

### Tvrdoća gazišta i gume

92 Shore A

### Očuvanje poda / glatki rad

dobar

### Otpor kotrljanja

odličan

### Otpornost na trošenje

odličan



### Gazna površina:

- visokokvalitetni poliuretanski elastomer Blickle Besthane®, tvrdoća 92 Shore A
- vrlo nizak otpor kotrljanja
- visoka dinamička nosivost**
- visoka otpornost na trošenje
- visoka otpornost na rezanje i trganje
- boja smeđa, ne ostavlja trag, ne ostavlja mrlje
- odlična kemijska veza sa središtem kotača

### Središte kotača:

- robustno sivo lijevano željezo
- središnji komad sa središnjom rupom i rupama za ugradnju
- ugradbene rupe sa svodnim sidrenim udubljenjima
- lakirano, boja srebrna

### Ostale karakteristike:

- montirane pomoću svodnih sigurnosnih matica i vijaka u skladu s DIN 74361
- visoka kemijska otpornost na mnoge agresivne tvari
- radna temperatura: -30 °C do +70 °C, privremeno do +90 °C, smanjena nosivost iznad +40 °C

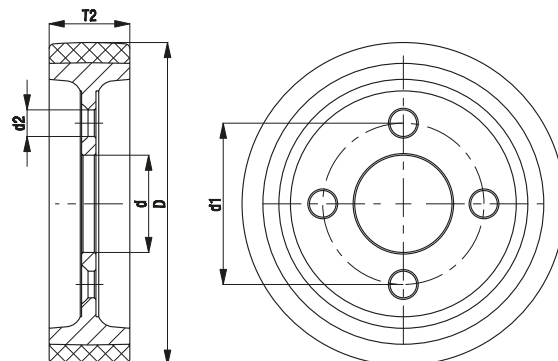
### Dodatni detalji:

- serija kotača: stranica 78
- gazna površina: stranica 56
- vrste ležajeva: stranica 84–85
- kemijska otpornost: stranica 51

Kotači	Promjer kotača	Kotač	Nosivost	Nosivost	Nosivost	Broj rupa za vijak	Promjer spojne rupe (d2) [mm]	Promjer središnje rupe (d) [mm]	PCD (d1) [mm]
	(D) [mm]	širina (T2) [mm]	pri 4 km/h [kg]	pri 10 km/h [kg]	pri 16 km/h [kg]				
<b>GBA 200/4</b>	200	50	900	630	360	4	16,5	60	100
<b>GBA 250/4</b>	250	60	1 300	910	520	4	16,5	60	100
<b>GBA 252/5</b>	250	80	1 600	1 100	640	5	16,5	67	112
<b>GBA 302/5</b>	300	90	2 100	1 450	840	5	16,5	67	112
<b>GBA 404/6</b>	400	100	3 400	2 350	1 350	6	21,5	160	205

Izuzetno povećana nosivost moguća je za aplikacije bez prepreka.

**Ostale dimenzije dostupne na zahtjev**





## Serijska VSVU

**Kotači velike nosivosti s gazištem Vulkollan®, sa središtem kotača od lijevanog željeza**

700–2 400 kg

### Tvrdoća gazišta i gume

92 Shore A

### Očuvanje poda / glatki rad

dobar

### Otpor kotrljanja

vrlo dobar

### Otpornost na trošenje

odličan



### Gazna površina:

- visokokvalitetni poliuretanski elastomer Vulkollan®, tvrdoća 92 Shore A
- nizak otpor kotrljanja
- visoka dinamička nosivost**
- visoka otpornost na trošenje
- visoka otpornost na rezanje i trganje
- boja prirodna, ne ostavlja trag, ne ostavlja mrlje
- odlična kemijska veza sa središtem kotača

### Središte kotača:

- toplinski obradiv čelik
- stezne površine s obje strane za mehaničku obradu

### Ostale karakteristike:

- imajte na umu sljedeće u pogledu mehaničke obrade osnovnih kotača:
  - temperatura kotača ne smije prelaziti 90 °C
  - kotač mora biti fiksiran pomoću isporučene stezne površine
  - svaka promjena gazne površine smanjit će nosivost kotača
- visoka kemijska otpornost na mnoge agresivne tvari
- radna temperatura: -30 °C do +70 °C, privremeno do +90 °C, smanjena nosivost iznad +40 °C

### Dodatni detalji:

- serija kotača: stranica 78
- gazna površina: stranica 56
- kemijska otpornost: stranica 51

Kotači	Promjer kotača (D) [mm]	Kotač širina (T2) [mm]	Nosivost pri 4 km/h [kg]	Nosivost pri 10 km/h [kg]	Nosivost pri 16 km/h [kg]	Promjer pro-vrta osovine (d) [mm]	Širina glavčine (T1) [mm]	Unutarnja stezna površina (N1) [mm]	Vanjska površina stezanja (N2) [mm]
VSVU 127/20H7	125	50	700	490	280	20H7	50	70	90
VSVU 150/20H7	150	50	800	560	320	20H7	50	80	100
VSVU 160/20H7	160	50	800	560	320	20H7	50	90	110
VSVU 200/20H7	200	50	1 000	700	400	20H7	50	110	150
VSVU 202/20H7	200	80	1 600	1 150	640	20H7	80	110	150
VSVU 251/25H7	250	50	1 250	870	500	25H7	50	150	190
VSVU 252/25H7	250	80	1 800	1 250	720	25H7	80	150	190
VSVU 302/30H7	300	80	2 400	1 650	960	30H7	80	150	230

Ostale dimenzije dostupne na zahtjev

## Izvedbe / opcije



provrt po narudžbi (H7)

kotač s kompletom za stezanje

Tehnički opis na stranici

Dodatna oznaka kotača

Dostupno za izvedbe

na zahtjev

na zahtjev

