

Kompaktni sklopovi kotača i sklopovi kotača za niveliranje



12

Alat za odabir

Kompaktni sklopovi kotača i sklopovi kotača za niveliranje

Kompaktni sklopovi kotača



Seriya	LRA / LKRA / LER / LR / LKR	LPA / LKPA / LE / L / LK	LH
	Kompaktni sklopovi kotača		
	Sklopovi kotača s jednostrukim kotačem		
Opis vilice kotača	prešani čelik	prešani čelik	čvrsti prešani čelik
Vrsta prihvata	rupa za vijak	prirubnica	prirubnica
Promjer kotača	35–65 mm	35–65 mm	60–80 mm
Nosivost sklopova kotača do	350 kg	350 kg	700 kg
Dostupne serije kotača	POA, POEV, VSTH, PO, GSPO	POA, POEV, VSTH, PO, GSPO	VSTH, SPO, GSPO, SVS
Za opis kotača pogledajte	stranica 143, 212, 286, 343, 368	stranica 143, 212, 286, 343, 368	stranica 286, 355, 368, 382
Za podatke o okretnim i fiksnim sklopovima kotača pogledajte	stranica 496	stranica 497	stranica 498



LHD / LSD

LD

Kompaktni sklopovi kotača

Dupli kotači

prešani čelik ili zavareni čelik

lijevani cink

prirubnica

čelični navojni trn

60–80 mm

50–60 mm

1 750

250 kg

POEV, SE, ALTH, VSTH,
ALST, ALBS, SPO, GSPO

POA, POEV, VSTH, PO

stranica 212, 228, 274, 286,
294, 319, 355, 368

stranica 143, 212, 286, 343

stranica 499

stranica 500

Sklopovi kotača za niveliranje



Serija	HRLK	HRLK...-HN	HRLK...-F	HRLK...-VS
	Sklopovi kotača za niveliranje			
Pokretanje	Poluga kočnice			Ključ
Specijalna značajka	fiksna upravljačka poluga	okretna poluga za upravljanje i otpuštanje	fiksna blokada za izvanrednu stabilnost	sklop kotača za podešavanje visine s vijkom za podešavanje
Elektrovodljivost	opcija	opcija	opcija	opcija
Promjer kotača	75–100 mm	80 mm	80 mm	80–100 mm
Nosivost / sile podizanja do *	300 kg	250 kg	150 kg	280 kg
Statička nosivost u stanju stabilnosti i zakočenosti do	1 000 kg	1 000 kg	1 500 kg	–
12 Stabilnost	■■■■■	■■■■■	■■■■■	■■■■■
Mogućnost podešavanja ugradbene visine u stabilnom stanju	–	–	–	✓
Podešavanje visine za dinamički rad	–	–	–	–
Promjena lokacije	često	povremeno	povremeno	rijetko
Za podatke o okretnim sklopovima kotača pogledajte	stranica 501	stranica 502	stranica 503	stranica 504

■■■■■ odlično ■■■■■ vrlo dobro ■■■■ dobro ■■■ zadovoljavajuće ■■ dovoljno ✓ da – ne

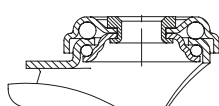
* Preporučujemo dijeljenje ukupne primijenjene težine s dva prilikom određivanja količina sile potrebne po sklopu kotača za niveliranje.



HRP / HRSP, HRIG	HRLH / HRLHD	HRLSD	HRLK...-HYD
Sklopovi kotača za niveliranje			
	Ključ		Hidraulična pumpa
s dodatnim prilagodljivim kotačem	s ručno podesivom stopom za oslonac	s podesivom ugradbenom visinom	podizanje četiriju sklopova kotača za niveliranje istodobno
–	opcija	opcija	–
45–90 mm	75 mm	125 mm	100 mm
2 000 kg	600 kg	1 300 kg	750 kg
HRP, HRIG: 1 000 kg HRSP: 2 000 kg	1 500 kg	3 000 kg	750 kg
■ ■ ■ ■ ■	■ ■ ■ ■ ■	■ ■ ■ ■ ■	■ ■ ■ ■ ■
✓	✓	✓	✓
–	–	✓	–
rijetko	rijetko	rijetko	često
stranica 505	stranica 506	stranica 507	stranica 508–509

Kompaktni sklopovi kotača od prešanog čelika s rupom za vijak

75–350 kg



Vilica kotača: serija LRA, LKRA, LER, LR, LKR

- prešani čelik, pocinčan, plavo pasiviziran, bez Cr6
- dvostruki kuglični ležaj u okretnoj glavi
- minimalna zračnost okretno glave, glatko kotrljanje i produljeni vijek trajanja zahvaljujući posebnom dinamičnom Blickle postupku zakivanja
- pregled vilica:
 - LRA serija stranica 86
 - LKRA serija stranica 86
 - LER serija stranica 91
 - LR serija stranica 91
 - LKR serija stranica 92
- kočnice: stranica 112–113



Kotač: serija POEV

- guma: visokokvalitetna elastična puna guma „Blickle EasyRoll“ s malim otporom kotrljanja, tvrdoća 65 Shore A, boja crna
- središte kotača: visokokvalitetni poliamid 6, otporno na udarce, boja crna
- detaljan opis: stranica 63, 212

Kotač: serija VSTH

- gazna površina: visokokvalitetni poliuretanski elastomer Blickle Extrathane®, tvrdoća 92 Shore A, boja svijetlosmeđa, ne ostavlja mrlje
- središte kotača: čelik
- detaljan opis: stranica 66, 286

Kotač: serija POA

- visokokvalitetni poliamid 6, otporno na udarce, tvrdoća 70 Shore D, boja crna
- detaljan opis: stranica 61, 143

Kotač: serija PO

- visokokvalitetni poliamid 6, otporno na udarce, tvrdoća 70 Shore D, boja prirodna bijela
- detaljan opis: stranica 69, 343

Kotač: serija GSPO

- visokokvalitetni lijevani poliamid, reakcijski ubrizgano, otporno na udarce, tvrdoća 80 Shore D, boja prirodna bež
- detaljan opis: stranica 70, 368

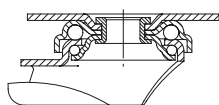
12

Okretni kotač	Okretni kotač sa kočnicom „Radstop“	Promjer kotača [mm]	Kotač širina [mm]	Nosivost pri 3 km/h [kg]	Vrsta ležaja	Ukupna visina [mm]	Promjer ploče [mm]	Promjer rupe za vijak [mm]	Pomak okretnog kotača [mm]
Seriya LRA									
LRA-POA 35G	LRA-POA 35G-RA	35	25	75	klizni ležaj	50	43	11	15
LRA-VSTH 35K	LRA-VSTH 35K-RA	35	27	100	kuglični ležaj	50	43	11	15
LRA-GSPO 35K	LRA-GSPO 35K-RA	35	28	100 *	kuglični ležaj	50	43	11	15
Seriya LKRA									
LKRA-POA 52G	LKRA-POA 52G-RA	50	29	120	klizni ležaj	70	57	13	29
LKRA-GSPO 50K	LKRA-GSPO 50K-RA	50	32	150 *	kuglični ležaj	70	57	13	29
LKRA-VSTH 50K	LKRA-VSTH 50K-RA	50	33	150	kuglični ležaj	70	57	13	29
Seriya LER									
LER-PO 60G	LER-PO 60G-RA	60	29	150	klizni ležaj	80	70	13	35
LER-PO 60KF	LER-PO 60KF-RA	60	32	150	kuglični ležaj (C)	80	70	13	35
LER-POEV 60KF	LER-POEV 60KF-RA	60	34	120	kuglični ležaj (CC)	80	70	13	35
Seriya LR									
LR-GSPO 60K	LR-GSPO 60K-RA	60	32	250 *	kuglični ležaj	80	70	13	35
LR-VSTH 60K	LR-VSTH 60K-RA	60	35	200	kuglični ležaj	80	70	13	35
Seriya LKR									
LKR-GSPO 65K		65	40	350 *	kuglični ležaj	88	88	13	41
LKR-VSTH 65K		65	40	250	kuglični ležaj	88	88	13	41

* Ispitivanje u skladu s DIN 12530 s produljenim prekidima kako bi se izbjeglo toplinsko preopterećenje

Kompaktni sklopovi kotača od prešanog čelika s pribudnicom

75–350 kg



- Vilica kotača:** serija LPA, LKPA, LE/B, L/B, LK/BK
- prešani čelik, pocinčan, plavo pasiviziran, bez Cr6
 - dvostruki kuglični ležaj u okretnoj glavi
 - minimalna zračnost okretno glave, glatko kotrljanje i produljeni vijek trajanja zahvaljujući posebnom dinamičnom Blickle postupku zakivanja
 - pregled vilica:
 - LPA serija stranica 86
 - LKPA serija stranica 86
 - LE/B serija stranica 90
 - L/B serija stranica 91
 - LK/BK serija stranica 92
 - kočnice: stranica 112–113



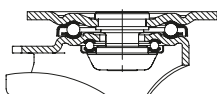
- Kotač:** serija POEV
- guma: visokokvalitetna elastična puna guma „Blickle EasyRoll“ s malim otporom kotrljanja, tvrdoća 65 Shore A, boja crna
 - središte kotača: visokokvalitetni poliamid 6, otporno na udarce, boja crna
 - detaljan opis: stranica 63, 212
- Kotač:** serija VSTH
- gazna površina: visokokvalitetni poliuretanski elastomer Blickle Extrathane®, tvrdoća 92 Shore A, boja svijetlosmeđa, ne ostavlja mrlje
 - središte kotača: čelik
 - detaljan opis: stranica 66, 286
- Kotač:** serija POA
- visokokvalitetni poliamid 6, otporno na udarce, tvrdoća 70 Shore D, boja crna
 - detaljan opis: stranica 61, 143
- Kotač:** serija PO
- visokokvalitetni poliamid 6, otporno na udarce, tvrdoća 70 Shore D, boja prirodna bijela
 - detaljan opis: stranica 69, 343
- Kotač:** serija GSPO
- visokokvalitetni lijevani poliamid, reakcijski ubrzgano, otporno na udarce, tvrdoća 80 Shore D, boja prirodna bež
 - detaljan opis: stranica 70, 368

Okretni kotač	Fiksni kotač	Okretni kotač sa kočnicom „Radstop“	Promjer kotača [mm]	Kotač širina [mm]	Nosivost pri 3 km/h [kg]	Vrsta ležaja	Ukupna visina [mm]	Veličina ploče [mm]	Rupa za vijak razmak [mm]	Rupa za vijak promjer [mm]	Pomak okretnog kotača [mm]
Seriya LPA											
LPA-POA 35G		LPA-POA 35G-RA	35	25	75	klizni ležaj	52	60 x 60	38 x 38 / 48 x 48	6,2	15
LPA-VSTH 35K		LPA-VSTH 35K-RA	35	27	100	kuglični ležaj	52	60 x 60	38 x 38 / 48 x 48	6,2	15
LPA-GSPO 35K		LPA-GSPO 35K-RA	35	28	100 *	kuglični ležaj	52	60 x 60	38 x 38 / 48 x 48	6,2	15
Seriya LKPA											
LKPA-POA 52G		LKPA-POA 52G-RA	50	29	120	klizni ležaj	73	90 x 66	75 x 45 / 61 x 51	8,5	29
LKPA-GSPO 50K		LKPA-GSPO 50K-RA	50	32	150 *	kuglični ležaj	73	90 x 66	75 x 45 / 61 x 51	8,5	29
LKPA-VSTH 50K		LKPA-VSTH 50K-RA	50	33	150	kuglični ležaj	73	90 x 66	75 x 45 / 61 x 51	8,5	29
Seriya LE											
LE-PO 60G	B-PO 60G	LE-PO 60G-RA	60	29	150	klizni ležaj	80	100 x 85	80 x 60	9	35
LE-PO 60KF	B-PO 60KF	LE-PO 60KF-RA	60	32	150	kuglični ležaj (C)	80	100 x 85	80 x 60	9	35
LE-POEV 60KF	B-POEV 60KF	LE-POEV 60KF-RA	60	34	120	kuglični ležaj (CC)	80	100 x 85	80 x 60	9	35
Seriya L											
L-GSPO 60K	B-GSPO 60K	L-GSPO 60K-RA	60	32	250 *	kuglični ležaj	80	100 x 85	80 x 60	9	35
L-VSTH 60K	B-VSTH 60K	L-VSTH 60K-RA	60	35	200	kuglični ležaj	80	100 x 85	80 x 60	9	35
Seriya LK											
LK-GSPO 65K	BK-GSPO 65K		65	40	350 *	kuglični ležaj	90	100 x 85	80 x 60	9	40
LK-VSTH 65K	BK-VSTH 65K		65	40	250	kuglični ležaj	90	100 x 85	80 x 60	9	40

* Ispitivanje u skladu s DIN 12530 s produljenim prekidima kako bi se izbjeglo toplinsko preopterećenje

Kompaktni sklopovi kotača od prešanog čelika, izvedba velike nosivosti, s prirubnicom

280–700 kg



Vilica kotača: serija LH/BH

- jaki prešani čelik, pocinčan, plavo pasiviziran, bez Cr6
- vilica i prirubnica velike nosivosti
- okretna vilica kotača:
 - dvostruki kuglični ležaj u okretnoj glavi
 - središnji vijak stegnut i osiguran, izuzetno jak
- posebno otporan na udarce zbog četiri posebno oblikovana, očvršćena ležišta ležaja
- serija vilica: stranica 92
- kočnice: stranica 112–113



Kotač: serija VSTH

- gazna površina: visokokvalitetni poliuretanski elastomer Blickle Extrathane®, tvrdoća 92 Shore A, boja svijetlosmeđa, ne ostavlja trag, ne ostavlja mrlje
- središte kotača: čelik
- detaljan opis: stranica 66, 286

Kotač: serija SPO

- visokokvalitetni poliamid 6, otporno na udarce, tvrdoća 70 Shore D, izuzetno robusna izvedba za veliku nosivost, boja prirodna bijela
- detaljan opis: stranica 69, 355

Kotač: serija GSPO

- visokokvalitetni lijevani poliamid, reakcijski ubrizgano, otporno na udarce, tvrdoća 80 Shore D, boja prirodna bež
- detaljan opis: stranica 70, 368

Kotač: serija SVS

- toplinski obradiv čelik, tvrdoća 190–230 HB, blago zaobljena gazna površina
- detaljan opis: stranica 70, 382

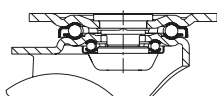
12

Okretni kotač	Fiksni kotač	Okretni kotač sa kočnicom „stop-fix“	Promjer kotača [mm]	Kotač širina [mm]	Nosivost pri 3 km/h [kg]	Vrsta ležaja	Ukupna visina [mm]	Veličina ploče [mm]	Rupa za vijak razmak [mm]	Rupa za vijak promjer [mm]	Pomak okretnog kotača [mm]
Seriya LH/BH											
LH-VSTH 62K			60	60	320	kuglični ležaj	92	100 x 85	80 x 60	9	45
LH-GSPO 65K	BH-GSPO 65K		65	40	650 *	kuglični ležaj	97	100 x 85	80 x 60	9	45
LH-SVS 65K	BH-SVS 65K		65	40	700	kuglični ležaj	97	100 x 85	80 x 60	9	45
LH-SPO 75G	BH-SPO 75G	LH-SPO 75G-FI	75	32	300	klizni ležaj	118	100 x 85	80 x 60	9	45
LH-SPO 75K	BH-SPO 75K	LH-SPO 75K-FI	75	32	300	kuglični ležaj	118	100 x 85	80 x 60	9	45
LH-SPO 80K	BH-SPO 80K	LH-SPO 80K-FI	80	37	350	kuglični ležaj	120	100 x 85	80 x 60	9	45
LH-GSPO 80K	BH-GSPO 80K	LH-GSPO 80K-FI	80	40	700 *	kuglični ležaj	120	100 x 85	80 x 60	9	45
LH-SVS 80K	BH-SVS 80K		80	40	700	kuglični ležaj	120	100 x 85	80 x 60	9	45
LH-VSTH 80K	BH-VSTH 80K	LH-VSTH 80K-FI	80	40	280	kuglični ležaj	120	100 x 85	80 x 60	9	45
LH-SPO 82K			80	70	650	kuglični ležaj	112	100 x 85	80 x 60	9	45
LH-VSTH 82K			80	70	500	kuglični ležaj	112	100 x 85	80 x 60	9	45

* Ispitivanje u skladu s DIN 12530 s produljenim prekidima kako bi se izbjeglo toplinsko preopterećenje

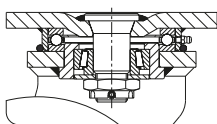
Kompaktni sklopovi dvostrukih kotača velike nosivosti od prešanog ili zavarenog čelika, s prirubnicom

210–1 750 kg



Vilica kotača: serija LHD

- jaki prešani čelik, pocinčan, plavo pasiviziran, bez Cr6 (fiksna vilica: čvrsta konstrukcija od zavarenog čelika)
- vilica i prirubnica velike nosivosti
- dvostruki kuglični ležaj u okretnoj glavi
- središnji vijak stegnut i osiguran, izuzetno jak
- posebno otporan na udarce zbog četiri posebno oblikovana, očvršćena ležišta ležaja
- serija vilica: stranica 93



Vilica kotača: serija LSD

- posebno robusna zavarena čelična konstrukcija, pocinčan, žuto pasiviziran, bez Cr6
- aksijalni kuglični ležaj ISO 104 i konični valjkasti ležaj ISO 355 u okretnoj glavi
- stegnut i osiguran zavareni središnji vijak, izuzetno jak
- otporno na prašinu i prskanje
- mazalica
- serija vilica: stranica 94



Kotač: serija POEV

- guma: visokokvalitetna elastična puna guma „Blickle EasyRoll“ s malim otporom kotrljanja, tvrdoća 65 Shore A, boja crna
- središte kotača: visokokvalitetni poliamid 6, otporno na udarce, boja crna
- detaljan opis: stranica 63, 212



Kotač: serija SE

- guma: visokokvalitetna elastična puna guma „Blickle EasyRoll“ s malim otporom kotrljanja, tvrdoća 65 Shore A, boja crna
- središte kotača: visokokvalitetni poliamid 6, otporno na udarce, boja crna
- detaljan opis: stranica 63, 228



Kotač: serija ALST

- gazna površina: visokokvalitetni poliuretanski elastomer Blickle Softthane®, tvrdoća 75 Shore A, boja zelena, ne ostavlja trag, ne ostavlja mrlje
- središte kotača: lijevani aluminij, boja srebrnosa
- detaljan opis: stranica 66, 294

Kotač: serija ALBS

- gazna površina: visokokvalitetni poliuretanski elastomer Blickle Besthane® Soft, tvrdoća 75 Shore A, boja plava, ne ostavlja trag, ne ostavlja mrlje
- središte kotača: lijevani aluminij, boja srebrnosa
- detaljan opis: stranica 68, 319

Kotač: serija ALTH, VSTH

- gazna površina: visokokvalitetni poliuretanski elastomer Blickle Extrathane®, tvrdoća 92 Shore A, boja svijetlosmeđa, ne ostavlja trag, ne ostavlja mrlje
- središte kotača: ALTH: lijevani aluminij, boja srebrnosa, VSTH: čelik
- detaljan opis: stranica 65, 66, 274, 286

Kotač: serija SPO

- visokokvalitetni poliamid 6, otporno na udarce, tvrdoća 70 Shore D, izuzetno robusna izvedba za veliku nosivost, boja prirodna bijela
- detaljan opis: stranica 69, 355

Kotač: serija GSPO

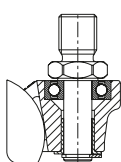
- visokokvalitetni lijevani poliamid, reakcijski ubrzgano, otporno na udarce, tvrdoća 80 Shore D, boja prirodna bež
- detaljan opis: stranica 70, 368

Okretni kotač	Promjer kotača [mm]	Kotač širina [mm]	Nosivost pri 3 km/h [kg]	Vrsta ležaja	Ukupna visina [mm]	Veličina ploče [mm]	Rupa za vijak razmak [mm]	Rupa za vijak promjer [mm]	Pomak okretnog kotača [mm]
Seriya LHD									
LHD-GSPO 60K	60	2 x 32	630 *	kuglični ležaj	92	100 x 85	80 x 60	9	40
LHD-POEV 60KF	60	2 x 34	210	kuglični ležaj (CC)	92	100 x 85	80 x 60	9	40
LHD-VSTH 60K	60	2 x 35	360	kuglični ležaj	92	100 x 85	80 x 60	9	40
LHD-SPO 75K	75	2 x 32	540	kuglični ležaj	110	100 x 85	80 x 60	9	45
LHD-ALST 80K	80	2 x 30	360	kuglični ležaj	112	100 x 85	80 x 60	9	45
LHD-ALTH 80K	80	2 x 30	360	kuglični ležaj	112	100 x 85	80 x 60	9	45
LHD-ALBS 80K	80	2 x 30	360	kuglični ležaj	112	100 x 85	80 x 60	9	45
LHD-POEV 80KF	80	2 x 32	250	kuglični ležaj (C)	112	100 x 85	80 x 60	9	45
LHD-VSTH 80K	80	2 x 40	500	kuglični ležaj	115	140 x 110	105 x 75–80	11	45
LHD-SE 80K	80	2 x 45	360	kuglični ležaj	115	140 x 110	105 x 75–80	11	45
Seriya LSD									
LSD-GSPO 80K	80	2 x 40	1 750 *	kuglični ležaj	125	140 x 110	105 x 75–80	11	40

* Ispitivanje u skladu s DIN 12530 s produženim prekidima kako bi se izbjeglo toplinsko preopterećenje

Kompaktni sklopovi s dvostrukim kotačima

210–250 kg



- Vilica kotača:** serija LD
- okretna vilica kotača: lijevani cink
 - visokokvalitetni kuglični ležaj u okretnoj glavi
 - pocinčani čelični navojni trn
 - serija vilica: stranica 99



Kotač: serija POEV

- guma: visokokvalitetna elastična puna guma „Blickle EasyRoll“ s malim otporom kotrljanja, tvrdoća 65 Shore A, boja crna
- središte kotača: visokokvalitetni poliamid 6, otporno na udarce, boja crna
- detaljan opis: stranica 63, 212



Kotač: serija VSTH

- gazna površina: visokokvalitetni poliuretanski elastomer Blickle Extrathane®, tvrdoća 92 Shore A, boja svijetlosmeđa, ne ostavlja mrlje
- središte kotača: čelik
- detaljan opis: stranica 66, 286



Kotač: serija POA

- visokokvalitetni poliamid 6, otporno na udarce, tvrdoća 70 Shore D, boja crna
- detaljan opis: stranica 61, 143



Kotač: serija PO

- visokokvalitetni poliamid 6, otporno na udarce, tvrdoća 70 Shore D, boja prirodna bijela
- detaljan opis: stranica 69, 343

12

Okretni kotač	Promjer kotača [mm]	Kotač širina [mm]	Ukupna širina sklopa kotača širina [mm]	Nosivost pri 3 km/h [kg]	Vrsta ležaja	Ukupna visina [mm]	Navojni trn [mm]	Pomak okretnog kotača [mm]
Seriya LD								
LD-POA 52G	50	2 x 29	95	210	klizni ležaj	56	M16 x 20	39
LD-VSTH 50K	50	2 x 33	100	250	kuglični ležaj	56	M16 x 20	39
LD-PO 60G	60	2 x 29	105	250	klizni ležaj	65	M16 x 20	39
LD-POEV 60KF	60	2 x 34	105	240	kuglični ležaj (CC)	65	M16 x 20	39
LD-VSTH 60K	60	2 x 35	105	250	kuglični ležaj	65	M16 x 20	39

Seriya HRLK

Sklopovi kotača s fiksnom upravljačkom ručicom i ugrađenom stopom za oslonac, s prirubnicom



170–300 kg

Vilica kotača: serija HRLK

- jaki prešani čelik, pocinčan, plavo pasiviziran, bez Cr6
- dvostruki kuglični ležaj u okretnoj glavi
- brtva okretne glave
- minimalna zračnost okretne glave, glatko kotrljanje i produljeni vijek trajanja zahvaljujući posebnom dinamičnom Blickle postupku zakivanja
- čelična stopa za oslonac s gumenom podloškom
- podešavanje visine ručicom

Kotač:

- serija POEV
- guma: visokokvalitetna elastična puna guma „Blickle EasyRoll“ s malim otporom kotrljanja, tvrdoća 65 Shore A, boja crna
- središte kotača: visokokvalitetni poliamid 6

serija ALST

- gazište: visokokvalitetni poliuretanski elastomer Blickle Softhane®, tvrdoća 75 Shore A, boja zelena
 - središte kotača: lijevani aluminij
- #### serija ALTH
- gazište: visokokvalitetni poliuretanski elastomer Blickle Extrathane®, tvrdoća 92 Shore A, boja svijetlosmeđa
 - središte kotača: lijevani aluminij
- #### serija PO
- visokokvalitetni poliamid 6, otporno na udarce, tvrdoća 70 Shore D, boja prirodna bijela
- #### serija SPO
- visokokvalitetni poliamid 6, otporno na udarce, tvrdoća 70 Shore D, izuzetno robusna izvedba za veliku nosivost, boja prirodna bijela

Dodatni detalji:

- serija vilica: stranica 99
- serija kotača: stranica 63, 66, 65, 69
- vrste ležajeva: stranica 84–85

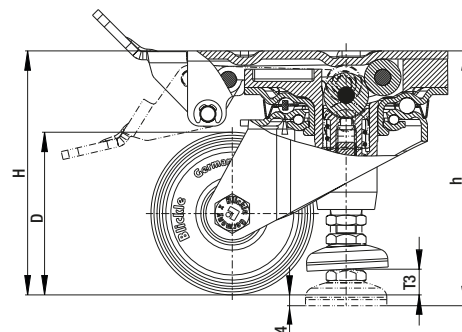
Okretni kotač	Promjer kotača (D) [mm]	Kotač širina [mm]	Nosivost [kg]	Vrsta ležaja	Ukupna visina (H) [mm]	Ukupna visina maks. (h) [mm]	Hod (T4) [mm]	Udaljenost od poda [mm]	Velicina ploče [mm]	Rupa za vijak razmak [mm]	Rupa za vijak promjer [mm]	Pomak okretnog kotača [mm]
Seriya PO												
HRLK-PO 75G	75	32	200	klizni ležaj	118	120	2	13	100 x 85	80 x 60	9	56
HRLK-PO 82G	80	37	230	klizni ležaj	120	122	2	13	100 x 85	80 x 60	9	56
HRLK-PO 100G	100	37	230	klizni ležaj	140	142	2	13	100 x 85	80 x 60	9	65
HRLK-PO 100KA	100	37	230	kuglični ležaj (C)	140	142	2	13	100 x 85	80 x 60	9	65
Seriya SPO												
HRLK-SPO 75G	75	32	300	klizni ležaj	118	120	2	13	100 x 85	80 x 60	9	56
HRLK-SPO 75K	75	32	300	kuglični ležaj	118	120	2	13	100 x 85	80 x 60	9	56
HRLK-SPO 80K	80	37	300	kuglični ležaj	120	122	2	13	100 x 85	80 x 60	9	56
Seriya POEV												
HRLK-POEV 82KF	80	40	170	kuglični ležaj (C)	120	122	2	13	100 x 85	80 x 60	9	56
HRLK-POEV 100KA	100	32	200	kuglični ležaj (C)	140	142	2	13	100 x 85	80 x 60	9	65
Seriya ALST												
HRLK-ALST 82K	80	40	230	kuglični ležaj	120	122	2	13	100 x 85	80 x 60	9	56
HRLK-ALST 100K	100	40	230	kuglični ležaj	140	142	2	13	100 x 85	80 x 60	9	65
Seriya ALTH												
HRLK-ALTH 80K	80	30	180	kuglični ležaj	120	122	2	13	100 x 85	80 x 60	9	56
HRLK-ALTH 100K	100	40	230	kuglični ležaj	140	142	2	13	100 x 85	80 x 60	9	65

12

Izvedbe / opcije *



	slika serije POEV	slika serije LKR-ALST	slika serije ALTH	sa sustavom središnjeg zaključavanja „central-stop“
Tehnički opis na stranici	63	66	65	113
Dodatna oznaka kotača				-CS13
Dostupno za izvedbe				na zahtjev



* Ostale izvedbe / opcije: 1. izvedba otporna na koroziju (šifra proizvoda HRLKX-...) na zahtjev 2. elektrovodljiva izvedba, kotač ne ostavlja sivi trag (oznaka šifre proizvoda -ELS) PO, SPO serija na zahtjev 3. antistatička izvedba, kotač ne ostavlja trag (oznaka šifre proizvoda -AS) ALTH, ALST serija na zahtjev 4. sintetička prilagodna ploča (+10 mm) za uravnoteženje ukupne visine odgovarajućih okretnih i fiksnih kotača: Šifra proizvoda AP1-10

Seriya HRLK...-HN

Sklopovi kotača za niveliranje s okretnim upravljanjem i ručicom za otpuštanje, s prirubnicom



180–250 kg

Vilica kotača: serija HRLK...-HN

- jaki prešani čelik, pocinčan, plavo pasiviziran, bez Cr6
- dvostruki kuglični ležaj u okretnoj glavi
- brtva okretno glave
- minimalna zračnost okretno glave, glatko kotrljanje i produljeni vijek trajanja zahvaljujući posebnom dinamičnom Blickle postupku zakivanja
- čelična stopa za oslonac s gumenom podloškom
- podešavanje visine s okretnom ručicom za rad i otpuštanje

Kotač:

- serija PO
 - visokokvalitetni poliamid 6, otporno na udarce, tvrdoća 70 Shore D, boja prirodna bijela
- serija SPO
 - visokokvalitetni poliamid 6, otporno na udarce, tvrdoća 70 Shore D, izuzetno robusna izvedba za veliku nosivost, boja prirodna bijela
- serija ALTH
 - gazište: visokokvalitetni poliuretanski elastomer Blickle Extrathane®, tvrdoća 92 Shore A, boja svijetlosmeđa
 - središte kotača: lijevani aluminij

Dodatni detalji:

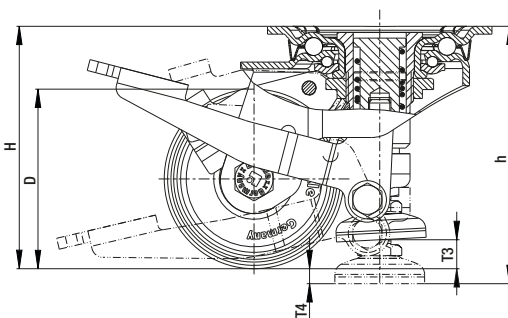
- serija vilica: stranica 99
- serija kotača: stranica 69, 65
- vrste ležajeva: stranica 84–85

Okretni kotač	Promjer kotača (D) [mm]	Kotač širina [mm]	Nosivost [kg]	Vrsta ležaja	Ukupna visina (H) [mm]	Ukupna visina maks. (h) [mm]	Hod (T4) [mm]	Udaljenost od poda [mm]	Veličina ploče [mm]	Rupa za vijak razmak [mm]	Rupa za vijak promjer [mm]	Pomak okretnog kotača [mm]
Seriya PO												
HRLK-PO 82G-HN	80	37	230	klizni ležaj	117	121	4	12	100 x 85	80 x 60	9	56
Seriya SPO												
HRLK-SPO 80G-HN	80	37	250	klizni ležaj	117	121	4	12	100 x 85	80 x 60	9	56
Seriya ALTH												
HRLK-ALTH 80K-HN	80	30	180	kuglični ležaj	117	121	4	12	100 x 85	80 x 60	9	56

Izvedbe / opcije



	slika serije ALTH	elektroprovodna izvedba, siva boja koja ne ostavlja trag	antistatička izvedba, ne ostavlja trag, boja siva	s prirubnicom 140x110/105x75–80 mm
Tehnički opis na stranici	65	50	50	107
Dodatna oznaka kotača		-ELS	-AS	-3
Dostupno za izvedbe		PO, SPO serija na zahtjev	ALTH serija na zahtjev	na zahtjev



Serija HRLK...-F

Sklopovi kotača za niveliranje s fiksnom kočnicom i kotačem podesive visine, s prirubnicom



150 kg

Vilica kotača: serija HRLK...-F

- jaki prešani čelik, pocinčan, plavo pasiviziran, bez Cr6
- dvostruki kuglični ležaj u okretnoj glavi
- brtva okretno glave
- minimalna zračnost okretno glave, glatko kotrljanje i produljeni vijek trajanja zahvaljujući posebnom dinamičnom Blickle postupku zakivanja
- čelična stopa za oslonac s gumenom podloškom
- podešavanje visine s okretnom ručicom za rad

Kotač:

- serija PO
- visokokvalitetni poliamid 6, otporno na udarce, tvrdoća 70 Shore D, boja prirodna bijela
- serija ALTH
- gazište: visokokvalitetni poliuretanski elastomer Blickle Extrathane®, tvrdoća 92 Shore A, boja svijetlosmeđa
- središte kotača: lijevani aluminij

Dodatni detalji:

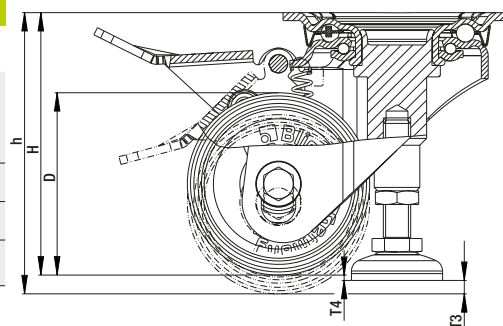
- serija vilica: stranica 100
- serija kotača: stranica 69, 65
- vrste ležajeva: stranica 84–85

Okretni kotač	Promjer kotača (D) [mm]	Kotač širina [mm]	Nosivost [kg]	Vrsta ležaja	Ukupna visina (H) [mm]	Ukupna visina maks. (h) [mm]	Hod (T4) [mm]	Udaljenost od poda [mm]	Veličina ploče [mm]	Rupa za vijak razmak [mm]	Rupa za vijak promjer [mm]	Pomak okretnog kotača [mm]
Serija PO												
HRLK-PO 80G-F	80	32	150	klizni ležaj	117	122	2	5	100 x 85	80 x 60	9	52
Serija ALTH												
HRLK-ALTH 80K-F	80	30	150	kuglični ležaj	117	122	2	5	100 x 85	80 x 60	9	52

Izvedbe / opcije



	slika serije ALTH	elektroprovodna izvedba, siva boja koja ne ostavlja trag	antistatička izvedba, ne ostavlja trag, boja siva	s prirubicom 140x110/105x75–80 mm
Tehnički opis na stranici	65	50	50	107
Dodatna oznaka kotača		-ELS	-AS	-3
Dostupno za izvedbe		PO serija na zahtjev	ALTH serija na zahtjev	na zahtjev



Seriya HRLK...-VS

Sklopovi kotača za podešavanje visine s vijkom za podešavanje, s pribudnicom, s kotačem od poliamida



230–280 kg

Vilica kotača: serija HRLK...-VS

- jaki prešani čelik, pocinčan, plavo pasiviziran, bez Cr6
- dvostruki kuglični ležaj u okretnoj glavi
- brtva okretne glave
- minimalna zračnost okretne glave, glatko kotrljanje i produljeni vijek trajanja zahvaljujući posebnom dinamičnom Blickle postupku zakivanja
- ukupna visina može se podesiti u stacionarnom stanju pomoću vijka za podešavanje (SW17), kotač se zaključava na mjestu pomoću vijka za podešavanje

Kotač: serija PO

- visokokvalitetni poliamid 6, otporno na udarce, tvrdoća 70 Shore D, boja prirodna bijela

Dodatni detalji:

- serija vilica: stranica 100
- serija kotača: stranica 69
- vrste ležajeva: stranica 84–85

Okretni kotač	Promjer kotača (D) [mm]	Kotač širina [mm]	Nosivost [kg]	Vrsta ležaja	Ukupna visina (H) [mm]	Ukupna visina maks. (h) [mm]	Visina regulacije [mm]	Veličina ploče [mm]	Rupa za vijak razmak [mm]	Rupa za vijak promjer [mm]	Pomak okretnog kotača [mm]
HRLK-PO 82G-VS	80	37	230	klizni ležaj	108	120	12	100 x 85	80 x 60	9	42
HRLK-PO 100G-VS	100	37	280	klizni ležaj	128	140	12	100 x 85	80 x 60	9	45

Izvedbe / opcije



elektroprovodna izvedba, siva boja koja ne ostavlja trag

kočnica smjera (zasebno) 1 x 360°

Tehnički opis na stranici

50

115

Dodatna oznaka kotača

-ELS

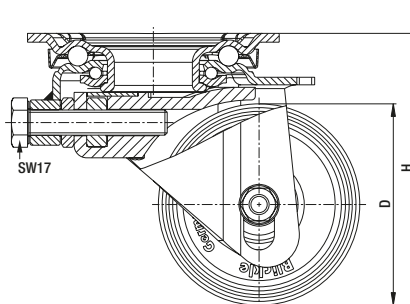
RI-05.01

Dostupno za izvedbe

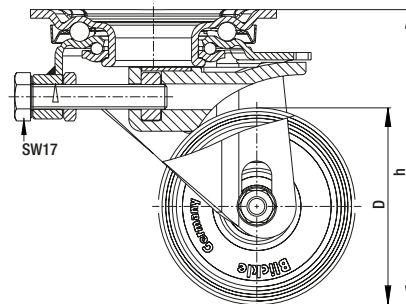
na zahtjev

sve

položaj u pokretu



položaj u mirovanju



Serijska HRP-POA, HRSP-POA, HRSP-GSPO, HRIG-POA Sklopovi kotača za niveliranje s integriranom stopom za oslonac, s prirubnicom ili rupom za vijak i navojem, s poliamidnim kotačem

180–2 000 kg

Vilica kotača:

- lijevani aluminij, plastificiran, boja bjelokost
- zabrtvljeni kuglični ležaj u okretnoj glavi
- čelična prirubnica
- stopa za oslonac izrađena od tvrde gume, serija HRSP izrađena od aluminija, crna
- podešavanje visine pomoću ključa ili ugrađenog kotačića za podešavanje, serija HRSP samo s ključem
- čelični dijelovi su pocinčani, plavo pasivizirani, bez Cr6

Kotač:

- serija POA
- visokokvalitetni poliamid 6, otporno na udarce, tvrdoća 70 Shore D, boja crna
- serija GSPO
- visokokvalitetni lijevani poliamid, reakcijski ubrizgano, otporno na udarce, tvrdoća 80 Shore D, boja prirodna bež

Dodatni detalji:

- serija vilica: stranica 100
- serija kotača: stranica 61–70
- vrste ležajeva: stranica 84–85



HRP



HRIG

Okretni kotač	Promjer kotača (D) [mm]	Kotač širina [mm]	Nosivost [kg]	Vrsta ležaja	Ukupna visina (H) [mm]	Ukupna visina maks. (h) [mm]	Visina regulacije [mm]	Veličina ploče [mm]	Rupa za vijak razmak [mm]	Rupa za vijak promjer [mm]	Pomak okretnog kotača [mm]
Serijska POA											
HRP-POA 45G	45	18	180	klizni ležaj	72	80	8	55 x 55	42 x 42	7	32
HRP-POA 50G	50	24	250	klizni ležaj	84	90	6	73 x 73	58 x 58	7	38
HRP-POA 63G	63	30	500	klizni ležaj	104	116	12	90 x 90	70 x 70	9	46
HRP-POA 72G	72	32	750	klizni ležaj	122	134	12	95 x 95	70 x 70	11	52
HRSP-POA 72G	72	32	1 000	klizni ležaj	122	134	12	95 x 95	70 x 70	11	55
Serijska GSPO											
HRSP-GSPO 90G	90	55	2 000	klizni ležaj	130	150	25	100 x 100	70 x 70	13	70

Nosivost utvrđena u sljedećim uvjetima:

- brzina: maks. 1 km/h
- temperatura: +15 °C do +30 °C
- tvrdoća, vodoravni hod bez prepreka
- ruta: Nakon najviše 50 m potrebno je razdoblje hlađenja od 15 minuta

Izvedbe / opcije



slika serije HRSP-GSPO izvedba od nehrđajućeg čelika s rupom za vijak (ženski navoj)

Tehnički opis na stranici

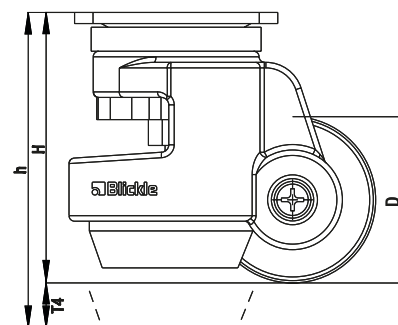
Dodatna oznaka kotača

HRIG-POA ...

Dostupno za izvedbe

na zahtjev

svi promjeri u seriji HRP*



* Promjer kotača 45 mm: M8x12 mm; promjer kotača 50–63 mm: M12x15 mm; promjer kotača 72 mm: M16x16 mm; smanjuje maksimalnu ukupnu visinu sklopova kotača HRIG-POA 63G i HRIG-POA 72G za 2 mm

Seriya HRLH-SPO, HRLHD-SPO

Sklopovi kotača za niveliranje s ugrađenom stopom za oslonac, s prirubnicom, s kotačem velike nosivosti od poliamida



300–600 kg

Vilica kotača: serija HRLH/HRLHD

- jaki prešani čelik, pocinčan, plavo pasiviziran, bez Cr6
- vilica i prirubnica velike nosivosti
- dvostruki kuglični ležaj u okretnoj glavi
- središnji vijak stegnut i osiguran, izuzetno jak
- posebno otporan na udarce zbog **četiri posebno oblikovana, očvršćena ležišta ležaja**
- čelična stopa za oslonac s gumenom podloškom
- podešavanje visine ključem

Kotač: serija SPO

- visokokvalitetni poliamid 6, otporno na udarce, tvrdoća 70 Shore D, izuzetno robusna izvedba za veliku nosivost, boja prirodna bijela

Dodatni detalji:

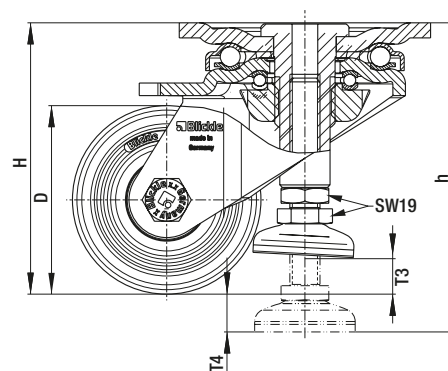
- serija vilica: stranica 101
- serija kotača: stranica 69
- vrste ležajeva: stranica 84–85

Okretni kotač	Promjer kotača (D) [mm]	Kotač širina [mm]	Nosivost [kg]	Vrsta ležaja	Ukupna visina (H) [mm]	Ukupna visina maks. (h) [mm]	Visina regulacije [mm]	Udaljenost od poda [mm]	Veličina ploče [mm]	Rupa za vijak razmak [mm]	Rupa za vijak promjer [mm]	Pomak okretnog kotača [mm]
HRLH-SPO 75K	75	32	300	kuglični ležaj	108	123	15	15	100 x 85	80 x 60	9	55
HRLHD-SPO 75K	75	2 x 32	600	kuglični ležaj	108	123	15	15	100 x 85	80 x 60	9	55

Izvedbe / opcije



	elektroprovodna izvedba, siva boja koja ne ostavlja trag	kočnica smjera (zasebno) 1 x 360°
Tehnički opis na stranici	50	115
Dodatna oznaka kotača	-ELS	RI-04.01
Dostupno za izvedbe	na zahtjev	HRLH-SPO 75K



Seriya HRLSD

Sklopovi kotača za niveliranje velike nosivosti od zavarenog čelika s podesivom ugradbenom visinom, s prirubnicom

1 300 kg

Vilica kotača: serija HRLSD

- posebno robusna zavarena čelična konstrukcija, pocinčan, žuto pasiviziran, bez Cr6
- aksijalni kuglični ležaj ISO 104 i konični valjkasti ležaj ISO 355 u okretnoj glavi
- otporno na prašinu i prskanje
- zavareni rukavac za izuzetno čvrstu stopu za oslonac
- kotači i stopa za oslonac mogu se nivelirati pomoću ključa (SW 24)

Kotač:

- serija SPO
- visokokvalitetni poliamid 6, otporno na udarce, tvrdoća 70 Shore D, izuzetno robusna izvedba za veliku nosivost, boja prirodna bijela
- serija GTH
- gazište: visokokvalitetni poliuretanski elastomer Blickle Extrathane®, tvrdoća 92 Shore A, boja svijetlosmeđa
- središte kotača: robusno sivo lijevano željezo

Dodatni detalji:

- serija vilica: stranica 101
- serija kotača: stranica 66–69
- vrste ležajeva: stranica 84–85



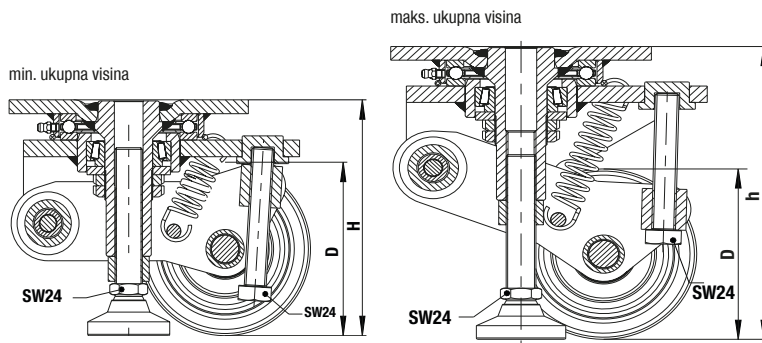
Okretni kotač	Promjer kotača (D) [mm]	Kotač širina [mm]	Nosivost [kg]	Vrsta ležaja	Ukupna visina (H) [mm]	Ukupna visina maks. (h) [mm]	Udaljenost od poda [mm]	Veličina ploče [mm]	Rupa za vijak razmak [mm]	Rupa za vijak promjer [mm]	Pomak okretnog kotača [mm]
Seriya SPO											
HRLSD-SPO 125K	125	2 x 40	1 300	kuglični ležaj	170	210	40	175 x 140	140 x 105	14	70
Seriya GTH											
HRLSD-GTH 127K	125	2 x 50	1 300	kuglični ležaj	170	210	40	175 x 140	140 x 105	14	70

Razmak od poda s podignutom stopom za oslonac i vijkom za niveliranje

Izvedbe / opcije



	slika serije SPO	elektroprovodna izvedba, siva boja koja ne ostavlja trag
Tehnički opis na stranici	69	50
Dodatna oznaka kotača		-ELS
Dostupno za izvedbe		SPO serija na zahtjev



Seriya HRLK...-HYD

Komplet kotača za niveliranje s hidrauličkom pumpom



750 kg (Set)

Vilica kotača: serija HRLK...-HYD

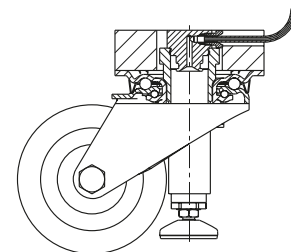
- jaki prešani čelik, pocinčan, plavo pasiviziran, bez Cr6
- dvostruki kuglični ležaj u okretnoj glavi
- brtva okretno glave
- minimalna zračnost okretno glave, glatko kotrljanje i produženi vijek trajanja zahvaljujući posebnom dinamičnom Blickle postupku zakivanja
- čelična stopa za oslonac s gumenom podloškom

Kotač: serija PATH

- gazna površina: visokokvalitetni termoplastični poliuretan (TPU), tvrdoća 94 Shore A, boja tamnosiva, ne ostavlja trag, ne ostavlja mrlje
- središte kotača: visokokvalitetni poliamid 6, otporno na udarce, boja srebrnosiva

Dodatni detalji:

- serija vilica: stranica 101
- serija kotača: stranica 61
- vrste ležajeva: stranica 84–85



Okretni kotač	Promjer kotača	Kotač širina	Maks. sila podizanja po kotaču za niveliranje	Maks. sila podizanja po sustavu	Ukupna visina	Ukupna visina maks.	Hod	Udaljenost od poda	Veličina ploče	Rupa za vijak razmak	Rupa za vijak promjer	Pomak okretnog kotača
	(D) [mm]	[mm]	[kg]	[kg]	(H) [mm]	(h) [mm]	(T4) [mm]	[mm]	[mm]	[mm]	[mm]	[mm]
SET HRLK-PATH 100KF-HYD-AK *	100	32	240	750	150	160	10	20	100 x 85	80 x 60	9	65
SET HRLK-PATH 100KF-HYD **	100	32	240	750	150	160	10	20	100 x 85	80 x 60	9	65

* S uklonjivom ručnom polugom

** Sa sklopivom ručnom polugom

12

Komplet sadrži:

- sklop kotača za izravnavanje (sa sintetičkom prilagodnom pločom i unaprijed sastavljenim hidrauličnim crijevom)
- hidraulička pumpa uključujući ručnu polugu
- sklop za montažu s uputama





Primjena:

Kotačići za niveliranje s integriranom hidrauličkom stopom za oslonac jednostavan su način pretvaranja pokretne opreme i transportnih jedinica težine do 750 kg u stabilne radne površine. Isprobana i ispitana hidraulička jedinica švicarskog proizvođača Ergoswiss koristi se za podizanje četiri kotačića za niveliranje na centralizirani, sinkronizirani i ergonomski način.

Opis:

Hidraulički cilindri svakog kotačića za niveliranje spojeni su na hidrauličku pumpu pričvršćenu na sredinu jedinice pomoću hidrauličkog crijeva. Korištenje ručne poluge uzrokuje da hidraulička tekućina teče iz hidrauličke pumpe u hidrauličke cilindre kotačića za niveliranje. Podizno gibanje stope za oslonac podiže kotačić za niveliranje sinkronizirano i tiho. Ključ za podešavanje vijka može se koristiti za podešavanje stope za oslonac radi nadoknađivanje neravnih površina. Ručna poluga može se preklopiti prema dolje ili skinuti nakon uporabe tako da bude skrivena iza ruba jedinice ili stola.

Hidraulična crijeva (svako duljine 3 m), koja se isporučuju prethodno već montirana na sklopove kotača za niveliranje, režu se na željenu duljinu i priključuju na hidrauličku pumpu prilikom ugradnje.

Hidraulična pumpa:

Kućiste pumpe napravljeno od bezbojnog anodiziranog aluminijskog, četiri ugrađena hidraulička cilindra s četiri crijevna priključka, preklopliva ili uklonjiva ručna poluga, tri provrta (promjer 6,8 mm) za instaliranje pumpe.

- duljina hidrauličnih crijeva: 3 m
- promjer hidrauličnih crijeva: 4 mm
- hidraulična pumpa (LxWxH): 299 x 120 x 60 mm

Komplet za sklapanje (ukl.):

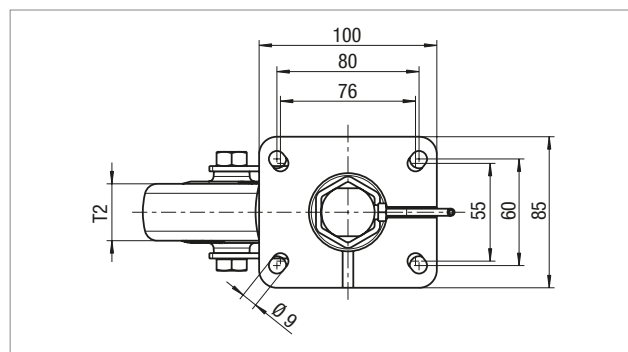
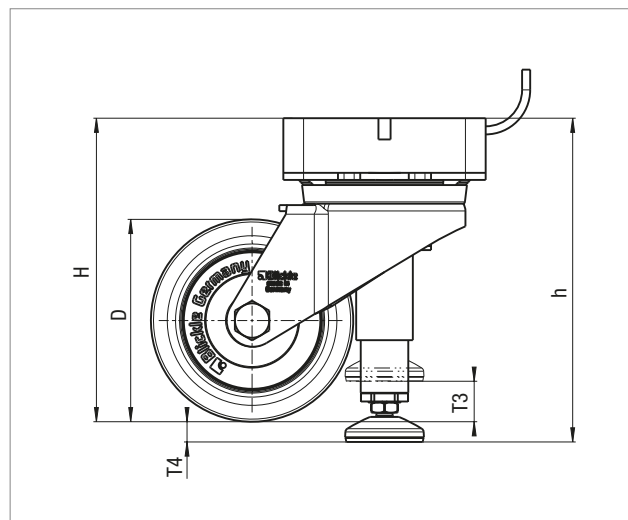
- 1 x dvostruki stezni prsten sa specijalnim otvorom
- 1 rezač crijeva
- 1 magnet
- 5 steznih prstena
- 1 spojni vijak (zamjenski)
- upute

Izvedbe / opcije



sklop kotača za niveliranje velike nosivosti za ukupan teret do 2000 kg

Tehnički opis na stranici	
Dodatna oznaka kotača	SET HRLSD...-HYD
Dostupno za izvedbe	na zahtjev



hidraulična pumpa sa sklopivom ručnom polugom

