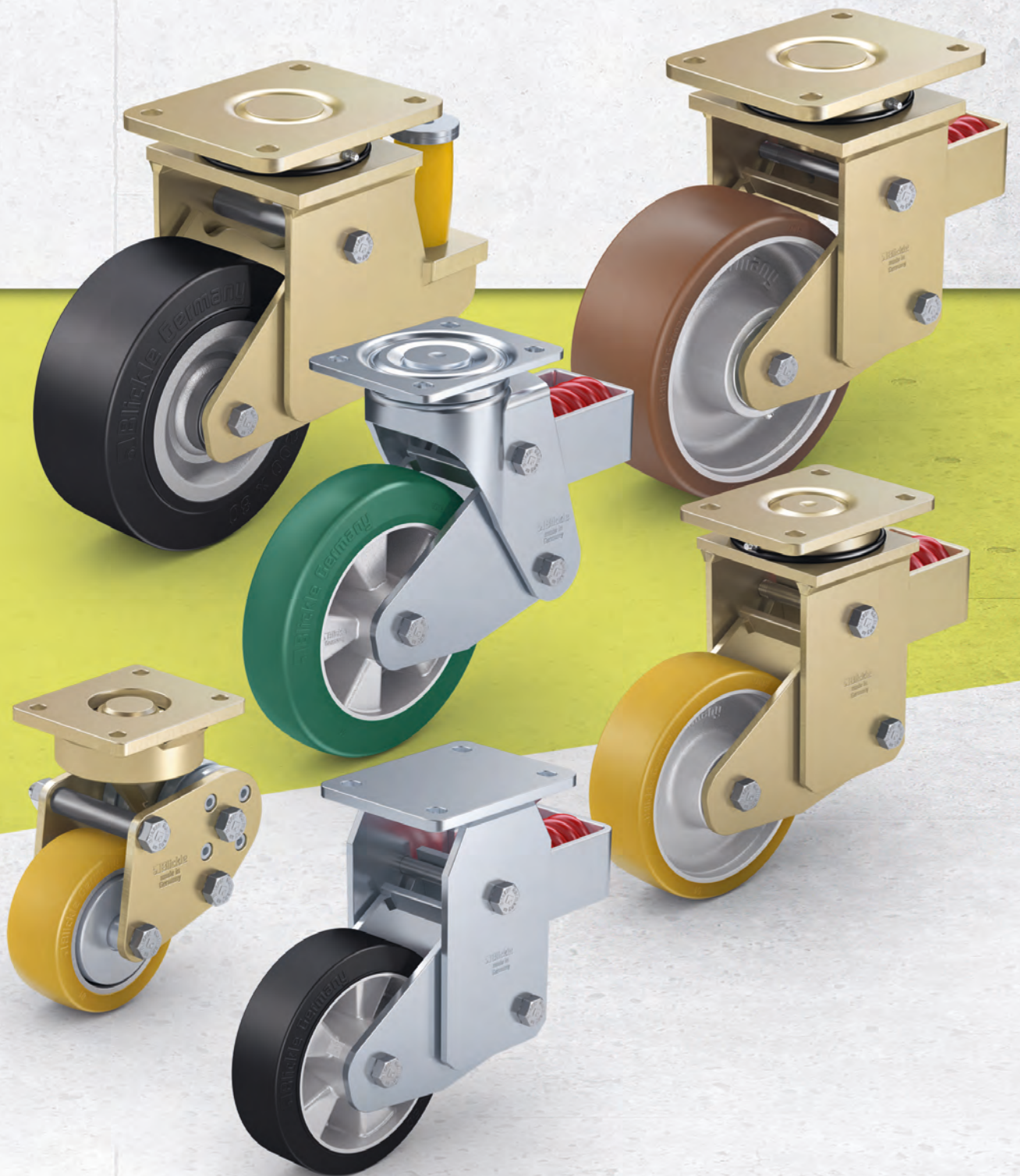


Sklopovi kotača s oprugom





Alat za odabir

Sklopovi kotača s oprugom



Seriya	LHF	LPFE	LSFN	LSFE
Opis vilice kotača	čvrsti prešani čelik	čvrsta konstrukcija od zavarenog čelika	robustna konstrukcija od zavarenog čelika	robustna konstrukcija od zavarenog čelika
Ovjes	čelična opruga	torzijska opruga od poliuretana	čelična opruga	opružni element od poliuretana
Promjer kotača	100–200 mm	100–150 mm	160–300 mm	160–250 mm
Nosivost sklopova kotača do	800 kg	500 kg	2 400 kg	1 800 kg
Početna napetost	30–50 kg	40 kg	50–150 kg	50–200 kg
Napetost opruge	200–570 kg	330–500 kg	400–1 500 kg	300–1 200 kg
Maks. hod opruge	19–25 mm	16–25 mm	25–45 mm	25 mm
Brzine do 16 km/h	■■■■■	■■■■■	■■■■■	■■■■■
Karakteristike prigušenja	■■■■■	■■■■■	■■■■■	■■■■■
Primjena na zahtjevnim površina	■■■■■	■■■■■	■■■■■	■■■■■
Dostupne serije kotača	ALEV, ALST, ALTH	ALEV, ALTH	SE, GST, GTH, GB	SE, GST, GTH, GB
Za opis kotača pogledajte	stranica 221, 294, 274	stranica 221, 274	stranica 228, 301, 286–287, 312–313	stranica 228, 301, 286–287, 312–313
Za podatke o okretnim i fiksnim sklopovima kotača pogledajte	stranica 476, 480, 483	stranica 477, 484	stranica 478, 481, 485, 487	stranica 479, 482, 486, 488

■■■■■ odlično ■■■■ vrlo dobro ■■■■ dobro ■■ zadovoljavajuće ■ dovoljno

Seriya LHF-ALEV, BHF-ALEV

Sklopovi kotača od prešanog čelika, izvedba velike nosivosti, s čeličnom oprugom, kotač s gazištem od elastične pune gume „Blickle EasyRoll“



200–500 kg

Vilica kotača: serija LHF/BHF

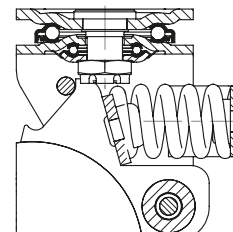
- jaki prešani čelik, pocinčan, plavo pasiviziran, bez Cr6
 - vilica i pribornica velike nosivosti
 - robusna opružna konstrukcija s čeličnom oprugom
 - opružni mehanizam bez održavanja
- okretna vilica kotača:
- dvostruki kuglični ležaj u okretnoj glavi
 - središnji vijak stegnut i osiguran, izuzetno jak
 - posebno otporan na udarce zbog **četiri posebno oblikovana, očvršćena ležišta ležaja**

Kotač: serija ALEV

- guma: visokokvalitetna elastična puna guma „Blickle EasyRoll“ s malim otporom kotrljanja, tvrdoća 65 Shore A, boja crna
- središte kotača: lijevani aluminij

Dodatni detalji:

- serija vilica: stranica 94
- serija kotača: stranica 63
- vrste ležajeva: stranica 84–85



Okretni kotač	Fiksni kotač	Promjer kotača [mm]	Kotač širina [mm]	Nosivost [kg]	Sila opruge [kg]	Sila prednaprezanja [kg]	Hod opruge [mm]	Ukupna visina [mm]	Veličina ploče [mm]	Rupa za vijak razmak [mm]	Rupa za vijak promjer [mm]	Pomak okretnog kotača [mm]
LHF-ALEV 100K-1	BHF-ALEV 100K-1	100	40	200	200	30	19	175	100 x 85	80 x 60	9	32
LHF-ALEV 100K-3	BHF-ALEV 100K-3	100	40	200	200	30	19	175	140 x 110	105 x 75–80	11	32
LHF-ALEV 125K-1	BHF-ALEV 125K-1	125	40	250	240	30	21	200	100 x 85	80 x 60	9	45
LHF-ALEV 125K-3	BHF-ALEV 125K-3	125	40	250	240	30	21	200	140 x 110	105 x 75–80	11	45
LHF-ALEV 160K	BHF-ALEV 160K	160	50	400	400	50	25	245	140 x 110	105 x 75–80	11	65
LHF-ALEV 200K	BHF-ALEV 200K	200	50	500	400	50	25	265	140 x 110	105 x 75–80	11	65

Izvedbe / opcije



	sa sivom gumom koja ne ostavlja trag	elektroprovodna izvedba, crna guma	s „Radstop“ kočnicom kotača
Tehnički opis na stranici	52	50	113
Dodatna oznaka kotača	-SG	-EL	-RA
Dostupno za izvedbe	sve	na zahtjev	na zahtjev

Seriya LPFE-ALEV, BPFE-ALEV

Sklopovi kotača velike nosivosti, s torzijskim oprugama od poliuretana, kotač s elastičnom punom gumom „Blickle EasyRoll“



200–400 kg

Vilica kotača: serija LPFE/BPFE

- čvrsta konstrukcija od zavarenog čelika, kruti kovani dio, pocinčan, žuto pasiviziran, bez Cr6
- patentirani dizajn segmentnog klina za izvanredna svojstva prigušivanja opruge

okretna vilica kotača:

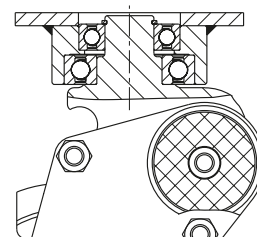
- jedan trajno zabrtvljeni kuglični ležaj u okretnoj glavi (dva za kotače promjera 125x50 mm ili više)

Kotač: serija ALEV

- guma: visokokvalitetna elastična puna guma „Blickle EasyRoll“ s malim otporom kotrljanja, tvrdoća 65 Shore A, boja crna
- središte kotača: lijevani aluminij

Dodatni detalji:

- serija vilica: stranica 95
- serija kotača: stranica 63
- vrste ležajeva: stranica 84–85



Okretni kotač	Fiksni kotač	Promjer kotača [mm]	Kotač širina [mm]	Nosivost [kg]	Sila opruge [kg]	Sila prednaprezanja [kg]	Hod opruge [mm]	Ukupna visina [mm]	Veličina ploče [mm]	Rupa za vijak razmak [mm]	Rupa za vijak promjer [mm]	Pomak okretnog kotača [mm]
LPFE-ALEV 100K-FA	BPFE-ALEV 100K-FA	100	40	200	330	40	16	170	100 x 85	80 x 60	9	38
LPFE-ALEV 125K-FA	BPFE-ALEV 125K-FA	125	40	250	290	40	18	192	100 x 85	80 x 60	9	45
LPFE-ALEV 127K	BPFE-ALEV 127K	125	50	300	370	40	25	225	140 x 110	105 x 75–80	11	61
LPFE-ALEV 150K	BPFE-ALEV 150K	150	50	400	370	40	25	255	140 x 110	105 x 75–80	11	61

Izvedbe / opcije



	sa sivom gumom koja ne ostavlja trag	elektroprovodna izvedba, crna guma	s trnom
Tehnički opis na stranici	52	50	104
Dodatna oznaka kotača	-SG	-EL	-ZA
Dostupno za izvedbe	sve	na zahtjev	na zahtjev

Serija LSFN-SE, BSFN-SE

Sklopovi kotača velike nosivosti od zavarenog čelika, s čeličnom oprugom, kotač s elastičnom punom gumom „Blickle EasyRoll“

450–1 000 kg

Vilica kotača: serija LSFN/BSFN

- posebno robusna zavarena čelična konstrukcija, pocinčan, žuto pasiviziran, bez Cr6
- robusna opružna konstrukcija s čeličnom oprugom
- opružni mehanizam bez održavanja
- okretna vilica kotača:
 - aksijalni kuglični ležaj ISO 104 i konični valjkasti ležaj ISO 355 u okretnoj glavi
 - stegnut i osiguran zavareni središnji vijak, izuzetno jak
 - otporno na prašinu i prskanje
 - mazalica

Kotač: serija SE

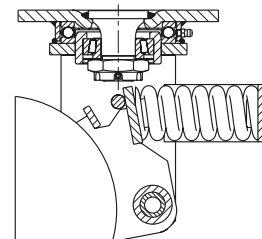
- guma: visokokvalitetna elastična puna guma „Blickle EasyRoll“ s malim otporom kotrljanja, tvrdoća 65 Shore A, boja crna
- središte kotača: prešani čelik debelih stijenki, lakirano, boja antracit

Dodatni detalji:

- serija vilica: stranica 95
- serija kotača: stranica 63
- vrste ležajeva: stranica 84–85

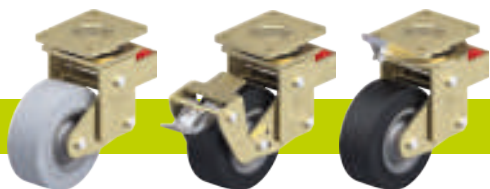


Blickle EasyRoll



Okretni kotač	Fiksni kotač	Promjer kotača [mm]	Kotač širina [mm]	Nosivost [kg]	Sila opruge [kg]	Sila prednaprezanja [kg]	Hod opruge [mm]	Ukupna visina [mm]	Veličina ploče [mm]	Rupa za vijak razmak [mm]	Rupa za vijak promjer [mm]	Pomak okretnog kotača [mm]
LSFN-SE 160K	BSFN-SE 160K	160	50	450	400	50	25	245	140 x 110	105 x 75–80	11	100
LSFN-SE 200K	BSFN-SE 200K	200	50	600	400	50	25	265	140 x 110	105 x 75–80	11	100
LSFN-SE 202K	BSFN-SE 202K	200	80	850	570	75	25	275	175 x 140	140 x 105	14	100
LSFN-SE 250K	BSFN-SE 250K	250	63	850	570	75	25	315	175 x 140	140 x 105	14	120
LSFN-SE 252K	BSFN-SE 252K	250	80	1 000	750	100	25	315	175 x 140	140 x 105	14	120
LSFN-SE 300K	BSFN-SE 300K	300	75	1 000	850	100	45	395	200 x 160	160 x 120	14	120

Izvedbe / opcije



	sa sivom gumom koja ne ostavlja trag	s „Radstop“ kočnicom kotača	s kočnicom smjera
Tehnički opis na stranici	52	113	115
Dodatna oznaka kotača	-SG	-RA	
Dostupno za izvedbe	promjer kotača 160–200 mm, ostali na zahtjev	na zahtjev	na zahtjev

Seriya LSFE-SE, BSFE-SE

Sklopovi kotača velike nosivosti od zavarenog čelika, s oprugom od poliuretana, kotač s elastičnom punom gumom „Blickle EasyRoll“

450–1 000 kg

Vilica kotača: serija LSFE/BSFE

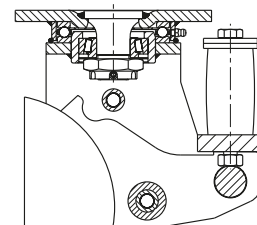
- posebno robusna zavarena čelična konstrukcija, pocinčan, žuto pasiviziran, bez Cr6
- elastomerna opruga za odlična svojstva prigušivanja
- opružni mehanizam bez održavanja
- okretna vilica kotača:
 - aksijalni kuglični ležaj ISO 104 i konični valjkasti ležaj ISO 355 u okretnoj glavi
 - stegnut i osiguran zavareni središnji vijak, izuzetno jak
 - otporno na prašinu i prskanje
 - mazalica

Kotač: serija SE

- guma: visokokvalitetna elastična puna guma „Blickle EasyRoll“ s malim otporom kotrljanja, tvrdoća 65 Shore A, boja crna
- središte kotača: prešani čelik debelih stijenki, lakirano, boja antracit

Dodatni detalji:

- serija vilica: stranica 95
- serija kotača: stranica 63
- vrste ležajeva: stranica 84–85



Okretni kotač	Fiksni kotač	Promjer kotača [mm]	Kotač širina [mm]	Nosivost [kg]	Sila opruge [kg]	Sila prednaprezanja [kg]	Hod opruge [mm]	Ukupna visina [mm]	Veličina ploče [mm]	Rupa za vijak razmak [mm]	Rupa za vijak promjer [mm]	Pomak okretnog kotača [mm]
LSFE-SE 160K	BSFE-SE 160K	160	50	450	300	50	25	245	140 x 110	105 x 75–80	11	100
LSFE-SE 200K	BSFE-SE 200K	200	50	600	500	50	25	265	140 x 110	105 x 75–80	11	100
LSFE-SE 202K	BSFE-SE 202K	200	80	850	700	100	25	275	175 x 140	140 x 105	14	100
LSFE-SE 250K	BSFE-SE 250K	250	63	850	700	100	25	315	175 x 140	140 x 105	14	120
LSFE-SE 252K	BSFE-SE 252K	250	80	1 000	700	100	25	315	175 x 140	140 x 105	14	120

Izvedbe / opcije



	sa sivom gumom koja ne ostavlja trag	s „Radstop“ kočnicom kotača	s kočnicom smjera	različita napetost opruge
Tehnički opis na stranici	52	113	115	
Dodatna oznaka kotača	-SG	-RA		
Dostupno za izvedbe	promjer kotača 160–200 mm, ostali na zahtjev	na zahtjev	na zahtjev	na zahtjev

Serija LHF-ALST, BHF-ALST

Sklopovi kotača od prešanog čelika, izvedba velike nosivosti, s čeličnom oprugom, kotač s gazištem od mekanog poliuretana **Blickle Softthane®**



320–750 kg

Vilica kotača: serija LHF/BHF

- jaki prešani čelik, pocinčan, plavo pasiviziran, bez Cr6

- vilica i pribornica velike nosivosti
- robusna opružna konstrukcija s čeličnom oprugom

- opružni mehanizam bez održavanja

Okretna vilica kotača:

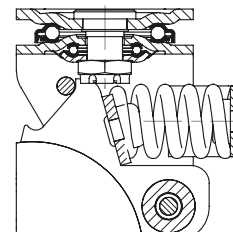
- dvostruki kuglični ležaj u okretnoj glavi
- središnji vijak stegnut i osiguran, izuzetno jak
- posebno otporan na udarce zbog **četiri posebno oblikovana, očvršćena ležišta ležaja**

Kotač: serija ALST

- gazna površina: visokokvalitetni poliuretanski elastomer **Blickle Softthane®**, tvrdoća 75 Shore A, boja zelena, ne ostavlja trag, ne ostavlja mrlje
- središte kotača: lijevani aluminij, boja srebrnosaiva

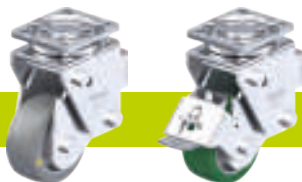
Dodatni detalji:

- serija vilica: stranica 94
- serija kotača: stranica 66
- vrste ležajeva: stranica 84–85



Okretni kotač	Fiksni kotač	Promjer kotača [mm]	Kotač širina [mm]	Nosivost [kg]	Sila opruge [kg]	Sila prednaprezanja [kg]	Hod opruge [mm]	Ukupna visina [mm]	Veličina ploče [mm]	Rupa za vijak razmak [mm]	Rupa za vijak promjer [mm]	Pomak okretnog kotača [mm]
LHF-ALST 100K-1	BHF-ALST 100K-1	100	40	320	200	30	19	175	100 x 85	80 x 60	9	32
LHF-ALST 100K-3	BHF-ALST 100K-3	100	40	320	200	30	19	175	140 x 110	105 x 75–80	11	32
LHF-ALST 125K-1	BHF-ALST 125K-1	125	40	350	240	30	21	200	100 x 85	80 x 60	9	45
LHF-ALST 125K-3	BHF-ALST 125K-3	125	40	350	240	30	21	200	140 x 110	105 x 75–80	11	45
LHF-ALST 160K	BHF-ALST 160K	160	50	580	570	50	25	245	140 x 110	105 x 75–80	11	65
LHF-ALST 200K	BHF-ALST 200K	200	50	750	570	50	25	265	140 x 110	105 x 75–80	11	65

Izvedbe / opcije



	antistatička izvedba, ne ostavlja trag, boja siva	s „Radstop“ kočnicom kotača
Tehnički opis na stranici	50	113
Dodatna oznaka kotača	-AS	-RA
Dostupno za izvedbe	na zahtjev	na zahtjev

Serija LSFN-GST, BSFN-GST

Sklopovi kotača velike nosivosti od zavarenog čelika s oprugom od čelika, kotač s gazištem od poliuretana Blickle Softhane®

600–1 800 kg

Vilica kotača: serija LSFN/BSFN

- posebno robusna zavarena čelična konstrukcija, pocinčan, žuto pasiviziran, bez Cr6
- robusna opružna konstrukcija s čeličnom oprugom

- opružni mehanizam bez održavanja

Okretna vilica kotača:

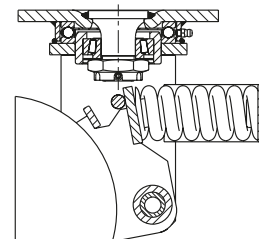
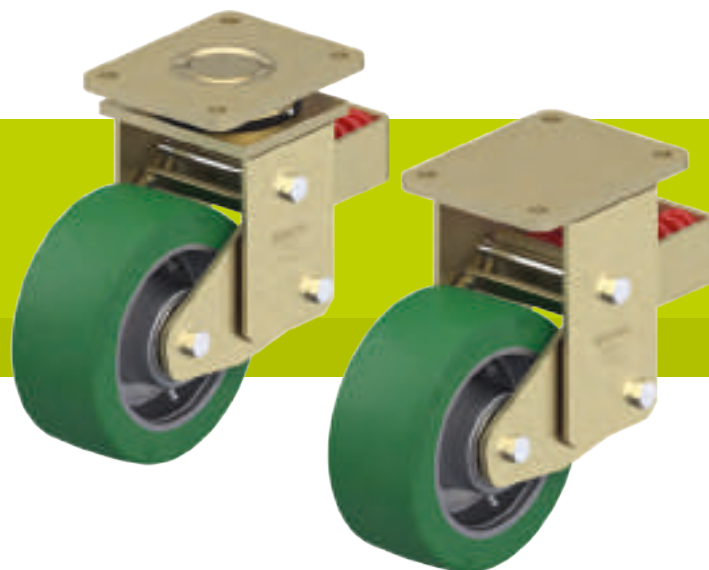
- aksijalni kuglični ležaj ISO 104 i konični valjkasti ležaj ISO 355 u okretnoj glavi
- stegnut i osiguran zavareni središnji vijak, izuzetno jak
- otporno na prašinu i prskanje
- mazalica

Kotač: serija GST

- gazna površina: visokokvalitetni poliuretanski elastomer Blickle Softhane®, tvrdoća 75 Shore A, boja zelena, ne ostavlja trag, ne ostavlja mrlje
- središte kotača: robusno sivo lijevano željezo, s mazalicom, lakirano, boja srebrna

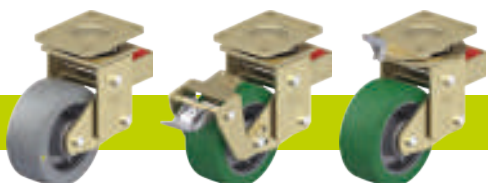
Dodatni detalji:

- serija vilica: stranica 95
- serija kotača: stranica 67
- vrste ležajeva: stranica 84–85



Okretni kotač	Fiksni kotač	Promjer kotača [mm]	Kotač širina [mm]	Nosivost [kg]	Sila opruge [kg]	Sila prednaprezanja [kg]	Hod opruge [mm]	Ukupna visina [mm]	Veličina ploče [mm]	Rupa za vijak razmak [mm]	Rupa za vijak promjer [mm]	Pomak okretnog kotača [mm]
LSFN-GST 160K	BSFN-GST 160K	160	50	600	570	75	25	245	140 x 110	105 x 75–80	11	100
LSFN-GST 200K	BSFN-GST 200K	200	50	800	570	75	25	265	140 x 110	105 x 75–80	11	100
LSFN-GST 202K	BSFN-GST 202K	200	80	1 200	750	100	25	275	175 x 140	140 x 105	14	100
LSFN-GST 250K	BSFN-GST 250K	250	60	1 200	750	100	25	315	175 x 140	140 x 105	14	120
LSFN-GST 252K	BSFN-GST 252K	250	80	1 400	1 000	150	45	370	200 x 160	160 x 120	14	120
LSFN-GST 302K	BSFN-GST 302K	300	80	1 800	1 000	150	45	395	200 x 160	160 x 120	14	120

Izvedbe / opcije



	antistatička izvedba, ne ostavlja trag, boja siva	s „Radstop” kočnicom kotača	s kočnicom smjera
Tehnički opis na stranici	50	113	115
Dodatna oznaka kotača	-AS	-RA	
Dostupno za izvedbe	na zahtjev	na zahtjev	na zahtjev

Seriya LSFE-GST, BSFE-GST

Sklopovi kotača velike nosivosti od zavarenog čelika s oprugom od poliuretana, kotač s gazištem od poliuretana Blickle Softthane®

600–1 400 kg

Vilica kotača: serija LSFE/BSFE

- posebno robusna zavarena čelična konstrukcija, pocinčan, žuto pasiviziran, bez Cr6
- elastomerna opruga za odlična svojstva prigušivanja
- opružni mehanizam bez održavanja

Okretna vilica kotača:

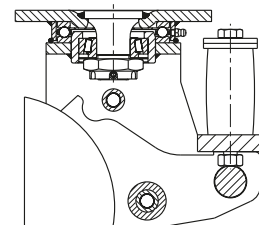
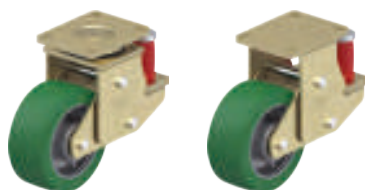
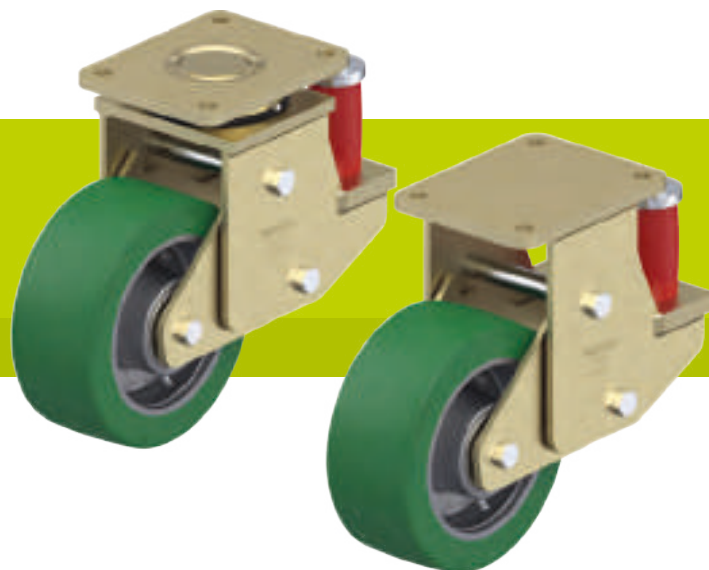
- aksijalni kuglični ležaj ISO 104 i konični valjkasti ležaj ISO 355 u okretnoj glavi
- stegnut i osiguran zavareni središnji vijak, izuzetno jak
- otporno na prašinu i prskanje
- mazalica

Kotač: serija GST

- gazna površina: visokokvalitetni poliuretanski elastomer Blickle Softthane®, tvrdoća 75 Shore A, boja zelena, ne ostavlja trag, ne ostavlja mrlje
- središte kotača: robusno sivo lijevano željezo, s mazalicom, lakirano, boja srebrna

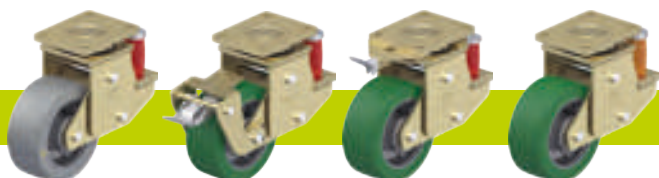
Dodatni detalji:

- serija vilica: stranica 95
- serija kotača: stranica 67
- vrste ležajeva: stranica 84–85



Okretni kotač	Fiksni kotač	Promjer kotača [mm]	Kotač širina [mm]	Nosivost [kg]	Sila opruge [kg]	Sila prednaprezanja [kg]	Hod opruge [mm]	Ukupna visina [mm]	Veličina ploče [mm]	Rupa za vijak razmak [mm]	Rupa za vijak promjer [mm]	Pomak okretnog kotača [mm]
LSFE-GST 160K	BSFE-GST 160K	160	50	600	500	50	25	245	140 x 110	105 x 75–80	11	100
LSFE-GST 200K	BSFE-GST 200K	200	50	800	500	50	25	265	140 x 110	105 x 75–80	11	100
LSFE-GST 202K	BSFE-GST 202K	200	80	1 200	850	150	25	275	175 x 140	140 x 105	14	100
LSFE-GST 250K	BSFE-GST 250K	250	60	1 200	850	150	25	315	175 x 140	140 x 105	14	120
LSFE-GST 252K	BSFE-GST 252K	250	80	1 400	1 200	200	25	315	200 x 160	160 x 120	14	120

Izvedbe / opcije



	antistatička izvedba, ne ostavlja trag, boja siva	s „Radstop” kočnicom kotača	s kočnicom smjera	različita napetost opruge
Tehnički opis na stranici	50	113	115	
Dodatna oznaka kotača	-AS	-RA		
Dostupno za izvedbe	na zahtjev	na zahtjev	na zahtjev	na zahtjev

LHF-ALTH, BHF-ALTH

Sklopovi kotača od prešanog čelika, izvedba velike nosivosti, s čeličnom oprugom, kotač s gazištem od poliuretana Blickle Extrathane®



350–800 kg

Vilica kotača: serija LHF/BHF

- jaki prešani čelik, pocinčan, plavo pasiviziran, bez Cr6
- vilica i prirubnica velike nosivosti
- robusna opružna konstrukcija s čeličnom oprugom
- opružni mehanizam bez održavanja

Okretna vilica kotača:

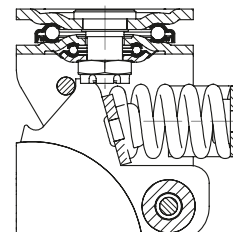
- dvostruki kuglični ležaj u okretnoj glavi
- središnji vijak stegnut i osiguran, izuzetno jak
- posebno otporan na udarce zbog **četiri posebno oblikovana, očvršćena ležišta ležaja**

Kotač: serija ALTH

- gazna površina: visokokvalitetni poliuretanski elastomer Blickle Extrathane®, tvrdoća 92 Shore A, boja svijetlosmeđa, ne ostavlja trag, ne ostavlja mrlje
- središte kotača: lijevani aluminij, boja srebrnosiva

Dodatni detalji:

- serija vilica: stranica 94
- serija kotača: stranica 65
- vrste ležajeva: stranica 84–85



Okretni kotač	Fiksni kotač	Promjer kotača [mm]	Kotač širina [mm]	Nosivost [kg]	Sila opruge [kg]	Sila prednaprezanja [kg]	Hod opruge [mm]	Ukupna visina [mm]	Veličina ploče [mm]	Rupa za vijak razmak [mm]	Rupa za vijak promjer [mm]	Pomak okretnog kotača [mm]
LHF-ALTH 101K-1-FA	BHF-ALTH 101K-1-FA	100	40	350	200	30	19	175	100 x 85	80 x 60	9	32
LHF-ALTH 101K-1-FA-CO	BHF-ALTH 101K-1-FA-CO	100	40	350	200	30	19	175	100 x 85	80 x 60	9	32
LHF-ALTH 101K-3-FA	BHF-ALTH 101K-3-FA	100	40	350	200	30	19	175	140 x 110	105 x 75–80	11	32
LHF-ALTH 101K-3-FA-CO	BHF-ALTH 101K-3-FA-CO	100	40	350	200	30	19	175	140 x 110	105 x 75–80	11	32
LHF-ALTH 125K-1-FA	BHF-ALTH 125K-1-FA	125	40	350	240	30	21	200	100 x 85	80 x 60	9	41
LHF-ALTH 125K-1-FA-CO	BHF-ALTH 125K-1-FA-CO	125	40	350	240	30	21	200	100 x 85	80 x 60	9	41
LHF-ALTH 125K-3-FA	BHF-ALTH 125K-3-FA	125	40	350	240	30	21	200	140 x 110	105 x 75–80	11	41
LHF-ALTH 125K-3-FA-CO	BHF-ALTH 125K-3-FA-CO	125	40	350	240	30	21	200	140 x 110	105 x 75–80	11	41
LHF-ALTH 160K	BHF-ALTH 160K	160	50	750	570	50	25	245	140 x 110	105 x 75–80	11	65
LHF-ALTH 160K-CO	BHF-ALTH 160K-CO	160	50	750	570	50	25	245	140 x 110	105 x 75–80	11	65
LHF-ALTH 200K	BHF-ALTH 200K	200	50	800	570	50	25	265	140 x 110	105 x 75–80	11	65
LHF-ALTH 200K-CO	BHF-ALTH 200K-CO	200	50	800	570	50	25	265	140 x 110	105 x 75–80	11	65

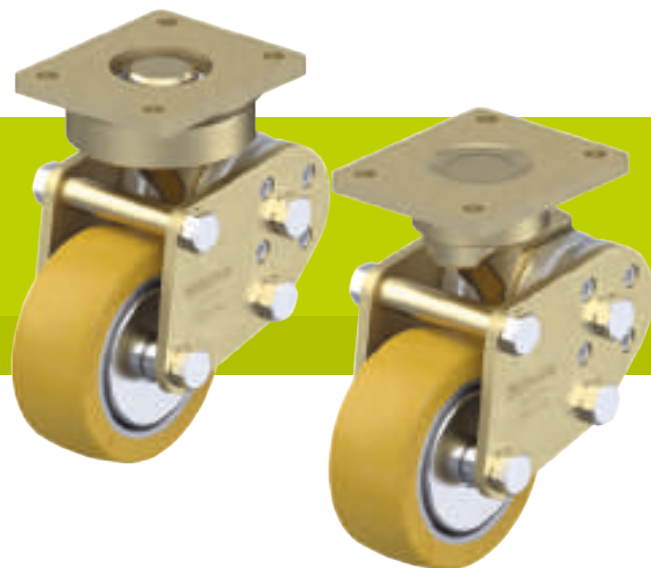
Izvedbe / opcije



	izvedba s jako zaobljenim gazištem	antistatička izvedba, ne ostavlja trag, boja siva	s „Radstop” kočnicom kotača
Tehnički opis na stranici	55	50	113
Dodatna oznaka kotača	-CO	-AS	-RA
Dostupno za izvedbe		sve	na zahtjev

Seriya LPFE-ALTH, BPFE-ALTH

Sklopovi kotača velike nosivosti od zavarenog čelika s torzijskim oprugama od poliuretana, kotač s gazištem od poliuretana Blickle Extrathane®



350–500 kg

Vilica kotača: serija LPFE/BPFE

- čvrsta konstrukcija od zavarenog čelika, kruti kovani dio, pocinčan, žuto pasiviziran, bez Cr6
- patentirani dizajn segmentnog klina za izvanredna svojstva prigušivanja opruge

Okretna vilica kotača:

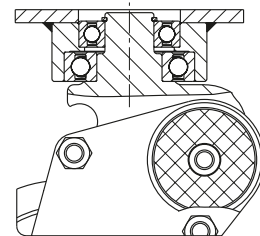
- jedan trajno zabrtvljeni kuglični ležaj u okretnoj glavi (dva za kotače promjera 125x50 mm ili više)

Kotač: serija ALTH

- gazna površina: visokokvalitetni poliuretanski elastomer Blickle Extrathane®, tvrdoća 92 Shore A, boja svijetlosmeđa, ne ostavlja trag, ne ostavlja mrlje
- središte kotača: lijevani aluminij, boja srebrnosiva

Dodatni detalji:

- serija vilica: stranica 95
- serija kotača: stranica 65
- vrste ležajeva: stranica 84–85



Okretni kotač	Fiksni kotač	Promjer kotača [mm]	Kotač širina [mm]	Nosivost [kg]	Sila opruge [kg]	Sila prednaprezanja [kg]	Hod opruge [mm]	Ukupna visina [mm]	Veličina ploče [mm]	Rupa za vijak razmak [mm]	Rupa za vijak promjer [mm]	Pomak okretnog kotača [mm]
LPFE-ALTH 101K-FA	BPFE-ALTH 101K-FA	100	40	350	330	40	16	170	100 x 85	80 x 60	9	38
LPFE-ALTH 101K-FA-CO	BPFE-ALTH 101K-FA-CO	100	40	350	330	40	16	170	100 x 85	80 x 60	9	38
LPFE-ALTH 125K-FA	BPFE-ALTH 125K-FA	125	40	350	290	40	18	192	100 x 85	80 x 60	9	45
LPFE-ALTH 125K-FA-CO	BPFE-ALTH 125K-FA-CO	125	40	350	290	40	18	192	100 x 85	80 x 60	9	45
LPFE-ALTH 127K	BPFE-ALTH 127K	125	54	450	500	40	25	225	140 x 110	105 x 75–80	11	61
LPFE-ALTH 150K	BPFE-ALTH 150K	150	50	500	500	40	25	255	140 x 110	105 x 75–80	11	61

Izvedbe / opcije



	izvedba s jako zaobljenim gazištem	antistatička izvedba, ne ostavlja trag, boja siva	s trnom
Tehnički opis na stranici	55	50	104
Dodatna oznaka kotača	-CO	-AS	-ZA
Dostupno za izvedbe		sve	na zahtjev

Serijska LSFN-GTH, BSFN-GTH

Sklopovi kotača velike nosivosti od zavarenog čelika s oprugom od čelika, kotač s gazištem od poliuretana Blickle Extrathane®

800–2 400 kg

Vilica kotača: serija LSFN/BSFN

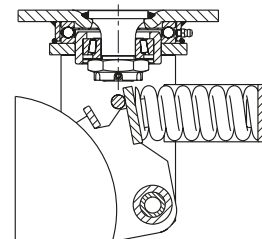
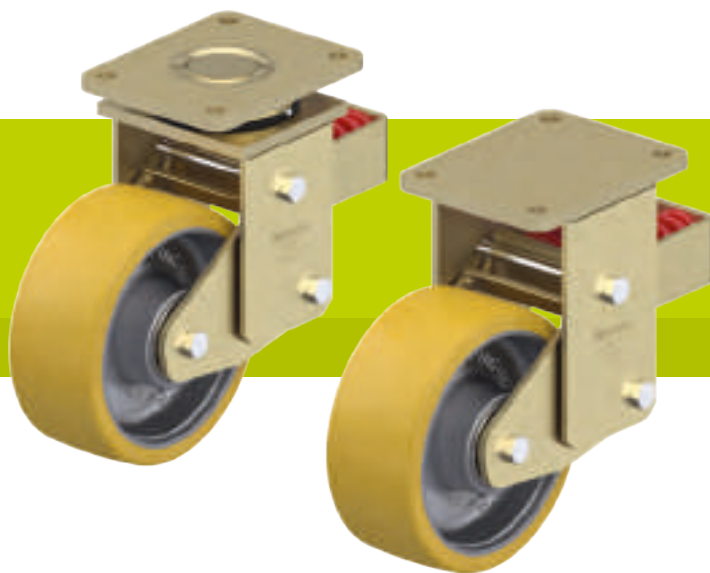
- posebno robusna zavarena čelična konstrukcija, pocinčan, žuto pasiviziran, bez Cr6
 - robusna opružna konstrukcija s čeličnom oprugom
 - opružni mehanizam bez održavanja
- Okretna vilica kotača:
- aksijalni kuglični ležaj ISO 104 i konični valjkasti ležaj ISO 355 u okretnoj glavi
 - stegnut i osiguran zavareni središnji vijak, izuzetno jak
 - otporno na prašinu i prskanje
 - mazalica

Kotač: serija GTH

- gazna površina: visokokvalitetni poliuretanski elastomer Blickle Extrathane®, tvrdoća 92 Shore A, boja svijetlosmeđa, ne ostavlja trag, ne ostavlja mrlje
- središte kotača: robusno sivo lijevano željezo, s mazalicom, lakirano, boja srebrna

Dodatni detalji:

- serija vilica: stranica 95
- serija kotača: stranica 66
- vrste ležajeva: stranica 84–85



Okretni kotač	Fiksni kotač	Promjer kotača [mm]	Kotač širina [mm]	Nosivost [kg]	Sila opruge [kg]	Sila prednaprezanja [kg]	Hod opruge [mm]	Ukupna visina [mm]	Veličina ploče [mm]	Rupa za vijak razmak [mm]	Rupa za vijak promjer [mm]	Pomak okretnog kotača [mm]
LSFN-GTH 160K	BSFN-GTH 160K	160	50	800	570	75	25	245	140 x 110	105 x 75–80	11	100
LSFN-GTH 200K	BSFN-GTH 200K	200	50	1 000	570	75	25	265	140 x 110	105 x 75–80	11	100
LSFN-GTH 202K	BSFN-GTH 202K	200	80	1 600	750	100	25	275	175 x 140	140 x 105	14	100
LSFN-GTH 250K	BSFN-GTH 250K	250	60	1 500	750	100	25	315	175 x 140	140 x 105	14	120
LSFN-GTH 252K	BSFN-GTH 252K	250	80	2 200	1 000	150	45	370	200 x 160	160 x 120	14	120
LSFN-GTH 252K-F30	BSFN-GTH 252K-F30	250	80	2 200	1 500	150	30	370	200 x 160	160 x 120	14	120
LSFN-GTH 302K	BSFN-GTH 302K	300	80	2 400	1 000	150	45	395	200 x 160	160 x 120	14	120
LSFN-GTH 302K-F30	BSFN-GTH 302K-F30	300	80	2 400	1 500	150	30	395	200 x 160	160 x 120	14	120

Izvedba F30 sa skraćenim hodom opruge

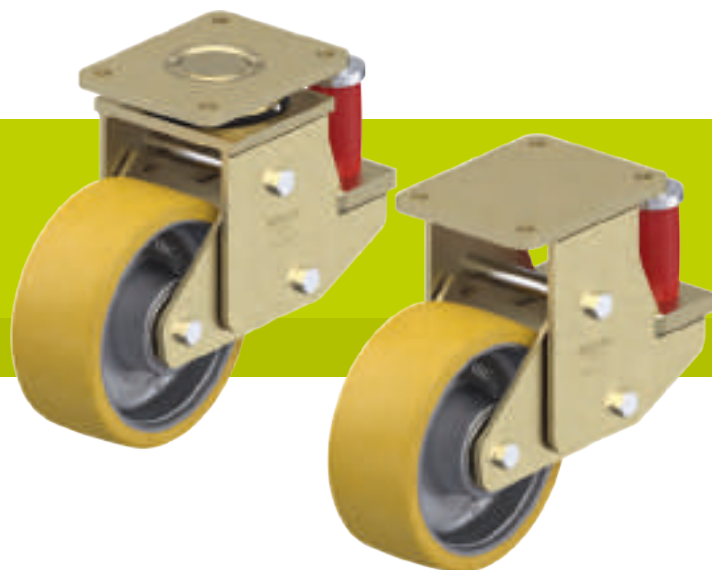
Izvedbe / opcije



	antistatička izvedba, ne ostavlja trag, boja siva	s „Radstop” kočnicom kotača	s kočnicom smjera
Tehnički opis na stranici	50	113	115
Dodatna oznaka kotača	-AS	-RA	
Dostupno za izvedbe	na zahtjev	na zahtjev	na zahtjev

Serijska LSFE-GTH, BSFE-GTH

Sklopovi kotača velike nosivosti od zavarenog čelika s oprugom od poliuretana, kotač s gazištem od poliuretana Blickle Extrathane®



800–1 800 kg

Vilica kotača: serija LSFE/BSFE

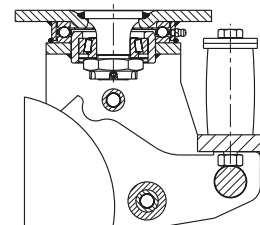
- posebno robusna zavarena čelična konstrukcija, pocinčan, žuto pasiviziran, bez Cr6
 - elastomerna opruga za odlična svojstva prigušivanja
 - opružni mehanizam bez održavanja
- Okretna vilica kotača:
- aksijalni kuglični ležaj ISO 104 i konični valjkasti ležaj ISO 355 u okretnoj glavi
 - stegnut i osiguran zavareni središnji vijak, izuzetno jak
 - otporno na prašinu i prskanje
 - mazalica

Kotač: serija GTH

- gazna površina: visokokvalitetni poliuretanski elastomer Blickle Extrathane®, tvrdoća 92 Shore A, boja svijetlosmeđa, ne ostavlja trag, ne ostavlja mrlje
- središte kotača: robusno sivo lijevano željezo, s mazalicom, lakirano, boja srebrna

Dodatni detalji:

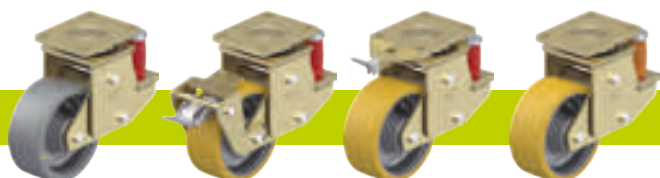
- serija vilica: stranica 95
- serija kotača: stranica 66
- vrste ležajeva: stranica 84–85



Okretni kotač	Fiksni kotač	Promjer kotača [mm]	Kotač širina [mm]	Nosivost [kg]	Sila opruge [kg]	Sila prednaprezanja [kg]	Hod opruge [mm]	Ukupna visina [mm]	Veličina ploče [mm]	Rupa za vijak razmak [mm]	Rupa za vijak promjer [mm]	Pomak okretnog kotača [mm]
LSFE-GTH 160K	BSFE-GTH 160K	160	50	800	500	50	25	245	140 x 110	105 x 75–80	11	100
LSFE-GTH 200K	BSFE-GTH 200K	200	50	1 000	500	50	25	265	140 x 110	105 x 75–80	11	100
LSFE-GTH 202K	BSFE-GTH 202K	200	80	1 600	850	150	25	275	175 x 140	140 x 105	14	100
LSFE-GTH 250K	BSFE-GTH 250K	250	60	1 500	850	150	25	315	175 x 140	140 x 105	14	120
LSFE-GTH 252K	BSFE-GTH 252K	250	80	1 800	1 200	200	25	315	200 x 160	160 x 120	14	120

11

Izvedbe / opcije



	antistatička izvedba, ne ostavlja trag, boja siva	s „Radstop“ kočnicom kotača	s kočnicom smjera	različita napetost opruge
Tehnički opis na stranici	50	113	115	
Dodatna oznaka kotača	-AS	-RA		
Dostupno za izvedbe	na zahtjev	na zahtjev	na zahtjev	na zahtjev

Serija LSFN-GB, BSFN-GB

Sklopovi kotača velike nosivosti od zavarenog čelika s oprugom od čelika, kotač s gazištem od poliuretana Blickle Besthane®

800–2 400 kg

Vilica kotača: serija LSFN/BSFN

- posebno robusna zavarena čelična konstrukcija, pocinčan, žuto pasiviziran, bez Cr6
- robusna opružna konstrukcija s čeličnom oprugom

- opružni mehanizam bez održavanja

Okretna vilica kotača:

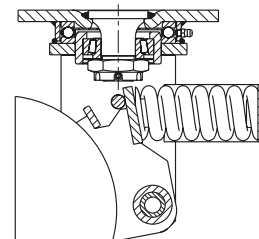
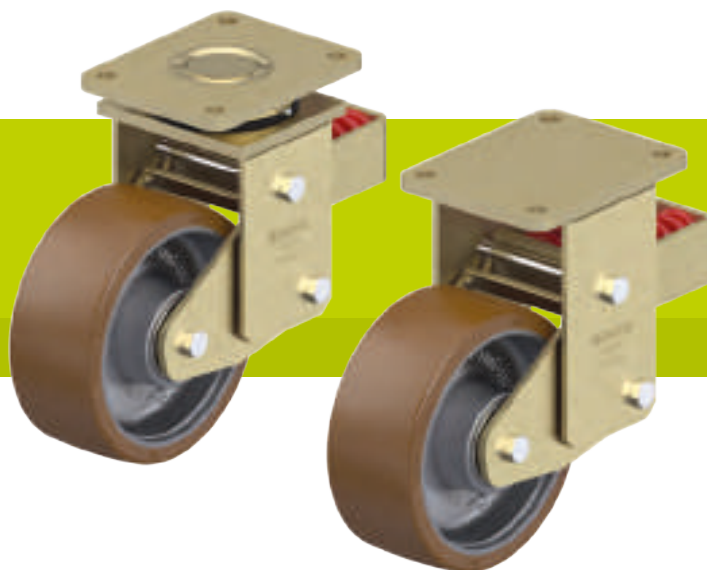
- aksijalni kuglični ležaj ISO 104 i konični valjkasti ležaj ISO 355 u okretnoj glavi
- stegnut i osiguran zavareni središnji vijak, izuzetno jak
- otporno na prašinu i prskanje
- mazalica

Kotač: serija GB

- gazna površina: visokokvalitetni poliuretanski elastomer Blickle Besthane®, tvrdoća 92 Shore A, boja smeđa, ne ostavlja trag, ne ostavlja mrlje
- središte kotača: robusno sivo lijevano željezo, s mazalicom, lakirano, boja srebrna

Dodatni detalji:

- serija vilica: stranica 95
- serija kotača: stranica 67
- vrste ležajeva: stranica 84–85



Okretni kotač	Fiksni kotač	Promjer kotača [mm]	Kotač širina [mm]	Nosivost [kg]	Sila opruge [kg]	Sila prednaprezanja [kg]	Hod opruge [mm]	Ukupna visina [mm]	Veličina ploče [mm]	Rupa za vijak razmak [mm]	Rupa za vijak promjer [mm]	Pomak okretnog kotača [mm]
LSFN-GB 160K	BSFN-GB 160K	160	50	800	570	75	25	245	140 x 110	105 x 75–80	11	100
LSFN-GB 200K	BSFN-GB 200K	200	50	1 000	570	75	25	265	140 x 110	105 x 75–80	11	100
LSFN-GB 202K	BSFN-GB 202K	200	80	1 600	750	100	25	275	175 x 140	140 x 105	14	100
LSFN-GB 250K	BSFN-GB 250K	250	60	1 500	750	100	25	315	175 x 140	140 x 105	14	120
LSFN-GB 252K	BSFN-GB 252K	250	80	2 200	1 000	150	45	370	200 x 160	160 x 120	14	120
LSFN-GB 252K-F30	BSFN-GB 252K-F30	250	80	2 200	1 500	150	30	370	200 x 160	160 x 120	14	120
LSFN-GB 302K	BSFN-GB 302K	300	80	2 400	1 000	150	45	395	200 x 160	160 x 120	14	120
LSFN-GB 302K-F30	BSFN-GB 302K-F30	300	80	2 400	1 500	150	30	395	200 x 160	160 x 120	14	120

Izvedba F30 sa skraćenim hodom opruge

Izvedbe / opcije



	s „Radstop” kočnicom kotača	s kočnicom smjera
Tehnički opis na stranici	113	115
Dodatna oznaka kotača	-RA	
Dostupno za izvedbe	na zahtjev	na zahtjev

Serijska LSFE-GB, BSFE-GB

Sklopovi kotača velike nosivosti od zavarenog čelika s oprugom od poliuretana, kotač s gazištem od poliuretana Blickle Besthane®

800–1 800 kg

Vilica kotača: serija LSFE/BSFE

- posebno robusna zavarena čelična konstrukcija, pocinčan, žuto pasiviziran, bez Cr6
- elastomerna opruga za odlična svojstva prigušivanja
- opružni mehanizam bez održavanja

Okretna vilica kotača:

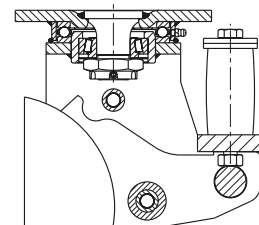
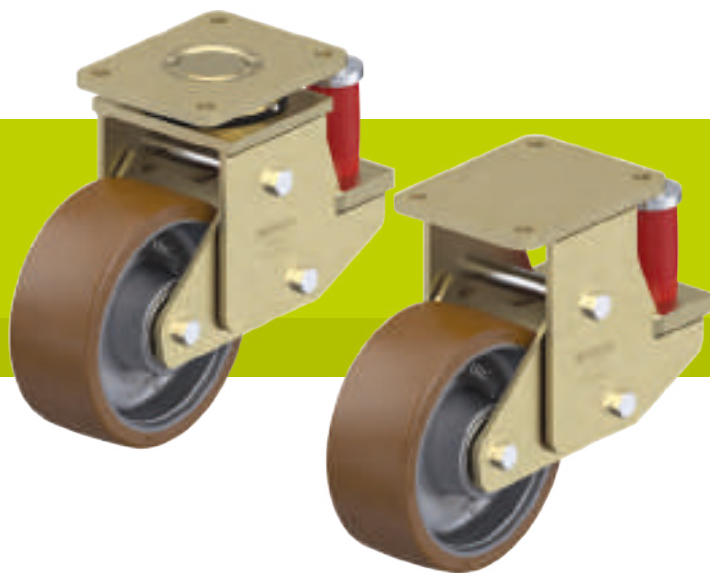
- aksijalni kuglični ležaj ISO 104 i konični valjkasti ležaj ISO 355 u okretnoj glavi
- stegnut i osiguran zavareni središnji vijak, izuzetno jak
- otporno na prašinu i prskanje
- mazalica

Kotač: serija GB

- gazna površina: visokokvalitetni poliuretanski elastomer Blickle Besthane®, tvrdoća 92 Shore A, boja smeđa, ne ostavlja trag, ne ostavlja mrlje
- središte kotača: robusno sivo lijevano željezo, s mazalicom, lakirano, boja srebrna

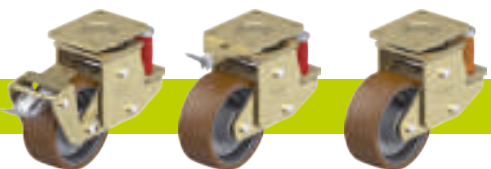
Dodatni detalji:

- serija vilica: stranica 95
- serija kotača: stranica 67
- vrste ležajeva: stranica 84–85



Okretni kotač	Fiksni kotač	Promjer kotača [mm]	Kotač širina [mm]	Nosivost [kg]	Sila opruge [kg]	Sila prednaprezanja [kg]	Hod opruge [mm]	Ukupna visina [mm]	Veličina ploče [mm]	Rupa za vijak razmak [mm]	Rupa za vijak promjer [mm]	Pomak okretnog kotača [mm]
LSFE-GB 160K	BSFE-GB 160K	160	50	800	500	50	25	245	140 x 110	105 x 75–80	11	100
LSFE-GB 200K	BSFE-GB 200K	200	50	1 000	500	50	25	265	140 x 110	105 x 75–80	11	100
LSFE-GB 202K	BSFE-GB 202K	200	80	1 600	850	150	25	275	175 x 140	140 x 105	14	100
LSFE-GB 250K	BSFE-GB 250K	250	60	1 500	850	150	25	315	175 x 140	140 x 105	14	120
LSFE-GB 252K	BSFE-GB 252K	250	80	1 800	1 200	200	25	315	200 x 160	160 x 120	14	120

Izvedbe / opcije



	s „Radstop” kočnicom kotača	s kočnicom smjera	različita napetost opruge
Tehnički opis na stranici	113	115	
Dodatna oznaka kotača	-RA		
Dostupno za izvedbe	na zahtjev	na zahtjev	na zahtjev