

Sklopovi sintetičkih kotača

2





Seriya	LKFG-TPA	LKFGX-TPA	LWK-TPA	LWG-TPA	LWKX-TPA	LWX-TPA
Kategorija	Sklopovi kotača sa ležajem od kuglica u utoru u okretnoj glavi		Sklopovi kotača s kugličnim ležajem u okretnoj glavi			
Gazna površina / guma	Termoplastični gumeni elastomer (TPE)					
Tvrdoća gazne površine i gume	85 Shore A	85 Shore A	85 Shore A	85 Shore A	85 Shore A	85 Shore A
Središte kotača / naplatak	polipropilen	polipropilen	polipropilen	polipropilen	polipropilen	polipropilen
Materijal vilice kotača	termoplastika	termoplastika	poliamid	poliamid	poliamid	poliamid
Boja vilice kotača	srebrnosiva (opcija sivobijela)	srebrnosiva (opcija sivobijela)	sivobijela	srebrnosiva	sivobijela	srebrnosiva
Promjer kotača	125 mm	125 mm	100–125 mm	100–125 mm	100–125 mm	100–125 mm
Nosivost sklopova kotača do	110 kg	110 kg	110 kg	110 kg	110 kg	110 kg
Otpornost na koroziju	–	✓	–	–	✓	✓
Kočnica „stop-fix“ (-FI)	✓	✓	✓	✓	✓	✓
„Radstop“ kočnica kotača (-RA)	–	–	–	–	–	–
Kočnica smjera dvos-truke namjene u kombinaciji s kočnicom kotača (-RIFI)	–	–	–	–	–	–
Za podatke o okretnim sklopovima kotača pogledajte	stranica 154	stranica 155	stranica 156–158	stranica 159–161	stranica 162–164	stranica 165–167

✓ da – ne



LKDG-PUA	LKDB-PUA	LKD-PATH	LKDG-PATH	LKDX-PATH	LKDGX-PATH
Dupli kotači sa sintetičkim kliznim ležajem u okretnoj glavi		Dupli kotači s kugličnim ležajem u okretnoj glavi			
Termoplastični poliuretan (TPU)		Termoplastični poliuretan (TPU)			

92 Shore A	92 Shore A	94 Shore A	94 Shore A	94 Shore A	94 Shore A
poliamid	poliamid	poliamid	poliamid	poliamid	poliamid
poliamid	poliamid	poliamid	poliamid	poliamid	poliamid
svijetlosiva	crna	sivobijela	srebrnosiva	sivobijela	srebrnosiva
100 mm	50–100 mm	100–125 mm	100–125 mm	100–125 mm	100–125 mm
110 kg	110 kg	125 kg	125 kg	125 kg	125 kg

opcija	opcija	–	–	✓	✓
–	–	✓	✓	✓	✓
✓	✓	–	–	–	–
–	–	✓	✓	✓	✓
stranica 170	stranica 171	stranica 172–173	stranica 174–175	stranica 176–177	stranica 178–179

Seriya LKFG-TPA, BKFG-TPA

Blickle FLOW sklopovi sintetičkih kotača, s rupom za vijak, boja srebrnosiva, kotač s gazištem od termoplastične gume

110 kg

-20 °C do +50 °C



Vilica kotača: serija LKFG/BKFG

- visokokvalitetna termoplastika
- boja srebrnosiva RAL 7001
- moderan, privlačan dizajn

Okretna vilica kotača:

- dvostruki kuglični ležaj u okretnoj glavi
- rupa za vijak

Kotač: serija TPA

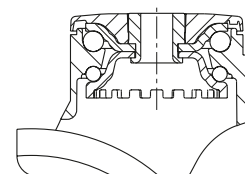
- gazna površina: visokokvalitetni termoplastični elastomer (TPE), tvrdoća 85 Shore A, boja siva, ne ostavlja trag, sadrži ulje
- središte kotača: visokokvalitetni polipropilen, otporno na udarce, boja srebrnosiva RAL 7001

Ostale karakteristike:

- nosivost se smanjuje na ambijentalnoj temperaturi iznad +30 °C

Dodatni detalji:

- serija vilica: stranica 87
- kočnice: stranica 112–113
- serija kotača: stranica 60
- vrste ležajeva: stranica 84–85



Okretni kotač	Okretni kotač sa kočnicom „stop-fix“	Promjer kotača [mm]	Kotač širina [mm]	Nosivost [kg]	Vrsta ležaja	Ukupna visina [mm]	Promjer ploče [mm]	Promjer rupe za vijak [mm]	Pomak okretnog kotača [mm]
LKFG-TPA 126G	LKFG-TPA 126G-FI	125	32	110	klizni ležaj	160	55	13	40
LKFG-TPA 126G-11	LKFG-TPA 126G-11-FI	125	32	110	klizni ležaj	160	55	11	40
LKFG-TPA 126KF	LKFG-TPA 126KF-FI	125	32	110	kuglični ležaj (C)	160	55	13	40
LKFG-TPA 126KF-11	LKFG-TPA 126KF-11-FI	125	32	110	kuglični ležaj (C)	160	55	11	40

Za izvedbe sintetičkih sklopova kotača otpornih na koroziju, pogledajte stranicu 155



Izvedbe / opcije



	izvedbe s kliznim ležajem	izvedba mekano gazište 60 Shore A	s prihvatom na priрубnicu u pocinčanoj izvedbi	s pocinčanim spojnim trnom	fiksni sklopovi kotača	boja sivobijela RAL 9002	poluga kočnice u specijalnoj boji
Tehnički opis na stranici			106	104			
Dodatna oznaka kotača		serija LKFG-TPS / BKFG-TPS	-P25	-ZA51	serija BKFG-TPA	serija LKF-TPA	
Dostupno za izvedbe		na zahtjev*	sve**	na zahtjev***	na zahtjev	na zahtjev	na zahtjev

* Nosivost smanjena za 30%

** Povećava ukupnu visinu sklopova kotača za 1 mm

*** ZA51: promjer trna 18 mm, dužina trna 62 mm, položaj poprečne rupe 30 mm, poprečna rupa za vijak M6

Seriya LKFGX-TPA, BKFGX-TPA

Blickle FLOW sklopovi sintetičkih kotača, otporni na koroziju, s rupom za vijak, boja srebrnosiva, kotač s gazištem od termoplastične gume



110 kg

-20 °C do +50 °C

Vilica kotača: serija LKFGX/BKFGX

- visokokvalitetna termoplastika
- boja srebrnosiva RAL 7001
- svi dijelovi, uključujući materijal osovine, otporni su na koroziju
- moderan, privlačan dizajn

Okretna vilica kotača:

- dvostruki kuglični ležaj otporan na koroziju u okretnoj glavi
- rupa za vijak

Kotač: serija TPA

- gazna površina: visokokvalitetni termoplastični elastomer (TPE), tvrdoća 85 Shore A, boja siva, ne ostavlja trag, sadrži ulje
- središte kotača: visokokvalitetni polipropilen, otporno na udarce, boja srebrnosiva RAL 7001

Ostale karakteristike:

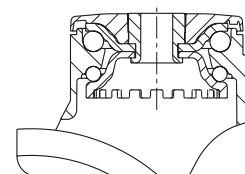
- nosivost se smanjuje na ambijentalnoj temperaturi iznad +30 °C

Dodatni detalji:

- serija vilica: stranica 87
- kočnice: stranica 112–113
- serija kotača: stranica 60
- vrste ležajeva: stranica 84–85



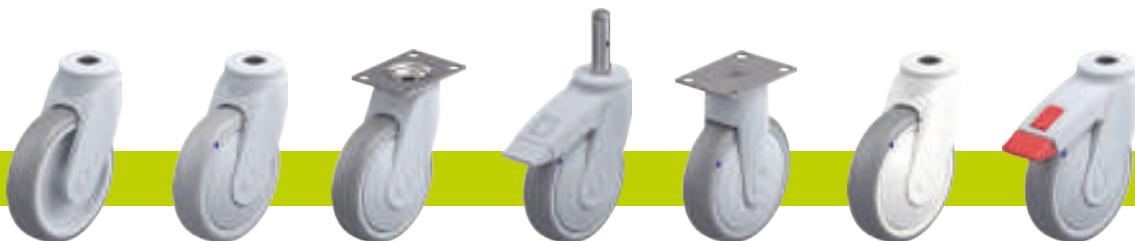
2



Okretni kotač	Okretni kotač sa kočnicom „stop-fix“	Promjer kotača [mm]	Kotač širina [mm]	Nosivost [kg]	Vrsta ležaja	Ukupna visina [mm]	Promjer ploče [mm]	Promjer rupe za vijak [mm]	Pomak okretnog kotača [mm]
LKFGX-TPA 126G	LKFGX-TPA 126G-FI	125	32	110	klizni ležaj	160	55	13	40
LKFGX-TPA 126G-11	LKFGX-TPA 126G-11-FI	125	32	110	klizni ležaj	160	55	11	40
LKFGX-TPA 126XKF	LKFGX-TPA 126XKF-FI	125	32	110	kuglični ležaj (C)	160	55	13	40
LKFGX-TPA 126XKF-11	LKFGX-TPA 126XKF-11-FI	125	32	110	kuglični ležaj (C)	160	55	11	40



Izvedbe / opcije



	izvedbe s kliznim ležajem	izvedba mekano gazište 60 Shore A	u izvedbi s prihvatom na pribudnicu od nehrđajućeg čelika u skladu s GKN normom	sa spojnim trnom od nehrđajućeg čelika	fiksni sklopovi kotača	boja sivobijela RAL 9002	poluga kočnice u specijalnoj boji
Tehnički opis na stranici			106	104			
Dodatna oznaka kotača		serija LKFGX-TPS / BKFGX-TPS	-PX27	-ZAX51	serija BKFGX-TPA	serija LKFX-TPA	
Dostupno za izvedbe		na zahtjev*	sve**	na zahtjev***	na zahtjev	na zahtjev	na zahtjev

* Nosivost smanjena za 30%

** Povećava ukupnu visinu sklopova kotača za 1 mm

*** ZAX51: promjer trna 18 mm, dužina trna 62 mm, položaj poprečne rupe 30 mm, poprečna rupa za vijak M6

Seriya LWK-TPA

Blickle WAVE sklopovi sintetičkih kotača, s rupom za vijak, boja sivobijela, kotač s gazištem od termoplastične gume



100–110 kg

-20 °C do +60 °C

Vilica kotača: serija LWK

- visokokvalitetni poliamid 6, otporno na udarce
- utisnuti, dvostruko zabrtvljeni kuglični ležaj u okretnoj glavi
- rupa za vijak
- boja sivobijela RAL 9002
- moderan, privlačan dizajn

Kotač: serija TPA

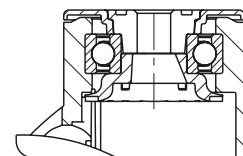
- gazna površina: visokokvalitetni termoplastični elastomer (TPE), tvrdoća 85 Shore A, boja siva, ne ostavlja trag, sadrži ulje
- središte kotača: visokokvalitetni polipropilen, otporno na udarce, boja sivobijela RAL 9002

Ostale karakteristike:

- nosivost se smanjuje na ambijentalnoj temperaturi iznad +30 °C

Dodatni detalji:

- serija vilica: stranica 88
- kočnice: stranica 112–113
- serija kotača: stranica 60
- vrste ležajeva: stranica 84–85



Okretni kotač	Okretni kotač sa kočnicom „stop-fix“	Promjer kotača [mm]	Kotač širina [mm]	Nosivost [kg]	Vrsta ležaja	Ukupna visina [mm]	Promjer ploče [mm]	Promjer rupe za vijak [mm]	Pomak okretnog kotača [mm]
LWK-TPA 101G	LWK-TPA 101G-FI	100	32	100	klizni ležaj	135	55	13	38
LWK-TPA 101G-11	LWK-TPA 101G-11-FI	100	32	100	klizni ležaj	135	55	11	38
LWK-TPA 101KF	LWK-TPA 101KF-FI	100	32	100	kuglični ležaj (C)	135	55	13	38
LWK-TPA 101KF-11	LWK-TPA 101KF-11-FI	100	32	100	kuglični ležaj (C)	135	55	11	38
LWK-TPA 126G	LWK-TPA 126G-FI	125	32	110	klizni ležaj	160	55	13	40
LWK-TPA 126G-11	LWK-TPA 126G-11-FI	125	32	110	klizni ležaj	160	55	11	40
LWK-TPA 126KF	LWK-TPA 126KF-FI	125	32	110	kuglični ležaj (C)	160	55	13	40
LWK-TPA 126KF-11	LWK-TPA 126KF-11-FI	125	32	110	kuglični ležaj (C)	160	55	11	40

Za izvedbe sintetičkih sklopova kotača otpornih na koroziju, pogledajte stranicu 162

Izvedbe / opcije *



	izvedbe s kliznim ležajem	elektroprovodna izvedba, siva boja koja ne ostavlja trag	sa sustavom središnjeg zaključavanja „central-stop“	s navojnim trnom M10 x 20 M12 x 20	s pričvršćivanjem sa sintetičkim ekspanderom	s pričvršćivanjem s metalnim ekspanderom	poluga kočnice u specijalnoj boji
Tehnički opis na stranici		50	113	104	105	105	
Dodatna oznaka kotača		LWKE-...-ELS	-CS11	-GS10 / -GS12	pogledajte stranicu 168	pogledajte stranicu 168	
Dostupno za izvedbe		sve izvedbe kugličnog ležaja**	sve s rupom za vijke promjera 13 mm	sve s rupom za vijke promjera 13 mm	rupa za vijak promjera 11 mm na zahtjev***	rupa za vijak promjera 11 mm na zahtjev****	na zahtjev

* Ostale izvedbe / opcije: odbojnici serija AW / AG / ARG ; rotirajući odbojnici serija -AMW / -AMG pogledajte stranicu 169 (tehničke informacije na stranici 116)

** Nosivost električne provodljive izvedbe smanjena je za 35%

*** Nije za elektroprovodljivu izvedbu, Ukupna visina +3 mm

**** Ukupna visina +7 mm

Seriya LWK-TPA

Blickle WAVE sklopovi sintetičkih kotača, s pribudnicom, boja sivobijela, kotač s gazištem od termoplastične gume

100–110 kg

-20 °C do +60 °C



Vilica kotača: serija LWK

- visokokvalitetni poliamid 6, otporno na udarce
- utisnuti, dvostruko zabrtvljeni kuglični ležaj u okretnoj glavi
- pocinčani čelični prihvat na pribudnicu plavo-pasivizirani (bez Cr6)
- boja sivobijela RAL 9002
- moderan, privlačan dizajn

Kotač: serija TPA

- gazna površina: visokokvalitetni termoplastični elastomer (TPE), tvrdoća 85 Shore A, boja siva, ne ostavlja trag, sadrži ulje
- središte kotača: visokokvalitetni polipropilen, otporno na udarce, boja sivobijela RAL 9002

Ostale karakteristike:

- nosivost se smanjuje na ambijentalnoj temperaturi iznad +30 °C

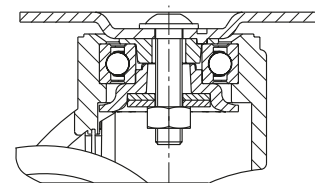
Dodatni detalji:

- serija vilica: stranica 88
- kočnice: stranica 112–113
- serija kotača: stranica 60
- vrste ležajeva: stranica 84–85



BLICKLE DESIGN LINE

2



Okretni kotač	Okretni kotač sa kočnicom „stop-fix“	Promjer kotača [mm]	Kotač širina [mm]	Nosivost [kg]	Vrsta ležaja	Ukupna visina [mm]	Veličina ploče [mm]	Rupa za vijak razmak [mm]	Rupa za vijak promjer [mm]	Pomak okretnog kotača [mm]
LWK-TPA 101G-P25	LWK-TPA 101G-FI-P25	100	32	100	klizni ležaj	138	90 x 66	75 x 45 / 61 x 51	8,5	38
LWK-TPA 101KF-P25	LWK-TPA 101KF-FI-P25	100	32	100	kuglični ležaj (C)	138	90 x 66	75 x 45 / 61 x 51	8,5	38
LWK-TPA 126G-P25	LWK-TPA 126G-FI-P25	125	32	110	klizni ležaj	163	90 x 66	75 x 45 / 61 x 51	8,5	40
LWK-TPA 126KF-P25	LWK-TPA 126KF-FI-P25	125	32	110	kuglični ležaj (C)	163	90 x 66	75 x 45 / 61 x 51	8,5	40

Za izvedbe sintetičkih sklopova kotača otpornih na koroziju, pogledajte stranicu 163

Izvedbe / opcije



	izvedbe s kliznim ležajem	elektroprovodna izvedba, siva boja koja ne ostavlja trag	s veličinom ploče 78x66 mm 61x50/50x42 mm	poluga kočnice u specijalnoj boji
Tehnički opis na stranici		50	106	
Dodatna oznaka kotača		LWKE-...-ELS	-P28	
Dostupno za izvedbe		sve izvedbe kugličnog ležaja*	na zahtjev	na zahtjev

* Nosivost električne provodljive izvedbe smanjena je za 35%

Seriya LWK-TPA

Blickle WAVE sklopovi sintetičkih kotača, s trnom, boja sivobijela, kotač s gazištem od termoplastične gume



100–110 kg

-20 °C do +60 °C

Vilica kotača: serija LWK

- visokokvalitetni poliamid 6, otporno na udarce
- utisnuti, dvostruko zabrtvljeni kuglični ležaj u okretnoj glavi
- pocinčan, plavo pasiviziran čelični spojni trn (bez Cr6), stegnut i osiguran
- boja sivobijela RAL 9002
- moderan, privlačan dizajn

Kotač: serija TPA

- gazna površina: visokokvalitetni termoplastični elastomer (TPE), tvrdoća 85 Shore A, boja siva, ne ostavlja trag, sadrži ulje
- središte kotača: visokokvalitetni polipropilen, otporno na udarce, boja sivobijela RAL 9002

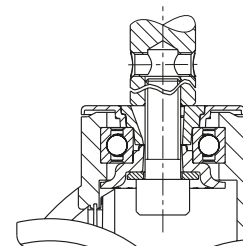
Ostale karakteristike:

- nosivost se smanjuje na ambijentalnoj temperaturi iznad +30 °C

Dodatni detalji:

- serija vilica: stranica 88
- kočnice: stranica 112–113
- serija kotača: stranica 60
- vrste ležajeva: stranica 84–85

BLICKLE DESIGN LINE



Okretni kotač	Okretni kotač sa kočnicom „stop-fix“	Promjer kotača [mm]	Kotač širina [mm]	Nosivost [kg]	Vrsta ležaja	Ukupna visina [mm]	Promjer trna	Dužina trna [mm]	Promjer poprečne rupe [mm]	Pozicija poprečni otvor (H) [mm]	Pomak okretnog kotača [mm]
LWK-TPA 101G-ZA51	LWK-TPA 101G-FI-ZA51	100	32	100	klizni ležaj	135	18	62	M6	30	38
LWK-TPA 101G-ZA55	LWK-TPA 101G-FI-ZA55	100	32	100	klizni ležaj	135	22	45	M8	20	38
LWK-TPA 101KF-ZA51	LWK-TPA 101KF-FI-ZA51	100	32	100	kuglični ležaj (C)	135	18	62	M6	30	38
LWK-TPA 101KF-ZA55	LWK-TPA 101KF-FI-ZA55	100	32	100	kuglični ležaj (C)	135	22	45	M8	20	38
LWK-TPA 126G-ZA51	LWK-TPA 126G-FI-ZA51	125	32	110	klizni ležaj	160	18	62	M6	30	40
LWK-TPA 126G-ZA55	LWK-TPA 126G-FI-ZA55	125	32	110	klizni ležaj	160	22	45	M8	20	40
LWK-TPA 126KF-ZA51	LWK-TPA 126KF-FI-ZA51	125	32	110	kuglični ležaj (C)	160	18	62	M6	30	40
LWK-TPA 126KF-ZA55	LWK-TPA 126KF-FI-ZA55	125	32	110	kuglični ležaj (C)	160	22	45	M8	20	40

Za izvedbe sintetičkih sklopova kotača otpornih na koroziju, pogledajte stranicu 164
 Dodatne dimenzije prihvata s trnom dostupne su na zahtjev

Izvedbe / opcije



	izvedbe s kliznim ležajem	elektroprovodna izvedba, siva boja koja ne ostavlja trag	poluga kočnice u specijalnoj boji
Tehnički opis na stranici		50	
Dodatna oznaka kotača		LWKE-...-ELS	
Dostupno za izvedbe		sve izvedbe kugličnog ležaja*	na zahtjev

* Nosivost električne provodljive izvedbe smanjena je za 35%

Seriya LWG-TPA

Blickle WAVE sklopovi sintetičkih kotača, s rupom za vijak, boja srebrnosiva, kotač s gazištem od termoplastične gume



100–110 kg

-20 °C do +60 °C

Vilica kotača: serija LWG

- visokokvalitetni poliamid 6, otporno na udarce
- utisnuti, dvostruko zabrtvljeni kuglični ležaj u okretnoj glavi
- rupa za vijak
- boja srebrnosiva RAL 7001
- moderan, privlačan dizajn

Kotač: serija TPA

- gazna površina: visokokvalitetni termoplastični elastomer (TPE), tvrdoća 85 Shore A, boja siva, ne ostavlja trag, sadrži ulje
- središte kotača: visokokvalitetni polipropilen, otporno na udarce, boja srebrnosiva RAL 7001

Ostale karakteristike:

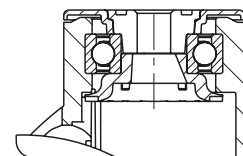
- nosivost se smanjuje na ambijentalnoj temperaturi iznad +30 °C

Dodatni detalji:

- serija vilica: stranica 88
- kočnice: stranica 112–113
- serija kotača: stranica 60
- vrste ležajeva: stranica 84–85

BLICKLE DESIGN LINE

2



Okretni kotač	Okretni kotač sa kočnicom „stop-fix“	Promjer kotača [mm]	Kotač širina [mm]	Nosivost [kg]	Vrsta ležaja	Ukupna visina [mm]	Promjer ploče [mm]	Promjer rupe za vijak [mm]	Pomak okretnog kotača [mm]
LWG-TPA 101G	LWG-TPA 101G-FI	100	32	100	klizni ležaj	135	55	13	38
LWG-TPA 101G-11	LWG-TPA 101G-11-FI	100	32	100	klizni ležaj	135	55	11	38
LWG-TPA 101KF	LWG-TPA 101KF-FI	100	32	100	kuglični ležaj (C)	135	55	13	38
LWG-TPA 101KF-11	LWG-TPA 101KF-11-FI	100	32	100	kuglični ležaj (C)	135	55	11	38
LWG-TPA 126G	LWG-TPA 126G-FI	125	32	110	klizni ležaj	160	55	13	40
LWG-TPA 126G-11	LWG-TPA 126G-11-FI	125	32	110	klizni ležaj	160	55	11	40
LWG-TPA 126KF	LWG-TPA 126KF-FI	125	32	110	kuglični ležaj (C)	160	55	13	40
LWG-TPA 126KF-11	LWG-TPA 126KF-11-FI	125	32	110	kuglični ležaj (C)	160	55	11	40

Za izvedbe sintetičkih sklopova kotača otpornih na koroziju, pogledajte stranicu 165

Izvedbe / opcije *



	izvedbe s kliznim ležajem	elektroprovodna izvedba, siva boja koja ne ostavlja trag	sa sustavom središnjeg zaključavanja „central-stop“	s navojnim trnom M10 x 20 M12 x 20	s pričvršćivanjem sa sintetičkim ekspanderom	s pričvršćivanjem s metalnim ekspanderom	poluga kočnice u specijalnoj boji
Tehnički opis na stranici		50	113	104	105	105	
Dodatna oznaka kotača		LWGE-...-ELS	-CS11	-GS10 / -GS12	pogledajte stranicu 168	pogledajte stranicu 168	
Dostupno za izvedbe		sve izvedbe kugličnog ležaja**	sve s rupom za vijke promjera 13 mm	sve s rupom za vijke promjera 13 mm	rupa za vijak promjera 11 mm na zahtjev***	rupa za vijak promjera 11 mm na zahtjev****	na zahtjev

* Ostale izvedbe / opcije: odbojnici AW / AG / ARG serija; rotirajući odbojnici -AMW / -AMG serija pogledajte stranicu 169 (tehničke informacije na stranici 116)

** Nosivost električne provodljive izvedbe smanjena je za 35%

*** Nije za elektroprovodljivu izvedbu, Ukupna visina +3 mm

**** Ukupna visina +7 mm

Seriya LWG-TPA

Blickle WAVE sklopovi sintetičkih kotača, boja srebrnosiva, kotač s gazištem od termoplastične gume

100–110 kg

-20 °C do +60 °C



Vilica kotača: serija LWG

- visokokvalitetni poliamid 6, otporno na udarce
- utisnuti, dvostruko zabrtvljeni kuglični ležaj u okretnoj glavi
- pocinčani čelični prihvat na pribudnicu plavo-pasivizirani (bez Cr6)
- boja srebrnosiva RAL 7001
- moderan, privlačan dizajn

Kotač: serija TPA

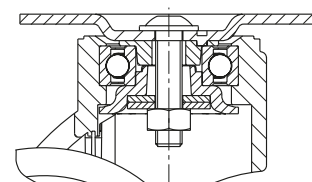
- gazna površina: visokokvalitetni termoplastični elastomer (TPE), tvrdoća 85 Shore A, boja siva, ne ostavlja trag, sadrži ulje
- središte kotača: visokokvalitetni polipropilen, otporno na udarce, boja srebrnosiva RAL 7001

Ostale karakteristike:

- nosivost se smanjuje na ambijentalnoj temperaturi iznad +30 °C

Dodatni detalji:

- serija vilica: stranica 88
- kočnice: stranica 112–113
- serija kotača: stranica 60
- vrste ležajeva: stranica 84–85



Okretni kotač	Okretni kotač sa kočnicom „stop-fix“	Promjer kotača [mm]	Kotač širina [mm]	Nosivost [kg]	Vrsta ležaja	Ukupna visina [mm]	Veličina ploče [mm]	Rupa za vijak razmak [mm]	Rupa za vijak promjer [mm]	Pomak okretnog kotača [mm]
LWG-TPA 101G-P25	LWG-TPA 101G-FI-P25	100	32	100	klizni ležaj	138	90 x 66	75 x 45 / 61 x 51	8,5	38
LWG-TPA 101KF-P25	LWG-TPA 101KF-FI-P25	100	32	100	kuglični ležaj (C)	138	90 x 66	75 x 45 / 61 x 51	8,5	38
LWG-TPA 126G-P25	LWG-TPA 126G-FI-P25	125	32	110	klizni ležaj	163	90 x 66	75 x 45 / 61 x 51	8,5	40
LWG-TPA 126KF-P25	LWG-TPA 126KF-FI-P25	125	32	110	kuglični ležaj (C)	163	90 x 66	75 x 45 / 61 x 51	8,5	40

Za izvedbe sintetičkih sklopova kotača otpornih na koroziju, pogledajte stranicu 166

Izvedbe / opcije



	izvedbe s kliznim ležajem	elektroprovodna izvedba, siva boja koja ne ostavlja trag	s veličinom ploče 78x66 mm 61x50/50x42 mm	poluga kočnice u specijalnoj boji
Tehnički opis na stranici		50	106	
Dodatna oznaka kotača		LWGE-...-ELS	-P28	
Dostupno za izvedbe		sve izvedbe kugličnog ležaja*	na zahtjev	na zahtjev

* Nosivost električne provodljive izvedbe smanjena je za 35%

Seriya LWG-TPA

Blickle WAVE sklopovi sintetičkih kotača, s trnom, boja srebrnosiva, kotač s gazištem od termoplastične gume



100–110 kg

-20 °C do +60 °C

Vilica kotača: serija LWG

- visokokvalitetni poliamid 6, otporno na udarce
- utisnuti, dvostruko zabrtvljeni kuglični ležaj u okretnoj glavi
- pocinčan, plavo pasiviziran čelični spojni trn (bez Cr6), stegnut i osiguran
- boja srebrnosiva RAL 7001
- moderan, privlačan dizajn

Kotač: serija TPA

- gazna površina: visokokvalitetni termoplastični elastomer (TPE), tvrdoća 85 Shore A, boja siva, ne ostavlja trag, sadrži ulje
- središte kotača: visokokvalitetni polipropilen, otporno na udarce, boja srebrnosiva RAL 7001

Ostale karakteristike:

- nosivost se smanjuje na ambijentalnoj temperaturi iznad +30 °C

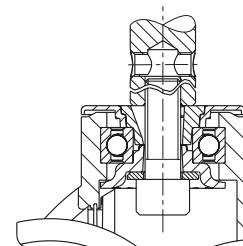
Dodatni detalji:

- serija vilica: stranica 88
- kočnice: stranica 112–113
- serija kotača: stranica 60
- vrste ležajeva: stranica 84–85



BLICKLE DESIGN LINE

2



Okretni kotač	Okretni kotač sa kočnicom „stop-fix“	Promjer kotača [mm]	Kotač širina [mm]	Nosivost [kg]	Vrsta ležaja	Ukupna visina [mm]	Promjer trna	Dužina trna [mm]	Promjer poprečne rupe [mm]	Pozicija poprečni otvor (H) [mm]	Pomak okretnog kotača [mm]
LWG-TPA 101G-ZA51	LWG-TPA 101G-FI-ZA51	100	32	100	klizni ležaj	135	18	62	M6	30	38
LWG-TPA 101G-ZA55	LWG-TPA 101G-FI-ZA55	100	32	100	klizni ležaj	135	22	45	M8	20	38
LWG-TPA 101KF-ZA51	LWG-TPA 101KF-FI-ZA51	100	32	100	kuglični ležaj (C)	135	18	62	M6	30	38
LWG-TPA 101KF-ZA55	LWG-TPA 101KF-FI-ZA55	100	32	100	kuglični ležaj (C)	135	22	45	M8	20	38
LWG-TPA 126G-ZA51	LWG-TPA 126G-FI-ZA51	125	32	110	klizni ležaj	160	18	62	M6	30	40
LWG-TPA 126G-ZA55	LWG-TPA 126G-FI-ZA55	125	32	110	klizni ležaj	160	22	45	M8	20	40
LWG-TPA 126KF-ZA51	LWG-TPA 126KF-FI-ZA51	125	32	110	kuglični ležaj (C)	160	18	62	M6	30	40
LWG-TPA 126KF-ZA55	LWG-TPA 126KF-FI-ZA55	125	32	110	kuglični ležaj (C)	160	22	45	M8	20	40

Za izvedbe sintetičkih sklopova kotača otpornih na koroziju, pogledajte stranicu 167
 Dodatne dimenzije prihvata s trnom dostupne su na zahtjev

Izvedbe / opcije



izvedbe s kliznim ležajem	elektroprovodna izvedba, siva boja koja ne ostavlja trag	poluga kočnice u specijalnoj boji
Tehnički opis na stranici	50	
Dodatna oznaka kotača	LWGE-...-ELS	
Dostupno za izvedbe	sve izvedbe kugličnog ležaja*	na zahtjev

* Nosivost električne provodljive izvedbe smanjena je za 35%

Seriya LWKX-TPA

Blickle WAVE sklopovi sintetičkih kotača, otporni na koroziju, s rupom za vijak, boja sivobijela, kotač s gazištem od termoplastične gume



100–110 kg

-20 °C do +60 °C

Vilica kotača: serija LWKX

- visokokvalitetni poliamid 6, otporno na udarce
- oblikovani kuglični ležaj otporan na koroziju u okretnoj glavi zabrtvljen s obje strane
- rupa za vijak
- boja sivobijela RAL 9002
- svi dijelovi, uključujući materijal osovine, otporni su na koroziju
- moderan, privlačan dizajn

Kotač: serija TPA

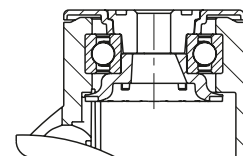
- gazna površina: visokokvalitetni termoplastični elastomer (TPE), tvrdoća 85 Shore A, boja siva, ne ostavlja trag, sadrži ulje
- središte kotača: visokokvalitetni polipropilen, otporno na udarce, boja sivobijela RAL 9002

Ostale karakteristike:

- nosivost se smanjuje na ambijentalnoj temperaturi iznad +30 °C

Dodatni detalji:

- serija vilica: stranica 88
- kočnice: stranica 112–113
- serija kotača: stranica 60
- vrste ležajeva: stranica 84–85



Okretni kotač	Okretni kotač sa kočnicom „stop-fix“	Promjer kotača [mm]	Kotač širina [mm]	Nosivost [kg]	Vrsta ležaja	Ukupna visina [mm]	Promjer ploče [mm]	Promjer rupe za vijak [mm]	Pomak okretnog kotača [mm]
LWKX-TPA 101G	LWKX-TPA 101G-FI	100	32	100	klizni ležaj	135	55	13	38
LWKX-TPA 101G-11	LWKX-TPA 101G-11-FI	100	32	100	klizni ležaj	135	55	11	38
LWKX-TPA 101XKF	LWKX-TPA 101XKF-FI	100	32	100	kuglični ležaj (C)	135	55	13	38
LWKX-TPA 101XKF-11	LWKX-TPA 101XKF-11-FI	100	32	100	kuglični ležaj (C)	135	55	11	38
LWKX-TPA 126G	LWKX-TPA 126G-FI	125	32	110	klizni ležaj	160	55	13	40
LWKX-TPA 126G-11	LWKX-TPA 126G-11-FI	125	32	110	klizni ležaj	160	55	11	40
LWKX-TPA 126XKF	LWKX-TPA 126XKF-FI	125	32	110	kuglični ležaj (C)	160	55	13	40
LWKX-TPA 126XKF-11	LWKX-TPA 126XKF-11-FI	125	32	110	kuglični ležaj (C)	160	55	11	40

Izvedbe / opcije *



	izvedbe s kliznim ležajem	elektroprovodna izvedba, siva boja koja ne ostavlja trag	s navojnim trnom od nehrđajućeg čelika M10 x 20	s navojnim trnom od nehrđajućeg čelika M12 x 20	s pričvršćivanjem sa sintetičkim ekspanderom	poluga kočnice u specijalnoj boji
Tehnički opis na stranici		50	104	104	105	
Dodatna oznaka kotača		LWKXE-...-ELS	-GSX10	-GSX12	pogledajte stranicu 168	
Dostupno za izvedbe		sve izvedbe kugličnog ležaja**	sve s rupom za vijke promjera 13 mm	sve s rupom za vijke promjera 13 mm	rupa za vijak promjera 11 mm na zahtjev***	na zahtjev

* Ostale izvedbe / opcije: odbojnici AW / AG / ARG serija; rotirajući odbojnici -AMWX / -AMGX serija pogledajte stranicu 169 (tehničke informacije na stranici 116)

** Nosivost električne provodljive izvedbe smanjena je za 35%

*** Nije za elektrovodljivu izvedbu, Ukupna visina +3 mm

Seriya LWKX-TPA

Blickle WAVE sklopovi sintetičkih kotača, otporni na koroziju, s prirubnicom, boja sivobijela, kotač s gazištem od termoplastične gume

100–110 kg

-20 °C do +60 °C

Vilica kotača: serija LWKX

- visokokvalitetni poliamid 6, otporno na udarce
- oblikovani kuglični ležaj otporan na koroziju u okretnoj glavi zabrtvljen s obje strane
- s prihvatom na prirubnicu od nehrđajućeg čelika
- boja sivobijela RAL 9002
- svi dijelovi, uključujući materijal osovine, otporni su na koroziju
- moderan, privlačan dizajn

Kotač: serija TPA

- gazna površina: visokokvalitetni termoplastični elastomer (TPE), tvrdoća 85 Shore A, boja siva, ne ostavlja trag, sadrži ulje
- središte kotača: visokokvalitetni polipropilen, otporno na udarce, boja sivobijela RAL 9002

Ostale karakteristike:

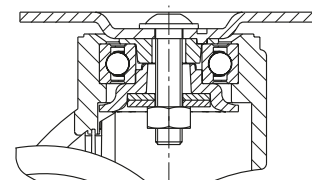
- nosivost se smanjuje na ambijentalnoj temperaturi iznad +30 °C

Dodatni detalji:

- serija vilica: stranica 89
- kočnice: stranica 112–113
- serija kotača: stranica 60
- vrste ležajeva: stranica 84–85



2



Okretni kotač	Okretni kotač sa kočnicom „stop-fix“	Promjer kotača [mm]	Kotač širina [mm]	Nosivost [kg]	Vrsta ležaja	Ukupna visina [mm]	Veličina ploče [mm]	Rupa za vijak razmak [mm]	Rupa za vijak promjer [mm]	Pomak okretnog kotača [mm]
LWKX-TPA 101G-PX25	LWKX-TPA 101G-FI-PX25	100	32	100	klizni ležaj	138	90 x 66	75 x 45 / 61 x 51	8,5	38
LWKX-TPA 101XKF-PX25	LWKX-TPA 101XKF-FI-PX25	100	32	100	kuglični ležaj (C)	138	90 x 66	75 x 45 / 61 x 51	8,5	38
LWKX-TPA 126G-PX25	LWKX-TPA 126G-FI-PX25	125	32	110	klizni ležaj	163	90 x 66	75 x 45 / 61 x 51	8,5	40
LWKX-TPA 126XKF-PX25	LWKX-TPA 126XKF-FI-PX25	125	32	110	kuglični ležaj (C)	163	90 x 66	75 x 45 / 61 x 51	8,5	40

Izvedbe / opcije



	izvedbe s kliznim ležajem	elektroprovodna izvedba, siva boja koja ne ostavlja trag	s veličinom ploče 90x66 mm 75x50 mm	poluga kočnice u specijalnoj boji
Tehnički opis na stranici		50	106	
Dodatna oznaka kotača		LWKXE-...-ELS	-PX26	
Dostupno za izvedbe		sve izvedbe kugličnog ležaja*	na zahtjev**	na zahtjev

* Nosivost električne provodljive izvedbe smanjena je za 35%

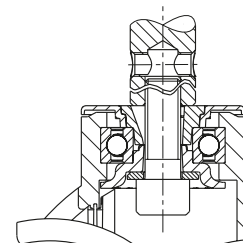
** U skladu s DIN 18867-8 (ugostiteljska oprema velikih dimenzija)

Seriya LWKX-TPA

Blickle WAVE sklopovi sintetičkih kotača, otporni na koroziju, s trnom, boja sivobijela, kotač s gazištem od termoplastične gume

100–110 kg

-20 °C do +60 °C



Vilica kotača: serija LWKX

- visokokvalitetni poliamid 6, otporno na udarce
- oblikovani kuglični ležaj otporan na koroziju u okretnoj glavi zabrtvljen s obje strane
- sa spojnim trnom od nehrdajućeg čelika, stegnuto i osigurano
- boja sivobijela RAL 9002
- svi dijelovi, uključujući materijal osovine, otporni su na koroziju
- moderan, privlačan dizajn

Kotač: serija TPA

- gazna površina: visokokvalitetni termoplastični elastomer (TPE), tvrdoća 85 Shore A, boja siva, ne ostavlja trag, sadrži ulje
- središte kotača: visokokvalitetni polipropilen, otporno na udarce, boja sivobijela RAL 9002

Ostale karakteristike:

- nosivost se smanjuje na ambijentalnoj temperaturi iznad +30 °C

Dodatni detalji:

- serija vilica: stranica 89
- kočnice: stranica 112–113
- serija kotača: stranica 60
- vrste ležajeva: stranica 84–85



Okretni kotač	Okretni kotač sa kočnicom „stop-fix“	Promjer kotača [mm]	Kotač širina [mm]	Nosivost [kg]	Vrsta ležaja	Ukupna visina [mm]	Promjer trna [mm]	Dužina trna [mm]	Promjer poprečne rupe [mm]	Pozicija poprečni otvor (H) [mm]	Pomak okretnog kotača [mm]
LWKX-TPA 101G-ZAX51	LWKX-TPA 101G-FI-ZAX51	100	32	100	klizni ležaj	135	18	62	M6	30	38
LWKX-TPA 101G-ZAX55	LWKX-TPA 101G-FI-ZAX55	100	32	100	klizni ležaj	135	22	45	M8	20	38
LWKX-TPA 101XKF-ZAX51	LWKX-TPA 101XKF-FI-ZAX51	100	32	100	kuglični ležaj (C)	135	18	62	M6	30	38
LWKX-TPA 101XKF-ZAX55	LWKX-TPA 101XKF-FI-ZAX55	100	32	100	kuglični ležaj (C)	135	22	45	M8	20	38
LWKX-TPA 126G-ZAX51	LWKX-TPA 126G-FI-ZAX51	125	32	110	klizni ležaj	160	18	62	M6	30	40
LWKX-TPA 126G-ZAX55	LWKX-TPA 126G-FI-ZAX55	125	32	110	klizni ležaj	160	22	45	M8	20	40
LWKX-TPA 126XKF-ZAX51	LWKX-TPA 126XKF-FI-ZAX51	125	32	110	kuglični ležaj (C)	160	18	62	M6	30	40
LWKX-TPA 126XKF-ZAX55	LWKX-TPA 126XKF-FI-ZAX55	125	32	110	kuglični ležaj (C)	160	22	45	M8	20	40

Dodatne dimenzije prihvata s trnom dostupne su na zahtjev

Izvedbe / opcije



	izvedbe s kliznim ležajem	elektroprovodna izvedba, siva boja koja ne ostavlja trag	poluga kočnice u specijalnoj boji
Tehnički opis na stranici		50	
Dodatna oznaka kotača		LWKXE...-ELS	
Dostupno za izvedbe		sve izvedbe kugličnog ležaja*	na zahtjev

* Nosivost električne provodljive izvedbe smanjena je za 35%

Seriya LWGX-TPA

Blickle WAVE sklopovi sintetičkih kotača, otporni na koroziju, s rupom za vijak, boja srebrnosiva, kotač s gazištem od termoplastične gume



100–110 kg

-20 °C do +60 °C

Vilica kotača: serija LWGX

- visokokvalitetni poliamid 6, otporno na udarce
- oblikovani kuglični ležaj otporan na koroziju u okretnoj glavi zabrtvljen s obje strane
- rupa za vijak
- boja srebrnosiva RAL 7001
- svi dijelovi, uključujući materijal osovine, otporni su na koroziju
- moderan, privlačan dizajn

Kotač: serija TPA

- gazna površina: visokokvalitetni termoplastični elastomer (TPE), tvrdoća 85 Shore A, boja siva, ne ostavlja trag, sadrži ulje
- središte kotača: visokokvalitetni polipropilen, otporno na udarce, boja srebrnosiva RAL 7001

Ostale karakteristike:

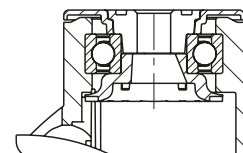
- nosivost se smanjuje na ambijentalnoj temperaturi iznad +30 °C

Dodatni detalji:

- serija vilica: stranica 88
- kočnice: stranica 112–113
- serija kotača: stranica 60
- vrste ležajeva: stranica 84–85



2



Okretni kotač	Okretni kotač sa kočnicom „stop-fix“	Promjer kotača [mm]	Kotač širina [mm]	Nosivost [kg]	Vrsta ležaja	Ukupna visina [mm]	Promjer ploče [mm]	Promjer rupe za vijak [mm]	Pomak okretnog kotača [mm]
LWGX-TPA 101G	LWGX-TPA 101G-FI	100	32	100	klizni ležaj	135	55	13	38
LWGX-TPA 101G-11	LWGX-TPA 101G-11-FI	100	32	100	klizni ležaj	135	55	11	38
LWGX-TPA 101XKF	LWGX-TPA 101XKF-FI	100	32	100	kuglični ležaj (C)	135	55	13	38
LWGX-TPA 101XKF-11	LWGX-TPA 101XKF-11-FI	100	32	100	kuglični ležaj (C)	135	55	11	38
LWGX-TPA 126G	LWGX-TPA 126G-FI	125	32	110	klizni ležaj	160	55	13	40
LWGX-TPA 126G-11	LWGX-TPA 126G-11-FI	125	32	110	klizni ležaj	160	55	11	40
LWGX-TPA 126XKF	LWGX-TPA 126XKF-FI	125	32	110	kuglični ležaj (C)	160	55	13	40
LWGX-TPA 126XKF-11	LWGX-TPA 126XKF-11-FI	125	32	110	kuglični ležaj (C)	160	55	11	40

Izvedbe / opcije *



	izvedbe s kliznim ležajem	elektroprovodna izvedba, siva boja koja ne ostavlja trag	s navojnim trnom od nehrđajućeg čelika M10 x 20	s navojnim trnom od nehrđajućeg čelika M12 x 20	s pričvršćivanjem sa sintetičkim ekspanderom	poluga kočnice u specijalnoj boji
Tehnički opis na stranici		50	104	104	105	
Dodatna oznaka kotača		LWGXE-...-ELS	-GSX10	-GSX12	pogledajte stranicu 168	
Dostupno za izvedbe		sve izvedbe kugličnog ležaja**	sve s rupom za vijke promjera 13 mm	sve s rupom za vijke promjera 13 mm	rupa za vijak promjera 11 mm na zahtjev***	na zahtjev

* Ostale izvedbe / opcije: odbojnici AW / AG / ARG serija; rotirajući odbojnici -AMWX / -AMGX serija pogledajte stranicu 169 (tehničke informacije na stranici 116)

** Nosivost električne provodljive izvedbe smanjena je za 35%

*** Nije za elektroprovodljivu izvedbu; Ukupna visina + 3 mm

Seriya LWGX-TPA

Blickle WAVE sklopovi sintetičkih kotača, otporni na koroziju, s priрубnicom, boja srebrnosiva, kotač s gazištem od termoplastične gume

100–110 kg

-20 °C do +60 °C

Vilica kotača: serija LWGX

- visokokvalitetni poliamid 6, otporno na udarce
- oblikovani kuglični ležaj otporan na koroziju u okretnoj glavi zabrtvljen s obje strane
- s prihvatom na priрубnicu od nehrđajućeg čelika
- boja srebrnosiva RAL 7001
- svi dijelovi, uključujući materijal osovine, otporni su na koroziju
- moderan, privlačan dizajn

Kotač: serija TPA

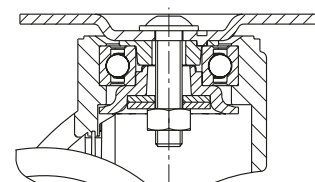
- gazna površina: visokokvalitetni termoplastični elastomer (TPE), tvrdoća 85 Shore A, boja siva, ne ostavlja trag, sadrži ulje
- središte kotača: visokokvalitetni polipropilen, otporno na udarce, boja srebrnosiva RAL 7001

Ostale karakteristike:

- nosivost se smanjuje na ambijentalnoj temperaturi iznad +30 °C

Dodatni detalji:

- serija vilica: stranica 89
- kočnice: stranica 112–113
- serija kotača: stranica 60
- vrste ležajeva: stranica 84–85



Okretni kotač	Okretni kotač sa kočnicom „stop-fix“	Promjer kotača [mm]	Kotač širina [mm]	Nosivost [kg]	Vrsta ležaja	Ukupna visina [mm]	Veličina ploče [mm]	Rupa za vijak razmak [mm]	Rupa za vijak promjer [mm]	Pomak okretnog kotača [mm]
LWGX-TPA 101G-PX25	LWGX-TPA 101G-FI-PX25	100	32	100	klizni ležaj	138	90 x 66	75 x 45 / 61 x 51	8,5	38
LWGX-TPA 101XKF-PX25	LWGX-TPA 101XKF-FI-PX25	100	32	100	kuglični ležaj (C)	138	90 x 66	75 x 45 / 61 x 51	8,5	38
LWGX-TPA 126G-PX25	LWGX-TPA 126G-FI-PX25	125	32	110	klizni ležaj	163	90 x 66	75 x 45 / 61 x 51	8,5	40
LWGX-TPA 126XKF-PX25	LWGX-TPA 126XKF-FI-PX25	125	32	110	kuglični ležaj (C)	163	90 x 66	75 x 45 / 61 x 51	8,5	40

Izvedbe / opcije



	izvedbe s kliznim ležajem	elektroprovodna izvedba, siva boja koja ne ostavlja trag	s veličinom ploče 90x66 mm 75x50 mm	poluga kočnice u specijalnoj boji
Tehnički opis na stranici		50	106	
Dodatna oznaka kotača		LWGXE-...-ELS	-PX26	
Dostupno za izvedbe		sve izvedbe kugličnog ležaja*	na zahtjev**	na zahtjev

* Nosivost električne provodljive izvedbe smanjena je za 35%

** U skladu s DIN 18867-8 (ugostiteljska oprema velikih dimenzija)

Seriya LWGX-TPA

Blickle WAVE sklopovi sintetičkih kotača, otporni na koroziju, s trnom, boja srebrnosiva, kotač s gazištem od termoplastične gume

100–110 kg

-20 °C do +60 °C



Vilica kotača: serija LWGX

- visokokvalitetni poliamid 6, otporno na udarce
- oblikovani kuglični ležaj otporan na koroziju u okretnoj glavi zabrtvljen s obje strane
- sa spojnim trnom od nehrdajućeg čelika, stegnuto i osigurano
- boja srebrnosiva RAL 7001
- svi dijelovi, uključujući materijal osovine, otporni su na koroziju
- moderan, privlačan dizajn

Kotač: serija TPA

- gazna površina: visokokvalitetni termoplastični elastomer (TPE), tvrdoća 85 Shore A, boja siva, ne ostavlja trag, sadrži ulje
- središte kotača: visokokvalitetni polipropilen, otporno na udarce, boja srebrnosiva RAL 7001

Ostale karakteristike:

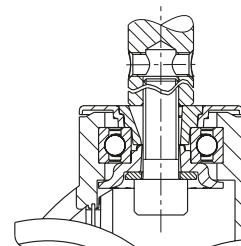
- nosivost se smanjuje na ambijentalnoj temperaturi iznad +30 °C

Dodatni detalji:

- serija vilica: stranica 89
- kočnice: stranica 112–113
- serija kotača: stranica 60
- vrste ležajeva: stranica 84–85



2



Okretni kotač	Okretni kotač sa kočnicom „stop-fix“	Promjer kotača [mm]	Kotač širina [mm]	Nosivost [kg]	Vrsta ležaja	Ukupna visina [mm]	Promjer trna	Dužina trna [mm]	Promjer poprečne rupe [mm]	Pozicija poprečni otvor (H) [mm]	Pomak okretnog kotača [mm]
LWGX-TPA 101G-ZAX51	LWGX-TPA 101G-FI-ZAX51	100	32	100	klizni ležaj	135	18	62	M6	30	38
LWGX-TPA 101G-ZAX55	LWGX-TPA 101G-FI-ZAX55	100	32	100	klizni ležaj	135	22	45	M8	20	38
LWGX-TPA 101XKF-ZAX51	LWGX-TPA 101XKF-FI-ZAX51	100	32	100	kuglični ležaj (C)	135	18	62	M6	30	38
LWGX-TPA 101XKF-ZAX55	LWGX-TPA 101XKF-FI-ZAX55	100	32	100	kuglični ležaj (C)	135	22	45	M8	20	38
LWGX-TPA 126G-ZAX51	LWGX-TPA 126G-FI-ZAX51	125	32	110	klizni ležaj	160	18	62	M6	30	40
LWGX-TPA 126G-ZAX55	LWGX-TPA 126G-FI-ZAX55	125	32	110	klizni ležaj	160	22	45	M8	20	40
LWGX-TPA 126XKF-ZAX51	LWGX-TPA 126XKF-FI-ZAX51	125	32	110	kuglični ležaj (C)	160	18	62	M6	30	40
LWGX-TPA 126XKF-ZAX55	LWGX-TPA 126XKF-FI-ZAX55	125	32	110	kuglični ležaj (C)	160	22	45	M8	20	40

Dodatne dimenzije prihvata s trnom dostupne su na zahtjev

Izvedbe / opcije



izvedbe s kliznim ležajem	elektroprovodna izvedba, siva boja koja ne ostavlja trag	poluga kočnice u specijalnoj boji
Tehnički opis na stranici	50	
Dodatna oznaka kotača	LWGXE-...-ELS	
Dostupno za izvedbe	sve izvedbe kugličnog ležaja*	na zahtjev

* Nosivost električne provodljive izvedbe smanjena je za 35%

Izvedbe / opcije za sintetičke sklopove kotača WAVE tvrtke Blickle

„central-stop” središnja kočnica s trnom

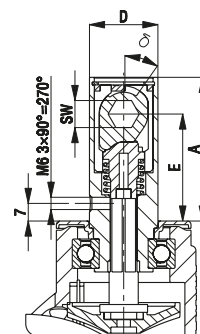
Oznaka šifre proizvoda	Visina trna (A) [mm]	Radni kut (θ)	Promjer trna (D) [mm]	Razmak između priрубnice i središta šesterokuta (E) [mm]	Otvor ključa (WAF) [mm]
-CS11	58,5	35°	28	43,5	11

Ovaj kočioni sustav osigurava napregnuto kočenje okretno glave i kotača. Pokreće se pomoću središnje ručice koja se spaja na povezivanje kočnica na jedinicu.

Ukratko o prednostima:

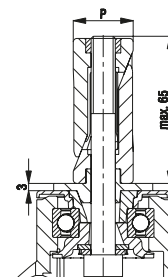
- Mali radni kut s malom silom potrebnom za aktiviranje i otpuštanja kočnice.
- Izvedba koja štedi prostor s mehanizmom kočnice ugrađenim u trn, pocinčan trn, plavo pasiviziran, bez Cr6.
- Centralno aktiviranje dva do četiri sklopa kotača moguće je pomoću povezivanja kočnica. Time se osigurava visoka razina fleksibilnosti u smislu dizajna i položaja poluge kočnice.
- Napregnuto kočenje sprečava oštećenje kočnica u slučaju prekoračenja sile kočenja.

Dostupno za sve sintetičke sklopove kotača WAVE tvrtke Blickle (osim otpornih na koroziju).



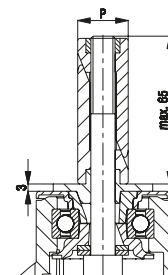
Sintetički ekspander za okrugle cijevi

Oznaka šifre proizvoda	Oznaka šifre proizvoda izvedba otporna na koroziju	Unutarnji promjer cijevi (P) [mm]	Dostupno za sve sintetičke sklopove kotača WAVE tvrtke Blickle s rupom za vijke promjera 11 mm, osim elektrovdljivije izvedbe. Sklop kotača i ekspander su samokočni kako se ne bi olabavili. Maksimalna ugradbena duljina je 65 mm. Povećava ukupnu visinu sklopova kotača za 3 mm.
-ER52	-EXR52	Ø 20–25	Detaljan opis: stranica 105
-ER53	-EXR53	Ø 25–30	
-ER54	-EXR54	Ø 30–35	
-ER55	-EXR55	Ø 35–40	



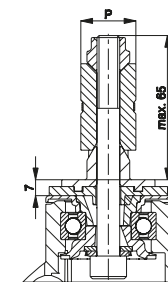
Sintetički ekspander za kvadratne cijevi

Oznaka šifre proizvoda	Oznaka šifre proizvoda izvedba otporna na koroziju	Unutarnji promjer cijevi (P) [mm]	Dostupno za sve sintetičke sklopove kotača WAVE tvrtke Blickle s rupom za vijke promjera 11 mm, osim elektrovdljivije izvedbe. Sklop kotača i ekspander su samokočni kako se ne bi olabavili. Maksimalna ugradbena duljina je 65 mm. Povećava ukupnu visinu sklopova kotača za 3 mm.
-EV52	-EXV52	□ 18–21	Detaljan opis: stranica 105
-EV53	-EXV53	□ 21–25	
-EV54	-EXV54	□ 25–29	
-EV55	-EXV55	□ 29–32	
-EV57	-EXV57	□ 32–38,5	



Metalni ekspander za okrugle i kvadratne cijevi

Oznaka šifre proizvoda	Unutarnji promjer cijevi, okrugla cijev (P) [mm]	Unutarnji promjer cijevi, kvadratna cijev (P) [mm]	Dostupno za sve sintetičke sklopove kotača WAVE tvrtke Blickle s rupom za vijke primjera 11 mm, osim izvedbe otporne na koroziju. Sklop kotača i ekspander su samokočni kako se ne bi olabavili. Maksimalna ugradbena duljina je 65 mm. Povećava ukupnu visinu sklopova kotača za 7 mm.
-E51	Ø 17–19	□ 17–19	Detaljan opis: stranica 105
-E52	Ø 20–25	□ 18–21	
-E53	Ø 25–30	□ 21–25	
-E54	Ø 30–35	□ 25–29	
-E55	Ø 35–40	□ 29–32	
-E57	Ø 39–45	□ 32–38,5	



Izvedbe / opcije za sintetičke sklopove kotača WAVE tvrtke Blickle

Odbojnici za okrugle i kvadratne cijevi

Šifra proizvoda sintetika (polietilen)	Šifra proizvoda tvrda guma	Promjer kotača (D) [mm]	Širina kotača (T1) [mm]	Rupa (d) [mm]
Boja sivobijela				
AW 100/R25		100	17,5	∅ 25
AW 100/V25		100	17,5	□ 25 x 25
AW 125/R25		125	17,5	∅ 25
AW 125/V25		125	17,5	□ 25 x 25
Boja srebrnosiva				
AG 100/R25		100	17,5	∅ 25
AG 100/V25		100	17,5	□ 25 x 25
AG 125/R25		125	17,5	∅ 25
AG 125/V25		125	17,5	□ 25 x 25
Boja siva				
	ARG 75/R10	75	23	∅ 10
	ARG 100/R26	100	23	∅ 26
	ARG 100/R32	100	23	∅ 32
	ARG 125/R26	125	23	∅ 26
	ARG 125/R32	125	23	∅ 32

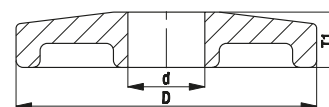
Odbojnici smanjuju rizik od oštećenja zidova i vozila u slučaju sudara. Odbojnici za okrugle i kvadratne cijevi pričvršćuju se ili spajaju na cijevne okvire na vanjskim površinama vozila.

Seriya AW/AG:

Od mekanog sintetičkog polietilena, tvrdoće 48 Shore D, ne ostavlja trag, boja sivobijela RAL 9002 (AW) ili srebrnosiva

Seriya ARG:

Od tvrde gume, tvrdoće 75 Shore A, boja siva (slično kao RAL 7001), ne ostavlja trag. Detaljan opis: stranica 116



Sintetički okretni odbojnici (polietilen)

Oznaka šifre proizvoda pocinčanog vijka	Oznaka šifre proizvoda vijka otpornog na koroziju	Promjer kotača (D) [mm]	Širina kotača (T1) [mm]	Navojni trn (promjer x visina) (d x Q) [mm]
Boja sivobijela				
-AMW100	-AMWX100	100	17,5	M10 x 27
-AMW125	-AMWX125	125	17,5	M10 x 27
Boja srebrnosiva				
-AMG100	-AMGX100	100	17,5	M10 x 27
-AMG125	-AMGX125	125	17,5	M10 x 27

Ostale dimenzije i specijalne boje dostupne na zahtjev.

Odbojnici smanjuju rizik od oštećenja zidova i vozila u slučaju sudara. Okretni odbojnici sprečavaju struganje uz zidove u slučaju sudara.

Seriya -AMW/-AMG:

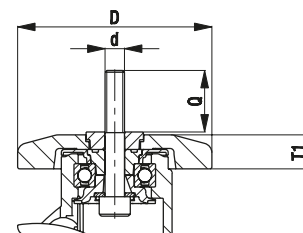
Od mekanog polietilena, tvrdoće 48 Shore D, ne ostavlja trag, sa sintetičkim kliznim ležajem visoke izdržljivosti, boja sivo bijela RAL 9002 (-AMW) ili boja srebrnosiva RAL 7001 (-AMG).

Odbojnici se izravno spajaju na sintetičke sklopove kotača pomoću pocinčanog vijka (-AMW/-AMG) ili vijka otpornog na koroziju (-AMWX/-AMGX) DIN 912.

Sintetički sklopovi kotača s okretnim odbojnicima postavljeni su na jedinicu s izbočenim vijkom (navojni trn). Dostupno za sve sintetičke sklopove kotača WAVE tvrtke Blickle sa rupom za vijke promjera 11 mm.

Povećava ukupnu visinu sklopova kotača za 9 mm.

Detaljan opis: stranica 116



Seriya LKDG-PUA

Dvostruki sintetički sklopovi kotača, boja svijetlo siva, kotači s gazištem od termoplastičnog poliuretana



110 kg

-20 °C do +70 °C

Vilica kotača: serija LKDG

- visokokvalitetni poliamid 6, otporno na udarce
- visokokvalitetni sintetički klizni ležaj u okretnoj glavi
- pocinčani čelični navojni trn
- boja svijetlosiva RAL 7035

Kotač: serija PUA

- gazna površina: visokokvalitetni termoplastični poliuretan (TPU), tvrdoća 92 Shore A, boja crna, ne ostavlja trag, ne ostavlja mrlje
- središte kotača: visokokvalitetni poliamid 6, otporno na udarce, boja svijetlosiva RAL 7035

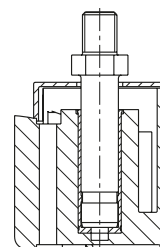
Ostale karakteristike:

- radna temperatura: privremeno do +80 °C
- nosivost se smanjuje na ambijentalnoj temperaturi iznad +30 °C

Dodatni detalji:

- serija vilica: stranica 89
- kočnice: stranica 112–113
- vrste ležajeva: stranica 84–85

BLICKLE
DESIGN LINE



Okretni kotač	Okretni kotač sa kočnicom „Radstop”	Promjer kotača [mm]	Kotač širina [mm]	Ukupna širina sklopa kotača širina [mm]	Nosivost [kg]	Vrsta ležaja	Ukupna visina ukij. šesterokut [mm]	Navojni trn [mm]	Pomak okretnog kotača [mm]
LKDG-PUA 100G	LKDG-PUA 100G-RA	100	2 x 19	63	110	klizni ležaj	121	M12 x 20	33

Izvedbe / opcije



	s pocinčanim čeličnim prihvatom na prirubnicu 60x60 mm 40x40/46x46 mm	izvedba od nehrđajućeg čelika	specijalna boja
Tehnički opis na stranici	106		
Dodatna oznaka kotača	-P23		
Dostupno za izvedbe	sve*	na zahtjev	na zahtjev

* Ukupna visina +2 mm

Seriya LKDB-PUA

Dvostruki sintetički sklopovi kotača, boja crna, kotači s gazištem od termoplastičnog poliuretana

50–110 kg

-20 °C do +70 °C



Vilica kotača: serija LKDB

- visokokvalitetni poliamid 6, otporno na udarce
- visokokvalitetni sintetički klizni ležaj u okretnoj glavi
- pocinčani čelični navojni trn
- boja crna RAL 9005

Kotač: serija PUA

- gazna površina: visokokvalitetni termoplastični poliuretan (TPU), tvrdoća 92 Shore A, boja crna, ne ostavlja trag, ne ostavlja mrlje
- središte kotača: visokokvalitetni poliamid 6, otporno na udarce, boja crna RAL 9005

Ostale karakteristike:

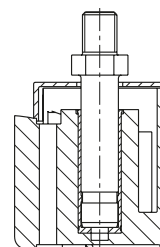
- radna temperatura: privremeno do +80 °C
- nosivost se smanjuje na ambijentalnoj temperaturi iznad +30 °C

Dodatni detalji:

- serija vilica: stranica 89
- kočnice: stranica 112–113
- vrste ležajeva: stranica 84–85

BLICKLE DESIGN LINE

2



Okretni kotač	Okretni kotač sa kočnicom „Radstop“	Promjer kotača [mm]	Kotač širina [mm]	Ukupna širina sklopa kotača širina [mm]	Nosivost [kg]	Vrsta ležaja	Ukupna visina ukij. šesterokut [mm]	Navojni trn [mm]	Pomak okretnog kotača [mm]
LKDB-PUA 50G	LKDB-PUA 50G-RA	50	2 x 12	51	50	klizni ležaj	61	M8 x 15	20
LKDB-PUA 75G	LKDB-PUA 75G-RA	75	2 x 15	55	75	klizni ležaj	83	M10 x 15	24
LKDB-PUA 100G	LKDB-PUA 100G-RA	100	2 x 19	63	110	klizni ležaj	121	M12 x 20	33

Sklopovi kotača nisu odobreni za uredske stolice.

Izvedbe / opcije



	slika LKDB-PUA 50G-RA	električno provodna izvedba, boja crna, ne ostavlja trag, tvrdoća 98 Shore A	sa spojnim trnom promjer 11 x 19,5	s pocinčanim čeličnim prihvatom na prirubnicu 38x38 mm 25x25/27x27 mm	s pocinčanim čeličnim prihvatom na prirubnicu 60x60 mm 40x40/46x46 mm	izvedba od nehrđajućeg čelika	specijalna boja
Tehnički opis na stranici		50	105	106	106		
Dodatna oznaka kotača		-ELS	-ES	-P20	-P23		
Dostupno za izvedbe		sve	promjer kotača 50–75 mm*	promjer kotača 50–75 mm**	promjer kotača 75–100 mm***	na zahtjev	na zahtjev

* Ukupna visina -3 mm

** Ukupna visina +5 mm

*** Kotač ukupne visine promjer 75 +5 mm, kotač promjer 100 +2 mm

Seriya LKD-PATH

Blickle MOVE sklopovi dvostrukih sintetičkih kotača s pribudnicom, boja sivobijela, kotač s gazištem od termoplastičnog poliuretana



100–125 kg

-20 °C do +60 °C

Vilica kotača: serija LKD

- visokokvalitetni poliamid 6, otporno na udarce
- dva kuglična ležaja u okretnoj glavi zabrtvljena s obje strane
- rupa za vijak
- boja sivobijela RAL 9002
- moderan, privlačan dizajn

Kotač: serija PATH

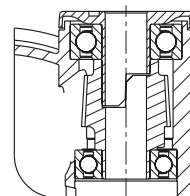
- gazna površina: visokokvalitetni termoplastični poliuretan (TPU), tvrdoća 94 Shore A, boja tamnosiva, ne ostavlja trag, ne ostavlja mrlje
- središte kotača: visokokvalitetni poliamid 6, otporno na udarce, boja sivobijela RAL 9002

Ostale karakteristike:

- nosivost se smanjuje na ambijentalnoj temperaturi iznad +30 °C

Dodatni detalji:

- serija vilica: stranica 89
- kočnice: stranica 112–113
- serija kotača: stranica 61
- vrste ležajeva: stranica 84–85



Okretni kotač	Okretni kotač sa kočnicom „stop-fix“	Promjer kotača [mm]	Kotač širina [mm]	Ukupna širina sklopa kotača širina [mm]	Nosivost [kg]	Vrsta ležaja	Ukupna visina [mm]	Promjer ploče [mm]	Promjer rupe za vijak [mm]	Pomak okretnog kotača [mm]
LKD-PATH 100K	LKD-PATH 100K-FI	100	2 x 18	80	100	kuglični ležaj	103	42	13	31
LKD-PATH 100K-11	LKD-PATH 100K-11-FI	100	2 x 18	80	100	kuglični ležaj	103	42	11	31
LKD-PATH 100K-9	LKD-PATH 100K-9-FI	100	2 x 18	80	100	kuglični ležaj	103	42	9	31
LKD-PATH 125K	LKD-PATH 125K-FI	125	2 x 20	80	125	kuglični ležaj	130	45	13	40
LKD-PATH 125K-11	LKD-PATH 125K-11-FI	125	2 x 20	80	125	kuglični ležaj	130	45	11	40

Za izvedbe sintetičkih sklopova duplih kotača otpornih na koroziju pogledajte stranicu 176
Okretni sklop kotača s kočnicom „stop-fix“ s polugom za lagano otpuštanje kao standard



Izvedbe / opcije *



	elektroprovodna izvedba, siva boja koja ne ostavlja trag	s kombinacijom kočnice kotača i kočnice smjera (1 x 360°)	sklop kotača s posebnom ugradbenom visinom 121 / 135 mm	s navojnim trnom M10 x 20 M12 x 20	promjer kotača 150 mm	s prihvatom na pribudnicu	specijalna boja
Tehnički opis na stranici	50	115		104		106	
Dodatna oznaka kotača	-ELS	-RIFI	LKDH-...	-GS10 / -GS12		-P25 / -P26	
Dostupno za izvedbe	sve	promjer kotača 125 mm	promjer kotača 100 / 125 mm	sve s rupom za vijke promjera 13 mm	na zahtjev	na zahtjev**	na zahtjev

* Druge izvedbe / opcije: pričvršćivanje s ekspanderom za sve sklopove kotača s rupom za vijak promjera 11 mm na zahtjev (s izuzetkom LKDH izvedbe), ukupna visina +5 mm, pogledajte stranicu 180

** Povećava ukupnu visinu sklopova kotača za 8 mm

Seriya LKD-PATH

Blickle MOVE sklopovi dvostrukih sintetičkih kotača s trnom, boja sivobijela, kotač s gazištem od termoplastičnog poliuretana

100–125 kg

-20 °C do +60 °C

Vilica kotača: serija LKD

- visokokvalitetni poliamid 6, otporno na udarce
- dva kuglična ležaja u okretnoj glavi zabrtvljena s obje strane
- pocinčan, plavo pasiviziran čelični spojni trn (bez Cr6), stegnut i osiguran
- boja sivobijela RAL 9002
- moderan, privlačan dizajn

Kotač: serija PATH

- gazna površina: visokokvalitetni termoplastični poliuretan (TPU), tvrdoća 94 Shore A, boja tamnosiva, ne ostavlja trag, ne ostavlja mrlje
- središte kotača: visokokvalitetni poliamid 6, otporno na udarce, boja sivobijela RAL 9002

Ostale karakteristike:

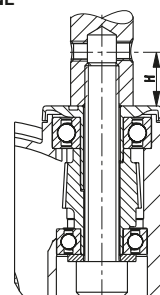
- nosivost se smanjuje na ambijentalnoj temperaturi iznad +30 °C

Dodatni detalji:

- serija vilica: stranica 90
- kočnice: stranica 112–113
- serija kotača: stranica 61
- vrste ležajeva: stranica 84–85



BLICKLE DESIGN LINE



2



Okretni kotač	Okretni kotač sa kočnicom „stop-fix“	Promjer kotača [mm]	Kotač širina [mm]	Ukupna širina sklopa kotača [mm]	Nosivost [kg]	Vrsta ležaja	Ukupna visina [mm]	Promjer trna [mm]	Dužina trna [mm]	Promjer poprečne rupe [mm]	Pozicija poprečni otvor (H) [mm]	Pomak okretnog kotača [mm]
LKD-PATH 100K-ZA51	LKD-PATH 100K-FI-ZA51	100	2 x 18	80	100	kuglični ležaj	103	18	62	M6	30	31
LKD-PATH 100K-ZA55	LKD-PATH 100K-FI-ZA55	100	2 x 18	80	100	kuglični ležaj	103	22	45	M8	20	31
LKD-PATH 125K-ZA51	LKD-PATH 125K-FI-ZA51	125	2 x 18	80	125	kuglični ležaj	130	18	62	M6	30	40
LKD-PATH 125K-ZA55	LKD-PATH 125K-FI-ZA55	125	2 x 18	80	125	kuglični ležaj	130	22	45	M8	20	40

Za izvedbe sintetičkih sklopova duplih kotača otpornih na koroziju pogledajte stranicu 177
Okretni sklop kotača s kočnicom „stop-fix“ s polugom za lagano otpuštanje kao standard



Izvedbe / opcije



	elektroprovodna izvedba, siva boja koja ne ostavlja trag	s kombinacijom kočnice kotača i kočnice smjera (1 x 360°)	sklop kotača s posebnom ugradbenom visinom 121 / 135 mm	promjer kotača 150 mm	specijalna boja
Tehnički opis na stranici	50	115			
Dodatna oznaka kotača	-ELS	-RIFI	LKDH-...		
Dostupno za izvedbe	sve	promjer kotača 125 mm	promjer kotača 100 / 125 mm	na zahtjev	na zahtjev

Seriya LKDG-PATH

Blickle MOVE sklopovi dvostrukih sintetičkih kotača s pribudnicom, boja srebrnosiva, kotač s gazištem od termoplastičnog poliuretana



100–125 kg

-20 °C do +60 °C

Vilica kotača: serija LKDG

- visokokvalitetni poliamid 6, otporno na udarce
- dva kuglična ležaja u okretnoj glavi zabrtvljena s obje strane
- rupa za vijak
- boja srebrnosiva RAL 7001
- moderan, privlačan dizajn

Kotač: serija PATH

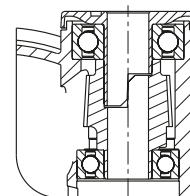
- gazna površina: visokokvalitetni termoplastični poliuretan (TPU), tvrdoća 94 Shore A, boja tamnosiva, ne ostavlja trag, ne ostavlja mrlje
- središte kotača: visokokvalitetni poliamid 6, otporno na udarce, boja srebrnosiva RAL 7001

Ostale karakteristike:

- nosivost se smanjuje na ambijentalnoj temperaturi iznad +30 °C

Dodatni detalji:

- serija vilica: stranica 89
- kočnice: stranica 112–113
- serija kotača: stranica 61
- vrste ležajeva: stranica 84–85



Okretni kotač	Okretni kotač sa kočnicom „stop-fix“	Promjer kotača [mm]	Kotač širina [mm]	Ukupna širina sklopa kotača širina [mm]	Nosivost [kg]	Vrsta ležaja	Ukupna visina [mm]	Promjer ploče [mm]	Promjer rupe za vijak [mm]	Pomak okretnog kotača [mm]
LKDG-PATH 100K	LKDG-PATH 100K-FI	100	2 x 18	80	100	kuglični ležaj	103	42	13	31
LKDG-PATH 100K-11	LKDG-PATH 100K-11-FI	100	2 x 18	80	100	kuglični ležaj	103	42	11	31
LKDG-PATH 100K-9	LKDG-PATH 100K-9-FI	100	2 x 18	80	100	kuglični ležaj	103	42	9	31
LKDG-PATH 125K	LKDG-PATH 125K-FI	125	2 x 20	80	125	kuglični ležaj	130	45	13	40
LKDG-PATH 125K-11	LKDG-PATH 125K-11-FI	125	2 x 20	80	125	kuglični ležaj	130	45	11	40

Za izvedbe sintetičkih sklopova duplih kotača otpornih na koroziju pogledajte stranicu 178
Okretni sklop kotača s kočnicom „stop-fix“ s polugom za lagano otpuštanje kao standard



Izvedbe / opcije *



	električno provodna izvedba, ne ostavlja trag	s kombinacijom kočnice kotača i kočnice smjera (1 x 360°)	sklop kotača s posebnom ugradbenom visinom 121 / 135 mm	s navojnim trnom M10 x 20 M12 x 20	promjer kotača 150 mm	s prihvatom na pribudnicu	specijalna boja
Tehnički opis na stranici	50	115		104		106	
Dodatna oznaka kotača	-ELS	-RIFI	LKDGH-...	-GS10 / -GS12		-P25 / -P26	
Dostupno za izvedbe	sve	promjer kotača 125 mm	promjer kotača 100 / 125 mm	sve s rupom za vijke promjera 13 mm	na zahtjev	na zahtjev**	na zahtjev

* Druge izvedbe / opcije: pričvršćivanje s ekspanderom za sve sklopove kotača s rupom za vijak promjera 11 mm na zahtjev (s izuzetkom LKDGH izvedbe), ukupna visina +5 mm, pogledajte stranicu 180

** Povećava ukupnu visinu sklopova kotača za 8 mm

Seriya LKDG-PATH

Blickle MOVE sklopovi dvostrukih sintetičkih kotača s trnom, boja srebrnosiva, kotač s gazištem od termoplastičnog poliuretana



100–125 kg

-20 °C do +60 °C

Vilica kotača: serija LKDG

- visokokvalitetni poliamid 6, otporno na udarce
- dva kuglična ležaja u okretnoj glavi zabrtvljena s obje strane
- pocinčan, plavo pasiviziran čelični spojni trn (bez Cr6), stegnut i osiguran
- boja srebrnosiva RAL 7001
- moderan, privlačan dizajn

Kotač: serija PATH

- gazna površina: visokokvalitetni termoplastični poliuretan (TPU), tvrdoća 94 Shore A, boja tamnosiva, ne ostavlja trag, ne ostavlja mrlje
- središte kotača: visokokvalitetni poliamid 6, otporno na udarce, boja srebrnosiva RAL 7001

Ostale karakteristike:

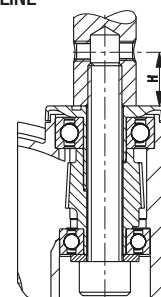
- nosivost se smanjuje na ambijentalnoj temperaturi iznad +30 °C

Dodatni detalji:

- serija vilica: stranica 89
- kočnice: stranica 112–113
- serija kotača: stranica 61
- vrste ležajeva: stranica 84–85



BLICKLE DESIGN LINE



2

Okretni kotač	Okretni kotač sa kočnicom „stop-fix“	Promjer kotača [mm]	Kotač širina [mm]	Ukupna širina sklopa kotača [mm]	Nosivost [kg]	Vrsta ležaja	Ukupna visina [mm]	Promjer trna [mm]	Dužina trna [mm]	Promjer poprečne rupe [mm]	Pozicija poprečni otvor (H) [mm]	Pomak okretnog kotača [mm]
LKDG-PATH 100K-ZA51	LKDG-PATH 100K-FI-ZA51	100	2 x 18	80	100	kuglični ležaj	103	18	62	M6	30	31
LKDG-PATH 100K-ZA55	LKDG-PATH 100K-FI-ZA55	100	2 x 18	80	100	kuglični ležaj	103	22	45	M8	20	31
LKDG-PATH 125K-ZA51	LKDG-PATH 125K-FI-ZA51	125	2 x 18	80	125	kuglični ležaj	130	18	62	M6	30	40
LKDG-PATH 125K-ZA55	LKDG-PATH 125K-FI-ZA55	125	2 x 18	80	125	kuglični ležaj	130	22	45	M8	20	40

Za izvedbe sintetičkih sklopova duplih kotača otpornih na koroziju pogledajte stranicu 179
Okretni sklop kotača s kočnicom „stop-fix“ s polugom za lagano otpuštanje kao standard



Izvedbe / opcije



	elektroprovodna izvedba, siva boja koja ne ostavlja trag	s kombinacijom kočnice kotača i kočnice smjera (1 x 360°)	sklop kotača s posebnom ugradbenom visinom 121 / 135 mm	promjer kotača 150 mm	specijalna boja
Tehnički opis na stranici	50	115			
Dodatna oznaka kotača	-ELS	-RIFI	LKDGH-...		
Dostupno za izvedbe	sve	promjer kotača 125 mm	promjer kotača 100 / 125 mm	na zahtjev	na zahtjev

Seriya LKDX-PATH

Blickle MOVE dvostruki sklopovi sintetičkih kotača, otporni na koroziju, s rupom za vijak, boja sivobijela, kotač s gazištem od termoplastičnog poliuretana

100–125 kg

-20 °C do +60 °C

Vilica kotača: serija LKDX

- visokokvalitetni poliamid 6, otporno na udarce
- dva kuglična ležaja otporna na koroziju u okretnoj glavi zabrtvljena s obje strane
- rupa za vijak
- boja sivobijela RAL 9002
- svi dijelovi, uključujući materijal osovine, otporni su na koroziju
- moderan, privlačan dizajn

Kotač: serija PATH

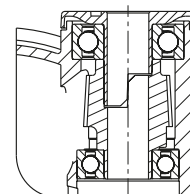
- gazna površina: visokokvalitetni termoplastični poliuretan (TPU), tvrdoća 94 Shore A, boja tamnosiva, ne ostavlja trag, ne ostavlja mrlje
- središte kotača: visokokvalitetni poliamid 6, otporno na udarce, boja sivobijela RAL 9002

Ostale karakteristike:

- nosivost se smanjuje na ambijentalnoj temperaturi iznad +30 °C

Dodatni detalji:

- serija vilica: stranica 90
- kočnice: stranica 112–113
- serija kotača: stranica 61
- vrste ležajeva: stranica 84–85



Okretni kotač	Okretni kotač sa kočnicom „stop-fix“	Promjer kotača [mm]	Kotač širina [mm]	Ukupna širina sklopa kotača širina [mm]	Nosivost [kg]	Vrsta ležaja	Ukupna visina [mm]	Promjer ploče [mm]	Promjer rupe za vijak [mm]	Pomak okretnog kotača [mm]
LKDX-PATH 100XK	LKDX-PATH 100XK-FI	100	2 x 18	80	100	kuglični ležaj	103	42	13	31
LKDX-PATH 100XK-11	LKDX-PATH 100XK-11-FI	100	2 x 18	80	100	kuglični ležaj	103	42	11	31
LKDX-PATH 100XK-9	LKDX-PATH 100XK-9-FI	100	2 x 18	80	100	kuglični ležaj	103	42	9	31
LKDX-PATH 125XK	LKDX-PATH 125XK-FI	125	2 x 20	80	125	kuglični ležaj	130	45	13	40
LKDX-PATH 125XK-11	LKDX-PATH 125XK-11-FI	125	2 x 20	80	125	kuglični ležaj	130	45	11	40

Okretni sklop kotača s kočnicom „stop-fix“ s polugom za lagano otpuštanje kao standard



Izvedbe / opcije *



	električno provodna izvedba, ne ostavlja trag	s kombinacijom kočnice kotača i kočnice smjera (1 x 360°)	sklop kotača s posebnom ugradbenom visinom 121 / 135 mm	s navojnim trnom od nehrđajućeg čelika M10 x 20 / M12 x 20	promjer kotača 150 mm	s prihvatom na priрубnicu od nehrđajućeg čelika	specijalna boja
Tehnički opis na stranici	50	115		104		106	
Dodatna oznaka kotača	-ELS	-RIFI	LKDXH-...	-GSX10 / -GSX12		-PX25 / -PX26	
Dostupno za izvedbe	sve	promjer kotača 125 mm	promjer kotača 100 / 125 mm	sve s rupom za vijke promjera 13 mm	na zahtjev	na zahtjev**	na zahtjev

* Druge izvedbe / opcije: pričvršćivanje s ekspanderom za sve sklopove kotača s rupom za vijak promjera 11 mm na zahtjev (s izuzetkom LKDXH izvedbe), ukupna visina +5 mm, pogledajte stranicu 180

** Povećava ukupnu visinu sklopova kotača za 8 mm

Seriya LKDX-PATH

Blickle MOVE dvostruki sklopovi sintetičkih kotača, otporni na koroziju, s trnom, boja sivobijela, kotač s gazištem od termoplastičnog poliuretana



100–125 kg

-20 °C do +60 °C

Vilica kotača: serija LKDX

- visokokvalitetni poliamid 6, otporno na udarce
- dva kuglična ležaja otporna na koroziju u okretnoj glavi zabrtvljena s obje strane
- sa spojnim trnom od nehrdajućeg čelika, stegnuto i osigurano
- boja sivobijela RAL 9002
- svi dijelovi, uključujući materijal osovine, otporni su na koroziju
- moderan, privlačan dizajn

Kotač: serija PATH

- gazna površina: visokokvalitetni termoplastični poliuretan (TPU), tvrdoća 94 Shore A, boja tamnosiva, ne ostavlja trag, ne ostavlja mrlje
- središte kotača: visokokvalitetni poliamid 6, otporno na udarce, boja sivobijela RAL 9002

Ostale karakteristike:

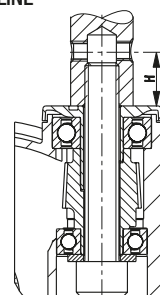
- nosivost se smanjuje na ambijentalnoj temperaturi iznad +30 °C

Dodatni detalji:

- serija vilica: stranica 90
- kočnice: stranica 112–113
- serija kotača: stranica 61
- vrste ležajeva: stranica 84–85



2



Okretni kotač	Okretni kotač sa kočnicom „stop-fix“	Promjer kotača [mm]	Kotač širina [mm]	Ukupna širina sklopa kotača [mm]	Nosiv-ost [kg]	Vrsta ležaja	Ukupna visina [mm]	Prom- jer trna [mm]	Dužina trna [mm]	Promjer poprečne rupe [mm]	Pozicija poprečni otvor (H) [mm]	Pomak okretnog kotača [mm]
LKDX-PATH 100XK-ZAX51	LKDX-PATH 100XK-FI-ZAX51	100	2 x 18	80	100	kuglični ležaj	103	18	62	M6	30	31
LKDX-PATH 100XK-ZAX55	LKDX-PATH 100XK-FI-ZAX55	100	2 x 18	80	100	kuglični ležaj	103	22	45	M8	20	31
LKDX-PATH 125XK-ZAX51	LKDX-PATH 125XK-FI-ZAX51	125	2 x 18	80	125	kuglični ležaj	130	18	62	M6	30	40
LKDX-PATH 125XK-ZAX55	LKDX-PATH 125XK-FI-ZAX55	125	2 x 18	80	125	kuglični ležaj	130	22	45	M8	20	40

Okretni sklop kotača s kočnicom „stop-fix“ s polugom za lagano otpuštanje kao standard



Izvedbe / opcije



	električno provodna izvedba, ne ostavlja trag	s kombinacijom kočnice kotača i kočnice smjera (1 x 360°)	sklop kotača s posebnom ugradbenom visinom 121 / 135 mm	promjer kotača 150 mm	specijalna boja
Tehnički opis na stranici	50	115			
Dodatna oznaka kotača	-ELS	-RIFI	LKDXH-...		
Dostupno za izvedbe	sve	promjer kotača 125 mm	promjer kotača 100 / 125 mm	na zahtjev	na zahtjev

Seriya LKDGX-PATH

Blickle MOVE dvostruki sklopovi sintetičkih kotača, otporni na koroziju, s rupom za vijak, boja srebrnosiva, kotač s gazištem od termoplastičnog poliuretana



100–125 kg

-20 °C do +60 °C

Vilica kotača: serija LKDGX

- visokokvalitetni poliamid 6, otporno na udarce
- dva kuglična ležaja otporna na koroziju u okretnoj glavi zabrtvljena s obje strane
- rupa za vijak
- boja srebrnosiva RAL 7001
- svi dijelovi, uključujući materijal osovine, otporni su na koroziju
- moderan, privlačan dizajn

Kotač: serija PATH

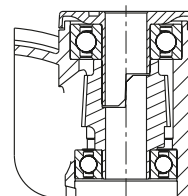
- gazna površina: visokokvalitetni termoplastični poliuretan (TPU), tvrdoća 94 Shore A, boja tamnosiva, ne ostavlja trag, ne ostavlja mrlje
- središte kotača: visokokvalitetni poliamid 6, otporno na udarce, boja srebrnosiva RAL 7001

Ostale karakteristike:

- nosivost se smanjuje na ambijentalnoj temperaturi iznad +30 °C

Dodatni detalji:

- serija vilica: stranica 90
- kočnice: stranica 112–113
- serija kotača: stranica 61
- vrste ležajeva: stranica 84–85



Okretni kotač	Okretni kotač sa kočnicom „stop-fix“	Promjer kotača [mm]	Kotač širina [mm]	Ukupna širina sklopa kotača širina [mm]	Nosivost [kg]	Vrsta ležaja	Ukupna visina [mm]	Promjer ploče [mm]	Promjer rupe za vijak [mm]	Pomak okretnog kotača [mm]
LKDGX-PATH 100XK	LKDGX-PATH 100XK-FI	100	2 x 18	80	100	kuglični ležaj	103	42	13	31
LKDGX-PATH 100XK-11	LKDGX-PATH 100XK-11-FI	100	2 x 18	80	100	kuglični ležaj	103	42	11	31
LKDGX-PATH 100XK-9	LKDGX-PATH 100XK-9-FI	100	2 x 18	80	100	kuglični ležaj	103	42	9	31
LKDGX-PATH 125XK	LKDGX-PATH 125XK-FI	125	2 x 20	80	125	kuglični ležaj	130	45	13	40
LKDGX-PATH 125XK-11	LKDGX-PATH 125XK-11-FI	125	2 x 20	80	125	kuglični ležaj	130	45	11	40

Okretni sklop kotača s kočnicom „stop-fix“ s polugom za lagano otpuštanje kao standard



Izvedbe / opcije *



	električno provodna izvedba, ne ostavlja trag	s kombinacijom kočnice kotača i kočnice smjera (1 x 360°)	sklop kotača s posebnom ugradbenom visinom 121 / 135 mm	s navojnim trnom od nehrđajućeg čelika M10 x 20 / M12 x 20	promjer kotača 150 mm	s prihvatom na priрубnicu od nehrđajućeg čelika	specijalna boja
Tehnički opis na stranici	50	115		104		106	
Dodatna oznaka kotača	-ELS	-RIFI	LKDGXH-...	-GSX10 / -GSX12		-PX25 / -PX26	
Dostupno za izvedbe	sve	promjer kotača 125 mm	promjer kotača 100 / 125 mm	sve s rupom za vijke promjera 13 mm	na zahtjev	na zahtjev	na zahtjev

* Druge izvedbe / opcije: pričvršćivanje s ekspanderom za sve sklopove kotača s rupom za vijak promjera 11 mm na zahtjev (s izuzetkom LKDGXH izvedbe), ukupna visina +5 mm, pogledajte stranicu 180

Seriya LKDGX-PATH

Blickle MOVE dvostruki sklopovi sintetičkih kotača, otporni na koroziju, s trnom, boja srebrnosiva, kotač s gazištem od termoplastičnog poliuretana

100–125 kg

-20 °C do +60 °C



Vilica kotača: serija LKDGX

- visokokvalitetni poliamid 6, otporno na udarce
- dva kuglična ležaja otporna na koroziju u okretnoj glavi zabrtvljena s obje strane
- sa spojnim trnom od nehrdajućeg čelika, stegnuto i osigurano
- boja srebrnosiva RAL 7001
- svi dijelovi, uključujući materijal osovine, otporni su na koroziju
- moderan, privlačan dizajn

Kotač: serija PATH

- gazna površina: visokokvalitetni termoplastični poliuretan (TPU), tvrdoća 94 Shore A, boja tamnosiva, ne ostavlja trag, ne ostavlja mrlje
- središte kotača: visokokvalitetni poliamid 6, otporno na udarce, boja srebrnosiva RAL 7001

Ostale karakteristike:

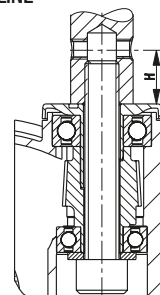
- nosivost se smanjuje na ambijentalnoj temperaturi iznad +30 °C

Dodatni detalji:

- serija vilica: stranica 90
- kočnice: stranica 112–113
- serija kotača: stranica 61
- vrste ležajeva: stranica 84–85



2



Okretni kotač	Okretni kotač sa kočnicom „stop-fix“	Promjer kotača [mm]	Kotač širina [mm]	Ukupna širina sklopa kotača širina [mm]	Nosivost [kg]	Vrsta ležaja	Ukupna visina [mm]	Promjer trna [mm]	Dužina trna [mm]	Promjer poprečne rupe [mm]	Pozicija poprečni otvor (H) [mm]	Pomak okretnog kotača [mm]
LKDGX-PATH 100XK-ZAX51	LKDGX-PATH 100XK-FI-ZAX51	100	2 x 18	80	100	kuglični ležaj	103	18	62	M6	30	31
LKDGX-PATH 100XK-ZAX55	LKDGX-PATH 100XK-FI-ZAX55	100	2 x 18	80	100	kuglični ležaj	103	22	45	M8	20	31
LKDGX-PATH 125XK-ZAX51	LKDGX-PATH 125XK-FI-ZAX51	125	2 x 18	80	125	kuglični ležaj	130	18	62	M6	30	40
LKDGX-PATH 125XK-ZAX55	LKDGX-PATH 125XK-FI-ZAX55	125	2 x 18	80	125	kuglični ležaj	130	22	45	M8	20	40

Okretni sklop kotača s kočnicom „stop-fix“ s polugom za lagano otpuštanje kao standard



Izvedbe / opcije



	električno provodna izvedba, ne ostavlja trag	s kombinacijom kočnice kotača i kočnice smjera (1 x 360°)	sklop kotača s posebnom ugradbenom visinom 121 / 135 mm	promjer kotača 150 mm	specijalna boja
Tehnički opis na stranici	50	115			
Dodatna oznaka kotača	-ELS	-RIFI	LKDGXH-...		
Dostupno za izvedbe	sve	promjer kotača 125 mm	promjer kotača 100 / 125 mm	na zahtjev	na zahtjev

Izvedbe / opcije za sintetičke sklopove duplih kotača MOVE tvrtke Blickle

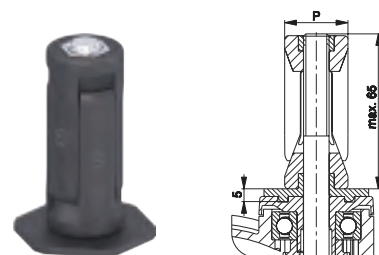
Sintetički ekspander za okrugle cijevi

Oznaka šifre proizvoda	Oznaka šifre proizvoda za izvedbu otpornu na koroziju	Unutarnji promjer cijevi (P) [mm]
-ER62	-EXR62	Ø 20–25
-ER63	-EXR63	Ø 25–30
-ER64	-EXR64	Ø 30–35
-ER65	-EXR65	Ø 35–40

Dostupno za sve sintetičke sklopove duplih kotača MOVE tvrtke Blickle s izuzetkom elektrovodljive izvedbe. Sklop kotača i ekspander su samokočni kako se ne bi olabavili.

Maksimalna ugradbena duljina je 65 mm.
Povećava ukupnu visinu sklopova kotača za 5 mm.

Detaljan opis: stranica 105



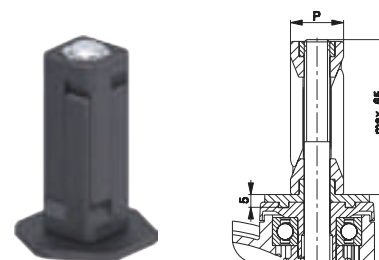
Sintetički ekspander za kvadratne cijevi

Oznaka šifre proizvoda	Oznaka šifre proizvoda za izvedbu otpornu na koroziju	Unutarnji promjer cijevi (P) [mm]
-EV62	-EXV62	□ 18–21
-EV63	-EXV63	□ 21–25
-EV64	-EXV64	□ 25–29
-EV65	-EXV65	□ 29–32
-EV67	-EXV67	□ 32–38,5

Dostupno za sve sintetičke sklopove duplih kotača MOVE tvrtke Blickle s izuzetkom elektrovodljive izvedbe. Sklop kotača i ekspander su samokočni kako se ne bi olabavili.

Maksimalna ugradbena duljina je 65 mm.
Povećava ukupnu visinu sklopova kotača za 5 mm.

Detaljan opis: stranica 105



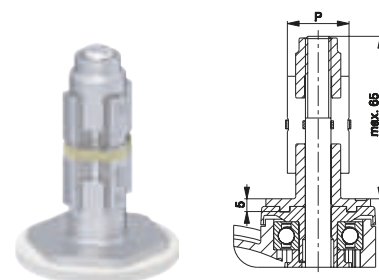
Metalni ekspander za okrugle i kvadratne cijevi

Oznaka šifre proizvoda	Unutarnji promjer cijevi, okrugla cijev (P) [mm]	unutarnji promjer cijevi, kvadratna cijev (P) [mm]
-E61	Ø 17–19	□ 17–19
-E62	Ø 20–25	□ 18–21
-E63	Ø 25–30	□ 21–25
-E64	Ø 30–35	□ 25–29
-E65	Ø 35–40	□ 29–32
-E67	Ø 39–45	□ 32–38,5

Dostupno za sve sintetičke sklopove duplih kotača MOVE tvrtke Blickle, osim izvedbe otporne na koroziju.

Sklop kotača i ekspander su samokočni kako se ne bi olabavili.
Maksimalna ugradbena duljina je 65 mm.
Povećava ukupnu visinu sklopova kotača za 5 mm.

Detaljan opis: stranica 105

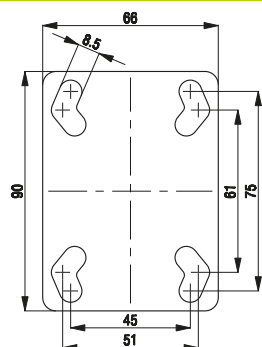


Izvedbe / opcije za sintetičke sklopove duplih kotača MOVE tvtke Blickle

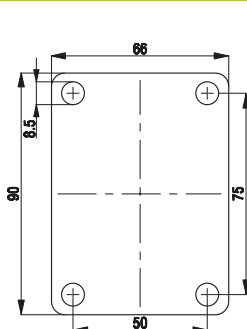
Prihvat na prirubnicu za sintetičke sklopove duplih kotača MOVE tvtke Blickle

Oznaka šifre proizvoda	Oznaka šifre proizvoda verzija otporna na koroziju	Veličina ploče [mm]	Razmak rupa za vijak [mm]	Promjer rupa za vijak [mm]	Počinčani prihvat na prirubnicu, plavo pasivizirana izvedba (bez Cr6) ili izvedba otporna na koroziju. Dostupno na zahtjev.
-P25	-PX25	90 x 66	75 x 45 / 61 x 51	8,5	
-P26	-PX26	90 x 66	75 x 50	8,5	

Ploča br. 25



Ploča br. 26



Prihvat s trnom za sintetičke sklopove duplih kotača MOVE tvtke Blickle

Oznaka šifre proizvoda	Oznaka šifre proizvoda za izvedbu otpornu na koroziju	Promjer trna P [mm]	Duljina trna Q [mm]	Promjer poprečne rupe d [mm]	Položaj poprečne rupe H [mm]
-ZA51	-ZAX51	18	62	M6	30
-ZA55	-ZAX55	22	45	M8	20

Sklop kotača postavlja se pomoću spojnog trna koji se umetne u odgovarajuću cijev ili otvor i osigura. Prihvat s trnom je pričvršćen na sklop kotača, a za sprečavanje okretanja ili ispadanja mora se koristiti vijak za pričvršćivanje (poprečna rupa) ili stezaljka.

Ovdje navedene nosivosti mogu se postići samo ako je prirubnica okretnog kotača u potpunosti oslonjena cijelim promjerom.

Za okretno kotače otporna na koroziju dostupan je čelični nosač otporan na koroziju. Prethodno navedene dimenzije moraju se uzeti u obzir pri odabiru pričvršćivanja s trnom.

