

## Kotači i sklopovi kotača male nosivosti

1



# Alat za odabir

## Kotači i sklopovi kotača male nosivosti

1



Seriya	TPA	VPA	POES
Gazna površina / guma	Termoplastični gumeni elastomer (TPE)	Puna guma	Elastična puna guma „Blickle SoftMotion”
Tvrdoća gazne površine i gume	85 Shore A	80 Shore A	55 Shore A
Ne ostavlja trag	✓	✓	✓
Elektrovodljivost	opcija	opcija	–
Središte kotača / naplatak	polipropilen	poliamid	poliamid
Promjer kotača	50–125 mm	50–150 mm	100–125 mm
Nosivost do	125 kg	130 kg	150 kg
Otpor kotrljanja	■ ■ ■ ■ ■ □	■ ■ ■ □ □ □	■ ■ ■ ■ ■ □
Glatko kotrljanje i očuvanje poda	■ ■ ■ □ □ □	■ ■ ■ ■ □ □	■ ■ ■ ■ ■ ■
Ne ostavlja mrlje	gazna površina sadrži ulje; alternativno: VPA, POES, PATH	✓	✓
Za opis kotača pogledajte	stranica 122	stranica 127	stranica 133
Za podatke o okretnim i fiksnim sklopovima kotača pogledajte	stranica 123–126	stranica 128–132	stranica 134–135

■ ■ ■ ■ ■ odlično

■ ■ ■ ■ □ vrlo dobro

■ ■ ■ □ □ dobro

■ ■ □ □ □ zadovoljavajuće

■ □ □ □ □ dovoljno

✓ da – ne



PATH	VSTH	POA
Termoplastični poliuretlan (TPU)	Poliuretanski elastomer Blickle Extrathane®	Poliamid
94 Shore A	92 Shore A	70 Shore D
✓	✓	✓
opcija	–	–
poliamid	čelik	poliamid
50–125 mm	35–50 mm	35–150 mm
250 kg	150 kg	280 kg
■ ■ ■ ■ ■ □	■ ■ ■ ■ ■ □	■ ■ ■ ■ ■ ■
■ ■ ■ ■ □ □	■ ■ ■ □ □ □	■ ■ □ □ □ □
✓	✓	✓
stranica 136	stranica 286	stranica 143
stranica 137–140	stranica 141–142	stranica 144–147

## Seriya TPA

### Sklopovi kotača s termoplastičnim gumenim gazištem, sa središtem kotača od polipropilena



50–125 kg

#### Tvrdoća gazišta i gume

85 Shore A

#### Očuvanje poda / glatki rad

dobar

#### Otpor kotrljanja

vrlo dobar

#### Otpornost na trošenje

zadovoljavajući

#### Gazna površina:

- visokokvalitetni termoplastični elastomer (TPE), tvrdoća 85 Shore A
- nizak otpor kotrljanja i skretanja
- boja siva, ne ostavlja trag
- kemijska nerazdvojna veza sa središtem kotača

#### Središte kotača:

- visokokvalitetni polipropilen, otporno na udarce
- boja srebrnosa (izvedba „-ELS“ boja crna)

#### Ostale karakteristike:

- KF izvedba: sa sintetičkom bočnom zaštitom, velika
- vrlo visoka kemijska otpornost na mnoge agresivne tvari
- radna temperatura: -20 °C do +60 °C, smanjena nosivost iznad +30 °C
- gazište sadrži ulje, može zaprljati osjetljive površine. alternative: serija VPA, POES, PATH

#### Dodatni detalji:

- serija kotača: stranica 60
- gazna površina: stranica 52
- vrste ležajeva: stranica 84–85
- kemijska otpornost: stranica 51

Kotači	Promjer kotača	Kotač	Nosivost	Vrsta ležaja	Promjer provrta osovine	Širina
	(D) [mm]	širina (T2) [mm]	[kg]		(d) [mm]	glavčine (T1) [mm]
TPA 50/8G	50	19	50	klizni ležaj	8	22
TPA 50/6KF	50	19	50	kuglični ležaj (C)	6	23
TPA 75/8G	75	25	75	klizni ležaj	8	29,5
TPA 75/6KF	75	25	75	kuglični ležaj (C)	6	31
TPA 80/12G	80	32	100	klizni ležaj	12	35
TPA 80/8KF	80	32	100	kuglični ležaj (C)	8	36
TPA 100/8G	100	25	90	klizni ležaj	8	29,5
TPA 101/12G	100	32	110	klizni ležaj	12	35
TPA 101/8KF	100	32	110	kuglični ležaj (C)	8	36
TPA 126/12G	125	32	125	klizni ležaj	12	35
TPA 126/8KF	125	32	125	kuglični ležaj (C)	8	36

Za ostale dimenzije, pogledajte stranicu 186

## Izvedbe / opcije



izvedbe s kliznim ležajem

elektroprovodna izvedba, siva boja koja ne ostavlja trag

velika bočna zaštita s dodatnim brtvama kugličnog ležaja

Tehnički opis na stranici

50

85

Dodatna oznaka kotača

-ELS

-KFD

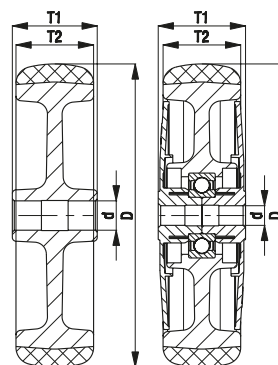
Dostupno za izvedbe

sve\*

sve izvedbe kugličnog ležaja

klizni ležaj

kuglični ležaj (C)  
KF izvedba



\* Nosivost kotača elektroprovodljive izvedbe smanjena je za 35%



# Seriya LRA-TPA, BRA-TPA, LKRA-TPA, BKRA-TPA

## Sklopovi kotača male nosivosti s rupom za vijak, kotač s gazištem od termoplastične gume



50–120 kg

### Vilica kotača: serija LRA/BRA, LKRA/BKRA

- prešani čelik, pocinčan, plavo pasiviziran, bez Cr6

### okretna vilica kotača:

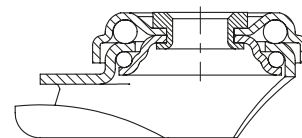
- dvostruki kuglični ležaj u okretnoj glavi
- jak središnji vijak
- minimalna zračnost okretno glave, glatko kotrljanje i produženi vijek trajanja zahvaljujući posebnom dinamičnom Blickle postupku zakivanja
- poluga sintetičke kočnice „stop-fix“ za serije LRA, poluga čelične kočnice za serije LKRA

### Kotač: serija TPA

- gazna površina: visokokvalitetni termoplastični elastomer (TPE), tvrdoća 85 Shore A, boja siva, ne ostavlja trag, sadrži ulje
- središte kotača: visokokvalitetni polipropilen, otporno na udarce, boja srebrnosa (izvedba „-ELS“ boja crna)

### Dodatni detalji:

- serija vilica: stranica 86
- kočnice: stranica 112–113
- serija kotača: stranica 122
- vrste ležajeva: stranica 84–85



Okretni kotač	Fiksni kotač	Okretni kotač sa kočnicom „stop-fix“	Promjer kotača [mm]	Kotač širina [mm]	Nosivost [kg]	Vrsta ležaja	Ukupna visina [mm]	Promjer ploče [mm]	Promjer rupe za vijak [mm]	Pomak okretnog kotača [mm]
LRA-TPA 50G	BRA-TPA 50G	LRA-TPA 50G-FI *	50	19	50	klizni ležaj	69	43	11	23
LRA-TPA 50KF	BRA-TPA 50KF	LRA-TPA 50KF-FI *	50	19	50	kuglični ležaj (C)	69	43	11	23
LRA-TPA 75G	BRA-TPA 75G	LRA-TPA 75G-FI *	75	25	75	klizni ležaj	98	43	11	29
LRA-TPA 75KF	BRA-TPA 75KF	LRA-TPA 75KF-FI *	75	25	75	kuglični ležaj (C)	98	43	11	29
LKRA-TPA 80G	BKRA-TPA 80G	LKRA-TPA 80G-FI	80	32	100	klizni ležaj	108	57	13	40
LKRA-TPA 80G-11		LKRA-TPA 80G-11-FI	80	32	100	klizni ležaj	108	57	11	40
LKRA-TPA 80KF	BKRA-TPA 80KF	LKRA-TPA 80KF-FI	80	32	100	kuglični ležaj (C)	108	57	13	40
LKRA-TPA 80KF-11		LKRA-TPA 80KF-11-FI	80	32	100	kuglični ležaj (C)	108	57	11	40
LRA-TPA 100G		LRA-TPA 100G-FI *	100	25	70	klizni ležaj	121	43	11	33
LKRA-TPA 101G	BKRA-TPA 101G	LKRA-TPA 101G-FI	100	32	110	klizni ležaj	133	57	13	40
LKRA-TPA 101G-11		LKRA-TPA 101G-11-FI	100	32	110	klizni ležaj	133	57	11	40
LKRA-TPA 101KF	BKRA-TPA 101KF	LKRA-TPA 101KF-FI	100	32	110	kuglični ležaj (C)	133	57	13	40
LKRA-TPA 101KF-11		LKRA-TPA 101KF-11-FI	100	32	110	kuglični ležaj (C)	133	57	11	40
LKRA-TPA 126G	BKRA-TPA 126G	LKRA-TPA 126G-FI	125	32	120	klizni ležaj	158	57	13	40
LKRA-TPA 126G-11		LKRA-TPA 126G-11-FI	125	32	120	klizni ležaj	158	57	11	40
LKRA-TPA 126KF	BKRA-TPA 126KF	LKRA-TPA 126KF-FI	125	32	120	kuglični ležaj (C)	158	57	13	40
LKRA-TPA 126KF-11		LKRA-TPA 126KF-11-FI	125	32	120	kuglični ležaj (C)	158	57	11	40

\* Poluga sintetičke kočnice, vidjeti sliku

Za izvedbe od nehrđajućeg čelika pogledajte stranicu 390

### Izvedbe / opcije\*\*



	izvedbe s kliznim ležajem	sa sintetičkom polugom kočnice	elektroprovodna izvedba, siva boja koja ne ostavlja trag	s navojnim trnom M10 x 30 M12 x 30	sa spojnim trnom promjer 11 x 30,5	s pričvršćivanjem sa sintetičkim ekspanderom	s pričvršćivanjem s metalnim ekspanderom
Tehnički opis na stranici			50	104	105	105	105
Dodatna oznaka kotača			-ELS	-GS10 / -GS12	-ES	<b>pogledajte stranicu 148</b>	<b>pogledajte stranicu 148</b>
Dostupno za izvedbe		serija LRA...-FI kao standard	sve***	-GS10: serija LRA -GS12: serija LKRA	serija LRA okretnih sklopova kotača****	okretni sklopovi kotača s promjerom rupe za vijak 11 mm (osim ELS)	okretni sklopovi kotača s rupom za vijak promjera 11 mm

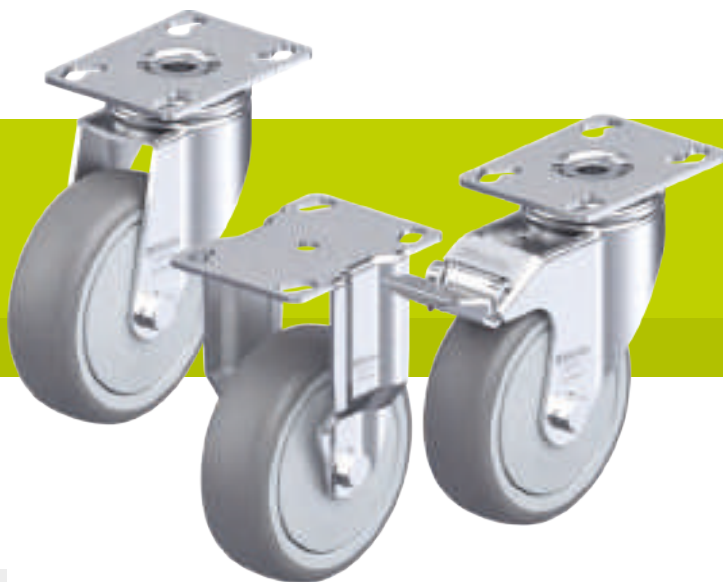
\*\* Ostale izvedbe / opcije: odbojnici AG / ARG serija pogledajte stranicu 148 (tehnički podaci na stranici 116)

\*\*\* Nosivost kotača elektrovodljive izvedbe smanjena je za 35%

\*\*\*\* Za sintetički nastavak za kotač za okrugle cijevi pogledajte stranicu 148

# Seriya LPA-TPA, BPA-TPA, LKPA-TPA, BKPA-TPA

## Sklopovi kotača male nosivosti s prirubnicom, kotač s gazištem od termoplastične gume



50–120 kg

### Vilica kotača: serija LPA/BPA, LKPA/BKPA

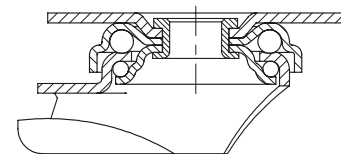
- prešani čelik, pocinčan, plavo pasiviziran, bez Cr6
- okretna vilica kotača:
  - dvostruki kuglični ležaj u okretnoj glavi
  - jak središnji vijak
  - minimalna zračnost okretne glave, glatko kotrljanje i produženi vijek trajanja zahvaljujući posebnom dinamičnom Blickle postupku zakivanja
  - poluga sintetičke kočnice „stop-fix“ za serije LPA, poluga čelične kočnice za serije LKPA

### Kotač: serija TPA

- gazna površina: visokokvalitetni termoplastični elastomer (TPE), tvrdoća 85 Shore A, boja siva, ne ostavlja trag, sadrži ulje
- središte kotača: visokokvalitetni polipropilen, otporno na udarce, boja srebrnosa (izvedba „-ELS“ boja crna)

### Dodatni detalji:

- serija vilica: stranica 86
- kočnice: stranica 112–113
- serija kotača: stranica 122
- vrste ležajeva: stranica 84–85



Okretni kotač	Fiksni kotač	Okretni kotač sa kočnicom „stop-fix“	Promjer kotača [mm]	Kotač širina [mm]	Nosivost [kg]	Vrsta ležaja	Ukupna visina [mm]	Veličina ploče [mm]	Rupa za vijak razmak [mm]	Rupa za vijak promjer [mm]	Pomak okretnog kotača [mm]
LPA-TPA 50G	BPA-TPA 50G	LPA-TPA 50G-FI *	50	19	50	klizni ležaj	71	60 x 60	38 x 38 / 48 x 48	6,2	23
LPA-TPA 50KF	BPA-TPA 50KF	LPA-TPA 50KF-FI *	50	19	50	kuglični ležaj (C)	71	60 x 60	38 x 38 / 48 x 48	6,2	23
LPA-TPA 75G	BPA-TPA 75G	LPA-TPA 75G-FI *	75	25	75	klizni ležaj	100	60 x 60	38 x 38 / 48 x 48	6,2	29
LPA-TPA 75KF	BPA-TPA 75KF	LPA-TPA 75KF-FI *	75	25	75	kuglični ležaj (C)	100	60 x 60	38 x 38 / 48 x 48	6,2	29
LKPA-TPA 80G	BKPA-TPA 80G	LKPA-TPA 80G-FI	80	32	100	klizni ležaj	111	90 x 66	75 x 45 / 61 x 51	8,5	40
LKPA-TPA 80KF	BKPA-TPA 80KF	LKPA-TPA 80KF-FI	80	32	100	kuglični ležaj (C)	111	90 x 66	75 x 45 / 61 x 51	8,5	40
LPA-TPA 100G		LPA-TPA 100G-FI *	100	25	70	klizni ležaj	123	60 x 60	38 x 38 / 48 x 48	6,2	33
LKPA-TPA 101G	BKPA-TPA 101G	LKPA-TPA 101G-FI	100	32	110	klizni ležaj	136	90 x 66	75 x 45 / 61 x 51	8,5	40
LKPA-TPA 101KF	BKPA-TPA 101KF	LKPA-TPA 101KF-FI	100	32	110	kuglični ležaj (C)	136	90 x 66	75 x 45 / 61 x 51	8,5	40
LKPA-TPA 126G	BKPA-TPA 126G	LKPA-TPA 126G-FI	125	32	120	klizni ležaj	161	90 x 66	75 x 45 / 61 x 51	8,5	40
LKPA-TPA 126KF	BKPA-TPA 126KF	LKPA-TPA 126KF-FI	125	32	120	kuglični ležaj (C)	161	90 x 66	75 x 45 / 61 x 51	8,5	40

\* Poluga sintetičke kočnice, vidjeti sliku

Za izvedbe od nehrđajućeg čelika pogledajte stranicu 391

### Izvedbe / opcije



izvedbe s kliznim ležajem

sa sintetičkom polugom kočnice

elektroprovodna izvedba, siva boja koja ne ostavlja trag

Tehnički opis na stranici

50

Dodatna oznaka kotača

-ELS

Dostupno za izvedbe

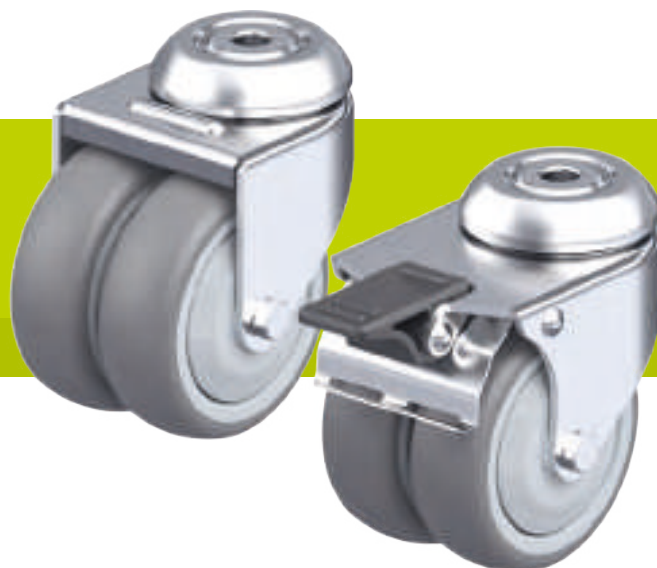
serija LPA...-FI kao standard

sve\*\*

\*\* Nosivost kotača elektrovodljive izvedbe smanjena je za 35%

## Seriya LMDA-TPA

### Sklopovi dvostrukih kotača male nosivosti s rupom za vijak, kotači s gazištem od termoplastične gume



1

80–100 kg

**Vilica kotača:** serija LMDA

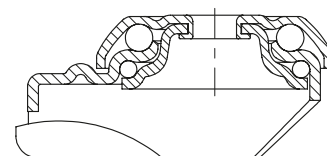
- prešani čelik, pocinčan, plavo pasiviziran, bez Cr6
- dvostruki kuglični ležaj u okretnoj glavi
- prešana okretna glava

**Kotač:** serija TPA

- gazna površina: visokokvalitetni termoplastični elastomer (TPE), tvrdoća 85 Shore A, boja siva, ne ostavlja trag, sadrži ulje
- središte kotača: visokokvalitetni polipropilen, otporno na udarce, boja srebrnosiva (izvedba „-ELS“ boja crna)

**Dodatni detalji:**

- serija vilica: stranica 86
- kočnice: stranica 112–113
- serija kotača: stranica 122
- vrste ležajeva: stranica 84–85



Okretni kotač	Okretni kotač sa kočnicom „stop-fix“	Promjer kotača [mm]	Kotač širina [mm]	Nosivost [kg]	Vrsta ležaja	Ukupna visina [mm]	Promjer ploče [mm]	Promjer rupe za vijak [mm]	Pomak okretnog kotača [mm]
LMDA-TPA 50G	LMDA-TPA 50G-FI	50	2 x 19	80	klizni ležaj	71	41	10,2	31
LMDA-TPA 50KF	LMDA-TPA 50KF-FI	50	2 x 19	80	kuglični ležaj (C)	71	41	10,2	31
LMDA-TPA 75G	LMDA-TPA 75G-FI	75	2 x 25	100	klizni ležaj	98	55	10,2	34
LMDA-TPA 75KF	LMDA-TPA 75KF-FI	75	2 x 25	100	kuglični ležaj (C)	98	55	10,2	34

### Izvedbe / opcije

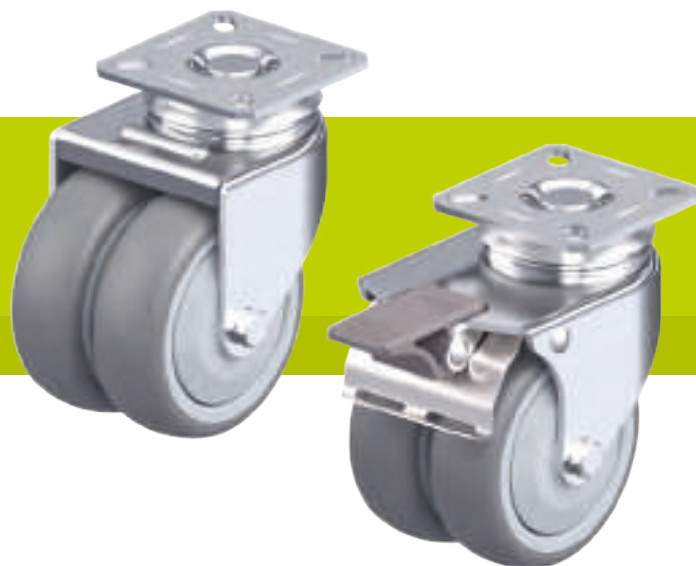


izvedbe s kliznim ležajem	elektroprovodna izvedba, siva boja koja ne ostavlja trag
Tehnički opis na stranici	50
Dodatna oznaka kotača	-ELS
Dostupno za izvedbe	sve*

\* Nosivost kotača elektroprovodljive izvedbe smanjena je za 35%

## Seriya LDA-TPA

### Sklopovi dvostrukih kotača male nosivosti s prirubnicom, kotači s gazištem od termoplastične gume



80–100 kg

**Vilica kotača:** serija LDA

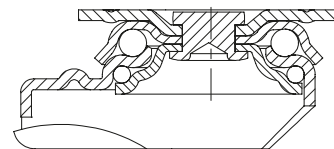
- prešani čelik, pocinčan, plavo pasiviziran, bez Cr6
- dvostruki kuglični ležaj u okretnoj glavi
- prešana okretna glava

**Kotač:** serija TPA

- gazna površina: visokokvalitetni termoplastični elastomer (TPE), tvrdoća 85 Shore A, boja siva, ne ostavlja trag, sadrži ulje
- središte kotača: visokokvalitetni polipropilen, otporno na udarce, boja srebrnosa (izvedba „-ELS“ boja crna)

**Dodatni detalji:**

- serija vilica: stranica 86
- kočnice: stranica 112–113
- serija kotača: stranica 122
- vrste ležajeva: stranica 84–85



Okretni kotač	Okretni kotač sa kočnicom „stop-fix“	Promjer kotača [mm]	Kotač širina [mm]	Nosivost [kg]	Vrsta ležaja	Ukupna visina [mm]	Veličina ploče [mm]	Rupa za vijak razmak [mm]	Rupa za vijak promjer [mm]	Pomak okretnog kotača [mm]
LDA-TPA 50G	LDA-TPA 50G-FI	50	2 x 19	80	klizni ležaj	71	60 x 60	38 x 38 / 48 x 48	6,2	31
LDA-TPA 50KF	LDA-TPA 50KF-FI	50	2 x 19	80	kuglični ležaj (C)	71	60 x 60	38 x 38 / 48 x 48	6,2	31
LDA-TPA 75G	LDA-TPA 75G-FI	75	2 x 25	100	klizni ležaj	101	60 x 60	40 x 40 / 46 x 46	6,2	34
LDA-TPA 75KF	LDA-TPA 75KF-FI	75	2 x 25	100	kuglični ležaj (C)	101	60 x 60	40 x 40 / 46 x 46	6,2	34

### Izvedbe / opcije



izvedbe s kliznim ležajem	elektroprovodna izvedba, siva boja koja ne ostavlja trag
Tehnički opis na stranici	50
Dodatna oznaka kotača	-ELS
Dostupno za izvedbe	sve*

\* Nosivost kotača elektroprovodljive izvedbe smanjena je za 35%



## Seriya VPA

### Kotači s punim gumama, sa sintetičkim naplatkom

40–130 kg

#### Tvrdoća gazišta i gume

80 Shore A

#### Očuvanje poda / glatki rad

vrlo dobar

#### Otpor kotrljanja

dobar

#### Otpornost na trošenje

dovoljan

#### Guma:

- visokokvalitetna puna guma, tvrdoća 80 Shore A
- vrlo dobra udobnost u radu
- vrlo dobra zaštita poda, rad s niskom razinom buke
- boja siva, ne ostavlja trag, ne ostavlja mrlje (elektrovodljiva izvedba „-EL“ boja crna, ostavlja trag)

#### Naplatak:

- visokokvalitetni poliamid 6 ili polipropilen u izvedbi „-EL“, otporan na udarce
- boja crna

#### Ostale karakteristike:

- visoka kemijska otpornost na mnoge agresivne tvari, osim ulja
- radna temperatura: -20 °C do +60 °C, smanjena nosivost iznad +30 °C

#### Dodatni detalji:

- serija kotača: stranica 60
- gazna površina: stranica 52
- vrste ležajeva: stranica 84–85
- kemijska otpornost: stranica 51

Kotači	Promjer kotača	Širina gume	Nosivost	Vrsta ležaja	Promjer provrta osovine	Širina glavčine
	(D) [mm]	(T2) [mm]	[kg]		(d) [mm]	(T1) [mm]
VPA 50/6G	50	18	40	klizni ležaj	6	22
VPA 50/8G	50	18	40	klizni ležaj	8	22
VPA 50/6K	50	18	40	kuglični ležaj	6	22,5
VPA 75/8G	75	25	60	klizni ležaj	8	29,5
VPA 75/6K	75	25	60	kuglični ležaj	6	30
VPA 80/12G	80	25	80	klizni ležaj	12	35
VPA 80/8K	80	25	80	kuglični ležaj	8	35
VPA 100/8G	100	25	90	klizni ležaj	8	29,5
VPA 100/12G	100	25	90	klizni ležaj	12	29,5
VPA 100/6K	100	25	90	kuglični ležaj	6	30
VPA 101/12G	100	32	110	klizni ležaj	12	35
VPA 101/8K	100	32	110	kuglični ležaj	8	35
VPA 125/12G	125	25	100	klizni ležaj	12	35
VPA 125/8K	125	25	100	kuglični ležaj	8	35
VPA 126/12G	125	32	125	klizni ležaj	12	35
VPA 126/8K	125	32	125	kuglični ležaj	8	35
VPA 150/12G	150	30	130	klizni ležaj	12	35
VPA 150/8K	150	30	130	kuglični ležaj	8	35

### Izvedbe / opcije



izvedbe s kliznim ležajem

elektrovodna izvedba, crna guma

Tehnički opis na stranici

50

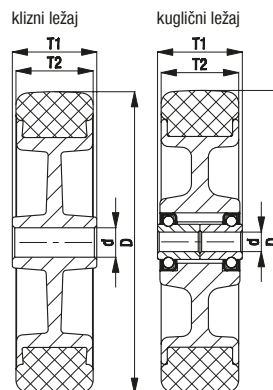
Dodatna oznaka kotača

-EL

Dostupno za izvedbe

sve izvedbe kugličnog ležaja\*

\* Nosivost kotača elektrovodljive izvedbe smanjena je za 25%



# Serija LRA, BRA, LKRA, BKRA-VPA (Ø kotača 50–100 mm)

## Sklopovi kotača male nosivosti s rupom za vijak, kotač s tvrdom gumom



40–110 kg

### Vilica kotača: serija LRA/BRA, LKRA/BKRA

- prešani čelik, pocinčan, plavo pasiviziran, bez Cr6

### okretna vilica kotača:

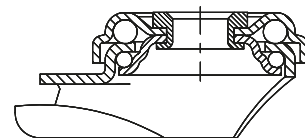
- dvostruki kuglični ležaj u okretnoj glavi
- jak središnji vijak
- minimalna zračnost okretno glave, glatko kotrljanje i produženi vijek trajanja zahvaljujući posebnom dinamičnom Blickle postupku zakivanja
- poluga sintetičke kočnice „stop-fix“ za serije LRA, poluga čelične kočnice za serije LKRA

### Kotač: serija VPA

- guma: visokokvalitetna puna guma, tvrdoća 80 Shore A, boja siva, ne ostavlja trag, ne ostavlja mrlje
- naplatak: visokokvalitetni poliamid 6 ili polipropilen u električno provodljivoj izvedbi „-EL“, otporan na udarce, boja crna

### Dodatni detalji:

- serija vilica: stranica 86
- kočnice: stranica 112–113
- serija kotača: stranica 127
- vrste ležajeva: stranica 84–85



Okretni kotač	Fiksni kotač	Okretni kotač sa kočnicom „stop-fix“	Promjer kotača [mm]	Širina gume [mm]	Nosivost [kg]	Vrsta ležaja	Ukupna visina [mm]	Promjer ploče [mm]	Promjer rupe za vijak [mm]	Pomak okretnog kotača [mm]
LRA-VPA 50G	BRA-VPA 50G	LRA-VPA 50G-FI *	50	18	40	klizni ležaj	69	43	11	23
LRA-VPA 50K	BRA-VPA 50K	LRA-VPA 50K-FI *	50	18	40	kuglični ležaj	69	43	11	23
LRA-VPA 75G	BRA-VPA 75G	LRA-VPA 75G-FI *	75	25	60	klizni ležaj	98	43	11	29
LRA-VPA 75K	BRA-VPA 75K	LRA-VPA 75K-FI *	75	25	60	kuglični ležaj	98	43	11	29
LKRA-VPA 80G	BKRA-VPA 80G	LKRA-VPA 80G-FI	80	25	80	klizni ležaj	108	57	13	40
LKRA-VPA 80G-11		LKRA-VPA 80G-11-FI	80	25	80	klizni ležaj	108	57	11	40
LKRA-VPA 80K	BKRA-VPA 80K	LKRA-VPA 80K-FI	80	25	80	kuglični ležaj	108	57	13	40
LKRA-VPA 80K-11		LKRA-VPA 80K-11-FI	80	25	80	kuglični ležaj	108	57	11	40
LRA-VPA 100G		LRA-VPA 100G-FI *	100	25	70	klizni ležaj	121	43	11	33
LRA-VPA 100K		LRA-VPA 100K-FI *	100	25	70	kuglični ležaj	121	43	11	33
LKRA-VPA 101G	BKRA-VPA 101G	LKRA-VPA 101G-FI	100	32	110	klizni ležaj	133	57	13	40
LKRA-VPA 101G-11		LKRA-VPA 101G-11-FI	100	32	110	klizni ležaj	133	57	11	40
LKRA-VPA 101K	BKRA-VPA 101K	LKRA-VPA 101K-FI	100	32	110	kuglični ležaj	133	57	13	40
LKRA-VPA 101K-11		LKRA-VPA 101K-11-FI	100	32	110	kuglični ležaj	133	57	11	40

\* Poluga sintetičke kočnice, vidjeti sliku

Za ostale promjere kotača, pogledajte sljedeću stranicu, Za izvedbe od nehrđajućeg čelika pogledajte stranicu 392

### Izvedbe / opcije\*\*



	sa sintetičkom polugom kočnice	elektroprovodna izvedba, crna guma	s navojnim trnom M10 x 30 M12 x 30	sa spojnim trnom promjer 11 x 30,5	s pričvršćivanjem sa sintetičkim ekspanderom	s pričvršćivanjem s metalnim ekspanderom
Tehnički opis na stranici		50	104	105	105	105
Dodatna oznaka kotača		-EL	-GS10 / -GS12	-ES	<b>pogledajte stranicu 148</b>	<b>pogledajte stranicu 148</b>
Dostupno za izvedbe	serija LRA...-FI kao standard	sve izvedbe kugličnog ležaja***	-GS10: serija LRA -GS12: serija LKRA	serija LRA okretnih sklopova kotača****	okretni sklopovi kotača s promjerom rupe za vijak 11 mm (osim EL)	okretni sklopovi kotača s rupom za vijak promjera 11 mm

\*\* Ostale izvedbe / opcije: 1. odstojnici serija AG / ARG vidjeti stranicu 148 (stranica 116 za tehničke podatke) 2. bočna zaštitna od prešanog čelika, pocinčano (-FA), dostupno za sve osim ...50K (stranica 116 za tehničke podatke)

\*\*\* Nosivost kotača elektrovodljive izvedbe smanjena je za 25%

\*\*\*\* Za sintetički nastavak za kotač za okrugle cijevi pogledajte stranicu 148

## Seriya LKRA-VPA, BKRA-VPA (Ø kotača 125–150 mm)

### Sklopovi kotača male nosivosti s rupom za vijak, kotač s tvrdom gumom



100–120 kg

#### Vilica kotača: serija LKRA/BKRA

- prešani čelik, pocinčan, plavo pasiviziran, bez Cr6

#### okretna vilica kotača:

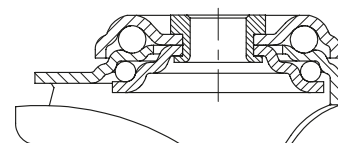
- dvostruki kuglični ležaj u okretnoj glavi
- jak središnji vijak
- minimalna zračnost okretno glave, glatko kotrljanje i produljeni vijek trajanja zahvaljujući posebnom dinamičnom Blickle postupku zakivanja

#### Kotač: serija VPA

- guma: visokokvalitetna puna guma, tvrdoća 80 Shore A, boja siva, ne ostavlja trag, ne ostavlja mrlje
- naplatak: visokokvalitetni poliamid 6 ili polipropilen u električno provodljivoj izvedbi „-EL“, otporan na udarce, boja crna

#### Dodatni detalji:

- serija vilica: stranica 86
- kočnice: stranica 112–113
- serija kotača: stranica 127
- vrste ležajeva: stranica 84–85



Okretni kotač	Fiksni kotač	Okretni kotač sa kočnicom „stop-fix“	Promjer kotača [mm]	Širina gume [mm]	Nosivost [kg]	Vrsta ležaja	Ukupna visina [mm]	Promjer ploče [mm]	Promjer rupe za vijak [mm]	Pomak okretnog kotača [mm]
LKRA-VPA 125G	BKRA-VPA 125G	LKRA-VPA 125G-FI	125	25	100	klizni ležaj	158	57	13	40
LKRA-VPA 125G-11		LKRA-VPA 125G-11-FI	125	25	100	klizni ležaj	158	57	11	40
LKRA-VPA 125K	BKRA-VPA 125K	LKRA-VPA 125K-FI	125	25	100	kuglični ležaj	158	57	13	40
LKRA-VPA 125K-11		LKRA-VPA 125K-11-FI	125	25	100	kuglični ležaj	158	57	11	40
LKRA-VPA 126G	BKRA-VPA 126G	LKRA-VPA 126G-FI	125	32	120	klizni ležaj	158	57	13	40
LKRA-VPA 126G-11		LKRA-VPA 126G-11-FI	125	32	120	klizni ležaj	158	57	11	40
LKRA-VPA 126K	BKRA-VPA 126K	LKRA-VPA 126K-FI	125	32	120	kuglični ležaj	158	57	13	40
LKRA-VPA 126K-11		LKRA-VPA 126K-11-FI	125	32	120	kuglični ležaj	158	57	11	40
LKRA-VPA 150G	BKRA-VPA 150G	LKRA-VPA 150G-FI	150	30	110	klizni ležaj	182	57	13	40
LKRA-VPA 150G-11		LKRA-VPA 150G-11-FI	150	30	110	klizni ležaj	182	57	11	40
LKRA-VPA 150K	BKRA-VPA 150K	LKRA-VPA 150K-FI	150	30	110	kuglični ležaj	182	57	13	40
LKRA-VPA 150K-11		LKRA-VPA 150K-11-FI	150	30	110	kuglični ležaj	182	57	11	40

Za izvedbe od nehrđajućeg čelika pogledajte stranicu 392

### Izvedbe / opcije



	elektroprovodna izvedba, crna guma	bočna zaštita, prešani čelik, pocinčano	s navojnim trnom M12 x 30	s pričvršćivanjem sa sintetičkim ekspanderom	s pričvršćivanjem s metalnim ekspanderom	odbojnici
Tehnički opis na stranici	50	116	104	105	105	116
Dodatna oznaka kotača	-EL	-FA	-GS12	<b>pogledajte stranicu 148</b>	<b>pogledajte stranicu 148</b>	<b>serija AG / ARG</b>
Dostupno za izvedbe	sve izvedbe kugličnog ležaja*	sve	okretni sklopovi kotača s rupom za vijak promjera 13 mm	okretni sklopovi kotača s promjerom rupe za vijak 11 mm (osim EL)	okretni sklopovi kotača s rupom za vijak promjera 11 mm	pogledajte 148

\* Nosivost kotača elektroprovodljive izvedbe smanjena je za 25%

## Serijska LPA-VPA, BPA-VPA, LKPA-VPA, BKPA-VPA

### Sklopovi kotača male nosivosti s pribudnicom, kotač s tvrdim gumama



40–120 kg

#### Vilica kotača: serija LPA/BPA, LKPA/BKPA

- prešani čelik, pocinčan, plavo pasiviziran, bez Cr6

#### okretna vilica kotača:

- dvostruki kuglični ležaj u okretnoj glavi
- jak središnji vijak
- minimalna zračnost okretno glave, glatko kotrljanje i produženi vijek trajanja zahvaljujući posebnom dinamičnom Blickle postupku zakivanja
- poluga sintetičke kočnice „stop-fix“ za serije LPA, poluga čelične kočnice za serije LKPA

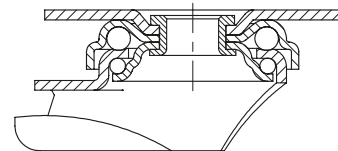
#### Kotač: serija VPA

- guma: visokokvalitetna puna guma, tvrdoća 80 Shore A, boja siva, ne ostavlja trag, ne ostavlja mrlje
- naplatak: visokokvalitetni poliamid 6 ili polipropilen u električno provodljivoj izvedbi „-EL“, otporan na udarce, boja crna

#### Dodatni detalji:

- serija vilica: stranica 86
- kočnice: stranica 112–113
- serija kotača: stranica 127
- vrste ležajeva: stranica 84–85

1



Okretni kotač	Fiksni kotač	Okretni kotač sa kočnicom „stop-fix“	Promjer kotača [mm]	Širina gume [mm]	Nosivost [kg]	Vrsta ležaja	Ukupna visina [mm]	Veličina ploče [mm]	Rupa za vijak razmak [mm]	Rupa za vijak promjer [mm]	Pomak okretnog kotača [mm]
LPA-VPA 50G	BPA-VPA 50G	LPA-VPA 50G-FI *	50	18	40	klizni ležaj	71	60 x 60	38 x 38 / 48 x 48	6,2	23
LPA-VPA 50K	BPA-VPA 50K	LPA-VPA 50K-FI *	50	18	40	kuglični ležaj	71	60 x 60	38 x 38 / 48 x 48	6,2	23
LPA-VPA 75G	BPA-VPA 75G	LPA-VPA 75G-FI *	75	25	60	klizni ležaj	100	60 x 60	38 x 38 / 48 x 48	6,2	29
LPA-VPA 75K	BPA-VPA 75K	LPA-VPA 75K-FI *	75	25	60	kuglični ležaj	100	60 x 60	38 x 38 / 48 x 48	6,2	29
LKPA-VPA 80G	BKPA-VPA 80G	LKPA-VPA 80G-FI	80	25	80	klizni ležaj	111	90 x 66	75 x 45 / 61 x 51	8,5	40
LKPA-VPA 80K	BKPA-VPA 80K	LKPA-VPA 80K-FI	80	25	80	kuglični ležaj	111	90 x 66	75 x 45 / 61 x 51	8,5	40
LPA-VPA 100G		LPA-VPA 100G-FI *	100	25	70	klizni ležaj	123	60 x 60	38 x 38 / 48 x 48	6,2	33
LPA-VPA 100K		LPA-VPA 100K-FI *	100	25	70	kuglični ležaj	123	60 x 60	38 x 38 / 48 x 48	6,2	33
LKPA-VPA 101G	BKPA-VPA 101G	LKPA-VPA 101G-FI	100	32	110	klizni ležaj	136	90 x 66	75 x 45 / 61 x 51	8,5	40
LKPA-VPA 101K	BKPA-VPA 101K	LKPA-VPA 101K-FI	100	32	110	kuglični ležaj	136	90 x 66	75 x 45 / 61 x 51	8,5	40
LKPA-VPA 125G	BKPA-VPA 125G	LKPA-VPA 125G-FI	125	25	100	klizni ležaj	161	90 x 66	75 x 45 / 61 x 51	8,5	40
LKPA-VPA 125K	BKPA-VPA 125K	LKPA-VPA 125K-FI	125	25	100	kuglični ležaj	161	90 x 66	75 x 45 / 61 x 51	8,5	40
LKPA-VPA 126G	BKPA-VPA 126G	LKPA-VPA 126G-FI	125	32	120	klizni ležaj	161	90 x 66	75 x 45 / 61 x 51	8,5	40
LKPA-VPA 126K	BKPA-VPA 126K	LKPA-VPA 126K-FI	125	32	120	kuglični ležaj	161	90 x 66	75 x 45 / 61 x 51	8,5	40
LKPA-VPA 150G	BKPA-VPA 150G	LKPA-VPA 150G-FI	150	30	110	klizni ležaj	185	90 x 66	75 x 45 / 61 x 51	8,5	40
LKPA-VPA 150K	BKPA-VPA 150K	LKPA-VPA 150K-FI	150	30	110	kuglični ležaj	185	90 x 66	75 x 45 / 61 x 51	8,5	40

\* Poluga sintetičke kočnice, vidjeti sliku

Za izvedbe od nehrđajućeg čelika pogledajte stranicu 393

#### Izvedbe / opcije



	sa sintetičkom polugom kočnice	elektroprovodna izvedba, crna guma	bočna zaštita, prešani čelik, pocinčano
Tehnički opis na stranici		50	116
Dodatna oznaka kotača		-EL	-FA
Dostupno za izvedbe	serija LPA...-FI kao standard	sve izvedbe kugličnog ležaja**	sve s izuzetkom ...50K

\*\* Nosivost kotača elektroprovodljive izvedbe smanjena je za 25%



## Seriya LMDA-VPA

### Sklopovi dvostrukih kotača male nosivosti s rupom za vijak, kotači s tvrdim gumama



1

80–100 kg

#### Vilica kotača: serija LMDA

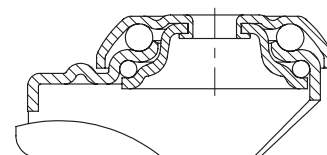
- prešani čelik, pocinčan, plavo pasiviziran, bez Cr6
- dvostruki kuglični ležaj u okretnoj glavi
- prešana okretna glava

#### Kotač: serija VPA

- guma: visokokvalitetna puna guma, tvrdoća 80 Shore A, boja siva, ne ostavlja trag, ne ostavlja mrlje
- naplatak: visokokvalitetni poliamid 6 ili polipropilen u električno provodljivoj izvedbi „-EL“, otporan na udarce, boja crna

#### Dodatni detalji:

- serija vilica: stranica 86
- kočnice: stranica 112–113
- serija kotača: stranica 127
- vrste ležajeva: stranica 84–85



Okretni kotač	Okretni kotač sa kočnicom „stop-fix“	Promjer kotača [mm]	Kotač širina [mm]	Nosivost [kg]	Vrsta ležaja	Ukupna visina [mm]	Promjer ploče [mm]	Promjer rupe za vijak [mm]	Pomak okretnog kotača [mm]
LMDA-VPA 50G	LMDA-VPA 50G-FI	50	2 x 18	80	klizni ležaj	71	41	10,2	31
LMDA-VPA 50K	LMDA-VPA 50K-FI	50	2 x 18	80	kuglični ležaj	71	41	10,2	31
LMDA-VPA 75G	LMDA-VPA 75G-FI	75	2 x 25	100	klizni ležaj	98	55	10,2	34
LMDA-VPA 75K	LMDA-VPA 75K-FI	75	2 x 25	100	kuglični ležaj	98	55	10,2	34

### Izvedbe / opcije



elektroprovodna izvedba, crna guma

Tehnički opis na stranici

50

Dodatna oznaka kotača

-EL

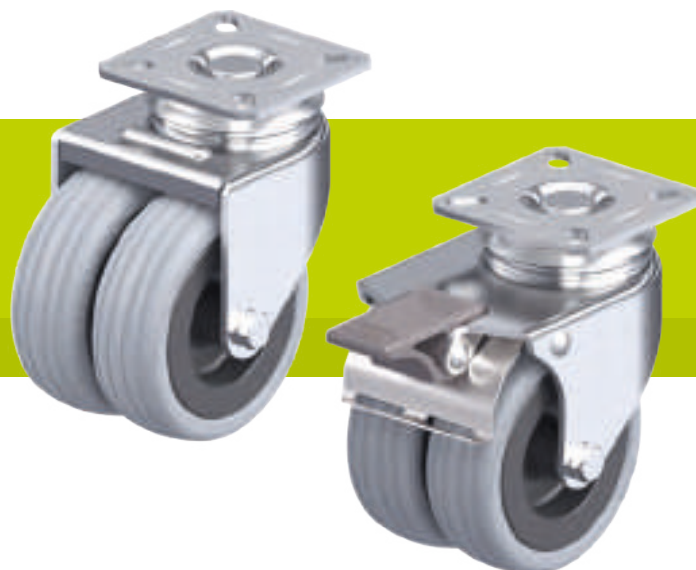
Dostupno za izvedbe

sve izvedbe kugličnog ležaja\*

\* Nosivost kotača elektrovodljive izvedbe smanjena je za 25%

## Seriya LDA-VPA

### Sklopovi dvostrukih kotača male nosivosti s priрубnicom, kotači s tvrdim gumama



80–100 kg

#### Vilica kotača: serija LDA

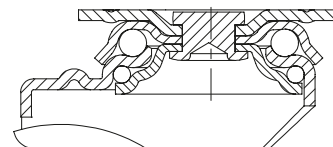
- prešani čelik, pocinčan, plavo pasiviziran, bez Cr6
- dvostruki kuglični ležaj u okretnoj glavi
- prešana okretna glava

#### Kotač: serija VPA

- guma: visokokvalitetna puna guma, tvrdoća 80 Shore A, boja siva, ne ostavlja trag, ne ostavlja mrlje
- naplatak: visokokvalitetni poliamid 6 ili polipropilen u električno provodljivoj izvedbi „-EL“, otporan na udarce, boja crna

#### Dodatni detalji:

- serija vilica: stranica 86
- kočnice: stranica 112–113
- serija kotača: stranica 127
- vrste ležajeva: stranica 84–85



Okretni kotač	Okretni kotač sa kočnicom „stop-fix“	Promjer kotača [mm]	Širina gume [mm]	Nosivost [kg]	Vrsta ležaja	Ukupna visina [mm]	Veličina ploče [mm]	Rupa za vijak razmak [mm]	Rupa za vijak promjer [mm]	Pomak okretnog kotača [mm]
LDA-VPA 50G	LDA-VPA 50G-FI	50	2 x 18	80	klizni ležaj	71	60 x 60	38 x 38 / 48 x 48	6,2	31
LDA-VPA 50K	LDA-VPA 50K-FI	50	2 x 18	80	kuglični ležaj	71	60 x 60	38 x 38 / 48 x 48	6,2	31
LDA-VPA 75G	LDA-VPA 75G-FI	75	2 x 25	100	klizni ležaj	101	60 x 60	40 x 40 / 46 x 46	6,2	34
LDA-VPA 75K	LDA-VPA 75K-FI	75	2 x 25	100	kuglični ležaj	101	60 x 60	40 x 40 / 46 x 46	6,2	34

### Izvedbe / opcije



elektroprovodna izvedba, crna guma

Tehnički opis na stranici

50

Dodatna oznaka kotača

-EL

Dostupno za izvedbe

sve izvedbe kugličnog ležaja\*

\* Nosivost kotača elektroprovodljive izvedbe smanjena je za 25%

## Seriya POES

### Kotači s mekanim „Blickle SoftMotion” gumama, sa središtem kotača od poliamida

120–150 kg

#### Tvrdoća gazišta i gume

55 Shore A

#### Očuvanje poda / glatki rad

odličan

#### Otpor kotrljanja

vrlo dobar

#### Otpornost na trošenje

dobar



1

#### Guma:

- visokokvalitetna elastična puna guma „Blickle SoftMotion”, tvrdoća 55 Shore A
- maksimalna udobnost u radu
- odlična očuvanost poda, posebno miran rad
- nizak otpor kotrljanja
- boja siva, ne ostavlja trag
- vulkaniziran na središte kotača

#### Središte kotača:

- visokokvalitetni poliamid 6, otporno na udarce
- boja crna

#### Ostale karakteristike:

- KF izvedba: sa sintetičkom bočnom zaštitom, velika
- visoka kemijska otpornost na mnoge agresivne tvari, osim ulja
- radna temperatura: -20 °C do +80 °C, privremeno do +100 °C, smanjena nosivost iznad +35 °C

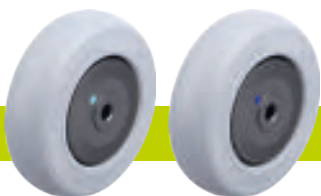
#### Dodatni detalji:

- serija kotača: stranica 60
- gaza površina: stranica 53
- vrste ležajeva: stranica 84–85
- kemijska otpornost: stranica 51

Kotači	Promjer kotača	Kotač širina	Nosivost	Vrsta ležaja	Promjer provrta osovine	Širina glavčine
	(D) [mm]	(T2) [mm]	[kg]		(d) [mm]	(T1) [mm]
POES 102/8KF-SG	100	32	120	kuglični ležaj (C)	8	36
POES 127/8KF-SG	125	32	150	kuglični ležaj (C)	8	36

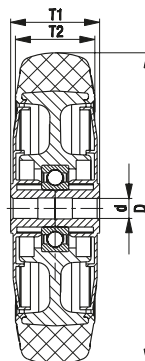
Za ostale dimenzije, pogledajte stranicu 209

## Izvedbe / opcije



velika bočna zaštita s dodatnim brtvama kugličnog ležaja	s kugličnim ležajem od nehrđajućeg čelika i bočnom zaštitom
--	---

Tehnički opis na stranici	85	85
Dodatna oznaka kotača	-KFD	-XKF
Dostupno za izvedbe	na zahtjev	sve



## Seriya LKRA-POES, BKRA-POES

### Sklopovi kotača male nosivosti s rupom za vijak, kotač s mekanim gumama „Blickle SoftMotion”



120 kg

#### Vilica kotača: serija LKRA/BKRA

- prešani čelik, pocinčan, plavo pasiviziran, bez Cr6

#### okretna vilica kotača:

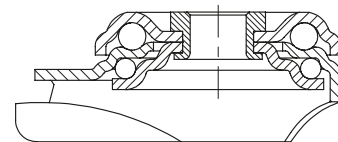
- dvostruki kuglični ležaj u okretnoj glavi
- jak središnji vijak
- minimalna zračnost okretne glave, glatko kotrljanje i produženi vijek trajanja zahvaljujući posebnom dinamičnom Blickle postupku zakivanja
- poluga čelične kočnice „stop-fix”

#### Kotač: serija POES

- guma: visokokvalitetna elastična puna guma „Blickle SoftMotion“, tvrdoća 55 Shore A, boja siva, ne ostavlja trag
- središte kotača: visokokvalitetni poliamid 6, otporno na udarce, boja crna

#### Dodatni detalji:

- serija vilica: stranica 86
- kočnice: stranica 112–113
- serija kotača: stranica 133
- vrste ležajeva: stranica 84–85



Okretni kotač	Fiksni kotač	Okretni kotač sa kočnicom „stop-fix”	Promjer kotača [mm]	Kotač širina [mm]	Nosivost [kg]	Vrsta ležaja	Ukupna visina [mm]	Promjer ploče [mm]	Promjer rupe za vijak [mm]	Pomak okretnog kotača [mm]
LKRA-POES 102KF-SG	BKRA-POES 102KF-SG	LKRA-POES 102KF-FI-SG	100	32	120	kuglični ležaj (C)	133	57	13	40
LKRA-POES 102KF-11-SG		LKRA-POES 102KF-11-FI-SG	100	32	120	kuglični ležaj (C)	133	57	11	40
LKRA-POES 127KF-SG	BKRA-POES 127KF-SG	LKRA-POES 127KF-FI-SG	125	32	120	kuglični ležaj (C)	158	57	13	40
LKRA-POES 127KF-11-SG		LKRA-POES 127KF-11-FI-SG	125	32	120	kuglični ležaj (C)	158	57	11	40

#### Izvedbe / opcije



	s navojnim trnom M12 x 30	s pričvršćivanjem sa sintetičkim ekspanderom	s pričvršćivanjem s metalnim ekspanderom
Tehnički opis na stranici	104	105	105
Dodatna oznaka kotača	-GS12	<b>pogledajte stranicu 148</b>	<b>pogledajte stranicu 148</b>
Dostupno za izvedbe	okretni sklopovi kotača s rupom za vijak promjera 13 mm	okretni sklopovi kotača s rupom za vijak promjera 11 mm	okretni sklopovi kotača s rupom za vijak promjera 11 mm



## Seriya LKPA-POES, BKPA-POES

### Sklopovi kotača velike nosivosti, s priрубnicom, kotač s mekanom gumom „Blickle SoftMotion“



120 kg

**Vilica kotača:** serija LKPA/BKPA

- prešani čelik, pocinčan, plavo pasiviziran, bez Cr6

okretna vilica kotača:

- dvostruki kuglični ležaj u okretnoj glavi
- minimalna zračnost okretne glave, glatko kotrljanje i produženi vijek trajanja zahvaljujući posebnom dinamičnom Blickle postupku zakivanja

- poluga čelične kočnice „stop-fix“

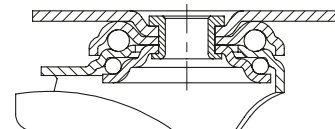
**Kotač:** serija POES

- guma: visokokvalitetna elastična puna guma „Blickle SoftMotion“, tvrdoća 55 Shore A, boja siva, ne ostavlja trag
- središte kotača: visokokvalitetni poliamid 6, otporno na udarce, boja crna

**Dodatni detalji:**

- serija vilica: stranica 86
- kočnice: stranica 112–113
- serija kotača: stranica 133
- vrste ležajeva: stranica 84–85

1



Okretni kotač	Fiksni kotač	Okretni kotač sa kočnicom „stop-fix“	Promjer kotača [mm]	Kotač širina [mm]	Nosivost [kg]	Vrsta ležaja	Ukupna visina [mm]	Veličina ploče [mm]	Rupa za vijak razmak [mm]	Rupa za vijak promjer [mm]	Pomak okretnog kotača [mm]
LKPA-POES 102KF-SG	BKPA-POES 102KF-SG	LKPA-POES 102KF-FI-SG	100	32	120	kuglični ležaj (C)	136	90 x 66	75 x 45 / 61 x 51	8,5	40
LKPA-POES 127KF-SG	BKPA-POES 127KF-SG	LKPA-POES 127KF-FI-SG	125	32	120	kuglični ležaj (C)	161	90 x 66	75 x 45 / 61 x 51	8,5	40

## Seriya PATH

### Kotači s termoplastičnim gazištem od poliuretana sa središtem kotača od poliamida



75–250 kg

#### Tvrdoća gazišta i gume

94 Shore A

#### Očuvanje poda / glatki rad

dobar

#### Otpor kotrljanja

vrlo dobar

#### Otpornost na trošenje

vrlo dobar

#### Gazna površina:

- visokokvalitetni termoplastični poliuretan (TPU), tvrdoća 94 Shore A
- nizak otpor kotrljanja i skretanja
- visoka otpornost na trošenje
- boja tamnosiva, ne ostavlja trag, ne ostavlja mrlje
- kemijska nerazdvojna veza sa središtem kotača

#### Središte kotača:

- visokokvalitetni poliamid 6, otporno na udarce
- boja srebrnosiva

#### Ostale karakteristike:

- KF izvedba: sa sintetičkom bočnom zaštitom, velika
- vrlo visoka kemijska otpornost na mnoge agresivne tvari
- radna temperatura: -20 °C do +70 °C, privremeno do +90 °C, smanjena nosivost iznad +35 °C

#### Dodatni detalji:

- serija kotača: stranica 61
- gazna površina: stranica 55
- vrste ležajeva: stranica 84–85
- kemijska otpornost: stranica 51

Kotači	Promjer kotača	Kotač	Nosivost	Vrsta ležaja	Promjer provrta osovine	Širina
	(D) [mm]	širina (T2) [mm]	[kg]		(d) [mm]	glavčine (T1) [mm]
PATH 50/8G	50	19	75	klizni ležaj	8	22
PATH 50/6KF	50	19	75	kuglični ležaj (C)	6	23
PATH 75/8G	75	25	100	klizni ležaj	8	29,5
PATH 75/6KF	75	25	100	kuglični ležaj (C)	6	31
PATH 80/12G	80	32	150	klizni ležaj	12	35
PATH 80/8KF	80	32	150	kuglični ležaj (C)	8	36
PATH 101/12G	100	32	200	klizni ležaj	12	35
PATH 101/8KF	100	32	200	kuglični ležaj (C)	8	36
PATH 126/12G	125	32	250	klizni ležaj	12	35
PATH 126/8KF	125	32	250	kuglični ležaj (C)	8	36

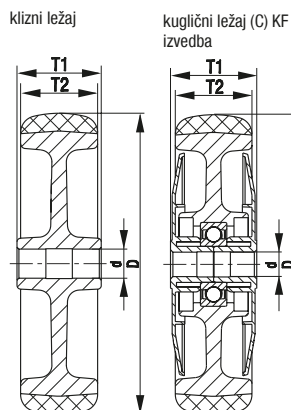
Za ostale dimenzije, pogledajte stranicu 258

## Izvedbe / opcije



	izvedbe s kliznim ležajem	elektroprovodna izvedba, siva boja koja ne ostavlja trag	velika bočna zaštita s dodatnim brtvama kugličnog ležaja
Tehnički opis na stranici		50	85
Dodatna oznaka kotača		-ELS	-KFD
Dostupno za izvedbe		sve izvedbe kugličnog ležaja*	izvedbe kugličnog ležaja

\* Nosivost kotača elektroprovodljive izvedbe smanjena je za 35%



# Seriya LRA-PATH, BRA-PATH, LKRA-PATH, BKRA-PATH

## Sklopovi kotača male nosivosti s rupom za vijak, kotač s gazištem od termoplastičnog poliuretana



75–120 kg

### Vilica kotača: serija LRA/BRA, LKRA/BKRA

- prešani čelik, pocinčan, plavo pasiviziran, bez Cr6

### Okretna vilica kotača:

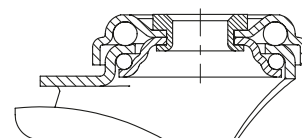
- dvostruki kuglični ležaj u okretnoj glavi
- jak središnji vijak
- minimalna zračnost okretno glave, glatko kotrljanje i produženi vijek trajanja zahvaljujući posebnom dinamičnom Blickle postupku zakivanja
- poluga sintetičke kočnice „stop-fix“ za serije LRA, poluga čelične kočnice za serije LKRA

### Kotač: serija PATH

- gazna površina: visokokvalitetni termoplastični poliuretan (TPU), tvrdoća 94 Shore A, boja tamnosiva, ne ostavlja trag, ne ostavlja mrlje
- središte kotača: visokokvalitetni poliamid 6, otporno na udarce, boja srebrenosiva

### Dodatni detalji:

- serija vilica: stranica 86
- kočnice: stranica 112–113
- serija kotača: stranica 136
- vrste ležajeva: stranica 84–85



Okretni kotač	Fiksni kotač	Okretni kotač sa kočnicom „stop-fix“	Promjer kotača [mm]	Kotač širina [mm]	Nosivost [kg]	Vrsta ležaja	Ukupna visina [mm]	Promjer ploče [mm]	Promjer rupe za vijak [mm]	Pomak okretnog kotača [mm]
LRA-PATH 50G	BRA-PATH 50G	LRA-PATH 50G-FI *	50	19	75	klizni ležaj	69	43	11	23
LRA-PATH 50KF	BRA-PATH 50KF	LRA-PATH 50KF-FI *	50	19	75	kuglični ležaj (C)	69	43	11	23
LRA-PATH 75G	BRA-PATH 75G	LRA-PATH 75G-FI *	75	25	75	klizni ležaj	98	43	11	29
LRA-PATH 75KF	BRA-PATH 75KF	LRA-PATH 75KF-FI *	75	25	75	kuglični ležaj (C)	98	43	11	29
LKRA-PATH 80G	BKRA-PATH 80G	LKRA-PATH 80G-FI	80	32	120	klizni ležaj	108	57	13	40
LKRA-PATH 80G-11		LKRA-PATH 80G-11-FI	80	32	120	klizni ležaj	108	57	11	40
LKRA-PATH 80KF	BKRA-PATH 80KF	LKRA-PATH 80KF-FI	80	32	120	kuglični ležaj (C)	108	57	13	40
LKRA-PATH 80KF-11		LKRA-PATH 80KF-11-FI	80	32	120	kuglični ležaj (C)	108	57	11	40
LKRA-PATH 101G	BKRA-PATH 101G	LKRA-PATH 101G-FI	100	32	120	klizni ležaj	133	57	13	40
LKRA-PATH 101G-11		LKRA-PATH 101G-11-FI	100	32	120	klizni ležaj	133	57	11	40
LKRA-PATH 101KF	BKRA-PATH 101KF	LKRA-PATH 101KF-FI	100	32	120	kuglični ležaj (C)	133	57	13	40
LKRA-PATH 101KF-11		LKRA-PATH 101KF-11-FI	100	32	120	kuglični ležaj (C)	133	57	11	40
LKRA-PATH 126G	BKRA-PATH 126G	LKRA-PATH 126G-FI	125	32	120	klizni ležaj	158	57	13	40
LKRA-PATH 126G-11		LKRA-PATH 126G-11-FI	125	32	120	klizni ležaj	158	57	11	40
LKRA-PATH 126KF	BKRA-PATH 126KF	LKRA-PATH 126KF-FI	125	32	120	kuglični ležaj (C)	158	57	13	40
LKRA-PATH 126KF-11		LKRA-PATH 126KF-11-FI	125	32	120	kuglični ležaj (C)	158	57	11	40

\* Poluga sintetičke kočnice, vidjeti sliku

Za izvedbe od nehrđajućeg čelika pogledajte stranicu 394

### Izvedbe / opcije\*\*



	izvedbe s kliznim ležajem	sa sintetičkom polugom kočnice	elektroprovodna izvedba, siva boja koja ne ostavlja trag	s navojnim trnom M10 x 30 M12 x 30	sa spojnim trnom promjer 11 x 30,5	s pričvršćivanjem sa sintetičkim ekspanderom	s pričvršćivanjem s metalnim ekspanderom
Tehnički opis na stranici			50	104	105	105	105
Dodatna oznaka kotača			-ELS	-GS10 / -GS12	-ES	<b>pogledajte stranicu 148</b>	<b>pogledajte stranicu 148</b>
Dostupno za izvedbe		serija LRA...-FI kao standard	sve izvedbe kugličnog ležaja***	-GS10: serija LRA -GS12: serija LKRA	serija LRA okretnih sklopova kotača****	okretni sklopovi kotača s rupom za vijak 11 mm (osim ELS)	okretni sklopovi kotača s rupom za vijak promjera 11 mm

\*\* Ostale izvedbe / opcije: 1. vilica u specijalnim bojama (elektrostatski plastificirano), dostupno na zahtjev 2. odstojnici serija AG / ARG vidjeti stranicu 148 (stranica 116 za tehničke podatke)

\*\*\* Nosivost kotača elektrovodljive izvedbe smanjena je za 35%

\*\*\*\* Za sintetički nastavak za kotač za okrugle cijevi pogledajte stranicu 148

# Seriya LPA-PATH, BPA-PATH, LKPA-PATH, BKPA-PATH

## Sklopovi kotača male nosivosti s prirubnicom, kotač s gazištem od termoplastičnog poliuretana



75–120 kg

### Vilica kotača: serija LPA/BPA, LKPA/BKPA

- prešani čelik, pocinčan, plavo pasiviziran, bez Cr6

### Okretna vilica kotača:

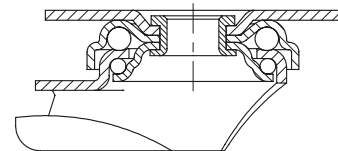
- dvostruki kuglični ležaj u okretnoj glavi
- jak središnji vijak
- minimalna zračnost okretno glave, glatko kotrljanje i produženi vijek trajanja zahvaljujući posebnom dinamičnom Blickle postupku zakivanja
- poluga sintetičke kočnice „stop-fix“ za serije LPA, poluga čelične kočnice za serije LKPA

### Kotač: serija PATH

- gazna površina: visokokvalitetni termoplastični poliuretan (TPU), tvrdoća 94 Shore A, boja tamnosiva, ne ostavlja trag, ne ostavlja mrlje
- središte kotača: visokokvalitetni poliamid 6, otporno na udarce, boja srebrenosiva

### Dodatni detalji:

- serija vilica: stranica 86
- kočnice: stranica 112–113
- serija kotača: stranica 136
- vrste ležajeva: stranica 84–85



Okretni kotač	Fiksni kotač	Okretni kotač sa kočnicom „stop-fix“	Promjer kotača [mm]	Kotač širina [mm]	Nosivost [kg]	Vrsta ležaja	Ukupna visina [mm]	Veličina ploče [mm]	Rupa za vijak razmak [mm]	Rupa za vijak promjer [mm]	Pomak okretnog kotača [mm]
LPA-PATH 50G	BPA-PATH 50G	LPA-PATH 50G-FI *	50	19	75	klizni ležaj	71	60 x 60	38 x 38 / 48 x 48	6,2	23
LPA-PATH 50KF	BPA-PATH 50KF	LPA-PATH 50KF-FI *	50	19	75	kuglični ležaj (C)	71	60 x 60	38 x 38 / 48 x 48	6,2	23
LPA-PATH 75G	BPA-PATH 75G	LPA-PATH 75G-FI *	75	25	75	klizni ležaj	100	60 x 60	38 x 38 / 48 x 48	6,2	29
LPA-PATH 75KF	BPA-PATH 75KF	LPA-PATH 75KF-FI *	75	25	75	kuglični ležaj (C)	100	60 x 60	38 x 38 / 48 x 48	6,2	29
LKPA-PATH 80G	BKPA-PATH 80G	LKPA-PATH 80G-FI	80	32	120	klizni ležaj	111	90 x 66	75 x 45 / 61 x 51	8,5	40
LKPA-PATH 80KF	BKPA-PATH 80KF	LKPA-PATH 80KF-FI	80	32	120	kuglični ležaj (C)	111	90 x 66	75 x 45 / 61 x 51	8,5	40
LKPA-PATH 101G	BKPA-PATH 101G	LKPA-PATH 101G-FI	100	32	120	klizni ležaj	136	90 x 66	75 x 45 / 61 x 51	8,5	40
LKPA-PATH 101KF	BKPA-PATH 101KF	LKPA-PATH 101KF-FI	100	32	120	kuglični ležaj (C)	136	90 x 66	75 x 45 / 61 x 51	8,5	40
LKPA-PATH 126G	BKPA-PATH 126G	LKPA-PATH 126G-FI	125	32	120	klizni ležaj	161	90 x 66	75 x 45 / 61 x 51	8,5	40
LKPA-PATH 126KF	BKPA-PATH 126KF	LKPA-PATH 126KF-FI	125	32	120	kuglični ležaj (C)	161	90 x 66	75 x 45 / 61 x 51	8,5	40

\* Poluga sintetičke kočnice, vidjeti sliku

Za izvedbe od nehrđajućeg čelika pogledajte stranicu 395

### Izvedbe / opcije



	izvedbe s kliznim ležajem	sa sintetičkom polugom kočnice	elektroprovodna izvedba, siva boja koja ne ostavlja trag
Tehnički opis na stranici			50
Dodatna oznaka kotača			-ELS
Dostupno za izvedbe		serija LPA...-FI kao standard	sve izvedbe kugličnog ležaja**

\*\* Nosivost kotača elektrovodljive izvedbe smanjena je za 35%



## Seriya LMDA-PATH

### Sklopovi dvostrukih kotača male nosivosti s rupom za vijak, kotač s gazištem od termoplastičnog poliuretana



1

80–100 kg

**Vilica kotača:** serija LMDA

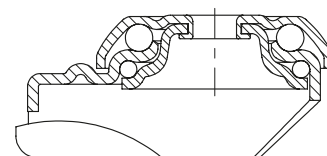
- prešani čelik, pocinčan, plavo pasiviziran, bez Cr6
- dvostruki kuglični ležaj u okretnoj glavi
- prešana okretna glava

**Kotač:** serija PATH

- gazna površina: visokokvalitetni termoplastični poliuretan (TPU), tvrdoća 94 Shore A, boja tamnosiva, ne ostavlja trag, ne ostavlja mrlje
- središte kotača: visokokvalitetni poliamid 6, otporno na udarce, boja srebrnosiva

**Dodatni detalji:**

- serija vilica: stranica 86
- kočnice: stranica 112–113
- serija kotača: stranica 136
- vrste ležajeva: stranica 84–85



Okretni kotač	Okretni kotač sa kočnicom „stop-fix“	Promjer kotača [mm]	Kotač širina [mm]	Nosivost [kg]	Vrsta ležaja	Ukupna visina [mm]	Promjer ploče [mm]	Promjer rupe za vijak [mm]	Pomak okretnog kotača [mm]
LMDA-PATH 50G	LMDA-PATH 50G-FI	50	2 x 19	80	klizni ležaj	71	41	10,2	31
LMDA-PATH 50KF	LMDA-PATH 50KF-FI	50	2 x 19	80	kuglični ležaj (C)	71	41	10,2	31
LMDA-PATH 75G	LMDA-PATH 75G-FI	75	2 x 25	100	klizni ležaj	98	55	10,2	34
LMDA-PATH 75KF	LMDA-PATH 75KF-FI	75	2 x 25	100	kuglični ležaj (C)	98	55	10,2	34

### Izvedbe / opcije



izvedbe s kliznim ležajem	elektroprovodna izvedba, siva boja koja ne ostavlja trag
Tehnički opis na stranici	50
Dodatna oznaka kotača	-ELS
Dostupno za izvedbe	sve izvedbe kugličnog ležaja*

\* Nosivost kotača elektrovodljive izvedbe smanjena je za 35%

## Serija LDA-PATH

### Sklopovi dvostrukih kotača male nosivosti s prirubnicom, kotač s gazištem od termoplastičnog poliuretana



80–100 kg

#### Vilica kotača: serija LDA

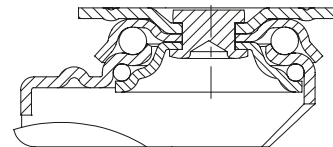
- prešani čelik, pocinčan, plavo pasiviziran, bez Cr6
- dvostruki kuglični ležaj u okretnoj glavi
- prešana okretna glava

#### Kotač: serija PATH

- gazna površina: visokokvalitetni termoplastični poliuretan (TPU), tvrdoća 94 Shore A, boja tamnosiva, ne ostavlja trag, ne ostavlja mrlje
- središte kotača: visokokvalitetni poliamid 6, otporno na udarce, boja srebrenosiva

#### Dodatni detalji:

- serija vilica: stranica 86
- kočnice: stranica 112–113
- serija kotača: stranica 136
- vrste ležajeva: stranica 84–85



Okretni kotač	Okretni kotač sa kočnicom „stop-fix“	Promjer kotača [mm]	Kotač širina [mm]	Nosivost [kg]	Vrsta ležaja	Ukupna visina [mm]	Veličina ploče [mm]	Rupa za vijak razmak [mm]	Rupa za vijak promjer [mm]	Pomak okretnog kotača [mm]
LDA-PATH 50G	LDA-PATH 50G-FI	50	2 x 19	80	klizni ležaj	71	60 x 60	38 x 38 / 48 x 48	6,2	31
LDA-PATH 50KF	LDA-PATH 50KF-FI	50	2 x 19	80	kuglični ležaj (C)	71	60 x 60	38 x 38 / 48 x 48	6,2	31
LDA-PATH 75G	LDA-PATH 75G-FI	75	2 x 25	100	klizni ležaj	101	60 x 60	40 x 40 / 46 x 46	6,2	34
LDA-PATH 75KF	LDA-PATH 75KF-FI	75	2 x 25	100	kuglični ležaj (C)	101	60 x 60	40 x 40 / 46 x 46	6,2	34

### Izvedbe / opcije



izvedbe s kliznim ležajem	elektroprovodna izvedba, siva boja koja ne ostavlja trag
Tehnički opis na stranici	50
Dodatna oznaka kotača	-ELS
Dostupno za izvedbe	sve izvedbe kugličnog ležaja*

\* Nosivost kotača elektroprovodljive izvedbe smanjena je za 35%

## Seriya LRA-VSTH, LKRA-VSTH

**Sklopovi kotača male nosivosti s rupom za vijak, kotač s gazištem od Blickle Extrathane® poliuretana**

100–150 kg



**Vilica kotača:** serija LRA/LKRA

- prešani čelik, pocinčan, plavo pasiviziran, bez Cr6
- dvostruki kuglični ležaj u okretnoj glavi
- jak središnji vijak
- minimalna zračnost okretne glave, glatko kotrljanje i produljeni vijek trajanja zahvaljujući posebnom dinamičnom Blickle postupku zakivanja

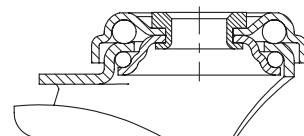
**Kotač:** serija VSTH

- gazna površina: visokokvalitetni poliuretanski elastomer Blickle Extrathane®, tvrdoća 92 Shore A, boja svijetlosmeđa, ne ostavlja trag, ne ostavlja mrlje
- središte kotača: čelik

**Dodatni detalji:**

- serija vilica: stranica 86
- kočnice: stranica 112–113
- serija kotača: stranica 66
- vrste ležajeva: stranica 84–85

1



Okretni kotač	Okretni kotač sa kočnicom „Radstop“	Promjer kotača [mm]	Kotač širina [mm]	Nosivost [kg]	Vrsta ležaja	Ukupna visina [mm]	Promjer ploče [mm]	Promjer rupe za vijak [mm]	Pomak okretnog kotača [mm]
LRA-VSTH 35K	LRA-VSTH 35K-RA	35	27	100	kuglični ležaj	50	43	11	15
LKRA-VSTH 50K	LKRA-VSTH 50K-RA	50	33	150	kuglični ležaj	70	57	13	29

Za dodatne sklopove kotača velike nosivosti ali male ukupne visine, pogledajte odjeljak „Kompaktni sklopovi kotača“

### Izvedbe / opcije



	s navojnim trnom M10 x 30	s navojnim trnom M12 x 30	odbojnici
Tehnički opis na stranici	104	104	116
<b>Dodatna oznaka kotača</b>	<b>-GS10</b>	<b>-GS12</b>	<b>serija AG / ARG</b>
Dostupno za izvedbe	LRA-VSTH 35K*	LKRA-VSTH 50K	pogledajte 148

\* Nosivost smanjena za 20%

## Seriya LPA-VSTH, LKPA-VSTH

### Sklopovi kotača male nosivosti s prirubnicom, kotač s gazištem od Blickle Extrathane® poliuretana



100–150 kg

**Vilica kotača:** serija LPA/LKPA

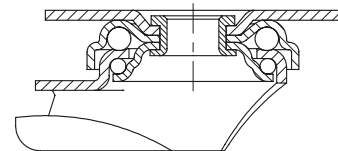
- prešani čelik, pocinčan, plavo pasiviziran, bez Cr6
- dvostruki kuglični ležaj u okretnoj glavi
- jak središnji vijak
- minimalna zračnost okretne glave, glatko kotrljanje i produženi vijek trajanja zahvaljujući posebnom dinamičnom Blickle postupku zakivanja

**Kotač:** serija VSTH

- gazna površina: visokokvalitetni poliuretanski elastomer Blickle Extrathane®, tvrdoća 92 Shore A, boja svijetlosmeđa, ne ostavlja trag, ne ostavlja mrlje
- središte kotača: čelik

**Dodatni detalji:**

- serija vilica: stranica 86
- kočnice: stranica 112–113
- serija kotača: stranica 66
- vrste ležajeva: stranica 84–85



Okretni kotač	Okretni kotač sa kočnicom „Radstop”	Promjer kotača [mm]	Kotač širina [mm]	Nosivost [kg]	Vrsta ležaja	Ukupna visina [mm]	Veličina ploče [mm]	Rupa za vijak razmak [mm]	Rupa za vijak promjer [mm]	Pomak okretnog kotača [mm]
LPA-VSTH 35K	LPA-VSTH 35K-RA	35	27	100	kuglični ležaj	52	60 x 60	38 x 38 / 48 x 48	6,2	15
LKPA-VSTH 50K	LKPA-VSTH 50K-RA	50	33	150	kuglični ležaj	73	90 x 66	75 x 45 / 61 x 51	8,5	29

Za dodatne sklopove kotača velike nosivosti ili male ukupne visine, pogledajte odjeljak „Kompaktni sklopovi kotača”



## Seriya POA

### Kotači od poliamida

75–280 kg

#### Tvrdoća gazišta i gume

70 Shore D

#### Očuvanje poda / glatki rad

zadovoljavajući

#### Otpor kotrljanja

odličan

#### Otpornost na trošenje

dobar

#### Kotač:

- visokokvalitetni poliamid 6, otporno na udarce, tvrdoća 70 Shore D
- odlično kotrljanje i otpornost na skretanje
- lagani rad na glatkim površinama
- visoka otpornost na trošenje
- boja crna

#### Ostale karakteristike:

- visoka kemijska otpornost na mnoge agresivne tvari
- radna temperatura: -20 °C do +80 °C, smanjena nosivost iznad +35 °C

#### Dodatni detalji:

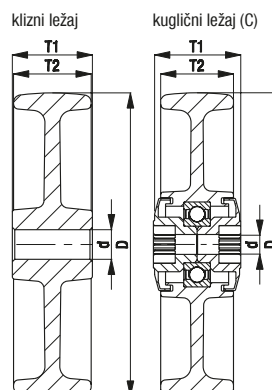
- serija kotača: stranica 61
- gazna površina: stranica 57
- vrste ležajeva: stranica 84–85
- kemijska otpornost: stranica 51



1

Kotači	Promjer kotača	Kotač širina (T2) [mm]	Nosivost [kg]	Vrsta ležaja	Promjer provrta osovine	Širina glavčine (T1) [mm]
	(D) [mm]				(d) [mm]	
POA 35/8G	35	25	75	klizni ležaj	8	29,5
POA 50/8G	50	18	75	klizni ležaj	8	22
POA 52/12G	50	29	120	klizni ležaj	12	31
POA 58/10G	58	29	100	klizni ležaj	10	31
POA 65/10G	65	30	100	klizni ležaj	10	33
POA 65/12G	65	30	100	klizni ležaj	12	33
POA 75/8G	75	23	100	klizni ležaj	8	29,5
POA 80/12G	80	32	220	klizni ležaj	12	35
POA 102/8G	100	22	100	klizni ležaj	8	29,5
POA 100/8K	100	30	240	kuglični ležaj (C)	8	36
POA 100/12G	100	32	240	klizni ležaj	12	35
POA 125/8K	125	30	260	kuglični ležaj (C)	8	36
POA 125/12G	125	32	260	klizni ležaj	12	35
POA 150/12G	150	32	280	klizni ležaj	12	35

Za dodatne kotače od poliamida, pogledajte stranicu 343, 344



# Seriya LRA-POA, BRA-POA, LKRA-POA, BKRA-POA

## Sklopovi kotača male nosivosti s rupom za vijak, s kotačem od poliamida



70–120 kg

### Vilica kotača: serija LRA/BRA, LKRA/BKRA

- prešani čelik, pocinčan, plavo pasiviziran, bez Cr6

### Okretna vilica kotača:

- dvostruki kuglični ležaj u okretnoj glavi
- jak središnji vijak
- minimalna zračnost okretno glave, glatko kotrljanje i produženi vijek trajanja zahvaljujući posebnom dinamičnom Blickle postupku zakivanja
- poluga sintetičke kočnice „stop-fix“ za serije LRA, poluga čelične kočnice za serije LKRA

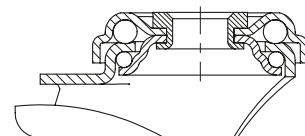
### Kotač: serija POA

- visokokvalitetni poliamid 6, otporno na udarce, tvrdoća 70 Shore D, boja crna

### Dodatni detalji:

- serija vilica: stranica 86
- kočnice: stranica 112–113
- serija kotača: stranica 143
- vrste ležajeva: stranica 84–85

1



Okretni kotač	Fiksni kotač	Okretni kotač sa kočnicom „stop-fix“	Promjer kotača [mm]	Kotač širina [mm]	Nosivost [kg]	Vrsta ležaja	Ukupna visina [mm]	Promjer ploče [mm]	Promjer rupe za vijak [mm]	Pomak okretnog kotača [mm]
LRA-POA 35G		LRA-POA 35G-RA *	35	25	75	klizni ležaj	50	43	11	15
LRA-POA 50G	BRA-POA 50G	LRA-POA 50G-FI **	50	18	75	klizni ležaj	69	43	11	23
LKRA-POA 52G		LKRA-POA 52G-RA *	50	29	120	klizni ležaj	70	57	13	29
LRA-POA 75G	BRA-POA 75G	LRA-POA 75G-FI **	75	23	75	klizni ležaj	98	43	11	29
LKRA-POA 80G	BKRA-POA 80G	LKRA-POA 80G-FI	80	32	120	klizni ležaj	108	57	13	40
LKRA-POA 80G-11		LKRA-POA 80G-11-FI	80	32	120	klizni ležaj	108	57	11	40
LRA-POA 102G		LRA-POA 102G-FI **	100	22	70	klizni ležaj	121	43	11	33
LKRA-POA 100K	BKRA-POA 100K	LKRA-POA 100K-FI	100	30	120	kuglični ležaj (C)	133	57	13	40
LKRA-POA 100K-11		LKRA-POA 100K-11-FI	100	30	120	kuglični ležaj (C)	133	57	11	40
LKRA-POA 100G	BKRA-POA 100G	LKRA-POA 100G-FI	100	32	120	klizni ležaj	133	57	13	40
LKRA-POA 100G-11		LKRA-POA 100G-11-FI	100	32	120	klizni ležaj	133	57	11	40
LKRA-POA 125K	BKRA-POA 125K	LKRA-POA 125K-FI	125	30	120	kuglični ležaj (C)	158	57	13	40
LKRA-POA 125K-11		LKRA-POA 125K-11-FI	125	30	120	kuglični ležaj (C)	158	57	11	40
LKRA-POA 125G	BKRA-POA 125G	LKRA-POA 125G-FI	125	32	120	klizni ležaj	158	57	13	40
LKRA-POA 125G-11		LKRA-POA 125G-11-FI	125	32	120	klizni ležaj	158	57	11	40
LKRA-POA 150G	BKRA-POA 150G	LKRA-POA 150G-FI	150	32	110	klizni ležaj	182	57	13	40
LKRA-POA 150G-11		LKRA-POA 150G-11-FI	150	32	110	klizni ležaj	182	57	11	40

\* „Radstop“ izvedba kočnice

\*\* Poluga sintetičke kočnice, vidjeti sliku

Za izvedbe od nehrđajućeg čelika pogledajte stranicu 396

### Izvedbe / opcije



	sa sintetičkom polugom kočnice	„Radstop“ kočnica kotača	s navojnim trnom M10 x 30 M12 x 30	sa spojnim trnom promjer 11 x 30,5	s pričvršćivanjem sa sintetičkim ekspanderom	s pričvršćivanjem s metalnim ekspanderom	odbojnici
Tehnički opis na stranici			104	105	105	105	116
Dodatna oznaka kotača			-GS10 / -GS12	-ES	<b>pogledajte stranicu 148</b>	<b>pogledajte stranicu 148</b>	serija AG / ARG
Dostupno za izvedbe	serija LRA...-FI kao standard	serija LRA promjera 35 mm serija LKRA promjera 50 mm	-GS10: serija LRA -GS12: serija LKRA	serija LRA okretnih sklopova kotača***	rupa za vijak okretnih sklopova kotača promjera 11 mm (s izuzetkom promjera 35 mm)	rupa za vijak okretnih sklopova kotača promjera 11 mm (s izuzetkom promjera 35 mm)	pogledajte 148

\*\*\* Za sintetički nastavak za kotač za okrugle cijevi pogledajte stranicu 148

# Seriya LPA-POA, BPA-POA, LKPA-POA, BKPA-POA

## Sklopovi kotača s priрубnicom, s kotačem od poliamida



1

70–120 kg

**Vilica kotača:** serija LPA/BPA, LKPA/BKPA

- prešani čelik, pocinčan, plavo pasiviziran, bez Cr6

Okretna vilica kotača:

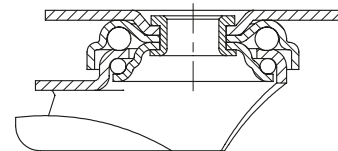
- dvostruki kuglični ležaj u okretnoj glavi
- jak središnji vijak
- minimalna zračnost okretno glave, glatko kotrljanje i produženi vijek trajanja zahvaljujući posebnom dinamičnom Blickle postupku zakivanja
- poluga sintetičke kočnice „stop-fix“ za serije LPA, poluga čelične kočnice za serije LKPA

**Kotač:** serija POA

- visokokvalitetni poliamid 6, otporno na udarce, tvrdoća 70 Shore D, boja crna

**Dodatni detalji:**

- serija vilica: stranica 86
- kočnice: stranica 112–113
- serija kotača: stranica 143
- vrste ležajeva: stranica 84–85



Okretni kotač	Fiksni kotač	Okretni kotač sa kočnicom „stop-fix“	Promjer kotača [mm]	Kotač širina [mm]	Nosivost [kg]	Vrsta ležaja	Ukupna visina [mm]	Veličina ploče [mm]	Rupa za vijak razmak [mm]	Rupa za vijak promjer [mm]	Pomak okretnog kotača [mm]
LPA-POA 35G		LPA-POA 35G-RA *	35	25	75	klizni ležaj	52	60 x 60	38 x 38 / 48 x 48	6,2	15
LPA-POA 50G	BPA-POA 50G	LPA-POA 50G-FI **	50	18	75	klizni ležaj	71	60 x 60	38 x 38 / 48 x 48	6,2	23
LKPA-POA 52G		LKPA-POA 52G-RA *	50	29	120	klizni ležaj	73	90 x 66	75 x 45 / 61 x 51	8,5	29
LPA-POA 75G	BPA-POA 75G	LPA-POA 75G-FI **	75	23	75	klizni ležaj	100	60 x 60	38 x 38 / 48 x 48	6,2	29
LKPA-POA 80G	BKPA-POA 80G	LKPA-POA 80G-FI	80	32	120	klizni ležaj	111	90 x 66	75 x 45 / 61 x 51	8,5	40
LPA-POA 102G		LPA-POA 102G-FI **	100	22	70	klizni ležaj	123	60 x 60	38 x 38 / 48 x 48	6,2	33
LKPA-POA 100K	BKPA-POA 100K	LKPA-POA 100K-FI	100	30	120	kuglični ležaj (C)	136	90 x 66	75 x 45 / 61 x 51	8,5	40
LKPA-POA 100G	BKPA-POA 100G	LKPA-POA 100G-FI	100	32	120	klizni ležaj	136	90 x 66	75 x 45 / 61 x 51	8,5	40
LKPA-POA 125K	BKPA-POA 125K	LKPA-POA 125K-FI	125	30	120	kuglični ležaj (C)	161	90 x 66	75 x 45 / 61 x 51	8,5	40
LKPA-POA 125G	BKPA-POA 125G	LKPA-POA 125G-FI	125	32	120	klizni ležaj	161	90 x 66	75 x 45 / 61 x 51	8,5	40
LKPA-POA 150G	BKPA-POA 150G	LKPA-POA 150G-FI	150	32	110	klizni ležaj	185	90 x 66	75 x 45 / 61 x 51	8,5	40

\* „Radstop“ izvedba kočnice

\*\* Poluga sintetičke kočnice, vidjeti sliku

Za izvedbe od nehrđajućeg čelika pogledajte stranicu 397

### Izvedbe / opcije



	sa sintetičkom polugom kočnice	„Radstop“ kočnica kotača
Tehnički opis na stranici		
Dodatna oznaka kotača		
Dostupno za izvedbe	serija LPA...-FI kao standard	serija LPA promjera 35 mm serija LKPA promjera 50 mm

## Seriya LMDA-POA

### Sklopovi dvostrukih kotača male nosivosti s rupom za vijak, s kotačima od poliamida

80–100 kg

**Vilica kotača:** serija LMDA

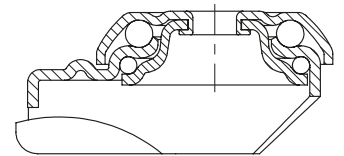
- prešani čelik, pocinčan, plavo pasiviziran, bez Cr6
- dvostruki kuglični ležaj u okretnoj glavi
- prešana okretna glava

**Kotač:** serija POA

- visokokvalitetni poliamid 6, otporno na udarce, tvrdoća 70 Shore D, boja crna

**Dodatni detalji:**

- serija vilica: stranica 86
- kočnice: stranica 112–113
- serija kotača: stranica 143
- vrste ležajeva: stranica 84–85



Okretni kotač	Okretni kotač sa kočnicom „stop-fix“	Promjer kotača [mm]	Kotač širina [mm]	Nosivost [kg]	Vrsta ležaja	Ukupna visina [mm]	Promjer ploče [mm]	Promjer rupe za vijak [mm]	Pomak okretnog kotača [mm]
LMDA-POA 50G	LMDA-POA 50G-FI	50	2 x 18	80	klizni ležaj	71	41	10,2	31
LMDA-POA 75G	LMDA-POA 75G-FI	75	2 x 23	100	klizni ležaj	98	55	10,2	34



## Seriya LDA-POA

### Sklopovi dvostrukih kotača male nosivost s pribudnicom, s kotačima od poliamida

80–100 kg

**Vilica kotača:** serija LDA

- prešani čelik, pocinčan, plavo pasiviziran, bez Cr6
- dvostruki kuglični ležaj u okretnoj glavi
- prešana okretna glava

**Kotač:** serija POA

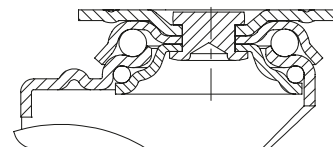
- visokokvalitetni poliamid 6, otporno na udarce, tvrdoća 70 Shore D, boja crna

**Dodatni detalji:**

- serija vilica: stranica 86
- kočnice: stranica 112–113
- serija kotača: stranica 143
- vrste ležajeva: stranica 84–85



1



Okretni kotač	Okretni kotač sa kočnicom „stop-fix“	Promjer kotača [mm]	Kotač širina [mm]	Nosivost [kg]	Vrsta ležaja	Ukupna visina [mm]	Veličina ploče [mm]	Rupa za vijak razmak [mm]	Rupa za vijak promjer [mm]	Pomak okretnog kotača [mm]
LDA-POA 50G	LDA-POA 50G-FI	50	2 x 18	80	klizni ležaj	71	60 x 60	38 x 38 / 48 x 48	6,2	31
LDA-POA 75G	LDA-POA 75G-FI	75	2 x 23	100	klizni ležaj	101	60 x 60	40 x 40 / 46 x 46	6,2	34

## Izvedbe / opcije za sklopove kotača male nosivosti

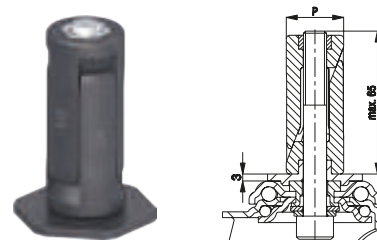
1

### Sintetički ekspander za okrugle cijevi \*

Oznaka šifre proizvoda za LRA seriju	Oznaka šifre proizvoda za LRKA seriju	Unutarnji promjer cijevi (P) [mm]
-ER02	-ER12	Ø 20–25
-ER03	-ER13	Ø 25–30
-ER04	-ER14	Ø 30–35
-ER05	-ER15	Ø 35–40

\* Izvedbe otporne na koroziju, stranica 398

Dostupno za sve okretnne sklopove kotača iz serije LRA/LKRA s rupom za vijke promjera 11 mm. Okretni sklop kotača i ekspander su samokočni kako se ne bi olabavili. Maksimalna ugradbena duljina je 65 mm. **Povećava ukupnu visinu okretnih sklopova kotača za 3 mm.** Detaljan opis: stranica 105

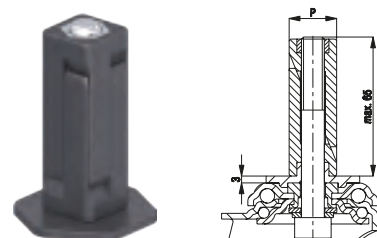


### Sintetički ekspander za kvadratne cijevi \*

Oznaka šifre proizvoda za LRA seriju	Oznaka šifre proizvoda za LRKA seriju	Unutarnji promjer cijevi (P) [mm]
-EV02	-EV12	□ 18–21
-EV03	-EV13	□ 21–25
-EV04	-EV14	□ 25–29
-EV05	-EV15	□ 29–32
-EV07	-EV17	□ 32–38,5
	-EV18	□ 35,5–41

\* Izvedbe otporne na koroziju, stranica 398

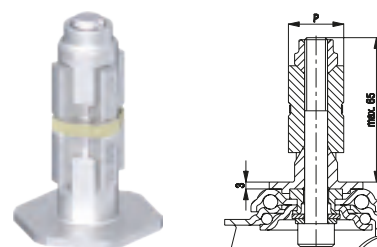
Dostupno za sve okretnne sklopove kotača iz serije LRA/LKRA s rupom za vijke promjera 11 mm. Okretni sklop kotača i ekspander su samokočni kako se ne bi olabavili. Maksimalna ugradbena duljina je 65 mm. **Povećava ukupnu visinu okretnih sklopova kotača za 3 mm.** Detaljan opis: stranica 105



### Metalni ekspander za okrugle i kvadratne cijevi

Oznaka šifre proizvoda za LRA seriju	Oznaka šifre proizvoda za LRKA seriju	Unutarnji promjer okrugle cijevi (P) [mm]	Unutarnji Ø četvrtaste cijevi (P) [mm]
-E01	-E11	Ø 17–19	□ 17–19
-E02	-E12	Ø 20–25	□ 18–21
-E03	-E13	Ø 25–30	□ 21–25
-E04	-E14	Ø 30–35	□ 25–29
-E05	-E15	Ø 35–40	□ 29–32
-E07	-E17	Ø 39–45	□ 32–38,5

Dostupno za sve okretnne sklopove kotača iz serije LRA/LKRA s rupom za vijke promjera 11 mm. Okretni sklop kotača i ekspander su samokočni kako se ne bi olabavili. Maksimalna ugradbena duljina je 65 mm. **Povećava ukupnu visinu okretnih sklopova kotača za 3 mm.** Detaljan opis: stranica 105

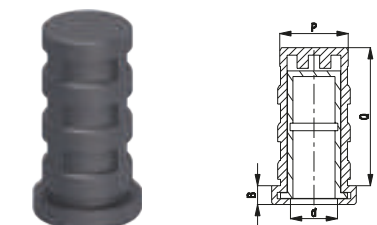


### Sintetički nastavak za kotač za okruglu cijev

Šifra proizvoda	Unutarnji Ø okrugle cijevi (P) [mm]	Dimenzija prirubnice Ø (d) x visina (B) [mm]	Ugradbena dužina nastava kotača (Q) [mm]
RHR 20-18/11A	Ø 18,0	Ø 20,0 x 5,0	42
RHR 22-19/11A	Ø 19,0	Ø 22,0 x 5,0	42

Ostale dimenzije dostupne su na zahtjev

Dostupno za sve okretnne sklopove kotača sa spojnim trnom promjera (d) 11 x 30,5 mm u seriji LRA. Detaljan opis: stranica 105



### Odbojnici za okrugle i kvadratne cijevi

Šifra proizvoda	Promjer kotača (D) [mm]	Širina kotača (T1) [mm]	Rupa (d) [mm]
<b>Sintetički odbojnici (polietilen)</b>			
AG 100/R25	100	17,5	Ø 25
AG 100/V25	100	17,5	□ 25 x 25
AG 125/R25	125	17,5	Ø 25
AG 125/V25	125	17,5	□ 25 x 25
<b>Odbojnici od pune gume</b>			
ARG 75/R10	75	23	Ø 10
ARG 100/R26	100	23	Ø 26
ARG 100/R32	100	23	Ø 32
ARG 125/R26	125	23	Ø 26
ARG 125/R32	125	23	Ø 32

Ostale dimenzije i specijalne boje dostupne na zahtjev

Odbojnici smanjuju rizik od oštećenja zidova i vozila u slučaju sudara. Odbojnici za okrugle i kvadratne cijevi pričvršćuju se ili spajaju na cijevne okvire na vanjskim površinama vozila. **Seriya AG:** Od mekanog sintetičkog polietilena, tvrdoće 48 Shore D, boja srebrnosiva RAL 7001, ne ostavlja trag. **Seriya ARG:** Od tvrde gume, tvrdoće 75 Shore A, boja siva, ne ostavlja trag. Detaljan opis: stranica 116

